

# EN MARS, CULTIVONS L'ÉGALITÉ !

Un programme autour de l'égalité et la lutte contre les discriminations



ÉVÈNEMENTS  
GRATUITS  
—  
MARS 2025

EXPOSITIONS - SPECTACLES - JEUX - ATELIERS - PROJECTIONS

# SOMMAIRE

ÉDITO p.3

EXPOSITIONS TEMPORAIRES p.4

PROGRAMMATION DES ÉVÈNEMENTS p.5

COLLECTES SOLIDAIRES p.19

LES ATELIERS ENGAGÉS DES CENTRES PARIS ANIM' p.20

LE FESTIVAL « FAIS PAS GENRE » p.22

L'AGENDA PAR ARRONDISSEMENT p.23



# ÉDITO

## EN MARS, CULTIVONS L'ÉGALITÉ !

Chaque année, au mois de mars, nous faisons le choix de mettre en lumière celles et ceux qui luttent, créent et s'engagent pour une société plus juste. Parce que les discriminations, quelles qu'elles soient, continuent d'exister, parce que l'égalité reste un combat quotidien, «En mars, cultivons l'égalité !» est un rendez-vous essentiel pour questionner, débattre, dénoncer... mais aussi imaginer, construire et rêver d'autres possibles.

Pour cette nouvelle édition, nous poursuivons notre engagement contre toutes les formes de discrimination – racisme, sexisme, LGBTQIA+phobies, validisme – à travers une programmation artistique et culturelle forte. Et cette année, le festival prend une nouvelle dimension au sein des Centres Paris Anim' : les ateliers de cinéma, de théâtre et d'arts plastiques, habituellement dédiés à la pratique artistique, seront entièrement thématiques pour inviter leurs participant·es à interroger, à travers la création, les mécanismes de l'exclusion et les représentations dominantes.

Du côté du cinéma, plusieurs projets inédits verront le jour :

« Dix'Crininé·es », une série d'interviews de personnes ayant vécu des discriminations, « Vie & Handicap », qui met en avant les réalités et les combats des personnes concernées, ou encore les « 48h de l'égalité », un défi créatif où les participant·es auront deux jours pour imaginer, tourner et monter un court-métrage sur l'égalité.

Les arts plastiques, eux, questionneront nos représentations : à travers des créations inspirées du «Pink and Blue Project» de Jeongmee Yoon ou du projet « Héros et héroïnes sans stéréotypes », il s'agira de bousculer les normes et de réinventer des figures nouvelles, affranchies des codes traditionnels.

Côté théâtre, place à l'improvisation et aux jeux de rôle pour explorer les mécanismes d'exclusion et les préjugés, en inversant les perspectives et en interrogeant les normes qui nous façonnent.

Autour du 8 mars, nous mettrons un coup de projecteur sur les luttes féministes, à travers des projections, des spectacles et des rencontres. Parce qu'en 2025, l'égalité femmes-hommes est encore loin d'être acquise, et que nous devons continuer à faire entendre les voix de celles qui refusent d'être invisibilisées.

Et pour prolonger ce mois de mobilisation, nous vous donnons dès à présent rendez-vous du 30 mars au 12 avril avec le festival «Fais pas Genre !», qui mettra en lumière les cultures LGBTQIA+ et les luttes pour les droits et la visibilité de toutes et tous.

Face aux crispations et aux discours de rejet, nous choisissons l'art, la parole et l'échange. Nous faisons le pari que la culture peut ouvrir des brèches, provoquer des prises de conscience et faire bouger les lignes. Alors retrouvons-nous, partageons, créons et, ensemble, cultivons l'égalité !

**Les équipes de la Fédération de Paris de la Ligue de l'enseignement.**

# EXPOSITIONS TEMPORAIRES

## JUSQU'AU 8 MARS

### ICI ET AILLEURS

EXPOSITION — Tout public

À travers ses peintures, Éric Lenfant raconte les histoires de ceux·celles qu'il appelle ses « ami·es » : les personnes vivant dans la rue. Ces œuvres bouleversantes mettent en lumière leur souffrance, leur humanité et les tragédies du monde de la nuit, marqué par l'isolement, la maladie et une mortalité alarmante. Lors du vernissage, l'artiste invite certains de ces ami·es encore vivant·es pour les présenter au public : un geste fort redonnant à ces personnes une place dans nos cœurs et nos pensées. Une exposition poignante qui invite à la réflexion et à la solidarité.

19<sup>e</sup> — CENTRE MATHIS

## DU 3 AU 14 MARS

### FEMMES D'EXCEPTION

EXPOSITION — Tout public

Découvrez ces femmes qui ont contribué, chacune à leur manière, au développement de leur pays et à l'évolution positive des sociétés : sportives, scientifiques, politiciennes, militantes, peintres, chanteuses, écologistes... Hier comme aujourd'hui, elles inspirent par leur engagement et leur courage.

13<sup>e</sup> — CENTRE BAUDRICOURT

## DU 3 AU 15 MARS

### HÉROÏNES DE LA LUTTE CONTRE L'ESCLAVAGE ET LA COLONISATION

EXPOSITION — Tout public

Une exposition créée par le Mouvement contre le Racisme et pour l'Amitié entre les Peuples (MRAP) dans le cadre de sa lutte pour la création d'un « musée national de l'histoire du colonialisme ». Ce travail permet de mettre en valeur la présence occultée des femmes et la diversité des approches au sein des débats, des revendications et du combat pour plus d'égalité entre tou·tes les citoyen·nes.

19<sup>e</sup> — CENTRE CURIAL

## DU 10 MARS AU 5 AVRIL

### BIOS - GRANDS HUMAINS

EXPOSITION — Tout public

Vingt portraits d'enfants qui reproduisent la mise en scène de photos célèbres de grand·es hommes et femmes connu·es pour leur action en matière de droits civiques et humains et en faveur des minorités.

19<sup>e</sup> — CENTRE MATHIS

## DU 17 AU 26 MARS

### ALICE MILLIAT : HISTOIRE DES FEMMES ET DU FÉMINISME DANS LES SPORTS

EXPOSITION — Tout public

Cette exposition raconte par des anecdotes, des faits historiques et des photos les moments marquants de la vie de cette pionnière et illustre sportive. Alice Milliat nous laisse un héritage fondateur du sport féminin, et malgré l'importance de son combat, elle reste une figure encore trop méconnue.

19<sup>e</sup> — CENTRE RÉBEVAL

## DU 17 AU 27 MARS

### JEUNESSE POUR L'ÉGALITÉ

EXPOSITION — Tout public

Exposition d'affiches et de photos contre le racisme, réalisée par des équipes finalistes des différentes éditions du Prix « Jeunesse pour l'égalité ».

13<sup>e</sup> — CENTRE BAUDRICOURT



RETROUVEZ D'AUTRES EXPOSITIONS TOUT AU LONG DU PROGRAMME



# PROGRAMMATION DES ÉVÈNEMENTS

## DU 1<sup>er</sup> MARS AU 8 MARS

### LA FRESQUE DU COMPLIMENT ATELIER COOPÉRATIF

Tout public

Dans le cadre de la Journée mondiale du compliment du 1<sup>er</sup> mars, nous organisons une fresque coopérative toute la semaine dans le but de favoriser l'expression de chacun.e en lien avec ses besoins émotionnels.

12<sup>e</sup> — CENTRE MAISON DES ENSEMBLES

## MERCREDI 5 MARS

### LE RENDEZ-VOUS DES ENFANTS

LECTURE — 13h30-15h

5-9 ans

Lecture sur le thème de l'égalité filles-garçons.

19<sup>e</sup> — CENTRE RÉBEVAL

### CE N'EST PAS JUSTE UNE BLAGUE !

THÉÂTRE-FORUM — 11h-12h30

Collèges

Depuis un an, 10 élèves du collège Charles Peguy sont accompagnés par le Centre Clavel pour écrire et mettre en scène ce spectacle sur le harcèlement scolaire. *Ce n'est pas juste une blague !* est ainsi un spectacle participatif s'adressant aux jeunes et aux adultes et ayant vocation à sensibiliser aux dangers du harcèlement.

En partenariat avec Cithéa, le Social Crew, et le Collège Charles Peguy.

19<sup>e</sup> — CENTRE PLACE DES FÊTES

### EN QUÊTE D'HISTOIRES

JEUX/ANIMATIONS — 17h30-19h

14-25 ans

À travers deux expositions riches de sens, le Centre Mathis propose une expérience unique aux jeunes du pôle jeunesse. La première exposition met en lumière les difficultés des personnes vivant dans la rue, révélant les histoires émouvantes qui se cachent derrière chaque individu et la seconde rend hommage à des figures célèbres pour leur action en faveur des droits civiques et humains des minorités. Pour prolonger cette découverte, l'animateur jeunesse et l'équipe du Centre organiseront un jeu ludique et interactif autour des deux expositions. Cette activité originale permettra aux jeunes de s'approprier les contenus exposés tout en s'amusant, et de repartir avec des informations précieuses à partager autour d'eux-elles.

19<sup>e</sup> — CENTRE MATHIS

### LA NEUTRALITÉ DU MASQUE

ATELIER-DÉBAT — 15h-19h

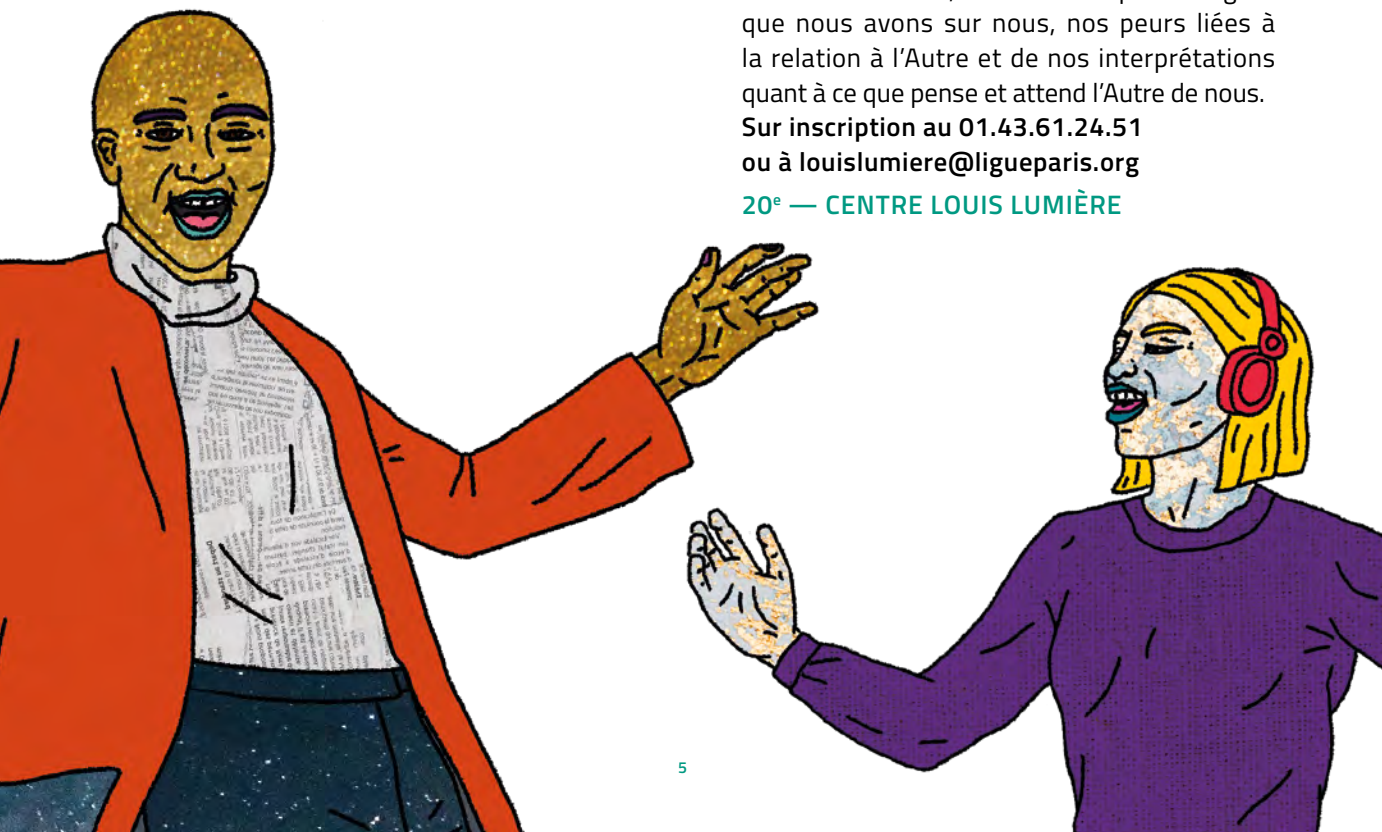
Ados

Inspiré du théâtre, le masque neutre porte un référentiel qui sert à saisir toutes les différentes passions et états dramatiques. Il représente un personnage générique, sans conflit intérieur, mais est capable d'exprimer toute la diversité de nos émotions. En psychologie la théorie du masque suggère que les individus peuvent développer une personnalité pour se présenter au monde, susceptible de différer de leur véritable identité. À travers un atelier de sensibilisation par la compagnie « Grelots » les participant.es exploreront leur identité, leur altérité par le regard que nous avons sur nous, nos peurs liées à la relation à l'Autre et de nos interprétations quant à ce que pense et attend l'Autre de nous.

Sur inscription au 01.43.61.24.51  
ou à [louislumiere@ligueparis.org](mailto:louislumiere@ligueparis.org)

20<sup>e</sup> — CENTRE LOUIS LUMIÈRE

atelier



## JEUDI 6 MARS

### FESTIVAL TELLESM

PROJECTION — 17h-22h

Tout public

Première édition du festival de films de femmes du 19<sup>e</sup> !

En partenariat avec l'association  
Les Couleurs du Pont de Flandre.

19<sup>e</sup> — CENTRE CURIAL

débat

## TOUT LE MOIS DE MARS

### REGARDS DE JEUNES FEMMES

EXPOSITION — Tout public

Dans cette exposition photo, deux jeunes filles du Centre d'hébergement et de réinsertion sociale Plurielles mettent en scène de leur vie quotidienne.

Assistez au vernissage de l'exposition le jeudi 6 mars au PIJ.

9<sup>e</sup> — PIJ LA FAYETTE

## VENDREDI 7 MARS

### SENSIBILISATION SUR LES VIOLENCES

#### SEXISTES ET SEXUELLES

SENSIBILISATION-RENCONTRES

Dès 14 ans

Atelier interactif avec des jeux, des quiz et des discussions animées autour de la thématique des violences sexistes et sexuelles (VSS).

Pour en savoir plus sur l'horaire de l'événement, contactez le Centre.

Sur réservation au 06.23.12.73.88 ou à  
pjjpoterne@ligueparis.org

13<sup>e</sup> — PIJ POTERNE DES PEUPLIERS

## OUVERTURE DU PRINTEMPS DES FEMMES ET DE LA SOLIDARITÉ

SCÈNE OUVERTE — 18h-20h30

Tout public

Le Printemps des Femmes et de la Solidarité 2025 commencera par une scène ouverte sur les droits des femmes et l'adelphité, au bar Les Nautes (75004). La scène ouverte, accessible à tou-tes, sera suivie d'un Djset animé par l'association La Islita. D'autres événements (expositions, soirées thématiques, sorties guidées, stages) seront proposés au Pôle Simon Le Franc pendant le Printemps des Femmes et de la Solidarité du 7 mars au 27 avril.

Sur inscription

4<sup>e</sup> — PÔLE SIMON LE FRANC

### « TOUTES ET CHAOS »

#### PAR LA CIE ELLE A QUELQUE CHOSE À TE DIRE

THÉÂTRE — 20h

Dès 14 ans

*Toutes et chaos* est la nouvelle création théâtrale de l'association Elle a quelque chose à dire. Le spectacle s'est construit autour d'un projet d'écriture d'une dizaine de femmes, âgées de 25 à 64 ans, et de la volonté de deux comédiennes de donner voix à ces témoignages. Regard des autres, sensualités, sexualités, violences sexuelles et gynécologiques, maternités et non-maternités, sororité et émancipation – autant de thèmes abordés par ces femmes de tous les jours. *Toutes et chaos* propose aux spectateur-trices un regard sans détour, à la fois intime et politique, sur les contradictions, les combats et les espoirs qui traversent les vies de ces femmes d'aujourd'hui.

Entrée payante, sur réservation en cliquant [ici](#)

9<sup>e</sup> — CENTRE PAUL VALEYRE

### CE N'EST PAS JUSTE UNE BLAGUE !

THÉÂTRE-FORUM — 19h-21h30

Tout public

Depuis un an, 10 élèves du collège Charles Peguy sont accompagnés par le Centre Clavel pour écrire et mettre en scène ce spectacle sur le harcèlement scolaire. *Ce n'est pas juste une blague !* est ainsi un spectacle participatif s'adressant aux jeunes et aux adultes et ayant vocation à sensibiliser aux dangers du harcèlement.

En partenariat avec Cithéa, le Social Crew, et le Collège Charles Peguy.

Sur réservation en cliquant [ici](#)

20<sup>e</sup> — CENTRE LOUIS LUMIÈRE



## À PARTIR DU 3 MARS

**« HARCÈLEMENT SCOLAIRE,  
DES DESSINS POUR EN PARLER »**  
PAR L'ASSOCIATION DESSINEZ CRÉEZ LIBERTÉ  
EXPOSITION — Tout public

Les dessinateurs et dessinatrices du collectif Marge ont décidé de retourner sur les bancs de l'école afin d'aborder en dessin un sujet important : le harcèlement scolaire. 14 dessins engagés pour explorer notamment le cyberharcèlement, le sexisme, ou encore la grossophobie. Sur inscription au 01.45.89.05.99 ou à [victoiretinayre@ligueparis.org](mailto:victoiretinayre@ligueparis.org)  
13<sup>e</sup> — CENTRE VICTOIRE TINAYRE

## SAMEDI 8 MARS

**FIGHT BACK VR**  
ANIMATION EN RÉALITÉ VIRTUELLE  
Toute la journée

Venez découvrir Fight Back, une expérience en réalité virtuelle mêlant empowerment et autodéfense. Il y a longtemps, la Première Étoile a vaincu les Ténèbres. Mais aujourd'hui, les Ombres sont de retour, et les étoiles ont disparu du ciel. En tant qu'étoile naissante, votre mission est de retrouver vos sœurs et de les libérer des ténèbres. Avec leur aide, vous découvrirez votre incroyable potentiel et percerez les secrets de votre constellation. Êtes-vous prêt·e à briller ? Une oeuvre de Céline Tricard.

12<sup>e</sup> — CENTRE MAISON DES ENSEMBLES

**PROMENADE À VÉLO**  
ACTIVITÉ SPORTIVE — 14h30-16h30  
15-30 ans

A la suite des ateliers menés dans le cadre du projet « une aventure à vélo », une première promenade à vélo sera organisée afin que chacun·e ait l'opportunité de se balader, de s'amuser et de se dépenser ! Sur inscription au 01.53.46.75.10 ou à [maisondesensembles@ligueparis.org](mailto:maisondesensembles@ligueparis.org)  
12<sup>e</sup> — CENTRE MAISON DES ENSEMBLES

**PARTICIPATION À UNE MARCHÉ  
POUR LES DROITS DES FEMMES**  
SENSIBILISATION-RENCONTRES — 19h  
Dès 14 ans  
Participez à une marche pour les droits des femmes. Sur réservation au 06.23.12.73.88 ou à [pijpoterne@ligueparis.org](mailto:pijpoterne@ligueparis.org)  
13<sup>e</sup> — PIJ POTERNE DES PEUPLIERS

**SIMONE, LE VOYAGE DU SIÈCLE**  
PROJECTION — 14h30

Dès 14 ans

Le destin de Simone Veil, son enfance, ses combats politiques, ses tragédies. Le portrait épique et intime d'une femme au parcours hors du commun qui a bousculé son époque en défendant un message humaniste toujours d'une brûlante actualité.

Un film d'Olivier Dahan.

Sur réservation au 01.45.88.46.68 ou à [poternedespeupliers@ligueparis.org](mailto:poternedespeupliers@ligueparis.org) ou en cliquant [ici](#)

13<sup>e</sup> — CENTRE POTERNE DES PEUPLIERS

**PROJECTION DE COURTS MÉTRAGES  
SUR LES DROITS DES FEMMES**  
PROJECTION — 14h30-17h30

atelier

Dès 3 ans

En partenariat avec l'association Crok'ciné, venez découvrir une sélection de courts métrages qui explorent la question des droits des femmes. Des films d'animation, des documentaires, des créations originales... De quoi faire réfléchir les petit·es et les grand·es ! La projection sera suivie d'un atelier folioscope (jeu d'optique sur papier) et autres activités artistiques en rapport avec les films, adaptées à tout âges (coloriage, gommettes, mots mêlés cinéma...).

Sur inscription au 01.45.89.05.99 ou à [victoiretinayre@ligueparis.org](mailto:victoiretinayre@ligueparis.org)

13<sup>e</sup> — CENTRE VICTOIRE TINAYRE

**SCÈNE Ô FÉMININ**  
CONCERT — 19h-22h  
Tout public

Concert 100% Féminin.

En partenariat avec l'association Alliance Malisadio.

19<sup>e</sup> — CENTRE CURIAL

**SIMONE, LE VOYAGE DU SIÈCLE**  
PROJECTION — 18h30-21h  
Dès 14 ans

Le destin de Simone Veil, son enfance, ses combats politiques, ses tragédies. Le portrait épique et intime d'une femme au parcours hors du commun qui a bousculé son époque en défendant un message humaniste toujours d'une brûlante actualité.

Un film d'Olivier Dahan.

Sur réservation à [mathis@ligueparis.org](mailto:mathis@ligueparis.org)

19<sup>e</sup> — CENTRE MATHIS

### ATELIERS GRATUITS EN NON MIXITÉ

A l'occasion de la Journée internationale du droit des femmes, rendez-vous entre femmes pour une parenthèse d'expérimentation, de soutien et de réflexion collective dans un cadre sécurisant, bienveillant et sans jugement.

Dès 16 ans

— 10h à 11h et/ou de 14h à 15h

Atelier Yoga : prendre conscience de son corps et de son souffle

— 11h à 13h

Atelier massage aux tissus Rebozo (Tissu traditionnel mexicain utilisé par les femmes pour de nombreuses pratiques)

— 15h à 17h

Atelier Chant : venez découvrir les bienfaits du son et des vibrations pour retrouver son énergie

— 17h à 19h

Relaxation et Cercle de femmes : un espace privilégié de partage et de connexion.

Inscription au 01.45.85.16.63

13<sup>e</sup> — CENTRE GOSCINNY

### PROJECTION DE COURTS MÉTRAGES SUR LES DROITS DES FEMMES

AVEC L'ASSOCIATION CROK CINÉ

PROJECTION — 10h30-12h

Dès 4 ans

Venez découvrir une sélection de courts métrages qui traitent de la question des droits des femmes. La projection sera suivie d'un quiz et d'un atelier cinéma folioscope.

En partenariat avec les associations Crok'ciné et Tout Autre Chose.

9<sup>e</sup> — CENTRE PAUL VALEYRE

atelier



### LES JEUNES DU PIJ FONT LEUR CINÉMA !

PROJECTION — A PARTIR DE 15h30

Dès 15 ans

Le Ciné-club du PIJ La Fayette vous propose une après-midi cinéma autour des droits des femmes. Un temps de discussion vous sera proposé à l'issue de la projection.

Sur inscription à l'accueil du Centre ou à [pjneuvieme@ligueparis.org](mailto:pjneuvieme@ligueparis.org)

9<sup>e</sup> — CENTRE PAUL VALEYRE

débat

### CHOEUR DE FEMMES

SPECTACLE — 18h-19h

Dès 12 ans

*Choeur de Femmes* est un seul en scène pluridisciplinaire et engagé. Il raconte une femme à travers quatre fragments de sa personnalité.

Entrée payante : 16,50€

Sur réservation en cliquant [ici](#)

9<sup>e</sup> — CENTRE JACQUES BRAVO

### DU 8 AU 31 MARS

#### NO WOMAN'S LAND

EXPOSITION — Tout public

De janvier à juin 2024, la photographe Kiana Hayeri et la chercheuse Mélissa Cornet, lauréates de la 14<sup>e</sup> édition du Prix Carmignac du photojournalisme, ont parcouru sept provinces de l'Afghanistan. Elles ont enquêté sur les conditions de vie imposées aux femmes et aux filles par les talibans. L'exposition *No Woman's Land*. Un regard intime sur la situation des droits des femmes en Afghanistan restitue le fruit de leur enquête.

13<sup>e</sup> — CENTRE OUDINÉ

### MERCREDI 12 MARS

#### ATELIER DE LUTTE CONTRE LES DISCRIMINATIONS ET LES PRÉJUGÉS

ATELIER-DÉBAT — 15h-16h30

Collèges/Lycées

En partenariat avec l'association Trajectoire, le Centre Clavel propose un atelier ludique et collectif afin d'analyser les préjugés qui mènent aux discriminations, et détecter leurs illustrations au quotidien.

Sur réservation à [clavel@ligueparis.org](mailto:clavel@ligueparis.org)

19<sup>e</sup> — CENTRE CLAVEL



## MERCREDI 12 MARS

### CONTES DE PRINTEMPS

PROJECTION — 14h30-16h

Dès 5 ans

Le printemps s'annonce. Au milieu de la jungle ou de la forêt, la nature reprend ses droits, les rencontres en surprennent plus d'un.e... Des histoires d'une grande originalité portées par de jeunes talents de l'animation pour fêter cette saison pleine de promesses. Quatre courts métrages sur la nature, l'amitié et la tolérance : un programme pour réveiller la nature et les cœurs !

Durée : 50 min.

9<sup>e</sup> — CENTRE JACQUES BRAVO

## JEUDI 13 MARS

### CRÉER ENSEMBLE

DESSIN — 18h30-21h30

15-30 ans

Un atelier d'arts plastiques pour donner accès à tou·tes aux pratiques artistiques et échanger sur les barrières d'accès à l'art.

Sur inscription au 01.53.46.75.10

ou à [maisondesensembles@ligueparis.org](mailto:maisondesensembles@ligueparis.org)

12<sup>e</sup> — CENTRE MAISON DES ENSEMBLES

atelier

### HANDISPORT

RENCONTRE/SENSIBILISATION — 18h-19h15

7-12 ans

Démonstration de judo handisport avec Christian Boisfer et de Jérôme Boucontet accompagné de son chien Modjo.

19<sup>e</sup> — CENTRE RÉBEVAL

### PETITE FILLE DE SÉBASTIEN LIFSHITZ

PROJECTION — 18h

Dès 10 ans

Sasha, née garçon, se vit comme une petite fille depuis l'âge de 3 ans. Le film suit sa vie au quotidien, le questionnement de ses parents, de ses frères et sœur, tout comme le combat incessant que sa famille doit mener pour faire comprendre sa différence. Courageuse et intraitable, Karine, la mère de Sasha, mène une lutte sans relâche portée par un amour inconditionnel pour son enfant.

20<sup>e</sup> — CENTRE KEN SARO-WIWA

## VENREDI 14 MARS

### DISCRIM'ACTION OU VERITÉ ?

DISCUSSION ET DÉBAT — 19h30-21h30

14-20 ans

Les animateur·trices ouvrent le débat sur la question des discriminations, à travers des jeux, des outils et des ressources pédagogiques. Par une approche ludique, l'objectif est de débattre à travers des témoignages et des discussions.

12<sup>e</sup> — CENTRE MAISON DES ENSEMBLES

### SELMA

PROJECTION — 19h30

Dès 12 ans

Selma retrace la lutte historique du Dr Martin Luther King pour garantir le droit de vote à tou·tes les citoyen·nes. Une dangereuse et terrifiante campagne qui s'est achevée par une longue marche, depuis la ville de Selma jusqu'à celle de Montgomery, en Alabama, et qui a conduit le président Johnson à signer la loi sur le droit de vote en 1965.

Sur inscription au 01.53.46.75.10 ou à

[maisondesensembles@ligueparis.org](mailto:maisondesensembles@ligueparis.org)

12<sup>e</sup> — CENTRE MAISON DES ENSEMBLES

### ART ET HANDICAP : COMMENT CRÉER EN PRENANT SOIN DE TOUTES LES SINGULARITÉS ?

TABLE RONDE — 14h-17h

Tout public

Comment la culture peut-elle constituer un levier d'émancipation et de cohésion sociale ? Nous réunissons autour d'une table des personnes en situation de handicap, des professionnelles des arts vivants, et du médico-social pour échanger sur leurs pratiques qui mêlent art et santé. L'occasion de faire un focus sur des projets inspirants comme William Court Circuit qui a permis la création de « Hamlet l'essentiel ». Ce chantier est porté par la compagnie les Zones Humides et soutenu par la DRAC et l'ARS. Il explore l'oeuvre de Shakespeare avec 20 comédien·nes issues de structures médico-sociales du 13<sup>e</sup> arrondissement. A cette occasion nous projetterons un court-métrage documentaire sur leur travail. Créer pour, créer avec, et surtout créer ensemble !

Sur inscription au 01.45.89.05.99 ou à

[victoiretinayre@ligueparis.org](mailto:victoiretinayre@ligueparis.org)

13<sup>e</sup> — CENTRE VICTOIRE TINAYRE



## VENDREDI 14 MARS

### BOXON(S) - JUSQU'À N'EN PLUS POUVOIR

THÉÂTRE ET BORD PLATEAU — 20h-22h

Tout Public

Grâce à un découpage rythmé, les liens entre les personnages se révèlent au fil des coups portés par une entreprise qui met en pratique le concept de « servitude participative ». Y sont explorés jusqu'à l'extrême les rapports de domination hiérarchiques, les techniques de management absurdes, la fidélisation des employés et ses conséquences terribles sur l'intime. Quelles stratégies de survie développons-nous pour garder notre emploi, notre enfant, notre libre arbitre ou même un semblant de dignité ? Est-ce seulement possible ? Pourquoi en arrivons-nous à accepter l'inacceptable ?

Un spectacle proposé par la Compagnie Le Petit Théâtre de Pain.

Entrée payante

19<sup>e</sup> — CENTRE PLACE DES FÊTES

### C'EST L'HISTOIRE DE MOI-MÊME TRÈS HEUREUX QUI SAUTE DANS UN RÊVE

THÉÂTRE — 19h30

Tout public

Ce spectacle, c'est l'histoire d'un monde très particulier où les récits de chacun-e se mélangent jusqu'à former un tout, aussi heureux qu'hasardeux. Face à la monotonie du chez-soi, nos personnages prennent le risque d'un voyage vers l'ailleurs, à la conquête de leurs propres interrogations, envies et désirs. Et si ces histoires représentaient chacun de nos rêves enfouis et inavoués ?

Avec la compagnie inclusive Apparente

20<sup>e</sup> — CENTRE KEN SARO-WIWA

## SAMEDI 15 MARS

### VANILLE

PROJECTION — 14h30

Dès 6 ans

Venez découvrir Vanille, jeune parisienne fraîchement débarquée pour les vacances en Guadeloupe, île d'origine de sa maman, Vanille plonge dans une aventure teintée de mystère. Entre paysages sublimes, contes traditionnels et quête identitaire, ce film explore avec sensibilité les thématiques des origines, de la transmission et du respect des cultures.

Un film de Guillaume Lorin.

Sur inscription au 01.53.46.75.10 ou à [maisondesensembles@ligueparis.org](mailto:maisondesensembles@ligueparis.org)

12<sup>e</sup> — CENTRE MAISON DES ENSEMBLES

### MARCHE EXPLORATOIRE DANS

#### LE 13<sup>e</sup> ARRONDISSEMENT

### MARCHE EXPLORATOIRE

Dès 14 ans

Exploration des rues, places et infrastructures du 13<sup>e</sup> arrondissement, avec une attention particulière aux éléments comme le manque de rues portant des noms féminins et les lieux peu accessibles ou sécurisants pour les femmes. Pour en savoir plus sur l'horaire de l'événement, contactez le Centre.

Sur réservation au 06.23.12.73.88 ou à [pijpoterne@ligueparis.org](mailto:pijpoterne@ligueparis.org)

13<sup>e</sup> — PIJ POTERNE DES PEUPLIERS

jeune public



## SAMEDI 15 MARS

### OLYMPIADES POUR TOUTES ET TOUS SPORT — DÈS 14h

Tout public

Une après-midi pour faire du sport ensemble et s'initier à de nouvelles pratiques, comme par exemple un atelier d'escrime !

Sur inscription au 01.45.89.05.99 ou à [victoiretinayre@ligueparis.org](mailto:victoiretinayre@ligueparis.org)

13<sup>e</sup> — CENTRE VICTOIRE TINAYRE

### REPAS PARTAGÉ DES MAMANS REPAS PARTAGÉ — 17h-21h30

Tout public

Repas partagé du collectif des femmes du quartier Curial-Cambrai autour des cuisines du monde.

19<sup>e</sup> — CENTRE CURIAL

### LE SECRET

SPECTACLE — 16h-17h

Tout public

Spectacle musical et sonore *Le secret* embrasse les délicates thématiques du harcèlement et de la stigmatisation. Ilda une élève qui se détache progressivement de l'école car elle s'y sent isolée, Elias un jeune garçon qui vit difficilement sa singularité aimerait le partager en devenant l'ami d'Ilda. Enseignants, parents, enfants, chacun va se livrer et révéler d'autres points de vue sur ce que vit Ilda, les secrets font leurs chemins... Par la compagnie Traversée prod.

Sur inscription au 01.43.61.24.51 ou à [louislumiere@ligueparis.org](mailto:louislumiere@ligueparis.org)

20<sup>e</sup> — CENTRE LOUIS LUMIÈRE

### THÉÂTRE & SANTÉ MENTALE

THÉÂTRE — 16h-20h

Dès 12 ans

Héritier de « la psychothérapie institutionnelle », le festival-théâtre réunit depuis 10 ans des compagnies issues des milieux de la psychiatrie et de la santé mentale avec des compagnies amateurs de quartier. En 2025, découvrez quatre spectacles mêlant tendresse et humour tragi-comique.

9<sup>e</sup> — CENTRE JACQUES BRAVO

### LES JEUNES FONT SOCIÉTÉ

THÉÂTRE-FORUM — 14h-17h

16-25 ans

Nous vous proposons de participer à 4 ateliers de théâtre forum les 15, 22, 29 mars et 5 avril de 14h à 17h. Inspirés par le quotidien et grâce à des mises en situation, nous chercherons ensemble par le jeu de rôle à répondre à la question : "Comment faire pour résoudre cette situation qui ne nous convient pas ?" Chacun de nous pourra alors réagir, exposer son point de vue, puis mettre en pratique ses propositions. L'atelier se clôturera par une représentation publique.

Sur réservation au 06.23.12.73.88 ou à [pijpoterne@ligueparis.org](mailto:pijpoterne@ligueparis.org)

13<sup>e</sup> — PIJ POTERNE DES PEUPLIERS

atelier

## DU 1<sup>er</sup> AU 30 MARS

### Y'A PAS BON LES CLICHÉS

EXPOSITION — Tout Public

Grâce à une approche originale, combinant création artistique, sciences humaines et codes culturels populaires, cette exposition en 25 affiches, questionne, interpelle et engage un dialogue sur les stéréotypes à l'oeuvre dans notre société.

19<sup>e</sup> — CENTRE PLACE DES FÊTES

## MARDI 18 MARS

### ON IRA TOUS À L'OLYMPIA

PROJECTION — 14h30-16h

Ados

Il était une fois deux jeunes adultes fans de musique et de danse, Félix et Simon, qui rêvaient de monter sur la mythique scène de l'Olympia à Paris. Mais qui donne cette chance à des personnes en situation de handicap ? Réponse : Majid Kabdani, créateur du collectif Artypique.

9<sup>e</sup> — CENTRE JACQUES BRAVO

débat



## MARDI 18 MARS

### ON IRA TOUS À L'OLYMPIA

DOCU-CONCERT — 19h30-21h

Dès 12 ans

Projection du documentaire dédié au collectif Artytique, qui retrace le parcours vers l'Olympia de personnes en situation de handicap. La projection sera suivie d'un concert par le même collectif.

9<sup>e</sup> — CENTRE JACQUES BRAVO

## MERCREDI 19 MARS

### SENSIBILISATION

INTERVENTION-DISCUSSION — 10h30-12h

16-18 ans

Intervention au sein du lycée Chennevière pour animer un temps avec les lycéen·nes autour des discriminations.

12<sup>e</sup> — CENTRE MAISON DES ENSEMBLES

### DÉCRYPTER UN DESSIN DE PRESSE

ATELIER — 14h-16h

Tout public

Comment décrypter un dessin de presse ? L'exposition « Harcèlement scolaire, des dessins pour en parler » nous donne l'occasion de nous pencher sur 14 dessins autour des discriminations à l'école. Mieux les comprendre, pour mieux les combattre, et pourquoi pas saisir nous aussi les crayons pour lutter toutes et tous ensemble !

Sur inscription au 01.45.89.05.99 ou à [victoiretinayre@ligueparis.org](mailto:victoiretinayre@ligueparis.org)

13<sup>e</sup> — CENTRE VICTOIRE TINAYRE

atelier

### NENEH SUPERSTAR

PROJECTION — 14h30-16h30

Tout public

Neneh est une petite fille noire de 12 ans qui vient d'intégrer l'école de ballet de l'Opéra de Paris. Malgré son enthousiasme, elle va devoir redoubler d'efforts pour s'arracher à sa condition et se faire accepter par la directrice de l'école, Marianne Belage.

Un film de Ramzi Ben Sliman.

Dans le cadre du Festival du film contre le racisme et les discriminations.

19<sup>e</sup> — CENTRE CURIAL

## EN QUÊTE D'HISTOIRES

JEUX/ANIMATIONS — 17h30-19h

14-25 ans

À travers deux expositions riches de sens, le Centre Mathis propose une expérience unique aux jeunes du pôle jeunesse. La première exposition met en lumière les difficultés des personnes vivant dans la rue, révélant les histoires émouvantes qui se cachent derrière chaque individu et la seconde rend hommage à des figures célèbres pour leur action en faveur des droits civiques et humains des minorités. Pour prolonger cette découverte, l'animateur jeunesse et l'équipe du Centre organiseront un jeu ludique et interactif autour des deux expositions. Cette activité originale permettra aux jeunes de s'approprier les contenus exposés tout en s'amusant, et de repartir avec des informations précieuses à partager autour d'eux·elles.

19<sup>e</sup> — CENTRE MATHIS

## COCO

PROJECTION — 15h-17h

Dès 7 ans

Comment grandir quand le poids des traditions est très prégnant ? Miguel ne rêve que de devenir musicien comme son idole Ernesto de la Cruz. Mais sa famille a banni la musique depuis déjà plusieurs générations. Propulsé aux pays des morts, Miguel va vivre une aventure extraordinaire et va découvrir la véritable histoire de sa famille. Une oeuvre inspirante qui nous démontre que nous sommes égaux face à la mort...

Un film de Adrian Molina et Lee Unkrich.

Sur inscription au 01.43.61.24.51 ou à [louislumiere@ligueparis.org](mailto:louislumiere@ligueparis.org)

20<sup>e</sup> — CENTRE LOUIS LUMIÈRE

## COMME DES SILENCES QU'ON DIT TOUT HAUT

SPECTACLE — 18h-19h30

Dès 14 ans

Un seul en scène qui livre les différentes phases émotionnelles traversées par un personnage sortant de l'amnésie post-traumatique après avoir subi des violences sexistes et sexuelles. Ce spectacle, véritable voyage intime mêlant texte et musique, parle du consentement depuis un corps qu'on écoute peu mais qui n'oublie pas.

9<sup>e</sup> — CENTRE JACQUES BRAVO





## JEUDI 20 MARS

### « LA MÉTHODE PIANOTS »

LES BIENFAITS DE LA PRATIQUE DU PIANO ET DU CHANT POUR LES PERSONNES NEURO-ATYPIQUE

RENCONTRE-CONFÉRENCE — 19h30  
Tout public

En partenariat avec l'association FAMA (France Association Musique Autisme), rencontre avec Snějina Wolff qui présentera la méthode PIANOTS. Une méthode fondée sur sa pratique de terrain auprès de centaines d'enfants et d'adultes neuro-atypiques ainsi que sur un ensemble de connaissances théoriques.

Sur inscription à l'accueil du Centre, au 01.45.83.44.36 ou à [dunois@ligueparis.org](mailto:dunois@ligueparis.org)

13<sup>e</sup> — CENTRE DUNOIS



## TOUT LE MOIS DE MARS

### LES CLICHÉS DANS LE CINÉMA

EXPOSITION — Tout public

Découvrez la manière dont l'industrie cinématographique a longtemps façonné et perpétué des stéréotypes à travers ses visuels publicitaires. En se basant sur une sélection d'affiches de films emblématiques, l'exposition met en lumière la représentation biaisée et réductrice en analysant comment ces images véhiculent des normes de genre, des stéréotypes ethniques et des préjugés socio-culturels.

13<sup>e</sup> — CENTRE POTERNE DES PEUPLIERS

## VENDREDI 21 MARS

### REGARDS DES OUTRE-MERS

PROJECTION — 19h30

En partenariat avec la Fête du court métrage, l'Institut français propose une sélection de quatre films mettant en lumière les réalités ultramarines françaises.

Sur inscription au 01.53.46.75.10 ou à [maisondesensembles@ligueparis.org](mailto:maisondesensembles@ligueparis.org)

12<sup>e</sup> — CENTRE MAISON DES ENSEMBLES

### ON EST TROP NOMBREUX SUR CE PUTAIN DE BATEAU

SPECTACLE — 20h

Dès 10 ans

*On est trop nombreux sur ce putain de bateau* plonge dans les parcours de migrants, dans une comédie noire à la fois universelle et individuelle. C'est une ode à la nature humaine, seule face à elle-même dans l'adversité. Avec six comédiens au plateau mêlant théâtre, musique et danse, la pièce explore le flot de situations et de dilemmes surgissant de la migration. Entre repli sur soi et ouverture, elle fait résonner la prise de conscience que nous sommes tous migrants dans un monde globalisé.

Sur réservation en cliquant [ici](#) au 01.45.88.46.68 ou à [poternedespeupliers@ligueparis.org](mailto:poternedespeupliers@ligueparis.org)

13<sup>e</sup> — CENTRE POTERNE DES PEUPLIERS



## LA TÊTE LEVÉE

PROJECTION — 19h-22h

Tout public

Le 21 février 2023, dans un communiqué, le Président Kaïes Saïed soutient que la venue de migrants subsahariens relèverait d'un complot visant à affaiblir l'identité arabo-islamique en Tunisie. Dès lors, les migrants subsahariens pris au dépourvu se font licencier et expulser de leur logement. Ce film raconte le racisme et l'exploitation, mais aussi l'espoir et la résilience.

En présence du réalisateur Hosni Maati.

**Dans le cadre du Festival du film contre le racisme et les discriminations.**

19<sup>e</sup> — CENTRE CURIAL

débat

## AVEC OU SANS MOTS

PROJECTION — 11h15

Dès 7 ans

Pas toujours facile de trouver les mots... Nos personnages vous aident à ouvrir le dialogue.

**Durée : 44min40.**

Sur réservation en cliquant [ici](#)

au 01.45.88.46.68 ou à

[poternedespeupliers@ligueparis.org](mailto:poternedespeupliers@ligueparis.org)

13<sup>e</sup> — CENTRE POTERNE DES PEUPLIERS

## BIEN DANS MA PEAU

PROJECTION — 12h

Dès 10 ans

Il n'y a pas d'âge pour se poser des questions sur soi, son corps, ses émotions... C'est justement ce qui nous fait avancer !

**Durée : 51min.**

Sur réservation en cliquant [ici](#)

au 01.45.88.46.68 ou à

[poternedespeupliers@ligueparis.org](mailto:poternedespeupliers@ligueparis.org)

13<sup>e</sup> — CENTRE POTERNE DES PEUPLIERS

## SAMEDI 22 MARS

### RESPIRER ENSEMBLE

SOPHROLOGIE — 14h30-15h30

15-30 ans

Cet atelier de sophrologie permet de renforcer la confiance en soi et l'estime de soi. En favorisant l'épanouissement personnel, il contribue à réduire les inégalités en offrant à chacun·e les outils pour mieux se positionner dans la société, faire face aux discriminations et s'affirmer.

Sur inscription au 01.53.46.75.10 ou à [maisondesensembles@ligueparis.org](mailto:maisondesensembles@ligueparis.org)

12<sup>e</sup> — CENTRE MAISON DES ENSEMBLES

### SOUS LE CIEL, SUR LA TERRE

PROJECTION — 10h30

Dès 3 ans

Ces 5 titres proposés par l'Institut français cherchent à éveiller la curiosité, à proposer un regard sur le vivant et à inciter l'exploration de la Nature à travers des aventures inspirantes.

**Durée : 37mn25.**

Sur réservation en cliquant [ici](#)

au 01.45.88.46.68 ou à

[poternedespeupliers@ligueparis.org](mailto:poternedespeupliers@ligueparis.org)

13<sup>e</sup> — CENTRE POTERNE DES PEUPLIERS

atelier

## PENSER L'HUMANITÉ

PROJECTION — 14h30

Dès 14 ans

L'Humain est-il juste ? 52 minutes pour vous faire votre opinion.

Sur réservation en cliquant [ici](#)

au 01.45.88.46.68 ou à

[poternedespeupliers@ligueparis.org](mailto:poternedespeupliers@ligueparis.org)

13<sup>e</sup> — CENTRE POTERNE DES PEUPLIERS

## DU 3 AU 30 MARS

### LES ARTISTES DE LA MAISON DE L'ALISIER S'EXPOSENT !

EXPOSITION — Tout public

Dans le cadre du mois de lutte contre les discriminations, les artistes de la Maison de l'Alisier (Foyer d'Accueil Médicalisé) viennent exposer leurs œuvres dans le foyer du CPA. Cela sera l'occasion d'échanger avec les artistes et d'en apprendre plus sur la cérébrolésion acquise.

9<sup>e</sup> — CENTRE PAUL VALEYRE



## SAMEDI 22 MARS

### FAMILLE AMAZONES

PROJECTION — 15h30

Dès 12 ans

Dans la famille Amazones, je voudrais la mère en galère, la fille rebelle, le père sexiste et les mères amoureuses.

**Durée : 1h21.**

Sur réservation en cliquant [ici](#)

au 01.45.88.46.68 ou à [poterndespeupliers@ligueparis.org](mailto:poterndespeupliers@ligueparis.org)

13<sup>e</sup> — CENTRE POTERNE DES PEUPLIERS

### LECTURE VIVANTE D'UN LIVRE SUR L'ÉGALITÉ

LECTURE — 11h

Dès 6 ans

Plongeons ensemble dans des lectures autour de l'égalité et donnons leur vie à travers le théâtre, le dessin ou la musique ! Une expérience ludique animée par le comédien Jean Dudant, dans le hall, devant la bibliothèque de l'égalité.

Sur inscription au 01.45.89.05.99

ou à [victoiretinayre@ligueparis.org](mailto:victoiretinayre@ligueparis.org)

13<sup>e</sup> — CENTRE VICTOIRE TINAYRE

jeune public

### LIBERT'LL

SPECTACLE — 19h30

Tout public

L&L sont deux danseuses issues d'univers différents, elles se sont rapprochées pour mettre en lumière une vision commune de « la place de la femme » à travers un spectacle intitulé Libert'LL. Ce tableau, reflétant plusieurs aspects de la vie féminine, est dédié à toutes les femmes du monde, quelles que soient leur origine, leur culture, leur religion, leur orientation sexuelle.

13<sup>e</sup> — CENTRE GOSCINNY

### CONCERT ACOUSTIQUE DE SEB ET NICO

CONCERT — 16h-17h

Tout public

Ce duo est né en 2018 de la rencontre de deux guitaristes amateurs, de formation classique mais passionnés par les musiques du monde. Bien que spécialistes pour dénicher des partitions pour duo, ils écrivent aussi leurs propres arrangements à partir de solos ou d'orchestrations.

19<sup>e</sup> — CENTRE SOLIDARITÉ ANGÈLE MERCIER

### CROK' CINÉ HANDICAP

PROJECTION — 10h30

Dès 3 ans

Venez découvrir une jolie sélection de films d'animation sur le thème du handicap suivi d'un atelier à partager en famille avec l'association Crok Ciné. N'hésitez pas à venir en avance pour déguster des gaufres maison et partager un verre à notre bar à sirop !

Sur réservation au 01.43.56.57.60 ou à [kensarowiwa@ligueparis.org](mailto:kensarowiwa@ligueparis.org)

20<sup>e</sup> — CENTRE KEN SARO-WIWA

jeune public

### LA PLACE DES FEMMES DANS L'ART

MÉDIATION CULTURELLE ET NUMÉRIQUE —

14h-17h

Dès 10 ans

La Micro-Folie du 20<sup>e</sup>, musée numérique interactif, nous plonge dans les collections des musées de France et des musées internationaux à la recherche d'artistes femmes qui ont toujours été objets de peintures et de sculptures. De l'Antiquité, de la Renaissance jusqu'au début du 21<sup>e</sup> siècle, nous parcourons la place et le rôle de la femme dans le monde de l'Art.

Médiation de 45 minutes.

20<sup>e</sup> — CENTRE LOUIS LUMIÈRE





## TOUT LE MOIS DE MARS

### ELLES DANSENT, LES YEUX RIVÉS VERS L'HORIZON

EXPOSITION — Tout public

Morgan Le Cam est artiste plasticienne et rédactrice pour le webzine Not Only Hip Hop. Son univers est coloré, militant, inclusif. Elle utilise le dessin pour penser dans un monde où tout va vite. Par l'art, elle prend le temps d'observer la vie : natures végétales, natures humaines, natures animales ou urbaines. Le Hip-Hop est pour elle un mouvement artistique, culturel et social, il est synonyme de transmission, d'inclusion et non d'exclusion. Ses dessins sont imaginés en lien avec les luttes contre le sexisme, le racisme et les inégalités sociales.

12<sup>e</sup> — CENTRE MAISON DES ENSEMBLES

## MARDI 25 MARS

### CINE SCRED - LES RASCALS

PROJECTION — 18h30-21h30

Dans le cadre du festival du film contre le racisme et les discriminations.

Les Rascals, une bande de jeunes de banlieue, profite de la vie insouciant des années 80. Chez un disquaire, l'un d'eux reconnaît un skin qui l'avait agressé et décide de se faire justice lui-même. Témoin de la scène, la jeune sœur du skin se rapproche d'un étudiant extrémiste qui lui promet de se venger des Rascals. Alors que l'extrême droite gagne du terrain dans tout le pays, la bande d'amis est prise dans un engrenage. C'est la fin de l'innocence...

Interdit aux -12 ans

19<sup>e</sup> — CENTRE CURIAL

débat

### REGARD DE L'AUTRE / REGARD SUR SOI

THÉÂTRE PLAYBACK — 15h

Adultes/Ados

Suite à des ateliers menés par l'association Les Rêves Fous avec des groupes d'apprenant·es en sociolinguistiques, nous proposerons une session de «théâtre playback», une technique théâtrale d'improvisation. Cette dernière permettra d'aborder avec les participant·es les difficultés d'accès à l'emploi liées à l'origine et les différentes manières de valoriser leurs atouts.

Sur réservation au 01.43.56.57.60 ou à [kensarowiwa@ligueparis.org](mailto:kensarowiwa@ligueparis.org)

20<sup>e</sup> — CENTRE KEN SARO-WIWA

## MERCREDI 26 MARS

### ATELIER DE SENSIBILISATION À L'ÉGALITÉ DE GENRE

ATELIER — 14h-15h

11-14 ans

Atelier/débat sur l'égalité de genre animé par En avant toutes Lab.

19<sup>e</sup> — CENTRE SOLIDARITÉ A. MERCIER

### LA BOUCHE DU DIABLE

SPECTACLE — 19h-19h30

Dès 13 ans

Quatre jeunes femmes échappées de notre société. Noyées dans l'océan de leurs désirs et de leurs souffrances passées, elles se rassemblent dans un univers psychédélique/psycho-idyllique déliant leur cœur et leur langue. Avec l'éclat de leur jeunesse, de leur fougue, de leur candeur, de leur combativité, de leur courage, ces femmes vont s'unir pour mettre à nu leurs blessures et apprendre à (s')aimer entre spiritualité, angoisse et amertume.

9<sup>e</sup> — CENTRE JACQUES BRAVO

## JEUDI 27 MARS

### PETITE FILLE

PROJECTION — 19h-21h

Dès 12 ans

Née dans un corps de garçon, Sasha, 7 ans, se sent petite fille depuis plusieurs années. Le cinéaste Sébastien Lifshitz (*Les invisibles*) suit sa vie au quotidien et le combat incessant de sa famille pour faire comprendre sa différence. Un film documentaire bouleversant remarqué à la Berlinale 2020.

19<sup>e</sup> — CENTRE PLACE DES FÊTES





## JEUDI 27 MARS

### ET MAINTENANT ? PETITE FORME SUR LES FEMMES ET LA RETRAITE

PAR LA CIE VENT DEBOUT  
REPRÉSENTATION THÉÂTRALE — 19h30  
Adultes/Ados

Représentation suivie d'une intervention d'une chercheuse du réseau international et pluridisciplinaire de recherche MAGE (marché du travail et genre).

Sur réservation au 01.43.56.57.60 ou à [kensarowiwa@ligueparis.org](mailto:kensarowiwa@ligueparis.org)

20<sup>e</sup> — CENTRE KEN SARO-WIWA

## TOUT LE MOIS DE MARS

### LES PHOTOGRAPHIES DE NJERI NJUGUNA ET MELISSA ACHOUR

EXPOSITION — Tout public

Exposition de Mélissa Achour et Njeri Njuguna, deux photographes du 19<sup>e</sup> arrondissement, qui exploitent des techniques très différentes. La première crée un univers à partir de photos numériques retravaillées et retouchées tandis que la seconde travaille uniquement en argentique.

19<sup>e</sup> — CENTRE SOLIDARITÉ ANGÈLE MERCIER

## VENDREDI 28 MARS

### CRÉATION DE SLOGANS ET COLLAGES !

ATELIER

Dès 14 ans

Participe à un atelier inspiré des collereuses ! Viens créer des slogans et vandaliser les espaces du Centre pour dénoncer les inégalités entre femmes et hommes. Exprime-toi, sensibilise et agis pour plus d'égalité et d'inclusion ! Pour en savoir plus sur l'horaire de l'événement, contactez le Centre.

Sur réservation au 06.23.12.73.88 ou à [pijpoterne@ligueparis.org](mailto:pijpoterne@ligueparis.org)

13<sup>e</sup> — PIJ POTERNE DES PEUPLIERS

### CINE-CLUB AFRO - FARMING

PROJECTION — 18h30-21h30

Dans le cadre du festival du film contre le racisme et les discriminations.

D'après une histoire vraie. Un petit garçon nigérien est adopté par une famille blanche et aisée britannique afin de lui offrir un avenir meilleur. En grandissant, il devient le chef redouté d'un gang de skinheads.

Interdit aux -12 ans

19<sup>e</sup> — CENTRE CURIAL

## SAMEDI 29 MARS

### LES TOUROUGES ET LES TOUBLEUS

PROJECTION — 14h30

Dès 6 ans

Une histoire d'amour hilarante qui célèbre nos différences ! Sur une lointaine planète vivaient Édouard et Jeannette, un Toubleu et une Tourouge. Par un beau matin, ces deux-là tombèrent amoureux. Malheureusement pour eux, les Tourouges et les Toubleus ne se mélangent pas, et bien plus encore : ils se détestent depuis des générations.

Sur inscription au 01.45.89.05.99 ou à [victoiretinayre@ligueparis.org](mailto:victoiretinayre@ligueparis.org)

13<sup>e</sup> — CENTRE VICTOIRE TINAYRE

jeune  
public

### PROJECTION ET DÉBAT DES INTERVIEWS DES PROJETS « DIX'CRIMINÉS », « VIE ET HANDICAP » ET DU « 48H DE L'ÉGALITÉ »

RESTITUTION-DÉBAT — 19h-22h

Tout public

Projection de « Dix'Criminés », « Vie et Handicap » et « 48h de l'égalité » : trois projets vidéo réalisés par les usager-es des ateliers cinéma et mettant en lumière des expériences d'exclusion ou d'égalité.

En partenariat avec le Centre Solidarité Angèle Mercier.

Pour en savoir plus, rendez-vous page 20.

19<sup>e</sup> — CENTRE CURIAL

### PAS TOUCHE MINOUCHE

THÉÂTRE — 12h30-15h

3-8 ans

Un spectacle de prévention pour apprendre aux enfants que leur corps doit être respecté et ce, dès le plus jeune âge. A travers plusieurs saynètes ludiques, les enfants observent qu'ils-elles ont le droit de dire non si quelqu'un-e porte atteinte à leur intimité.

19<sup>e</sup> — CENTRE PLACE DES FÊTES



## SAMEDI 29 MARS

### ATELIER DE SENSIBILISATION AU HANDICAP VISUEL

ANIMATION — 15h-16h30

Tout public

Un atelier de sensibilisation au handicap visuel afin de mieux comprendre les défis auxquels font face les personnes en situation de handicap. Au programme : parcours guide/aveugle et atelier lié au goût en situation de cécité.

19<sup>e</sup> — CENTRE CLAVEL

### CAILLOU ET LE BOUFFE-COEUR

THÉÂTRE — 15h

Dès 6 ans

Dans le village de Cro-Mignon-sur-Vent vit Caillou. Intrépide, elle est aussi du genre à poser beaucoup de questions. Surtout quand son frère décide de suivre le Grand Protocole du Tükonform. « Et pourquoi ? Et comment ? Et jusqu'à quand ? » Pour seule réponse, son frère en colère lui dérobe sa voix : « TAIS-TOI ! ». Mais en faisant cela, lui-même plonge dans un sommeil sans fin, et son cœur... disparaît ! Caillou doit alors faire confiance à ses intuitions pour partir à la recherche du terrible-et-affamé-et-monstrueux-et-ignoble-et-puant Bouffe-Coeur, et espérer ainsi retrouver sa voix.

Sur réservation au 01.43.56.57.60 ou à [kensarowiwa@ligueparis.org](mailto:kensarowiwa@ligueparis.org)

20<sup>e</sup> — CENTRE KEN SARO-WIWA



### COMPRENDRE L'AUTISME ET DEVENIR UN SUPER COPAIN !

RENCONTRE — 14h-17h30

Tout public

Dans le cadre du mois de l'égalité, les Centres Paris Anim' Paul Valeyre et Jacques Bravo vous invitent à un après-midi ludique et éducatif en famille !

Au programme : Initiation au jeu « Katy Pique » : un jeu pédagogique innovant développé par Aftal pour sensibiliser petits et grands aux troubles du spectre de l'autisme et aux relations sociales. Discussion autour de la web-série « TouT S'Arrange » : créée par Ikigai, cette série aborde avec douceur et humour les défis du quotidien liés à l'autisme.

**En partenariat avec les associations Ikigai et Aftal, spécialisées dans l'inclusion des enfants avec troubles du neurodéveloppement. Sur inscription à [valeyre@ligueparis.org](mailto:valeyre@ligueparis.org) ou à l'accueil du Centre.**

9<sup>e</sup> — CENTRE PAUL VALEYRE

### LA PLACE DES FEMMES DANS L'ART MÉDIATION CULTURELLE ET NUMÉRIQUE

14h-17h

Dès 10 ans

La Micro-Folie du 20<sup>e</sup>, musée numérique interactif, nous plonge dans les collections des musées de France et des musées internationaux à la recherche d'artistes femmes qui ont toujours été objets de peintures et de sculptures. De l'Antiquité, de la Renaissance jusqu'au début du 21<sup>e</sup> siècle, nous parcourons la place et le rôle des femmes dans le monde de l'Art.

Médiation de 45 minutes.

20<sup>e</sup> — CENTRE LOUIS LUMIÈRE

## DU 1<sup>er</sup> AU 30 MARS

### LES PORTRAITS DES DÉCODEUSES DU NUMÉRIQUE

EXPOSITION — Tout public

Une exposition en 12 portraits de chercheuses, enseignantes-chercheuses et ingénieures en sciences du numérique. Dessinée par Léa Castor et portée par le CNRS Science informatique, l'exposition a vocation à mettre en lumière la diversité des recherches en sciences du numérique et à briser les stéréotypes dissuadant les femmes à s'engager dans cette voie.

19<sup>e</sup> — CENTRE CLAVEL

## COLLECTES SOLIDAIRES

### DIMANCHE 30 MARS

#### OUVERTURE DU FESTIVAL FAIS PAS GENRE BAL DES FAMILLES — 16h-19h

Tout public

Du 30 mars au 12 avril, le Festival Fais pas Genre 2025 valorise la culture LGBTQIA+ par différents événements dans les CPA parisiens (Goscinny, Pôle Simon le Franc) et des MJC partenaires en Ile-de France. Il ouvrira avec un Bal des familles au dancing Le Tango, lieu emblématique du Marais, pour une après midi de danse qui permet la rencontre de toutes les familles.

Pour en savoir plus, rendez-vous page 22.

4<sup>e</sup> — PÔLE SIMON LE FRANC

### DU 1<sup>er</sup> AU 30 MARS

#### MUR D'EXPRESSION LIBRE AUTOUR DE L'ÉGALITÉ

MUR D'EXPRESSION LIBRE — Tout public

Tout au long du mois, les usager-es seront invité-es à partager leurs expériences et/ou leur espoirs autour de l'égalité de genre.

19<sup>e</sup> — CENTRE SOLIDARITÉ ANGÈLE MERCIER

### DU 1<sup>er</sup> AU 31 MARS

#### PETITE BIBLIOTHÈQUE DE L'ÉGALITÉ

BIBLIOTHÈQUE JEUNESSE — Tout public

Venez découvrir des ouvrages jeunesse sur le thème de l'égalité.

En partenariat avec la bibliothèque Jacqueline Dreyfus-Weill.

19<sup>e</sup> — CENTRE CLAVEL

### COLLECTE - TOUT LE MOIS DE MARS

#### BOUTIQUE TOUT EST GRATUIT

29 MARS — 14h À 18h

Collecte de vêtements et objets de première nécessité du 13 au 27 mars afin d'organiser une boutique éphémère pour les jeunes du territoire dans le besoin.

9<sup>e</sup> — PIJ LA FAYETTE

#### COLLECTE DE PROTECTIONS MENSTRUELLES

COLLECTE SOLIDAIRE — Tout public

Récolte de protections menstruelles à destination de l'association Règles élémentaires.

9<sup>e</sup> — PIJ LA FAYETTE

#### COLLECTE SOLIDAIRE DE FOURNITURES SCOLAIRES

Tout public

La Maison des Ensembles propose une collecte solidaire de fournitures scolaires.

12<sup>e</sup> — CENTRE MAISON DES ENSEMBLES

#### COLLECTE DE DENRÉES ALIMENTAIRES NON PÉRISSABLES

COLLECTE SOLIDAIRE — Tout public

Tout au long de l'année, déposez dans l'armoire à dons située à l'accueil du Centre des denrées alimentaires non périssables (pâtes, riz, conserves,...).

19<sup>e</sup> — CENTRE CLAVEL

#### ARMOIRE SOLIDAIRE

COLLECTE SOLIDAIRE — Tout public

Tout au long de l'année, notre armoire solidaire récolte des donc de produits d'hygiène à destination des bains douches de la rue des haies et du centre d'hébergement d'urgence de la rue Ligner géré par l'association France Horizon.

20<sup>e</sup> — CENTRE KEN SARO-WIWA



## LES ATELIERS DES CENTRES PARIS ANIM' ENGAGÉS DANS LA PROGRAMMATION EN MARS, CULTIVONS L'ÉGALITÉ !

Tout au long du mois de mars, les Centres Paris Anim' s'unissent à la programmation «En mars, cultivons l'égalité !» en proposant des ateliers artistiques thématiques autour de la lutte contre les discriminations. À travers le cinéma, les arts plastiques et le théâtre, les usager-es seront invité-es à réfléchir, créer et échanger sur des questions essentielles comme les stéréotypes de genre, les LGBTQIA+phobies ou le handicap, tout en poursuivant leur pratique habituelle.

### Du cinéma engagé à Curial et à Solidarité Angèle Mercier

Les ateliers cinéma deviennent des espaces de création et de sensibilisation avec plusieurs projets inédits :

- **Dix'Crininé-es** : Création d'une série de 10 interviews donnant la parole à des personnes ayant vécu des discriminations.
- **Vie & handicap** : Réalisation de vidéos sur la place des personnes en situation de handicap dans le sport, la musique ou le travail.
- **48h de l'égalité** : Défi créatif où les usager-es auront 48 heures pour écrire, tourner et monter des courts-métrages sur le thème de l'égalité.

Les films réalisés seront projetés le samedi 29 mars à 19h au Centre Curial et seront accompagnés d'un temps d'échange avec le public.

### Les arts plastiques pour interroger les stéréotypes

Dans les ateliers d'arts plastiques, les participant-es travailleront sur la représentation des genres et la manière dont les couleurs, formes et symboles influencent nos perceptions. Parmi les projets :

- **Héros et héroïnes sans stéréotypes**, pour réinventer les figures du récit en jouant avec les codes culturels.
- **Créations inspirées du « Pink and Blue Project »** de Jeongmee Yoon, interrogeant l'attribution genrée des couleurs.
- **Exploration du Genderbread**, un outil visuel permettant de comprendre la diversité des identités de genre.

Les œuvres seront exposées dans les Centres pour prolonger la réflexion avec les autres usager-es.



## Le théâtre pour déconstruire et comprendre

Les ateliers théâtre aborderont ces thématiques à travers le jeu et l'improvisation.

Les usager-es pourront :

- Explorer les rôles inversés pour comprendre les stéréotypes de l'intérieur.
- Improviser sur les normes sociales et les remettre en question par le jeu scénique.

Ces travaux donneront lieu à des restitutions dans les Centres à la fin du mois.

## Un mois pour créer, s'exprimer et sensibiliser

En intégrant ces thématiques dans leurs ateliers artistiques habituels, les Centres Paris Anim' offrent aux usager-es une opportunité d'explorer autrement les questions d'égalité. Chacun-e pourra exprimer son point de vue, découvrir de nouvelles perspectives et partager ses créations, contribuant ainsi à une sensibilisation collective à travers l'art.



# PROLONGEZ EN MARS, CULTIVONS L'ÉGALITÉ AVEC LE FESTIVAL FAIS PAS GENRE !

Du dimanche 30 mars au samedi 12 avril, la troisième édition du festival « Fais pas Genre » prend le relais pour célébrer les cultures LGBTQI+ et mettre en lumière les enjeux qui y sont liés. Plus qu'un événement, ce festival s'inscrit comme un **acte fort contre les discriminations**, en offrant un **espace de visibilité, d'échange et de fête**.

À travers ateliers, tables rondes, expositions et moments festifs, **retrouvez des temps forts** répartis dans plusieurs **Centres Paris Anim'** et **MJC à Paris** et en **Île-de-France**.

Suivez-nous sur Instagram  
(@festival\_fais\_pas\_genre)  
pour découvrir la programmation complète !



FAIS PAS  
GENRE



## L'agenda par arrondissement

### 4<sup>e</sup> ARRONDISSEMENT

#### VENDEDI 7 MARS

<b>18h-20h30</b>	Ouverture du Printemps des Femmes et de la Solidarité	<b>Scène ouverte</b>	Tout public	<b>Pôle Simon Le Franc</b>
------------------	---	----------------------	-------------	----------------------------

#### DIMANCHE 30 MARS

<b>16h-19h</b>	Ouverture du Festival Fais pas Genre	<b>Bal des familles</b>	Tout public	<b>Pôle Simon Le Franc</b>
----------------	--------------------------------------	-------------------------	-------------	----------------------------

### 9<sup>e</sup> ARRONDISSEMENT

#### JEUDI 6 MARS

<b>Vernissage</b>	Vernissage de l'exposition Regards de jeunes femmes	<b>Exposition</b>	Tout public	<b>PIJ La Fayette</b>
-------------------	---	-------------------	-------------	-----------------------

#### VENDEDI 7 MARS

<b>20h</b>	Toutes et chaos	<b>Théâtre</b>	Dès 14 ans	<b>Centre Paul Valeyre</b>
------------	-----------------	----------------	------------	----------------------------

#### SAMEDI 8 MARS

<b>10h30-12h</b>	Courts métrages sur les droits des femmes	<b>Projection</b>	Dès 4 ans	<b>Centre Paul Valeyre</b>
------------------	---	-------------------	-----------	----------------------------

<b>A partir de 15h30</b>	Les jeunes du PIJ font leur cinéma !	<b>Projection</b>	Dès 15 ans	<b>Centre Paul Valeyre</b>
--------------------------	--------------------------------------	-------------------	------------	----------------------------

<b>18h-19h</b>	Choeur de femmes	<b>Spectacle</b>	Dès 12 ans	<b>Centre Jacques Bravo</b>
----------------	------------------	------------------	------------	-----------------------------

#### MERCREDI 12 MARS

<b>14h30-16h</b>	Contes de printemps	<b>Projection</b>	Dès 5 ans	<b>Centre Jacques Bravo</b>
------------------	---------------------	-------------------	-----------	-----------------------------

#### SAMEDI 15 MARS

<b>16h-20h</b>	Théâtre & santé mentale	<b>Théâtre</b>	Dès 12 ans	<b>Centre Jacques Bravo</b>
----------------	-------------------------	----------------	------------	-----------------------------

#### MARDI 18 MARS

<b>14h30-16h</b>	On ira tous à l'Olympia	<b>Projection</b>	Ados	<b>Centre Jacques Bravo</b>
------------------	-------------------------	-------------------	------	-----------------------------

<b>19h30-21h</b>	On ira tous à l'Olympia	<b>Docu-concert</b>	Dès 12 ans	<b>Centre Jacques Bravo</b>
------------------	-------------------------	---------------------	------------	-----------------------------

#### MERCREDI 19 MARS

<b>18h-19h30</b>	Comme des silences qu'on dit tout haut	<b>Spectacle</b>	Dès 14 ans	<b>Centre Jacques Bravo</b>
------------------	--	------------------	------------	-----------------------------

#### MERCREDI 26 MARS

<b>19h-19h30</b>	La bouche du diable	<b>Spectacle</b>	Dès 13 ans	<b>Centre Jacques Bravo</b>
------------------	---------------------	------------------	------------	-----------------------------

## L'agenda par arrondissement

### 9<sup>e</sup> ARRONDISSEMENT

#### SAMEDI 29 MARS

<b>14h-17h30</b>	Comprendre l'autisme et devenir un super copain !	<b>Rencontre</b>	Tout public	<b>Centre Paul Valeyre</b>
------------------	---	------------------	-------------	----------------------------

#### DU 3 AU 30 MARS

Les artistes de la Maison de l'Alisier s'exposent !	<b>Exposition</b>	Tout public	<b>Centre Paul Valeyre</b>
---	-------------------	-------------	----------------------------

Collecte de protections menstruelles	<b>Collecte</b>	Tout public	<b>PIJ La Fayette</b>
--------------------------------------	-----------------	-------------	-----------------------





## L'agenda par arrondissement

### 12<sup>e</sup> ARRONDISSEMENT

#### SAMEDI 8 MARS

<b>Toute la journée</b>	Fight Back VR	<b>Animation</b>		<b>Centre Maison des Ensembles</b>
<b>14h30-16h30</b>	Promenade à vélo	<b>Sport</b>	15-30 ans	<b>Centre Maison des Ensembles</b>

#### JEUDI 13 MARS

<b>18h30-21h30</b>	Créer Ensemble	<b>Dessin</b>	15-30 ans	<b>Centre Maison des Ensembles</b>
--------------------	----------------	---------------	-----------	------------------------------------

#### VENDREDI 14 MARS

<b>19h30-21h30</b>	Discrim'action ou verité ?	<b>Discussion et débat</b>	14-20 ans	<b>Centre Maison des Ensembles</b>
<b>19h30</b>	Selma	<b>Projection</b>	Dès 12 ans	<b>Centre Maison des Ensembles</b>

#### SAMEDI 15 MARS

<b>14h30</b>	Vanille	<b>Projection</b>	Dès 6 ans	<b>Centre Maison des Ensembles</b>
--------------	---------	-------------------	-----------	------------------------------------

#### MERCREDI 19 MARS

<b>10h30-12h</b>	Intervention en milieu scolaire	<b>Sensibilisation</b>	16-18 ans	<b>Centre Maison des Ensembles</b>
------------------	---------------------------------	------------------------	-----------	------------------------------------

#### VENDREDI 21 MARS

<b>19h30</b>	Regards des Outre-mers	<b>Projection</b>		<b>Centre Maison des Ensembles</b>
--------------	------------------------	-------------------	--	------------------------------------

#### SAMEDI 22 MARS

<b>14h30-15h30</b>	Respirer Ensemble	<b>Sophrologie</b>	15-30 ans	<b>Centre Maison des Ensembles</b>
--------------------	-------------------	--------------------	-----------	------------------------------------

#### DU 1<sup>er</sup> AU 31 MARS

Elles dansent, les yeux rivés vers l'horizon	<b>Exposition</b>	Tout public		<b>Centre Maison des Ensembles</b>
--	-------------------	-------------	--	------------------------------------

#### DU 1<sup>er</sup> AU 8 MARS

La fresque du compliment	<b>Atelier</b>	Tout public		<b>Centre Maison des Ensembles</b>
--------------------------	----------------	-------------	--	------------------------------------

#### COLLECTE

Collecte solidaire de fournitures scolaires	<b>Collecte</b>	Tout public		<b>Centre Maison des Ensembles</b>
---	-----------------	-------------	--	------------------------------------



## L'agenda par arrondissement

13<sup>e</sup> ARRONDISSEMENT

## A PARTIR DU 3 MARS

Harcèlement scolaire, des dessins pour en parler	<b>Exposition</b>	Tout public	<b>Centre Victoire Tinayre</b>
--	-------------------	-------------	--------------------------------

## DU 3 AU 14 MARS

Femmes d'exception	<b>Exposition</b>	Tout public	<b>Centre Baudricourt</b>
--------------------	-------------------	-------------	---------------------------

## VENDREDI 7 MARS

Sensibilisation sur les violences sexistes et sexuelles	<b>Sensibilisation-rencontres</b>	Dès 14 ans	<b>PIJ Poterne des Peupliers</b>
---	-----------------------------------	------------	----------------------------------

## SAMEDI 8 MARS

<b>14h30</b>	Simone, Le voyage du siècle	<b>Projection</b>	Dès 14 ans	<b>Centre Poterne des Peupliers</b>
<b>14h30-17h30</b>	Courts métrages sur les droits des femmes	<b>Projection</b>	Dès 3 ans	<b>Centre Victoire Tinayre</b>
<b>10h-19h</b>	Ateliers gratuits en non mixité	<b>Ateliers</b>	Dès 16 ans	<b>Centre Goscinny</b>
<b>19h</b>	Marche pour les droits des femmes	<b>Sensibilisation</b>	Dès 14 ans	<b>PIJ Poterne des Peupliers</b>

## DU 8 AU 31 MARS

No Woman's Land	<b>Exposition</b>	Tout public	<b>Centre Oudiné</b>
-----------------	-------------------	-------------	----------------------

## VENDREDI 14 MARS

<b>14h-17h</b>	Art et handicap : comment créer en prenant soin de toutes les singularités ?	<b>Table ronde</b>	Tout public	<b>Centre Victoire Tinayre</b>
----------------	--	--------------------	-------------	--------------------------------

## SAMEDI 15 MARS

Marche exploratoire dans le 13 <sup>e</sup> arrondissement		<b>Marche exploratoire</b>	Dès 14 ans	<b>PIJ Poterne des Peupliers</b>
<b>Dès 14h</b>	Olympiades pour toutes et tous	<b>Sport</b>	Tout public	<b>Centre Victoire Tinayre</b>
<b>14h</b>	Les jeunes font société	<b>Théâtre-forum</b>	Dès 14 ans	<b>PIJ Poterne des Peupliers</b>

## DU 17 AU 27 MARS

Jeunesse pour l'égalité	<b>Exposition</b>	Tout public	<b>Centre Baudricourt</b>
-------------------------	-------------------	-------------	---------------------------

## DU 17 AU 27 MARS

<b>14h-16h</b>	Décrypter un dessin de presse	<b>Atelier</b>	Tout public	<b>Centre Victoire Tinayre</b>
----------------	-------------------------------	----------------	-------------	--------------------------------

## JEUDI 20 MARS

<b>19h30</b>	La méthode PIANOTS Les bienfaits de la pratique du piano et du chant pour les personnes neuro-atypique	<b>Rencontre-conférence</b>	Tout public	<b>Centre Dunois</b>
--------------	---	-----------------------------	-------------	----------------------

## L'agenda par arrondissement

### 13<sup>e</sup> ARRONDISSEMENT

#### VENDREDI 21 MARS

20h	On est trop nombreux sur ce putain de bateau	<b>Spectacle</b>	Dès 10 ans	<b>Centre Poterne des Peupliers</b>
-----	--	------------------	------------	-------------------------------------

#### SAMEDI 22 MARS

10h30	Sous le ciel, sur la terre	<b>Projection</b>	Dès 3 ans	<b>Centre Poterne des Peupliers</b>
11h15	Avec ou sans mots	<b>Projection</b>	Dès 7 ans	<b>Centre Poterne des Peupliers</b>
12h	Bien dans ma peau	<b>Projection</b>	Dès 10 ans	<b>Centre Poterne des Peupliers</b>
14h30	Penser l'humanité	<b>Projection</b>	Dès 14 ans	<b>Centre Poterne des Peupliers</b>
15h30	Famille Amazones	<b>Projection</b>	Dès 12 ans	<b>Centre Poterne des Peupliers</b>
11h	Lecture Vivante d'un livre sur l'égalité	<b>Lecture</b>	Dès 6 ans	<b>Centre Victoire Tinayre</b>
19h30	Libert'LL	<b>Spectacle</b>	Tout public	<b>Centre Goscinny</b>

#### VENDREDI 28 MARS

	Création de slogans et collages	<b>Atelier</b>	Dès 14 ans	<b>PIJ Poterne des Peupliers</b>
--	---------------------------------	----------------	------------	----------------------------------

#### SAMEDI 29 MARS

14h30	Les Tourouges et les Toubleus	<b>Projection</b>	Dès 6 ans	<b>Centre Victoire Tinayre</b>
-------	-------------------------------	-------------------	-----------	--------------------------------

#### DU 1<sup>er</sup> AU 31 MARS

	Les clichés dans le cinéma	<b>Exposition</b>	Tout public	<b>Centre Poterne des Peupliers</b>
--	----------------------------	-------------------	-------------	-------------------------------------



## L'agenda par arrondissement

### 19<sup>e</sup> ARRONDISSEMENT

#### JUSQU'AU 8 MARS

Ici et ailleurs **Exposition** Tout public **Centre Mathis**

#### DU 3 AU 15 MARS

Héroïnes de la lutte contre l'esclavage et la colonisation **Exposition** Tout public **Centre Curial**

#### MERCREDI 5 MARS

**13h30-15h** Le rendez-vous des enfants **Lecture** 5-9 ans **Centre Rébeval**

**11h-12h30** Ce n'est pas juste une blague ! **Théâtre-forum** Collèges **Centre Place des Fêtes**

**17h30-19h** En quête d'histoires **Jeux/animations** 14-25 ans **Centre Mathis**

#### JEUDI 6 MARS

**17h-22h** Festival TellesM **Projection** Tout public **Centre Curial**

#### SAMEDI 8 MARS

**19h-22h** Scène Ô Féminin **Concert** Tout public **Centre Curial**

**18h30-21h** Simone, le voyage du siècle **Projection** Dès 14 ans **Centre Mathis**

#### DU 10 MARS AU 5 AVRIL

Bios - Grands humains **Exposition** Tout public **Centre Mathis**

#### MERCREDI 12 MARS

**15h-16h30** Atelier de lutte contre les discriminations et les préjugés **Atelier-débat** Collèges/ lycées **Centre Clavel**

#### JEUDI 13 MARS

**18h-19h15** Handisport **Rencontre** 7-12 ans **Centre Rébeval**

#### VENDREDI 14 MARS

**20h-22h** Boxon(s) - Jusqu'à n'en plus pouvoir **Théâtre** Tout public **Centre Place des Fêtes**

#### SAMEDI 15 MARS

**17h-21h30** Repas partagé des Mamans **Repas partagé** Tout public **Centre Curial**

#### DU 17 AU 26 MARS

Alice Milliat : Histoire des femmes et du féminisme dans les sports **Exposition** Tout public **Centre Rébeval**



## L'agenda par arrondissement

### 19<sup>e</sup> ARRONDISSEMENT

#### MERCREDI 19 MARS

<b>14h30-16h30</b>	Neneh Superstar	<b>Projection</b>	Tout public	<b>Centre Curial</b>
<b>17h30-19h</b>	En quête d'histoires	<b>Jeux/animations</b>	14-25 ans	<b>Centre Mathis</b>

#### VENDREDI 21 MARS

<b>19h-22h</b>	La Tête Levée	<b>Projection</b>	Tout public	<b>Centre Curial</b>
----------------	---------------	-------------------	-------------	----------------------

#### SAMEDI 22 MARS

<b>16h-17h</b>	Seb et Nico	<b>Concert</b>	Tout public	<b>Centre Solidarité A. Mercier</b>
----------------	-------------	----------------	-------------	-------------------------------------

#### MARDI 25 MARS

<b>18h30-21h30</b>	Ciné Scred - Les Rascals	<b>Projection</b>	Interdit aux - de 12 ans	<b>Centre Curial</b>
--------------------	--------------------------	-------------------	--------------------------	----------------------

#### MERCREDI 26 MARS

<b>14h-15h</b>	Sensibilisation à l'égalité de genre	<b>Atelier</b>	11-14 ans	<b>Centre Solidarité A. Mercier</b>
----------------	--------------------------------------	----------------	-----------	-------------------------------------

#### JEUDI 27 MARS

<b>19h-21h</b>	Petite fille	<b>Projection</b>	Dès 12 ans	<b>Centre Place des Fêtes</b>
----------------	--------------	-------------------	------------	-------------------------------

#### VENDREDI 28 MARS

<b>18h30-21h30</b>	Cine-club afro - Farming	<b>Projection</b>	Tout public	<b>Centre Curial</b>
--------------------	--------------------------	-------------------	-------------	----------------------

#### SAMEDI 29 MARS

<b>19h-22h</b>	Restitution des projets des ateliers cinéma : interviews des projets Dix'Criminés, Vie et Handicap et du 48h de l'égalité	<b>Projection</b>	Tout public	<b>Centre Curial</b>
<b>12h30-15h</b>	Pas Touche Minouche	<b>Théâtre</b>	3-8 ans	<b>Centre Place des Fêtes</b>
<b>15h-16h30</b>	Atelier de sensibilisation au handicap visuel	<b>Animation</b>	Tout public	<b>Centre Clavel</b>

#### DU 1<sup>er</sup> AU 30 MARS

Y'a pas bon les clichés	<b>Exposition</b>	Tout public	<b>Centre Place des Fêtes</b>
Les portraits des décodeuses du Numérique	<b>Exposition</b>	Tout public	<b>Centre Clavel</b>
Les photographies de Njeri Njuguna et Melissa Achour	<b>Exposition</b>	Tout public	<b>Centre Solidarité A. Mercier</b>
Mur d'expression libre autour de l'égalité	<b>Expression libre</b>	Tout public	<b>Centre Solidarité A. Mercier</b>
Petite bibliothèque de l'égalité	<b>Bibliothèque jeunesse</b>	Tout public	<b>Centre Clavel</b>

#### DU 6 AU 20 MARS

Collecte de denrées alimentaires	<b>Collecte</b>	<b>Centre Clavel</b>
----------------------------------	-----------------	----------------------

## L'agenda par arrondissement

### 20<sup>e</sup> ARRONDISSEMENT

#### MERCREDI 5 MARS

**15h-19h** La neutralité du masque **Atelier-débat** Ados **Centre Louis Lumière**

#### VENDREDI 7 MARS

**19h-21h30** Ce n'est pas juste une blague ! **Théâtre-forum** Tout public **Centre Louis Lumière**

#### JEUDI 13 MARS

**18h** Petite fille **Projection** Dès 10 ans **Centre Ken Saro-Wiwa**

#### VENDREDI 14 MARS

**19h30** C'est l'histoire de moi-même très heureux qui saute dans un rêve **Théâtre** Tout public **Centre Ken Saro-Wiwa**

#### SAMEDI 15 MARS

**16h-17h** Le secret **Spectacle** Tout public **Centre Louis Lumière**

#### MERCREDI 19 MARS

**15h-17h** Coco **Projection** Dès 7 ans **Centre Louis Lumière**

#### SAMEDI 22 MARS

**10h30** Crok'ciné handicap **Projection** Dès 3 ans **Centre Ken Saro-Wiwa**

**14h-17h** La place des femmes dans l'art **Médiation culturelle et numérique** Dès 10 ans **Centre Louis Lumière**

#### MARDI 25 MARS

**15h** Regard de l'autre / regard sur soi **Théâtre playback** Ados/adultes **Centre Ken Saro-Wiwa**

#### JEUDI 27 MARS

**19h30** Et maintenant ? Petite forme sur les femmes et la retraite par la Cie Vent Debout **Représentation théâtrale** Ados/adultes **Centre Ken Saro-Wiwa**

#### SAMEDI 29 MARS

**15h** Caillou et le Bouffe-Coeur **Théâtre** Dès 6 ans **Centre Ken Saro-Wiwa**

**14h-17h** La place des femmes dans l'art **Médiation** Dès 10 ans **Centre Louis Lumière**

#### DU 1<sup>er</sup> AU 31 MARS

Armoire solidaire **Collecte** Tout public **Centre Ken Saro-Wiwa**



4<sup>e</sup>

### 1. Pôle Simon Le Franc

9, rue Simon Lefranc – 4<sup>e</sup>  
01 44 78 20 75  
[contact@polesimonlefranc.org](mailto:contact@polesimonlefranc.org)

11 **Rambuteau**

9<sup>e</sup>

### 2. Centre Paris Anim' Jacques Bravo

14-18, rue de la Tour des Dames – 9<sup>e</sup>  
01 53 25 14 00  
[jacquesbravo@ligueparis.org](mailto:jacquesbravo@ligueparis.org)

12 **Trinité d'Estienne d'Orves**

### 2 bis. PIJ La Fayette

60, rue La Fayette – 9<sup>e</sup>  
[pijneuveieme@ligueparis.org](mailto:pijneuveieme@ligueparis.org)  
01 42 29 65 36

7 **Cadet**

### 3. Centre Paris Anim' Valeyre

24, rue de Rochechouart – 9<sup>e</sup>  
01 48 78 20 12  
[valeyre@ligueparis.org](mailto:valeyre@ligueparis.org)

7 **Cadet**

12<sup>e</sup>

### 4. Centre Paris Anim' Maison des Ensembles

3-5, rue d'Aligre – 12<sup>e</sup>  
01 53 46 75 10  
[maisondesensembles@ligueparis.org](mailto:maisondesensembles@ligueparis.org)

8 **Ledru-Rollin**

### 5. Centre Paris Anim' Victoire Tinayre

24, rue Daviel – 13<sup>e</sup>  
01 45 89 05 99  
[victoiretinayre@ligueparis.org](mailto:victoiretinayre@ligueparis.org)

 **6 Glacière**

### 7. Centre Paris Anim' Baudricourt

6, rue Simone Weil – 13<sup>e</sup>  
01 45 82 14 19  
[baudricourt@ligueparis.org](mailto:baudricourt@ligueparis.org)

 **7 Porte d'Ivry**

### 9. Centre Paris Anim' Dunois

61, rue Dunois – 13<sup>e</sup>  
01 45 83 44 36  
[dunois@ligueparis.org](mailto:dunois@ligueparis.org)

 **6 Nationale/Chevaleret**

### 11. Centre Paris Anim' Eugène Oudiné

5 rue Eugène Oudiné – 13<sup>e</sup>  
01 40 77 46 70  
[contact@centreoudine.org](mailto:contact@centreoudine.org)

  **Bibliothèque François Mitterrand**

### 12. Centre Paris Anim' Mathis

15, rue Mathis – 19<sup>e</sup>  
01 40 34 50 80  
[mathis@ligueparis.org](mailto:mathis@ligueparis.org)

 **7 Crimée**

### 14. Centre Paris Anim' Solidarité Angèle Mercier

133-135, boulevard Serrurier – 19<sup>e</sup>  
01 42 49 25 16  
[angelemercier@ligueparis.org](mailto:angelemercier@ligueparis.org)

 **7bis Danube**

### 16. Centre Paris Anim' Clavel

24 bis, rue Clavel – 19<sup>e</sup>  
01 42 40 87 78  
[clavel@ligueparis.org](mailto:clavel@ligueparis.org)

 **7bis Buttes Chaumont**

### 18. Centre Paris Anim' Ken Saro-Wiwa

63, rue de Buzenval – 20<sup>e</sup>  
01 43 56 57 60  
[kensarowiwa@ligueparis.org](mailto:kensarowiwa@ligueparis.org)

 **9 Buzenval**

### 6. Centre Paris Anim' Poterne des Peupliers

1, rue Gouthière – 13<sup>e</sup>  
01 45 88 46 68  
[poternesdespeupliers@ligueparis.org](mailto:poternesdespeupliers@ligueparis.org)

 **3a Poterne des Peupliers**

### 8. Centre Paris Anim' Richet

12, rue du Dr Richet – 13<sup>e</sup>  
01 44 24 36 59  
[richet@ligueparis.org](mailto:richet@ligueparis.org)

 **6 Nationale/Chevaleret**

### 10. Centre Paris Anim' René Goscinny

14, rue René Goscinny – 13<sup>e</sup>  
01 45 85 16 63  
[contact@centregoscinny.org](mailto:contact@centregoscinny.org)

  **Bibliothèque François Mitterrand**

### 13. Centre Paris Anim' Curial

16, rue Colette Magny – 19<sup>e</sup>  
01 40 34 91 69  
[curial@ligueparis.org](mailto:curial@ligueparis.org)

 **7 Crimée/Coréentin Cariou**

### 15. Centre Paris Anim' Rébeval

36, rue Rébeval – 19<sup>e</sup>  
01 53 38 90 65  
[rebeval@ligueparis.org](mailto:rebeval@ligueparis.org)

 **2 Belleville**

### 17. Centre Paris Anim' Place des Fêtes

2-4, rue des Lilas – 19<sup>e</sup>  
01 40 18 76 45  
[placedesfetes@ligueparis.org](mailto:placedesfetes@ligueparis.org)

 **11 Place des Fêtes**

### 19. Centre Paris Anim' Louis Lumière

46, rue Louis Lumière – 20<sup>e</sup>  
01 43 61 24 51  
[louislumiere@ligueparis.org](mailto:louislumiere@ligueparis.org)

 **3 Porte de Bagnolet**



Les Centres sont accessibles aux personnes à mobilité réduite (sauf le Centre Louis Lumière)





## LA LIGUE DE L'ENSEIGNEMENT

Fédération de Paris

167 Boulevard de la Villette 75010 Paris

01 53 38 85 00 / [ligueparis@ligueparis.org](mailto:ligueparis@ligueparis.org) / <https://ligueparis.org>

 @LigueParis  @Ligueparis.bsky.social  @Ligue\_paris