



21

22

CENTRE PARIS ANIM' 20^e
PROGRAMME D'ACTIVITÉS

—
KEN SARO-WIWA
LOUIS LUMIÈRE
—

Cette nouvelle saison 2021 – 2022 s'ouvre dans un contexte sanitaire, économique et social inédit. Depuis de nombreux mois, la crise liée à la pandémie de COVID-19 bouleverse nos quotidiens, nos relations sociales et nos activités éducatives, professionnelles, extra-scolaires ou de loisirs. Pour les jeunes particulièrement, « l'âge de tous les possibles » s'est heurté à une succession de contraintes et à la fermeture des lieux de sociabilité qui s'est conjuguée à une précarité grandissante engendrant mal-être et détresse psychologique chez plus d'un tiers d'entre elles et eux.

Dans ce contexte, permettre à chaque Parisienne et Parisien de s'évader, de s'exprimer et de se retrouver par le sport, la culture ou toute autre activité de loisir est un véritable enjeu de santé publique.

Par leurs offres renouvelées et diversifiées, les 50 Centres Paris Anim' et 13 Espaces Paris Jeunes de la Ville de Paris constituent une opportunité unique, pour les plus jeunes comme pour les plus grands, de s'aérer l'esprit, d'éveiller sa créativité, de s'ouvrir aux autres et sur le monde.

Ce sont des lieux privilégiés pour s'affranchir des poncifs et des préjugés, se dessiner des horizons et des perspectives, cultiver la convivialité, l'échange et le vivre-ensemble.

Au sein de ces structures d'éducation populaire de proximité, les équipes associatives - salarié·e·s, animatrices et animateurs, professeur·e·s, dirigeant·e·s – n'ont pas ménagé leurs efforts pour maintenir autant que possible les activités malgré les contraintes règlementaires ; qu'elles en soient ici chaleureusement remerciées. En soutien, la Ville de Paris a mis en place un système d'avoirs valables sur la saison suivante pour les activités qui n'ont pas pu se tenir afin d'assurer le service rendu. Dans ce même esprit, la création d'un tarif spécifique pour les jeunes étudiant·es, apprenti·es, volontaires en Services Civiques ou bénéficiaires de la Garantie jeune a été mis en place dès la fin d'année 2020 pour leur permettre de garder un accès autonome à cette offre d'activités malgré leurs faibles ressources.

En définitive, la crise que nous traversons, teintée d'inquiétudes et d'incertitudes encore nombreuses, ne saurait assombrir notre aspiration profonde et collective à renouer avec ces moments de vie et de partage qui nous ont cruellement manqué pendant de longs mois, et qui font du lien social le cœur battant de l'aventure humaine et le terreau fertile des lendemains qui chantent.



Les centres Paris Anim' sont des lieux essentiels d'éducation populaire pour les Parisiennes et les Parisiens de tous les âges.

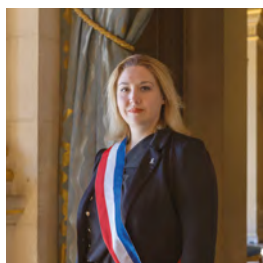
A travers la diversité des activités proposées, ils véhiculent des valeurs fondamentales auxquelles nous sommes attachés : la solidarité, la fraternité et l'entraide pour permettre l'émancipation de chacun.

Véritables lieux d'échanges et de citoyenneté, ils contribuent à élargir les horizons par l'accès à la culture, aux loisirs et à toutes les pratiques amateurs en convivialité.

Ils reflètent l'âme de notre arrondissement et une certaine façon de vivre dans le 20^e, où chacun peut trouver sa place à travers une passion, des rencontres et une raison de faire en commun.

Pour cette nouvelle année, osez franchir le pas des Centres Paris Anim' Louis Lumière et Ken Saro-Wiwa et découvrir la palette d'activités présentées dans cette brochure.

Elles n'attendent que vous pour y participer !



Hélène BIDARD

ADJOINTE À LA MAIRE DE PARIS
CHARGÉE DE L'ÉGALITÉ FEMMES – HOMMES, DE LA JEUNESSE ET DE L'ÉDUCATION POPULAIRE



Lyes BOUHDIDA-LASSERRE

CONSEILLER D'ARRONDISSEMENT
ADJOINT EN CHARGE DE LA PETITE ENFANCE,
DE LA JEUNESSE ET DE LA VIE ÉTUDIANTE



Eric PLIEZ

MAIRE DU 20^e ARRONDISSEMENT



Rejoins-nous vite
télécharge l'app !
Android - iOS

pass
Culture



Tu as 18 ans ! Profite de 300€ pour découvrir les activités de ton Centre Paris Anim'.

L'année de tes 18 ans, le Pass Culture te permet d'avoir accès à une application sur laquelle tu disposes de **300€ pendant 24 mois** pour des **activités culturelles**.

Nous sommes partenaires du Pass Culture, tu peux donc payer ton activité grâce à ce dispositif (dans les catégories de danse, d'arts plastiques, de musique ou d'arts du spectacle).

Par ailleurs, les étudiant·es, apprenti·es, volontaires du service civique et bénéficiaires de la garantie jeunes payent le tarif du Quotient Familiale 2.

pass.culture.fr

02 ÉDITO	06 LIGUÉO MES ACTIVITÉS EN LIGNE	10 CENTRE PARIS ANIM' KEN SARO-WIWA
15 CENTRE PARIS ANIM' LOUIS LUMIÈRE	21 TOU·TES PETIT·ES 22 — KEN SARO-WIWA 23 — LOUIS LUMIÈRE	24 ENFANTS 25 — KEN SARO-WIWA 28 — LOUIS LUMIÈRE
31 ADOLESCENT·ES 32 — KEN SARO-WIWA 34 — LOUIS LUMIÈRE	36 ADULTES 37 — KEN SARO-WIWA 40 — LOUIS LUMIÈRE	42 CONDITIONS GÉNÉRALES
44 TARIFS DES ACTIVITÉS	47 CALENDRIER DES SÉANCES	

LIGUÉO

Nous, Fédération de Paris de la ligue de l'enseignement, sommes dotés d'un outil permettant un accès complet et facile d'utilisation à nos services, et avons amélioré les modalités d'inscription avec notre site ligueo.ligueparis.org.

Vous pouvez y créer votre « compte famille » pour procéder à votre inscription en suivant les indications suivantes.

1 - JE CHOISIS MON ACTIVITÉ

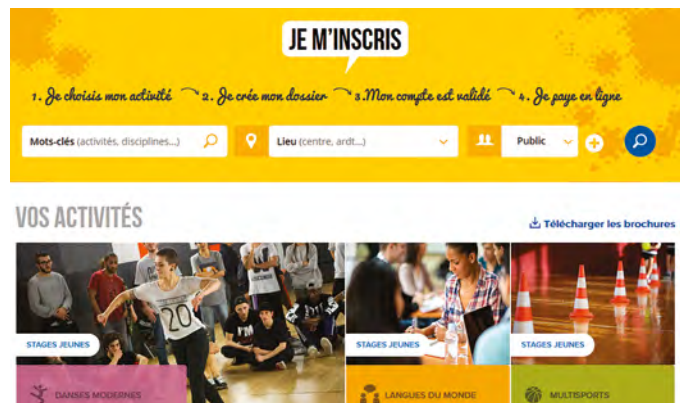
UN MOTEUR DE RECHERCHE PERFORMANT :

3 000 activités, stages, sorties, séjours proposés par vos centres.



DES CRITÈRES DE RECHERCHE AVANCÉS :

Recherche par tranche d'âge, par jour de la semaine, par lieu.



LE DÉTAIL DES ACTIVITÉS :

Une fiche descriptive pour chaque atelier.



TOUTES LES INFORMATIONS DE VOS CENTRES :

Localisation, horaires d'ouvertures, plan et toutes les activités qui y sont organisées.

L'INFORMATION ACCESSIBLE

À PORTÉE DE CLIC !

2 - J'ACCÈDE À MON COMPTE FAMILLE

A - J'ÉTAIS DÉJÀ INSCRIT À UNE ACTIVITÉ CETTE SAISON

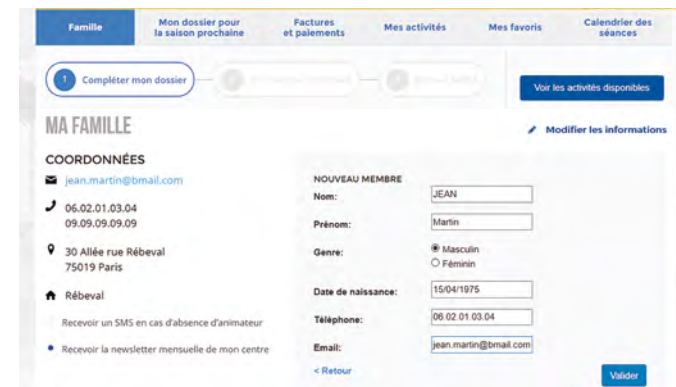
Je me connecte à mon compte famille avec l'adresse mail utilisée lors de mon inscription. Si j'ai oublié mon mot de passe, je peux faire la demande en ligne.



J'EN PROFITE POUR METTRE À JOUR MES DONNÉES PERSONNELLES.

B - JE N'AI JAMAIS PARTICIPÉ À UNE ACTIVITÉ

JE CRÉE MON COMPTE FAMILLE : Je renseigne les coordonnées et informations personnelles de ma famille et de tous les membres qui vont participer à des activités.



3 - J'ESTIME MON QUOTIENT FAMILIAL (QF)

Je réponds à un questionnaire pour évaluer ma situation, pour m'indiquer les justificatifs à fournir et pour pré-calculer mon quotient familial. Cela déterminera le tarif de mes activités. POUR CHAQUE SAISON, IL FAUT RECONSTITUER SON DOSSIER ET RECALCULER SON QF. SANS QF VALIDÉ POUR LA SAISON, JE NE POURRAI PAS M'INSCRIRE À UNE ACTIVITÉ.

JE SCANNE LES JUSTIFICATIFS :

J'envoie directement mes justificatifs en ligne, plus besoin de photocopies !

J'ANTICIPE LA CONSTITUTION DE MON DOSSIER POUR AVOIR ACCÈS AUX INSCRIPTIONS LE JOUR J.

M'INSCRIRE SANS ME DÉPLACER

4 - MON COMPTE EST VALIDÉ

MON CENTRE VÉRIFIE MON DOSSIER :

Je reçois un mail de confirmation dès que mon dossier est validé, m'indiquant la date d'ouverture des inscriptions. Je pourrai alors m'inscrire aux activités.

MON COMPTE FAMILLE REGROUPE TOUTES LES INFORMATIONS DONT J'AI BESOIN :

Je dispose d'un espace ressources pour retrouver mes inscriptions, le calendrier des séances, mes factures, mes échéances de paiement...

5 - JE M'INSCRIS ET PAYE EN LIGNE

En attendant la date d'ouverture des inscriptions, j'enregistre des activités dans mes favoris.

Je parcours les activités pour trouver de nouvelles idées !

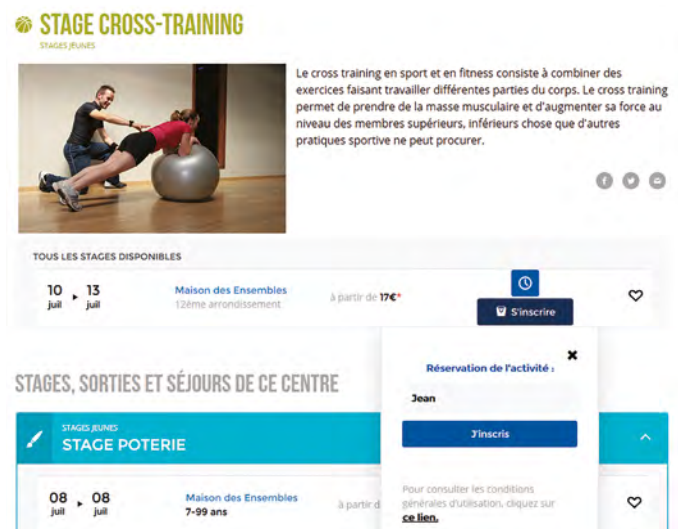
LE JOUR J J'AJOUTE LES ACTIVITÉS À MON PANIER :

Le jour J, je constitue mon panier, j'inscris les membres de la famille. Les places sont alors réservées, après avoir payé !

JE PAYE EN LIGNE EN 1 OU 3 FOIS SI JE LE SOUHAITE :

Je paye en ligne en 1 ou 3 fois si je le souhaite :

Je paye en carte bancaire et mes places sont alors réservées !



VOUS N'AVEZ PAS ACCÈS À INTERNET ?

Nos équipes continuent de vous accueillir, restent à votre écoute et à votre disposition, toute l'année, pour vous renseigner, vous inscrire et vous aider dans vos démarches.

INSCRIPTIONS

VOUS POUVEZ AUSSI VOUS INSCRIRE DANS VOTRE CENTRE PARIS ANIM', EN VOUS DÉPLAÇANT :

KEN SARO-WIWA

INSCRIPTIONS :

26 AOÛT MATIN

LOUIS LUMIÈRE

INSCRIPTIONS :

26 AOÛT APRÈS-MIDI

PIÈCES À FOURNIR LE JOUR DE L'INSCRIPTION :

En fonction de votre situation, pour la détermination du tarif d'activité, selon un ordre de priorité, il faut fournir les justificatifs suivants :

- Famille ou personne seule avec 1 enfant : notification de la caisse des écoles ou attestation de la CAF (datant de moins de 3 mois) indiquant le quotient familial. À défaut, dernier avis d'imposition à la date de l'inscription des personnes composant le foyer.
- Couple ou célibataire, sans enfant : dernier avis d'imposition à la date de l'inscription. Dans le cas où l'utilisateur ne souhaite pas justifier de sa situation, le tarif correspondant au quotient familial 10 s'applique.
- Famille ou personne seule avec 2 enfants et plus : notification de la caisse des écoles ou attestation de la CAF (datant de moins de 3 mois) indiquant le quotient familial.
- Calcul du Quotient Familial à partir d'un avis d'imposition : $QF = \text{revenu fiscal de référence} / 12 / \text{nombre de parts mentionné sur l'avis d'imposition}$.



ÉQUIPEMENTS GÉRÉS PAR LA LIGUE DE L'ENSEIGNEMENT
- FÉDÉRATION DE PARIS -
167 Boulevard de la Villette - 75010 Paris
01 53 38 85 00 / ligueparis@ligueparis.org
www.ligueparis.org

Fédération départementale de la Ligue de l'enseignement.
SIREN : 784 414 369

[f @LigueParis](https://www.facebook.com/LigueParis) [@ligue_paris](https://www.instagram.com/ligue_paris) [t @LigueParis](https://www.twitter.com/LigueParis)

Conception graphique :
Farid Mekbel - Mass Confusion / farid@mconfusion.com
Impression :
PLANÈTE GRAPHIQUE / planete.gr@orange.fr

— PROGRAMME D'ACTIVITÉS

PRÉSENTATION DES CENTRES

— KEN SARO-WIWA

SAISON 2021 / 2022

CENTRE KEN SARO-WIWA

Ce bâtiment de plus de 1000M² au coeur du quartier Père Lachaise / Réunion, vient se nicher à l'intersection de la rue de buzenvall et de la rue des haies... Spécialement conçu pour la pratique et la mise en valeur des arts urbains, le centre fait peau neuve au rythme des fresques éphémères accueillies sur ses murs...en pénétrant dans les lieux, vous découvrirez une pluralité d'espaces aussi bien pensés comme lieux d'apprentissage et de découverte que comme bulles de création pour les artistes...

LE CENTRE KEN SARO-WIWA, C'EST

- 1 SALLE DE SPECTACLE TOUTE ÉQUIPÉE DE PLUS DE 100 PLACES
- 2 STUDIOS DE MUSIQUE POUR DES RÉPÉTITIONS ET DE L'ENREGISTREMENT
- 2 SALLES POUR LA PRATIQUE DE LA DANSE ET DU THÉÂTRE
- 2 ATELIERS ET UN ESPACE EXTÉRIEUR POUR LA PRATIQUE DES ARTS PLASTIQUES ET URBAINS
- 1 SALLE DE RÉUNION
- 1 ESPACE DÉDIÉ AUX JEUNES POUR LES 15/25 ANS

CETTE ANNÉE AU CENTRE, VENEZ...

PRATIQUER

Chaque semaine, c'est plus de **230 heures** de **pratiques amateurs** qui vous sont proposées, **pour tous** les âges et **à partir de 3 ans** ! Vous avez la **fibre artistique** ? **Danse, arts plastiques, arts du spectacle** et **musique** vous attendent.

Vous avez l'âme d'un.e **sportif.ve** ? **Arts martiaux** et **ateliers de mise en forme** seront faits pour vous. Et ce n'est pas tout, le Centre vous propose aussi des **ateliers de langue**, des **activités scientifiques**... et des **stages** pendant les **vacances scolaires**.

DÉCOUVRIR

Notre salle de spectacle et le **hall** du **Centre** accueillent **toutes les semaines** des **événements artistiques** et **culturels**. Il y en aura pour tous les goûts avec des **projections**, des **conférences**, des **concerts**, des **expositions**, des **spectacles** et évidemment **une place maîtresse** pour le **hip-hop** et les **arts urbains**. Ces **événements** sont **gratuits** alors **laissez vous surprendre** !

RÊVER

Spécialement **conçue pour les enfants** et les **grands enfants**, nous vous avons concocté **une programmation « jeune public »** sur mesure.



VOUS ENGAGER

Nous avons à cœur de faire du **Centre** un **espace de rencontre** des **idées** et d'**échanges** sur des **sujets citoyens**, tels que l'**égalité femmes-hommes**, la **lutte contre les discriminations**, la **solidarité**...

Venez débattre et faisons avancer les choses ensemble lors de nos différents **temps forts** : le **festival des solidarités** ; **en mars cultivons l'égalité**...

RENCONTRER

Ouverts aux **projets du quartier**, nous accueillons régulièrement des **associations**, des **habitant-e-s** pour des **temps d'échanges** conviviaux autour d'évènement thématique.

CRÉER

Un projet artistique ? Une nouvelle création ? Venez nous rencontrer, des **heures de répétition** sont **mises à disposition** gracieusement pour réaliser **vos projets**.

L'AGENDA DU CENTRE

PROJECTION

Un jeudi par mois, nous accueillons le **ciné club** du **Centre socioculturel Étincelles** et un **samedi par mois** une **projection** pour les **enfants** et **leurs familles**.

MUSIQUE

Tous les **deuxièmes vendredis du mois**, un **concert** !

GRAFFITI

3 fois par an, une **nouvelle fresque** avec un **vernissage** et une **rencontre** inédite avec un.e **artiste**. Nous vous proposons aussi des **balades urbaines** à travers le **20^e arrondissement**. **Plans** et **audioguides** à récupérer à l'**accueil du Centre**.

En partenariat avec Art AZOÏ.

DANSE

Une fois par trimestre, un spectacle de **danse** avec les **artistes hip-hop** en **répétitions** ou un **Battle** !

CARTE BLANCHE

Une fois par trimestre, **projection/débat/conférence** mettant un coup de projecteur sur une **thématique** qui nous **tient à cœur**.

SPECTACLE VIVANT

À toutes les **vacances scolaires**, un **spectacle** pour le **jeune public**.



©PHOTO JULIEN CREGUT - 2017

DANS L'ESPACE JEUNE...

Le Centre dispose d'un **lieu ressource** pour les **jeunes** entre **15 et 25 ans**. Ils **peuvent s'y retrouver**, **proposer des projets** et se **faire accompagner** dans diverses étapes de leur vie. Nous donnons également des **rendez-vous hebdomadaires** répondant à leurs demandes, **favorisant épanouissement et autonomie**.

ACCOMPAGNEMENT ARTISTIQUE

Nos **salles de répétition** sont **mises à disposition** de **jeunes artistes amateurs** qui s'engagent à offrir en retour une performance artistique publique. Des **temps privilégiés** de **coaching artistique** avec des **professionnel-le-s** leur sont également proposés

CITOYENNETÉ

Les jeunes, **acteurs/actrices de leur société** ! Voici le défi que nous souhaitons relever grâce à un programme varié d'actions et de rendez-vous citoyens : **sensibilisation au handicap** et au **respect de l'environnement**, **ciné citoyen**, **lutte contre les discriminations** sont des thèmes abordés tout au long de l'année.

ORIENTATION SCOLAIRE ET INSERTION PROFESSIONNELLE

L'**insertion** de **certain.e.s jeunes** sur le **marché du travail** et les choix d'orientation peuvent s'avérer **difficiles**... **Nous** les **accompagnons** et les suivons **dans leurs démarches** pour les **guider** vers leur **voie professionnelle**.

LOISIRS

Des moments de **jeux** et de **convivialité** ainsi que des **sorties culturelles** sont proposés toute l'année.



©PHOTO JULIEN CREGUT - 2017

« LES MURS ONT DES HISTOIRES »

DÉCOUVREZ LES PROMENADES SONORES SUR L'ART URBAIN DANS LE 20^e

PARTEZ À LA DÉCOUVERTE OU LA REDÉCOUVERTE DU STREET ART DU 20^e À TRAVERS TROIS PROMENADES SONORES. AUDIOGUIDES ET CARTES DISPONIBLES GRATUITEMENT* À L'ACCUEIL DU CENTRE PARIS ANIM' KEN SARO-WIWA.

*En échange d'une pièce d'identité valide.



©photo @Pablo Perlan / Oeuvre : SUNSET

INFORMATIONS PRATIQUES

KEN SARO-WIWA

63, rue de Buzenval – 75020 Paris
01 43 56 57 60 –
kensarowiwa@ligueparis.org
f @CentreKenSaroWiwa

  Avron   Buzenval
  Buzenval

HORAIRES ET JOURS D'OUVERTURE*

Lundi : 13h - 22h
Mardi : 9h - 22h
Mercredi : 13h - 22h
Jeudi : 9h - 22h
Vendredi : 13h - 22h
Samedi : 9h - 18h

*hors vacances scolaires



– PROGRAMME D'ACTIVITÉS

PRÉSENTATION DES CENTRES

– LOUIS LUMIÈRE

SAISON 2021 / 2022

DATE SCENE TAKE

La Fédération Parisienne de la Ligue de l'enseignement présente

FESTIVAL DU FILM D'HABITANT-E-S

Vous habitez Paris ou sa banlieue, vous avez envie de filmer vos lieux de vie, d'y raconter des histoires ? Lancez-vous dans la création d'un court-métrage.

11^e FESTIVAL DU FILM D'HABITANT-E-S EN 2021

Ne manquez pas l'appel à films !

Tout au long de la saison, conseils, suivis et aide à la réalisation.

Informations sur place au centre PARIS ANIM' Louis Lumière

CENTRE LOUIS LUMIÈRE

Vous trouverez au centre Louis Lumière 9 salles d'activités dédiées (danse, arts plastiques, musique, langues, arts martiaux, théâtre, remise en forme), une salle de spectacle de 154 places et une grande salle polyvalente pouvant accueillir 150 personnes, ainsi qu'une unité d'hébergement pour des groupes en court séjour à Paris.

UN LIEU DE PRATIQUE D'ACTIVITÉS ÉDUCATIVES ET DE LOISIRS

POUR TOUS PUBLICS :

Pratiquer la **danse** ou un **art martial**, découvrir ou approfondir une **activité artistique manuelle** ou de **spectacle vivant**, participer à un **atelier d'éveil** ou de **remise en forme** vous tente ? Le **centre Louis Lumière** propose **en soirée** ou sur les **temps libres** des **activités** de loisirs pour **tous les âges**, **encadrées** par des professionnel-le-s, favorisant la découverte et l'épanouissement. **Pendant les vacances** vous pourrez également découvrir de **nouvelles disciplines** ou **approfondir** votre pratique grâce à des **propositions** de **stages divers** et variés. Le centre propose également des **activités gratuites** pour **aider** les **enfants** dans leur **scolarité** et les **adultes** dans leur **apprentissage du français** et en **bureautique**.

UN ESPACE POUR LES JEUNES :

Besoin d'une **aide** pour faire ses **devoirs**, d'accompagnement pour réaliser un **projet de film** ou de **spectacle**, envie de **découvrir de nouveaux sports**, de faire des **sorties originales** ou de participer à des **événements thématiques** ?

Nos animateur-trice-s sont là pour faire vivre ce lieu **dédié** aux jeunes de **13 à 25 ans**, l'**inscription est gratuite**. Toute l'année des temps sont organisés pour **accueillir les jeunes** selon **leurs besoins** et leurs **envies**, les **accompagner** dans leurs projets et les **orienter** au mieux dans **leurs démarches**. Pendant les **vacances scolaires**, un **programme** de loisirs et de **sorties** est **élaboré en commun**.

Des événements exceptionnels rythment l'année.

UNE SPÉCIALITÉ CINÉMA :

Vous avez des projets de films ? Vous **cherchez un lieu** pour une **première diffusion** ?

Le **centre Paris Anim' Louis Lumière** est un **lieu de ressources** pour les **jeunes créateur-trice-s** amateurs : l'équipe propose un **accompagnement individualisé** selon vos projets (conseils à l'écriture de scénario et de documentaire, soutien à la réalisation, information sur les dispositifs de production...).

... UNE SPÉCIALITÉ CINÉMA

Selon les envies et les besoins, le centre met également à disposition ses ressources pour soutenir les projets émergents : espaces de travail, de montage, lieux de répétition et salle de projection.

Tout au long de la saison, le cinéma revient également dans notre programmation : projections de courts-métrages et premiers films, organisation de rencontres entre professionnel-le-s et amateurs, sorties-découverte sur le thème du cinéma, projection de films enfants/ados/adultes.

Le Festival de Films d'Habitant-e-s clôture la saison en célébrant les films courts amateurs, documentaire ou fiction, sur le thème de nos lieux de vie et en récompensant les meilleures réalisations faites par des habitant-e-s.

UN PÔLE DE CRÉATION

Les associations de spectacle vivant – amateurs ou en voie de professionnalisation – peuvent également bénéficier d'espaces de répétition et d'accompagnement en création son et lumière.

Danse, Musique, Théâtre, Conte, Marionnette, Cirque...tout est possible !

Plusieurs formules sont proposées aux associations : une mise à disposition gracieuse de salles de répétition et de spectacle pour un volume d'une cinquantaine d'heures en vue d'une présentation en accès libre pour le public.

UN ESPACE CULTUREL DE PROXIMITÉ

Tout au long de l'année, le centre propose des événements festifs, artistiques, conviviaux et engagés. La majorité des propositions est gratuite. Ainsi une fois par mois les mercredis ou samedis en après-midi, vous pourrez apprécier :

- un spectacle jeune public,
- une projection jeune public,
- un atelier ouvert pour découvrir l'univers d'un artiste.

MAIS AUSSI LES VENDREDIS SOIRS

- une soirée dédiée au court-métrage
- une proposition de spectacle vivant d'une des compagnies en résidence
- les « Soirées Lumière » : tous les 1^{er} vendredis du mois nous proposerons à des artistes et des associations d'investir le lieu lors de soirées autour de la musique et la danse (Jam session, des bals dansants, des masters class.)



NOS GRANDS RENDEZ-VOUS PONCTUENT L'ANNÉE.

Ce sont des occasions pour célébrer la jeune création et inviter à l'échange sur des sujets de société :

NOVEMBRE : le festival des solidarités

DÉCEMBRE : la fête d'hiver du centre

MARS : le mois de l'égalité

(Lutte contre le racisme et les discriminations)

AVRIL : le mois consacré à la Danse

MAI : la semaine du développement durable

JUIN : le Festival de films d'Habitant-e-s et la fête de l'été.

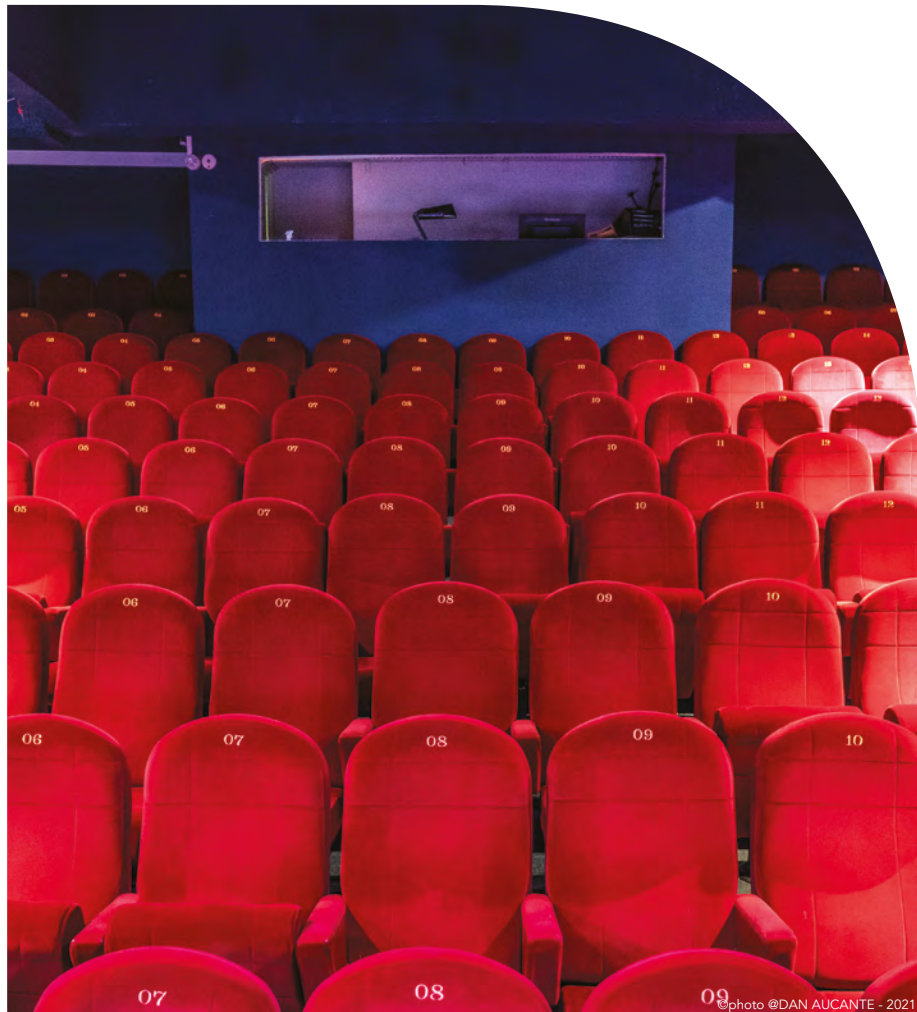
Le centre est également un lieu d'accueil et d'appui aux initiatives pour les associations locales porteuses de projets culturels, éducatifs ou sociaux, pour et par les habitant-e-s du quartier.

UN CENTRE D'HÉBERGEMENT

Doté de 15 chambres pour 68 lits et d'une cafétéria, notre hébergement collectif accueille des groupes pour des petites périodes, dans un esprit chaleureux, convivial et rigoureux. Le centre s'adapte autant que possible aux besoins des différents publics, groupes scolaires, d'artistes, de sportifs, de touristes, groupes de jeunes européens ou accompagnés par des structures sociales, jeunes handicapés, etc.

Le centre est animé par une équipe qui vous orientera, du point de vue logistique et pratique, pour faciliter votre séjour à Paris.





INFORMATIONS PRATIQUES

LOUIS LUMIÈRE

46, rue Louis Lumière – 75020 PARIS

01 43 61 24 51 –

louislumiere@ligueparis.org

[f @CentreLouisLumiere](https://www.facebook.com/CentreLouisLumiere)

  Marie de Miribel   Serpollet

  Porte de Bagnolet

HORAIRES ET JOURS D'OUVERTURE*

Lundi	: 8h30 - 22h30
Mardi	: 8h30 - 22h30
Mercredi	: 8h30 - 22h30
Jeudi	: 8h30 - 22h30
Vendredi	: 8h30 - 22h30
Samedi	: 8h30 - 17h30

*hors vacances scolaires



– PROGRAMME D'ACTIVÉS
TOU.TES-PETITES
0-5 ANS SAISON 2021 / 2022

ACTIVITÉS	ÂGES	JOUR	HORAIRES	NIVEAU
ARTS DU SPECTACLE				
ARTS DU CIRQUE	5 - 6 ANS	JEUDI	17:00 - 18:00	
ÉVEIL THÉÂTRE	5 - 6 ANS	MERCREDI	16:00 - 17:00	
ARTS PLASTIQUES				
LES PETITS ARTISTES	4 - 5 ANS	MERCREDI	14:30 - 15:30	
LES PETITS TOUCHENT À TOUT	3 - 5 ANS	SAMEDI	09:30 - 10:30	
LES PETITS TOUCHENT À TOUT	3 - 5 ANS	SAMEDI	09:30 - 10:30	
LES PETITS TOUCHENT À TOUT	3 - 5 ANS	SAMEDI	09:30 - 10:30	
PEINTURE-VOLUME COULEUR	5 - 7 ANS	SAMEDI	14:00 - 15:30	
DANSES				
CAPOEIRA	5 - 7 ANS	LUNDI	17:00 - 18:00	
ÉVEIL CORPOREL	3 - 4 ANS	LUNDI	17:00 - 18:00	
ÉVEIL CORPOREL	3 - 4 ANS	MERCREDI	14:00 - 15:00	
ÉVEIL CORPOREL	3 - 4 ANS	VENDREDI	17:00 - 18:00	
ÉVEIL CORPOREL	5 - 6 ANS	LUNDI	18:00 - 19:00	
ÉVEIL CORPOREL	5 - 6 ANS	VENDREDI	18:00 - 19:00	
ÉVEIL DANSE	4 - 5 ANS	MERCREDI	15:00 - 16:00	
HIP-HOP	4 - 5 ANS	MERCREDI	15:00 - 16:00	
LANGUES				
ANGLAIS	4 - 5 ANS	VENDREDI	17:00 - 18:00	
ANGLAIS PAR LES ARTS	4 - 5 ANS	SAMEDI	10:00 - 11:00	
MUSIQUES				
ÉVEIL MUSICAL	3 - 4 ANS	MERCREDI	16:00 - 17:00	
ÉVEIL MUSICAL	3 - 4 ANS	SAMEDI	10:30 - 11:30	
ÉVEIL MUSICAL	5 - 6 ANS	MERCREDI	17:00 - 18:00	
ÉVEIL MUSICAL	5 - 7 ANS	SAMEDI	11:30 - 12:30	
ÉVEIL PIANO-SEMI COLLECTIF	4 - 5 ANS	MARDI	17:00 - 18:00	
ÉVEIL PIANO-SEMI COLLECTIF	4 - 5 ANS	MERCREDI	13:00 - 14:00	
REMISE EN FORME				
YOGA PARENT-ENFANT	5 - 99 ANS	SAMEDI	09:30 - 10:30	
SPORTS				
KARATÉ	4 - 5 ANS	MERCREDI	15:30 - 16:30	

ACTIVITÉS	ÂGES	JOUR	HORAIRES	NIVEAU
ARTS DU SPECTACLE				
ARTS DU CIRQUE	5 - 6 ANS	MERCREDI	14:00 - 15:30	
ARTS PLASTIQUES				
ARTS PLASTIQUES	4 - 6 ANS	SAMEDI	10:15 - 11:15	
DANSES				
ÉVEIL CORPOREL	3 - 5 ANS	MARDI	17:00 - 17:45	
ÉVEIL DANSE	4 - 5 ANS	LUNDI	17:00 - 18:00	
ÉVEIL DANSE	4 - 5 ANS	VENDREDI	17:00 - 17:45	
LANGUES				
ANGLAIS	5 - 7 ANS	MERCREDI	15:00 - 16:00	
MUSIQUES				
ÉVEIL ET CONTE MUSICAL	5 - 6 ANS	MERCREDI	14:00 - 15:00	
ÉVEIL MUSICAL	3 - 4 ANS	MERCREDI	15:00 - 16:00	
SPORTS				
BABY GYM	4 - 5 ANS	VENDREDI	18:15 - 19:00	
JUDO	5 - 7 ANS	VENDREDI	17:00 - 18:00	
KARATÉ	4 - 5 ANS	LUNDI	17:00 - 18:00	
KARATÉ	4 - 5 ANS	MARDI	17:00 - 18:00	
KARATÉ	4 - 5 ANS	VENDREDI	17:00 - 18:00	
KARATÉ	4 - 5 ANS	SAMEDI	10:45 - 11:30	
TAEKWONDO	4 - 5 ANS	JEUDI	17:15 - 18:15	



©PHOTO - DAN AUCAN - 2021

– PROGRAMME D'ACTIVITÉS

LES ENFANTS

6-12 ANS

SAISON 2021 / 2022

ACTIVITÉS	ÂGES	JOUR	HORAIRES	NIVEAU
ACTIVITÉS TECHNIQUES ET SCIENTIFIQUES				
ATELIER NUMÉRIQUE	8 - 10 ANS	LUNDI	17:00 - 18:30	
ATELIER NUMÉRIQUE	11 - 14 ANS	LUNDI	18:30 - 20:00	
INITIATION AU CODE ET À LA PROGRAMMATION	8 - 12 ANS	SAMEDI	11:00 - 12:30	
MODÉLISATION ET IMPRESSION 3D	11 - 14 ANS	MERCREDI	13:00 - 15:00	
ROBOTIQUE	8 - 10 ANS	SAMEDI	10:00 - 11:00	
ROBOTIQUE	11 - 14 ANS	SAMEDI	11:00 - 12:30	
ARTS DU SPECTACLE				
ARTS DU CIRQUE	5 - 6 ANS	JEUDI	17:00 - 18:00	
ARTS DU CIRQUE	7 - 8 ANS	JEUDI	18:00 - 19:00	
CLOWN	8 - 12 ANS	JEUDI	17:00 - 18:30	
COMÉDIE MUSICALE	8 - 12 ANS	MERCREDI	14:00 - 15:30	
ÉVEIL THÉÂTRE	5 - 6 ANS	MERCREDI	16:00 - 17:00	
THÉÂTRE	6 - 8 ANS	MARDI	17:00 - 18:00	
THÉÂTRE	6 - 8 ANS	MERCREDI	17:00 - 18:00	
THÉÂTRE	9 - 12 ANS	LUNDI	17:00 - 18:30	
THÉÂTRE	9 - 12 ANS	MARDI	18:00 - 19:30	
ARTS PLASTIQUES				
BANDE DESSINÉE	11 - 14 ANS	MERCREDI	16:30 - 18:00	
BD MANGAS	7 - 12 ANS	MERCREDI	13:30 - 15:00	
BRICOL'ART	7 - 11 ANS	SAMEDI	10:30 - 12:00	
COUTURE-CUSTOMISATION	10 - 14 ANS	JEUDI	17:30 - 19:00	
DESSIN-PEINTURE	11 - 14 ANS	MERCREDI	18:00 - 19:30	
GRAFFITI	8 - 11 ANS	JEUDI	17:00 - 18:30	
GRAFFITI	8 - 12 ANS	VENDREDI	17:00 - 18:30	
GRAFFITI	11 - 14 ANS	LUNDI	18:30 - 20:00	
LES PETITS ARTISTES	6 - 7 ANS	MERCREDI	15:30 - 16:30	
LES PETITS ARTISTES	7 - 10 ANS	LUNDI	17:00 - 18:30	
MODELAGE	6 - 9 ANS	MARDI	17:00 - 18:00	
MODELAGE	10 - 14 ANS	MARDI	18:00 - 19:30	
PEINTURE-VOLUME COULEUR	5 - 7 ANS	SAMEDI	14:00 - 15:30	
DANSES				
CAPOEIRA	5 - 7 ANS	LUNDI	17:00 - 18:00	

ACTIVITÉS	ÂGES	JOUR	HORAIRES	NIVEAU
DANSES				
CAPOEIRA	8 - 10 ANS	LUNDI	18:00 - 19:00	
DANSE AFRICAINE	6 - 8 ANS	SAMEDI	10:30 - 11:30	
DANSE AFRICAINE	9 - 14 ANS	SAMEDI	11:30 - 12:30	
DANSE CLASSIQUE	6 - 8 ANS	MARDI	17:00 - 18:00	
DANSE CLASSIQUE	9 - 12 ANS	MARDI	18:00 - 19:00	
ÉVEIL CORPOREL	5 - 6 ANS	LUNDI	18:00 - 19:00	
ÉVEIL CORPOREL	5 - 6 ANS	VENDREDI	18:00 - 19:00	
HIP-HOP	6 - 7 ANS	MERCREDI	14:00 - 15:00	
HIP-HOP	8 - 9 ANS	MERCREDI	13:00 - 14:00	
HIP-HOP	10 - 12 ANS	MERCREDI	16:00 - 17:30	
LANGUES				
ACCOMPAGNEMENT SCOLAIRE*	9 - 11 ANS	MARDI	17:00 - 18:00	
ACCOMPAGNEMENT SCOLAIRE*	9 - 11 ANS	MARDI	18:00 - 19:00	
ANGLAIS	6 - 7 ANS	VENDREDI	18:00 - 19:00	
ANGLAIS	6 - 7 ANS	SAMEDI	11:00 - 12:00	
ANGLAIS	7 - 10 ANS	LUNDI	17:00 - 18:00	
ANGLAIS	8 - 11 ANS	SAMEDI	12:00 - 13:00	
ANGLAIS	11 - 14 ANS	LUNDI	18:00 - 19:30	
ARABE LITTÉRAIRE	7 - 10 ANS	JEUDI	17:00 - 18:30	DÉBUTANT
MUSIQUES				
BATTERIE-SEMI COLLECTIF	6 - 7 ANS	MARDI	17:00 - 18:00	DÉBUTANT
BATTERIE-SEMI COLLECTIF	8 - 12 ANS	MARDI	18:00 - 19:00	DÉBUTANT
BATTERIE-SEMI COLLECTIF	8 - 12 ANS	MARDI	19:00 - 20:00	INTERMÉDIAIRE
COACHING VOCAL SEMI-COLLECTIF	10 - 99 ANS	JEUDI	17:30 - 19:00	
DÉCOUVERTE INSTRUMENTALE-SEMI COLLECTIF	7 - 10 ANS	MERCREDI	18:00 - 19:00	
ÉVEIL MUSICAL	5 - 6 ANS	MERCREDI	17:00 - 18:00	
ÉVEIL MUSICAL	5 - 7 ANS	SAMEDI	11:30 - 12:30	
ÉVEIL PIANO-SEMI COLLECTIF	6 - 9 ANS	MARDI	18:00 - 19:00	
ÉVEIL PIANO-SEMI COLLECTIF	6 - 9 ANS	MERCREDI	14:00 - 15:00	
ÉVEIL PIANO-SEMI COLLECTIF	7 - 10 ANS	MERCREDI	15:00 - 16:00	

* Activité gratuite

ACTIVITÉS	ÂGES	JOUR	HORAIRES	NIVEAU
MUSIQUES				
GUITARE CLASSIQUE-SEMI COLLECTIF	6 - 8 ANS	LUNDI	17:00 - 18:00	
GUITARE CLASSIQUE-SEMI COLLECTIF	6 - 8 ANS	VENDREDI	17:00 - 18:00	
GUITARE CLASSIQUE-SEMI COLLECTIF	6 - 8 ANS	SAMEDI	14:00 - 15:00	
GUITARE CLASSIQUE-SEMI COLLECTIF	9 - 12 ANS	LUNDI	18:00 - 19:00	
GUITARE CLASSIQUE-SEMI COLLECTIF	9 - 12 ANS	SAMEDI	15:00 - 16:00	DÉBUTANT
MES PREMIÈRES NOTES	6 - 8 ANS	SAMEDI	13:00 - 14:00	
PIANO-SEMI COLLECTIF	10 - 14 ANS	MERCREDI	16:00 - 17:00	DÉBUTANT
PIANO-SEMI COLLECTIF	10 - 14 ANS	MERCREDI	17:00 - 18:00	INTERMÉDIAIRE
UKULÉLÉ-SEMI COLLECTIF	8 - 12 ANS	VENDREDI	18:00 - 19:00	DÉBUTANT
VIOLON-SEMI COLLECTIF	8 - 12 ANS	VENDREDI	17:00 - 18:00	DÉBUTANT
VIOLON-SEMI COLLECTIF	10 - 99 ANS	VENDREDI	18:00 - 19:00	INTERMÉDIAIRE
REMISE EN FORME				
YOGA PARENT-ENFANT	5 - 99 ANS	SAMEDI	09:30 - 10:30	
ZUMBA PARENTS ENFANTS	8 - 99 ANS	VENDREDI	19:00 - 20:00	
SPORTS				
BOXE	11 - 14 ANS	SAMEDI	14:00 - 15:30	
KARATÉ	6 - 8 ANS	MERCREDI	16:30 - 17:30	
KARATÉ	9 - 12 ANS	MERCREDI	17:30 - 18:30	
KUNG FU	6 - 8 ANS	MARDI	17:00 - 18:00	
KUNG FU	9 - 14 ANS	MARDI	18:00 - 19:00	



ACTIVITÉS	ÂGES	JOUR	HORAIRES	NIVEAU
ARTS DU SPECTACLE				
ARTS DU CIRQUE	7 - 10 ANS	MERCREDI	15:30 - 17:00	
ATELIER DU SPECTACLE	6 - 8 ANS	MERCREDI	15:00 - 16:30	
ATELIER DU SPECTACLE	9 - 12 ANS	MERCREDI	16:30 - 18:00	
THÉÂTRE	7 - 8 ANS	SAMEDI	10:00 - 11:00	
THÉÂTRE	9 - 10 ANS	SAMEDI	11:00 - 12:30	
THÉÂTRE	11 - 14 ANS	SAMEDI	13:00 - 14:30	
ARTS PLASTIQUES				
DESSIN-PEINTURE	7 - 10 ANS	SAMEDI	11:15 - 12:30	
DANSES				
DANSE CLASSIQUE	6 - 8 ANS	MARDI	17:45 - 18:45	
DANSE CLASSIQUE	6 - 8 ANS	MERCREDI	14:00 - 15:00	
DANSE CLASSIQUE	7 - 10 ANS	MERCREDI	15:00 - 16:00	
DANSE CLASSIQUE	8 - 11 ANS	SAMEDI	10:45 - 12:15	
DANSE CLASSIQUE	9 - 12 ANS	VENDREDI	17:45 - 19:00	INTERMÉDIAIRE
DANSE INDIENNE BHARATA NATYAM	6 - 10 ANS	SAMEDI	14:00 - 15:00	DÉBUTANT
DANSE INDIENNE BHARATA NATYAM	8 - 15 ANS	SAMEDI	15:00 - 16:30	INTERMÉDIAIRE
DANSE INDIENNE BHARATA NATYAM	10 - 17 ANS	SAMEDI	16:30 - 17:30	INTERMÉDIAIRE
DANSE MODERNE	8 - 11 ANS	MARDI	17:00 - 18:00	
DANSE MODERNE JAZZ	8 - 12 ANS	MARDI	18:45 - 19:45	
HIP-HOP	6 - 8 ANS	MERCREDI	14:00 - 15:30	
INITIATION DANSE	6 - 7 ANS	JEUDI	17:00 - 18:00	DÉBUTANT
LANGUES				
ACCOMPAGNEMENT SCOLAIRE*	7 - 11 ANS	LUNDI	17:00 - 18:15	
ACCOMPAGNEMENT SCOLAIRE*	7 - 11 ANS	MARDI	17:00 - 18:15	
ACCOMPAGNEMENT SCOLAIRE*	7 - 11 ANS	JEUDI	17:00 - 18:15	
ACCOMPAGNEMENT SCOLAIRE*	7 - 11 ANS	VENDREDI	17:00 - 18:15	
ACCOMPAGNEMENT SCOLAIRE*	7 - 15 ANS	SAMEDI	10:30 - 12:00	

* Activité gratuite

ACTIVITÉS	ÂGES	JOUR	HORAIRES	NIVEAU
LANGUES				
ACCOMPAGNEMENT SCOLAIRE*	11 - 15 ANS	LUNDI	17:00 - 18:15	
ACCOMPAGNEMENT SCOLAIRE*	11 - 15 ANS	MARDI	17:00 - 18:15	
ACCOMPAGNEMENT SCOLAIRE*	11 - 15 ANS	JEUDI	17:00 - 18:15	
ACCOMPAGNEMENT SCOLAIRE*	11 - 15 ANS	VENDREDI	17:00 - 18:15	
ANGLAIS	5 - 7 ANS	MERCREDI	15:00 - 16:00	
ANGLAIS	6 - 8 ANS	SAMEDI	09:00 - 10:00	
ANGLAIS	8 - 10 ANS	MERCREDI	14:00 - 15:00	
ANGLAIS	9 - 11 ANS	SAMEDI	10:00 - 11:00	
ANGLAIS	11 - 15 ANS	MERCREDI	16:00 - 17:00	
ARABE LITTÉRAIRE	8 - 14 ANS	JEUDI	17:30 - 18:45	DÉBUTANT
MUSIQUES				
ENSEMBLE VOCAL-COLLECTIF	7 - 12 ANS	MERCREDI	14:00 - 15:30	
FABRICATION ET PRATIQUE D'INSTRUMENTS	6 - 9 ANS	MERCREDI	16:00 - 17:00	
GUITARE-COLLECTIF	9 - 99 ANS	MARDI	17:00 - 18:00	DÉBUTANT
GUITARE-COLLECTIF	8 - 99 ANS	SAMEDI	09:30 - 10:30	DÉBUTANT
GUITARE-COLLECTIF	8 - 99 ANS	SAMEDI	10:30 - 11:30	DÉBUTANT
GUITARE-COLLECTIF	8 - 99 ANS	SAMEDI	11:30 - 12:30	INTERMÉDIAIRE
GUITARE-COLLECTIF	8 - 99 ANS	SAMEDI	13:30 - 14:30	DÉBUTANT
GUITARE-COLLECTIF	8 - 99 ANS	SAMEDI	14:30 - 15:30	INTERMÉDIAIRE
GUITARE-COLLECTIF	10 - 99 ANS	MARDI	18:00 - 19:00	INTERMÉDIAIRE
GUITARE-COLLECTIF	11 - 99 ANS	JEUDI	18:00 - 19:30	INTERMÉDIAIRE
GUITARE-COLLECTIF	11 - 99 ANS	MARDI	19:00 - 20:00	INITIÉ
PIANO-SEMI COLLECTIF	6 - 7 ANS	LUNDI	17:00 - 18:00	DÉBUTANT
PIANO-SEMI COLLECTIF	7 - 8 ANS	MERCREDI	16:00 - 17:00	DÉBUTANT
PIANO-SEMI COLLECTIF	8 - 9 ANS	LUNDI	18:00 - 19:00	DÉBUTANT
PIANO-SEMI COLLECTIF	9 - 10 ANS	MERCREDI	17:00 - 18:00	DÉBUTANT
PIANO-SEMI COLLECTIF	10 - 12 ANS	LUNDI	19:00 - 20:00	DÉBUTANT
PIANO-SEMI COLLECTIF	11 - 12 ANS	MERCREDI	18:00 - 19:00	DÉBUTANT

* Activité gratuite

ACTIVITÉS	ÂGES	JOUR	HORAIRES	NIVEAU
-----------	------	------	----------	--------

REMISE EN FORME				
ZUMBA	8 - 11 ANS	LUNDI	18:00 - 18:45	

SPORTS				
FOOTBALL	8 - 12 ANS	MARDI	18:00 - 19:30	
GRS (GYMNASTIQUE RYTHMIQUE ET SPORTIVE)	10 - 14 ANS	SAMEDI	11:00 - 12:30	
JUDO	5 - 7 ANS	VENDREDI	17:00 - 18:00	
JUDO	7 - 12 ANS	VENDREDI	18:00 - 19:30	DÉBUTANT
KARATÉ	6 - 11 ANS	LUNDI	18:00 - 19:15	
KARATÉ	6 - 10 ANS	MERCREDI	17:00 - 18:15	DÉBUTANT
KARATÉ	6 - 12 ANS	SAMEDI	11:30 - 12:45	INTERMÉDIAIRE
KARATÉ	7 - 12 ANS	MARDI	18:00 - 19:30	
KARATÉ	7 - 12 ANS	MERCREDI	18:15 - 19:30	INTERMÉDIAIRE
KARATÉ	9 - 14 ANS	SAMEDI	12:45 - 14:00	INITIÉ
KUNG FU	6 - 8 ANS	SAMEDI	14:00 - 15:30	
KUNG FU	9 - 14 ANS	SAMEDI	15:30 - 17:00	
NATATION	6 - 8 ANS	SAMEDI	14:00 - 15:00	DÉBUTANT
NATATION	6 - 8 ANS	SAMEDI	15:00 - 16:00	INTERMÉDIAIRE
NATATION	8 - 12 ANS	SAMEDI	16:00 - 17:00	INITIÉ
TAEKWONDO	6 - 14 ANS	JEUDI	18:15 - 19:15	
TAEKWONDO	7 - 10 ANS	MERCREDI	14:00 - 15:30	
TAEKWONDO	11 - 15 ANS	MERCREDI	15:30 - 17:00	



©PHOTO DAN AUCANTE - 2021

– PROGRAMME D'ACTIVITÉS ADOLESCENT.ES

12-15 ANS SAISON 2021 / 2022

ACTIVITÉS	ÂGES	JOUR	HORAIRES	NIVEAU
-----------	------	------	----------	--------

ACTIVITÉS TECHNIQUES ET SCIENTIFIQUES

ATELIER NUMÉRIQUE	11 - 14 ANS	LUNDI	18:30 - 20:00	
MODÉLISATION ET IMPRESSION 3D	11 - 14 ANS	MERCREDI	13:00 - 15:00	
ROBOTIQUE	11 - 14 ANS	SAMEDI	11:00 - 12:30	

ARTS DU SPECTACLE

THÉÂTRE	12 - 15 ANS	MERCREDI	18:30 - 20:00	
----------------	-------------	----------	---------------	--

ARTS PLASTIQUES

BANDE DESSINÉE	11 - 14 ANS	MERCREDI	16:30 - 18:00	
BD MANGAS	13 - 17 ANS	MERCREDI	15:00 - 16:30	
COUTURE-CUSTOMISATION	10 - 14 ANS	JEUDI	17:30 - 19:00	
DESSIN-PEINTURE	11 - 14 ANS	MERCREDI	18:00 - 19:30	
GRAFFITI	11 - 14 ANS	LUNDI	18:30 - 20:00	
GRAFFITI	12 - 17 ANS	JEUDI	18:30 - 20:00	
MODELAGE	10 - 14 ANS	MARDI	18:00 - 19:30	

DANSES

DANSE AFRICAINE	9 - 14 ANS	SAMEDI	11:30 - 12:30	
DANSE MODERNE JAZZ	12 - 15 ANS	VENDREDI	17:30 - 19:00	
HIP-HOP	13 - 17 ANS	MERCREDI	17:30 - 19:00	

LANGUES

ACCOMPAGNEMENT SCOLAIRE*	12 - 14 ANS	MARDI	19:00 - 20:00	
ANGLAIS	11 - 14 ANS	LUNDI	18:00 - 19:30	
ANGLAIS	14 - 18 ANS	SAMEDI	14:00 - 15:30	

MUSIQUES

BATTERIE-SEMI COLLECTIF	13 - 99 ANS	MARDI	20:00 - 21:00	DÉBUTANT
BATTERIE-SEMI COLLECTIF	13 - 99 ANS	MARDI	21:00 - 22:00	INTERMÉDIAIRE
COACHING VOCAL SEMI-COLLECTIF	10 - 99 ANS	JEUDI	17:30 - 19:00	
GUITARE CLASSIQUE-SEMI COLLECTIF	13 - 99 ANS	LUNDI	19:00 - 20:00	DÉBUTANT
GUITARE CLASSIQUE-SEMI COLLECTIF	13 - 17 ANS	VENDREDI	19:00 - 20:00	DÉBUTANT

* Activité gratuite

ACTIVITÉS	ÂGES	JOUR	HORAIRES	NIVEAU
-----------	------	------	----------	--------

MUSIQUES

PIANO-SEMI COLLECTIF	10 - 14 ANS	MERCREDI	16:00 - 17:00	DÉBUTANT
PIANO-SEMI COLLECTIF	10 - 14 ANS	MERCREDI	17:00 - 18:00	INTERMÉDIAIRE
VIOLON-SEMI COLLECTIF	10 - 99 ANS	VENDREDI	18:00 - 19:00	INTERMÉDIAIRE

REMISE EN FORME

YOGA PARENT-ENFANT	5 - 99 ANS	SAMEDI	09:30 - 10:30	
ZUMBA PARENTS ENFANTS	8 - 99 ANS	VENDREDI	19:00 - 20:00	

SPORTS

BOXE	11 - 14 ANS	SAMEDI	14:00 - 15:30	
KUNG FU	9 - 14 ANS	MARDI	18:00 - 19:00	



ACTIVITÉS	ÂGES	JOUR	HORAIRES	NIVEAU
-----------	------	------	----------	--------

ARTS DU SPECTACLE

THÉÂTRE	11 - 14 ANS	SAMEDI	13:00 - 14:30	
THÉÂTRE	13 - 17 ANS	SAMEDI	14:30 - 16:00	

ARTS PLASTIQUES

COUTURE-CUSTOMISATION	13 - 15 ANS	MERCREDI	17:30 - 19:00	
GRAFFITI-CUSTOM	12 - 15 ANS	SAMEDI	14:00 - 15:30	

DANSES

ATELIER CHORÉGRAPHIQUE	14 - 20 ANS	VENDREDI	19:00 - 20:30	INITIÉ
DANSE CLASSIQUE	14 - 99 ANS	JEUDI	19:15 - 20:45	INITIÉ
DANSE INDIENNE BHARATA NATYAM	8 - 15 ANS	SAMEDI	15:00 - 16:30	INTERMÉDIAIRE
DANSE INDIENNE BHARATA NATYAM	10 - 17 ANS	SAMEDI	16:30 - 17:30	INTERMÉDIAIRE
DANSE MODERNE	12 - 14 ANS	JEUDI	18:00 - 19:15	INTERMÉDIAIRE
DANSE MODERNE	13 - 15 ANS	MARDI	18:00 - 19:30	INITIÉ

LANGUES

ACCOMPAGNEMENT SCOLAIRE*	7 - 15 ANS	SAMEDI	10:30 - 12:00	
ACCOMPAGNEMENT SCOLAIRE*	11 - 15 ANS	LUNDI	17:00 - 18:15	
ACCOMPAGNEMENT SCOLAIRE*	11 - 15 ANS	MARDI	17:00 - 18:15	
ACCOMPAGNEMENT SCOLAIRE*	11 - 15 ANS	JEUDI	17:00 - 18:15	
ACCOMPAGNEMENT SCOLAIRE*	11 - 15 ANS	VENDREDI	17:00 - 18:15	
ANGLAIS	11 - 15 ANS	MERCREDI	16:00 - 17:00	
ANGLAIS	12 - 15 ANS	SAMEDI	11:00 - 12:30	
ARABE LITTÉRAIRE	8 - 14 ANS	JEUDI	17:30 - 18:45	DÉBUTANT

MUSIQUES

GUITARE-COLLECTIF	8 - 99 ANS	MARDI	17:00 - 18:00	DÉBUTANT
GUITARE-COLLECTIF	8 - 99 ANS	SAMEDI	09:30 - 10:30	DÉBUTANT
GUITARE-COLLECTIF	8 - 99 ANS	SAMEDI	10:30 - 11:30	DÉBUTANT
GUITARE-COLLECTIF	8 - 99 ANS	SAMEDI	11:30 - 12:30	INTERMÉDIAIRE
GUITARE-COLLECTIF	8 - 99 ANS	SAMEDI	13:30 - 14:30	DÉBUTANT
GUITARE-COLLECTIF	8 - 99 ANS	SAMEDI	14:30 - 15:30	INTERMÉDIAIRE

* Activité gratuite

ACTIVITÉS	ÂGES	JOUR	HORAIRES	NIVEAU
-----------	------	------	----------	--------

MUSIQUES

GUITARE-COLLECTIF	10 - 99 ANS	MARDI	18:00 - 19:00	INTERMÉDIAIRE
GUITARE-COLLECTIF	10 - 99 ANS	JEUDI	18:00 - 19:30	INTERMÉDIAIRE
GUITARE-COLLECTIF	11 - 99 ANS	MARDI	19:00 - 20:00	INITIÉ

REMISE EN FORME

CROSSFIT	12 - 15 ANS	MERCREDI	18:30 - 19:30	
-----------------	-------------	----------	---------------	--

SPORTS

BOXE	14 - 17 ANS	MARDI	19:30 - 21:00	DÉBUTANT
GRS (GYMNASTIQUE RYTHMIQUE ET SPORTIVE)	10 - 14 ANS	SAMEDI	11:00 - 12:30	
JUDO	12 - 15 ANS	MERCREDI	17:30 - 18:30	
KARATÉ	9 - 14 ANS	SAMEDI	12:45 - 14:00	INITIÉ
KARATÉ	12 - 15 ANS	LUNDI	19:15 - 20:30	
KARATÉ	12 - 99 ANS	VENDREDI	19:30 - 21:00	INITIÉ
KUNG FU	9 - 14 ANS	SAMEDI	15:30 - 17:00	
TAEKWONDO	6 - 14 ANS	JEUDI	18:15 - 19:15	
TAEKWONDO	11 - 15 ANS	MERCREDI	15:30 - 17:00	



©PHOTO - DAN AUCANTE - 2021

– PROGRAMME D'ACTIVITÉS
LES ADULTES

+ DE 15 ANS SAISON 2021 / 2022

ACTIVITÉS	ÂGES	JOUR	HORAIRES	NIVEAU
ACTIVITÉS TECHNIQUES ET SCIENTIFIQUES				
BUREAUTIQUE*	15 - 99 ANS	SAMEDI	09:30 - 11:00	DÉBUTANT
BUREAUTIQUE*	18 - 99 ANS	JEUDI	09:30 - 11:00	DÉBUTANT
INFOGRAPHIE	15 - 99 ANS	LUNDI	20:00 - 22:00	
PHOTO NUMÉRIQUE	15 - 99 ANS	JEUDI	19:00 - 21:00	
ARTS DU SPECTACLE				
CINÉ THÉÂTRE	15 - 99 ANS	MERCREDI	20:00 - 22:00	
THÉÂTRE	15 - 99 ANS	LUNDI	20:00 - 22:00	
THÉÂTRE	18 - 99 ANS	MARDI	19:30 - 22:00	
THÉÂTRE PHYSIQUE: LE CORPS DRAMATIQUE	15 - 99 ANS	LUNDI	18:30 - 20:00	
ARTS PLASTIQUES				
BANDE DESSINÉE	15 - 99 ANS	MERCREDI	18:00 - 20:00	
BD MANGAS	13 - 17 ANS	MERCREDI	15:00 - 16:30	
COUTURE	15 - 99 ANS	LUNDI	18:00 - 20:00	
COUTURE	15 - 99 ANS	LUNDI	20:00 - 22:00	
COUTURE	15 - 99 ANS	JEUDI	19:00 - 21:00	
COUTURE	18 - 99 ANS	LUNDI	14:00 - 17:00	
DESSIN-PEINTURE	15 - 99 ANS	MARDI	19:30 - 21:30	
DESSIN-PEINTURE AQUARELLE	15 - 99 ANS	MERCREDI	20:00 - 22:00	
GRAFFITI	12 - 17 ANS	JEUDI	18:30 - 20:00	
GRAFFITI	15 - 99 ANS	LUNDI	20:00 - 22:00	
GRAFFITI	15 - 99 ANS	VENDREDI	18:30 - 20:00	
SCULPTURE	15 - 99 ANS	MERCREDI	19:30 - 21:30	
DANSES				
BARRE AU SOL	18 - 99 ANS	MARDI	12:00 - 13:30	
DANSE AFRICAINE	15 - 99 ANS	SAMEDI	12:30 - 14:00	DÉBUTANT
DANSE CLAQUETTES	15 - 99 ANS	MERCREDI	19:00 - 20:30	INTERMÉDIAIRE
DANSE CLAQUETTES	15 - 99 ANS	MERCREDI	20:30 - 22:00	DÉBUTANT
DANSE CONTEMPORAINE	15 - 99 ANS	JEUDI	19:00 - 20:30	
DANSE FLAMENCO	15 - 99 ANS	MARDI	19:00 - 20:30	INTERMÉDIAIRE
DANSE FLAMENCO	15 - 99 ANS	MARDI	20:30 - 22:00	DÉBUTANT
DANSE MODERNE JAZZ	15 - 99 ANS	VENDREDI	19:00 - 20:30	

* Activité gratuite

ACTIVITÉS	ÂGES	JOUR	HORAIRES	NIVEAU
DANSES				
DANSE ORIENTALE	15 - 99 ANS	LUNDI	20:30 - 22:00	DÉBUTANT
DANSE ORIENTALE	15 - 99 ANS	JEUDI	20:30 - 22:00	INTERMÉDIAIRE
HIP-HOP	13 - 17 ANS	MERCREDI	17:30 - 19:00	
HIP-HOP	15 - 99 ANS	LUNDI	19:00 - 20:30	DÉBUTANT
HIP-HOP	15 - 99 ANS	LUNDI	20:30 - 22:00	INTERMÉDIAIRE
PILATES À LA BARRE	18 - 99 ANS	MARDI	13:30 - 15:00	
SALSA	15 - 99 ANS	VENDREDI	20:30 - 22:00	
LANGUES				
ANGLAIS	14 - 18 ANS	SAMEDI	14:00 - 15:30	
ANGLAIS	15 - 99 ANS	LUNDI	20:00 - 21:30	DÉBUTANT
ANGLAIS CONVERSATION	15 - 99 ANS	SAMEDI	15:30 - 17:30	INTERMÉDIAIRE
FRANÇAIS LANGUE ÉTRANGÈRE*	15 - 99 ANS	MARDI	20:00 - 21:30	DÉBUTANT
FRANÇAIS LANGUE ÉTRANGÈRE*	15 - 99 ANS	MERCREDI	20:00 - 21:30	INITIÉ
FRANÇAIS LANGUE ÉTRANGÈRE*	15 - 99 ANS	JEUDI	20:00 - 21:30	DÉBUTANT
FRANÇAIS LANGUE ÉTRANGÈRE*	18 - 99 ANS	MARDI	10:00 - 11:30	INITIÉ
JAPONAIS	15 - 99 ANS	MERCREDI	19:00 - 20:30	INTERMÉDIAIRE
MUSIQUES				
BATTERIE-SEMI COLLECTIF	13 - 99 ANS	MARDI	20:00 - 21:00	DÉBUTANT
BATTERIE-SEMI COLLECTIF	13 - 99 ANS	MARDI	21:00 - 22:00	INTERMÉDIAIRE
CHANT MUSIQUE ACTUELLE-COLLECTIF	15 - 99 ANS	MERCREDI	20:30 - 22:00	
CHANT MUSIQUE ACTUELLE-COLLECTIF	15 - 99 ANS	JEUDI	20:30 - 22:00	
COACHING VOCAL SEMI-COLLECTIF	10 - 99 ANS	JEUDI	17:30 - 19:00	
COACHING VOCAL SEMI-COLLECTIF	15 - 99 ANS	MERCREDI	19:00 - 20:30	
COACHING VOCAL SEMI-COLLECTIF	15 - 99 ANS	JEUDI	19:00 - 20:30	
GUITARE BASSE-SEMI COLLECTIF	15 - 99 ANS	JEUDI	18:00 - 19:00	DÉBUTANT
GUITARE BASSE-SEMI COLLECTIF	15 - 99 ANS	JEUDI	19:00 - 20:00	INTERMÉDIAIRE
GUITARE BASSE-SEMI COLLECTIF	13 - 99 ANS	LUNDI	19:00 - 20:00	DÉBUTANT
GUITARE CLASSIQUE-SEMI COLLECTIF	13 - 17 ANS	VENDREDI	19:00 - 20:00	DÉBUTANT
PERCUSSION CORPORELLE	15 - 99 ANS	VENDREDI	20:00 - 22:00	

* Activité gratuite

ACTIVITÉS	ÂGES	JOUR	HORAIRES	NIVEAU
MUSIQUES				
PIANO-SEMI COLLECTIF	15 - 99 ANS	MARDI	19:00 - 20:30	DÉBUTANT
PIANO-SEMI COLLECTIF	15 - 99 ANS	MARDI	20:30 - 22:00	INTERMÉDIAIRE
TROMPETTE-COLLECTIF	15 - 99 ANS	JEUDI	20:00 - 21:00	DÉBUTANT
TROMPETTE-COLLECTIF	15 - 99 ANS	JEUDI	21:00 - 22:00	INTERMÉDIAIRE
VIOLON-SEMI COLLECTIF	10 - 99 ANS	VENDREDI	18:00 - 19:00	INTERMÉDIAIRE
REMISE EN FORME				
CARDIO ET RENFORCEMENT MUSCULAIRE	18 - 99 ANS	VENDREDI	15:00 - 17:30	
GYM DOUCE	18 - 99 ANS	JEUDI	09:30 - 10:30	
GYM TONIQUE	15 - 99 ANS	MERCREDI	19:00 - 20:00	
PILATES	15 - 99 ANS	MARDI	19:00 - 20:30	
PILATES	15 - 99 ANS	MARDI	20:30 - 22:00	
PILATES	15 - 99 ANS	MERCREDI	20:00 - 21:30	
PILATES	18 - 99 ANS	LUNDI	13:00 - 14:30	
PILATES	18 - 99 ANS	JEUDI	10:30 - 12:00	
PILATES	18 - 99 ANS	JEUDI	12:00 - 13:30	
QI GONG	15 - 99 ANS	LUNDI	19:00 - 20:30	
QI GONG	15 - 99 ANS	SAMEDI	12:00 - 13:30	
TAÏ CHI CHUAN	18 - 99 ANS	VENDREDI	13:00 - 14:30	
YOGA	15 - 99 ANS	JEUDI	18:30 - 20:00	
YOGA	15 - 99 ANS	JEUDI	20:00 - 21:30	
YOGA	15 - 99 ANS	SAMEDI	10:30 - 12:00	
YOGA	18 - 99 ANS	MARDI	09:00 - 10:30	
YOGA	18 - 99 ANS	MARDI	10:30 - 12:00	
YOGA PARENT-ENFANT	5 - 99 ANS	SAMEDI	09:30 - 10:30	
ZUMBA	15 - 99 ANS	VENDREDI	20:00 - 21:00	
ZUMBA	15 - 99 ANS	VENDREDI	21:00 - 22:00	
ZUMBA PARENTS ENFANTS	8 - 99 ANS	VENDREDI	19:00 - 20:00	
SPORTS				
BOXE	15 - 99 ANS	SAMEDI	15:30 - 17:00	



© PHOTO - DAN ASSANTE - 2021

ACTIVITÉS	ÂGES	JOUR	HORAIRES	NIVEAU
ACTIVITÉS TECHNIQUES ET SCIENTIFIQUES				
BUREAUTIQUE*	18 - 99 ANS	MARDI	18:30 - 19:45	
ARTS DU SPECTACLE				
THÉÂTRE	18 - 99 ANS	LUNDI	19:00 - 21:00	
ARTS PLASTIQUES				
STYLISME-COUTURE	15 - 99 ANS	MERCREDI	19:00 - 21:00	
DANSES				
ATELIER CHORÉGRAPHIQUE	14 - 20 ANS	VENDREDI	19:00 - 20:30	INITIÉ
DANSE CLASSIQUE	14 - 99 ANS	JEUDI	19:15 - 20:45	INITIÉ
DANSE FLAMENCO	15 - 99 ANS	MARDI	20:00 - 21:30	DÉBUTANT
DANSE INDIENNE BHARATA NATYAM	10 - 17 ANS	SAMEDI	16:30 - 17:30	INTERMÉDIAIRE
DANSE ORIENTALE	15 - 99 ANS	LUNDI	20:00 - 22:00	INITIÉ
DANSE ORIENTALE	15 - 99 ANS	MERCREDI	19:45 - 21:15	DÉBUTANT
LANGUES				
ALPHABÉTISATION*	18 - 99 ANS	LUNDI	18:30 - 20:00	
ALPHABÉTISATION*	18 - 99 ANS	MARDI	18:30 - 20:00	
ALPHABÉTISATION*	18 - 99 ANS	VENDREDI	18:30 - 20:00	
ALPHABÉTISATION*	18 - 99 ANS	SAMEDI	15:30 - 17:00	
ANGLAIS CONVERSATION	15 - 99 ANS	SAMEDI	13:00 - 14:00	DÉBUTANT
ARABE LITTÉRAIRE	15 - 99 ANS	JEUDI	19:00 - 20:30	DÉBUTANT
ATELIER SOCIO-LINGUISTIQUE*	18 - 99 ANS	MARDI	18:30 - 20:00	
ATELIER SOCIO-LINGUISTIQUE*	18 - 99 ANS	MERCREDI	18:30 - 20:00	
ATELIER SOCIO-LINGUISTIQUE*	18 - 99 ANS	VENDREDI	18:30 - 20:00	
BUREAUTIQUE*	18 - 99 ANS	JEUDI	11:00 - 12:15	
BUREAUTIQUE*	18 - 99 ANS	VENDREDI	18:30 - 19:45	
FRANÇAIS LANGUE ÉTRANGÈRE*	18 - 99 ANS	LUNDI	18:30 - 20:00	
FRANÇAIS LANGUE ÉTRANGÈRE*	18 - 99 ANS	MERCREDI	18:30 - 20:00	
FRANÇAIS LANGUE ÉTRANGÈRE*	18 - 99 ANS	JEUDI	18:30 - 20:00	

* Activité gratuite

ACTIVITÉS	ÂGES	JOUR	HORAIRES	NIVEAU
MUSIQUES				
CHORALE	15 - 99 ANS	JEUDI	20:00 - 22:00	
GUITARE-COLLECTIF	8 - 99 ANS	MARDI	17:00 - 18:00	DÉBUTANT
GUITARE-COLLECTIF	8 - 99 ANS	SAMEDI	09:30 - 10:30	DÉBUTANT
GUITARE-COLLECTIF	8 - 99 ANS	SAMEDI	10:30 - 11:30	DÉBUTANT
GUITARE-COLLECTIF	8 - 99 ANS	SAMEDI	11:30 - 12:30	INTERMÉDIAIRE
GUITARE-COLLECTIF	8 - 99 ANS	SAMEDI	13:30 - 14:30	DÉBUTANT
GUITARE-COLLECTIF	8 - 99 ANS	SAMEDI	14:30 - 15:30	INTERMÉDIAIRE
GUITARE-COLLECTIF	10 - 99 ANS	MARDI	18:00 - 19:00	INTERMÉDIAIRE
GUITARE-COLLECTIF	10 - 99 ANS	JEUDI	18:00 - 19:30	INTERMÉDIAIRE
GUITARE-COLLECTIF	11 - 99 ANS	MARDI	19:00 - 20:00	INITIÉ
PERCUSSIONS-COLLECTIF	15 - 99 ANS	JEUDI	19:30 - 21:00	
PIANO-SEMI COLLECTIF	15 - 99 ANS	LUNDI	20:00 - 21:00	DÉBUTANT
PIANO-SEMI COLLECTIF	18 - 99 ANS	MERCREDI	19:00 - 20:00	DÉBUTANT
REMISE EN FORME				
CROSSFIT	18 - 99 ANS	MERCREDI	19:30 - 21:00	
DO IN	15 - 99 ANS	LUNDI	19:30 - 20:30	
FITNESS	15 - 99 ANS	MERCREDI	19:00 - 20:30	
GYM ÉNERGÉTIQUE	15 - 99 ANS	LUNDI	18:30 - 19:30	
GYM TONIQUE	15 - 99 ANS	VENDREDI	19:00 - 20:30	
PILATES	15 - 99 ANS	JEUDI	19:00 - 20:00	
PILATES	15 - 99 ANS	JEUDI	20:00 - 21:00	
SOPHROLOGIE	18 - 99 ANS	JEUDI	19:00 - 20:30	
YOGA	15 - 99 ANS	LUNDI	17:00 - 18:30	
YOGA	15 - 99 ANS	LUNDI	18:30 - 20:00	
ZUMBA	15 - 99 ANS	LUNDI	18:45 - 19:30	
ZUMBA	15 - 99 ANS	JEUDI	20:45 - 21:30	
SPORTS				
BOXE	14 - 17 ANS	MARDI	19:30 - 21:00	DÉBUTANT
BOXE	15 - 99 ANS	LUNDI	20:30 - 22:00	
JUDO	15 - 20 ANS	MERCREDI	18:30 - 20:00	
KARATÉ	12 - 99 ANS	VENDREDI	19:30 - 21:00	INITIÉ
SELF DÉFENSE/TAEKWONDO	15 - 99 ANS	JEUDI	19:15 - 20:45	

CONDITIONS GÉNÉRALES D'INSCRIPTIONS ET DE PARTICIPATION AUX ACTIVITÉS

Article 1 - Objet

Les centres Paris Anim sont ouverts à tou-tes. Ils sont la propriété de la Ville de Paris. Ils sont gérés par la Fédération de Paris de la Ligue de l'enseignement dans le cadre d'une convention de Délégation de Service Public ou d'un Marché Public.

Article 2 - Acceptation des conditions

Toute inscription sur une ou plusieurs activités, sorties ou stages proposés par les centres Paris Anim implique l'acceptation des présentes conditions générales et le calendrier des séances indiquées.

Article 3 - Tarifs

Les tarifs sont fixés par la Ville de Paris et sont modulés en fonction des ressources de chaque foyer. Ils varient selon l'âge (plus ou moins de 26 ans), la durée des ateliers et le quotient familial. Les tarifs sont établis forfaitairement pour l'année (se reporter au calendrier des séances). Aucune inscription ne sera enregistrée sans règlement. Le quotient familial s'applique au moment de l'inscription et ne pourra être recalculé en cours de saison.

Jusqu'au 31 octobre, le tarif forfaitaire annuel est dû. En cas d'inscription après le 1er novembre, le calcul des tarifs s'établit au prorata des séances restant à effectuer. Si une activité est proposée sur plusieurs séances dans la semaine, il y a lieu d'appliquer le forfait horaire correspondant au cumul des heures. En revanche, si l'utilisateur choisit lui-même de suivre plusieurs séances d'une activité (la même ou non) dans la semaine, il y a lieu d'ajouter les tarifs correspondants à la durée de chacune des séances prises individuellement. Les horaires indiqués sont ceux des entrées et sorties des salles d'ateliers. Le passage au vestiaire et/ou le temps de rangement du matériel est compris dans le temps d'activité. Les stages pour les personnes de moins de 26 ans ne sont pas soumis au quotient familial, un tarif forfaitaire horaire s'applique.

Article 4 - Paiement inscription en ligne

Lors de l'inscription en ligne sur <https://ligueo.ligueparis.org/> le paiement doit obligatoirement être effectué par carte bancaire. Concernant les Centres Nouvelle Athènes, Louis Lumière et Ken Saro-Wiwa le paiement est effectué par prélèvement bancaire lors de l'inscription en ligne. Le mode de paiement utilisé lors de l'inscription en ligne ou dans le centre est définitif et ne pourra pas être changé (y compris pour les chèques C.S.E).

Article 5 - Rejet de paiement

Toute personne majeure ou mineure n'étant pas à jour de son règlement, se verra refuser l'accès à l'atelier. En cas de rejet du règlement présenté, l'utilisateur doit s'acquitter de l'intégralité de sa facture sous peine de poursuites. Une refacturation d'un montant forfaitaire de 20 € sera appliquée en sus, suite à l'opposition de l'intéressé-e auprès de sa banque. Les usager-es qui ne régulariseront pas leur situation ne pourront pas se réinscrire dans un de nos centres Paris Anim'.

Article 6 - Désistement

Les usager-es ont la possibilité de se désister à l'issue de la 1ère séance d'activité suivant la date d'inscription. Pour les usager-es inscrites en juin, la première séance est la première date du calendrier des activités du centre. L'utilisateur doit se manifester dans les 72h pour annuler son inscription ; faute de

quoi l'inscription devient définitive et non remboursable (sauf circonstances exceptionnelles précisées à l'article 7).

Passé ce délai, l'inscription est réputée ferme. Aucun changement ne pourra donner lieu à un remboursement même partiel. Les usager-es n'ont la possibilité de ne bénéficier que d'une seule séance d'essai par saison. Les stages et sorties ne sont pas remboursables quel que soit le motif. Il n'est pas possible de se désister pour les stages, sorties et séjours.

Article 7 - Remboursement

Les activités ne sont pas remboursables sauf dans le cas des circonstances exceptionnelles et exclusivement prévues par la Ville qui empêchent définitivement l'utilisateur de poursuivre son activité : motif médical, déménagement -hors Paris-, perte d'emploi. Pour être recevable, toute demande de remboursement (accompagnée des justificatifs) doit être adressée par écrit dans les 48 heures consécutives à l'arrêt de l'activité à la direction du centre qui en étudie sa validité. Les remboursements validés seront alors calculés au prorata des séances restantes à effectuer à la date de dépôt de la demande. Aucun remboursement partiel (arrêté momentané de l'activité) ne pourra être envisagé. Aucun autre motif de remboursement ne sera étudié. Le changement d'intervenant-e qui encadre l'activité n'est pas un motif recevable de demande de remboursement. Les stages et sorties ne sont pas remboursables quel que soit le motif.

Article 8 - Annulation d'activité

La Fédération de Paris de la Ligue de l'enseignement se réserve le droit, pour des raisons d'effectif insuffisant, de supprimer ou modifier une activité en cours d'année. Le cas échéant, elle se libérera de tout engagement en procédant au remboursement des sommes versées (diminuées des montants des séances maintenues). En cas d'annulation d'une séance pour raison d'absence de l'animateur-trice, la direction du centre s'efforce de proposer une solution de rattrapage durant les périodes prévues à cet effet (voir les dates dans le calendrier des séances) ou un remplacement sur la séance prévue. Par ailleurs, les séances ne seront pas rattrapées, ni remboursées dans les cas suivants : En cas d'annulation de l'activité pour force majeure ou sur ordre de l'État ou de la collectivité parisienne. En cas d'intempérie empêchant une activité se déroulant habituellement en extérieur.

Article 9 - Certificat médical

L'utilisateur devra fournir un certificat médical (- de 2 mois) à l'inscription uniquement pour les activités nécessitant une licence sportive.

Article 10 - Responsabilité des mineurs

Les mineur-es qui fréquentent l'établissement doivent être accompagnés au début et à la fin des séances. Ni les personnels permanents, ni les intervenant-es du Centre, ne sauraient être tenu-es pour responsables de leurs agissements en dehors des activités auxquelles les mineur-es sont dûment inscrit-es ni lors des temps d'animations et d'événements organisés par le centre Paris Anim'. Les personnels ne sont pas autorisés par leur direction, ou habilités par les services de l'état, à exercer la surveillance des enfants qui fréquentent le centre en dehors de ces temps d'activités.

Article 11 - Matériel

Pour toute pratique d'activités musicales, l'utilisateur doit apporter son instrument personnel à l'exception des ateliers piano et batterie. Les partitions musicales devront être achetées par l'utilisateur.

Article 12 - Liste d'attente

Les usager-es ont la possibilité de s'inscrire en ligne ou dans un centre sur liste d'attente. Quand une place se libère, l'utilisateur prévenu-e par mail dispose de 48h pour payer en ligne ou se présenter dans le centre. Dès lors qu'une place se libère, l'inscription est considérée comme une nouvelle inscription. Elle ne pourra pas être échangée avec une autre activité.

Article 13 - Frais de participation supplémentaire

Certaines activités font l'objet d'une participation supplémentaire forfaitaire annuelle, exemple : les ateliers d'œnologie, de cuisine, de dessin modèle vivant, de photographies, certaines activités sportives avec licences sportives, certains ateliers de musique... En cas d'annulation, y compris pour les raisons évoquées dans l'article 7, cette participation n'est pas remboursable y compris au prorata.

Article 14 - Données personnelles

Pour toutes informations concernant : la collecte de vos données, leur utilisation, la durée de leur conservation, la sécurité, la confidentialité, le droit d'accès, de rectification ou de suppression ou d'opposition vous retrouverez ici <https://ligueo.ligueparis.org/> données l'ensemble des informations qui vous sont détaillées. Si vous avez des questions ou des réclamations concernant notre respect de la présente Politique ou si vous souhaitez nous faire part de recommandations ou des commentaires visant à améliorer sa qualité, contactez notre Délégué à la protection des données à l'adresse suivante: ligueparis@ligueparis.org

MODALITÉS D'INSCRIPTION

COMMENT S'INSCRIRE ?

Vous pouvez vous inscrire de deux manières, quels que soient vos choix d'activités :

1-Sur internet : <https://ligueo.ligueparis.org/>

Dès lors que vous avez créé un compte famille et que votre dossier QF ait été préalablement constitué et validé.

2-Dans votre centre Paris Anim'

Les inscriptions dans chaque centre débutent à une date précise comme indiqué ci-dessous. Pour vous inscrire en ligne, assurez-vous d'avoir un compte famille et un quotient familial actualisé et validé par nos équipes.

Passé les dates indiquées ci-dessous, les inscriptions sont possibles tout au long de l'année en fonction des places restantes disponibles.

PIÈCES À FOURNIR POUR S'INSCRIRE :

- Pour établir votre quotient familial

En fonction de votre quotient familial, une tranche tarifaire (de 1 à 10) s'appliquera pour la saison 2021/2022. Le quotient familial s'applique au moment de l'inscription et ne pourra être recalculé en cours de saison.

En fonction de votre situation, selon un ordre de priorité, il faut fournir les justificatifs suivants :

- Famille ou personne seule avec 1 enfant : notification de la caisse des écoles ou attestation de la CAF (datant de moins de 3 mois) indiquant le quotient familial. À défaut, dernier avis d'imposition à la date de l'inscription des personnes composant le foyer

- Famille ou personne seule avec 2 enfants et plus : notification de la caisse des écoles ou attestation de la CAF (datant de moins de 3 mois) indiquant le quotient familial.

- Couple ou célibataire, sans enfant : dernier avis d'imposition à la date de l'inscription.

- Carte d'étudiant-e ou certificat de scolarité d'un établissement d'enseignement supérieur valable pour l'année scolaire en cours (pour les étudiant-es) ;

- Contrat d'apprentissage (pour les apprenti-es) ;

- Carte de volontaire du service civique ou contrat de service civique (pour les volontaires) ;

- Notification d'octroi de la Garantie Jeunes ou justificatif de versement de la Garantie Jeunes (pour les jeunes en bénéficiant).

Dans le cas où l'utilisateur ne souhaite pas justifier de sa situation, le tarif correspondant au quotient familial 10 s'applique.

CAS SPÉCIFIQUES :

Les bénéficiaires de l'aide sociale à l'enfance (ASE), du Revenu de Solidarité Active (RSA) et de l'Allocation Adulte Handicapé (AAH) relèvent du QF 1. Les étudiant-es, apprenti-es, volontaires du service civique et bénéficiaires de la garantie jeunes se voient appliquer la tranche 2 du QF, sauf si ces usager-ères peuvent justifier relever de la tranche 1 du QF.

LES TRANCHES TARIFAIRES - ÉVALUER SA TRANCHE TARIFAIRE

QUOTIENT FAMILIAL	TRANCHE TARIFAIRE
INFÉRIEUR OU ÉGAL À 234 €	QF 1
INFÉRIEUR OU ÉGAL À 384 €	QF 2
INFÉRIEUR OU ÉGAL À 548 €	QF 3
INFÉRIEUR OU ÉGAL À 959 €	QF 4
INFÉRIEUR OU ÉGAL À 1370 €	QF 5
INFÉRIEUR OU ÉGAL À 1900 €	QF 6
INFÉRIEUR OU ÉGAL À 2500 €	QF 7
INFÉRIEUR OU ÉGAL À 3333 €	QF 8
INFÉRIEUR OU ÉGAL À 5000 €	QF 9
SUPÉRIEUR À 5 000 €	QF 10

- À PARTIR D'UNE NOTIFICATION CAISSE DES ÉCOLES (de moins de 3 mois)

Il faut prendre en compte la tranche tarifaire « périscolaire » mentionnée sur la notification.

- À PARTIR D'UNE ATTESTATION CAF (de moins de 3 mois)

L'attestation CAF mentionne un quotient en euros. Il faut ensuite se référer à la grille des tranches tarifaires (cf ci-dessus)

- À PARTIR D'UN AVIS D'IMPOSITION (dernier(s) avis à la date d'inscription)

Le quotient est à calculer comme suit :

QF : (Revenu fiscal de référence / 12) / nombre de parts indiqués sur la feuille d'imposition.

Une fois le quotient calculé, il faut ensuite se référer à la grille des tranches tarifaires (cf ci-dessus). Le quotient familial ne pourra être modifié en cours de saison.

TARIFS DES ACTIVITÉS

LES TARIFS DES ACTIVITÉS SONT REPARTIS PAR TRANCHES DE QF SUR LA GRILLE TARIFAIRE SUIVANTE :

QUOTIENT FAMILIAL	TRANCHE TARIFAIRE
INFÉRIEUR OU ÉGAL À 234 €	QF 1
INFÉRIEUR OU ÉGAL À 384 €	QF 2
INFÉRIEUR OU ÉGAL À 548 €	QF 3
INFÉRIEUR OU ÉGAL À 959 €	QF 4
INFÉRIEUR OU ÉGAL À 1 370 €	QF 5
INFÉRIEUR OU ÉGAL À 1 900 €	QF 6
INFÉRIEUR OU ÉGAL À 2 500 €	QF 7
INFÉRIEUR OU ÉGAL À 3 333 €	QF 8
INFÉRIEUR OU ÉGAL À 5 000 €	QF 9
SUPÉRIEUR À 5 000 €	QF 10

LES LIMITES D'ÂGE QUI FIGURENT DANS LES DISPOSITIONS SUIVANTES S'APPRECIENT AU MOMENT DE L'INSCRIPTION DES USAGERS.

1 - TARIFS ANNUELS DES ACTIVITÉS, HORS ATELIERS DE MUSIQUE SEMI-COLLECTIFS

JUSQU'À 26 ANS INCLUS										
DURÉE HEBDOMADAIRE	QF 1	QF 2	QF 3	QF 4	QF 5	QF 6	QF 7	QF 8	QF 9	QF 10
45'	75.97	81.77	117.98	163.43	209.93	233.36	268.28	303.29	401.44	504.03
1H00	82.36	88.64	127.81	177.16	227.56	252.89	290.76	328.74	432.67	531.91
1H15	88.64	95.50	137.62	190.64	245.08	272.41	313.01	354.08	460.55	555.33
1H30	95.02	102.25	147.56	204.37	262.72	291.94	335.49	379.38	495.11	595.47
2H00	107.69	115.97	167.21	231.59	297.74	330.76	380.22	430.04	553.10	632.27
2H30	126.63	136.32	196.67	272.41	350.05	389.09	447.20	505.78	647.89	732.63
3H00	145.67	156.92	226.26	313.36	402.70	447.55	514.41	581.75	737.10	844.15
PLUS DE 26 ANS										
DURÉE HEBDOMADAIRE	QF 1	QF 2	QF 3	QF 4	QF 5	QF 6	QF 7	QF 8	QF 9	QF 10
45'	82.36	88.64	127.80	177.15	227.56	252.88	290.76	328.74	434.90	546.41
1H00	88.64	95.50	137.62	190.64	245.08	272.41	313.01	354.07	466.12	573.17
1H15	95.02	102.24	147.57	204.38	262.72	291.94	335.49	379.38	494.00	595.47
1H30	101.30	109.11	157.39	217.98	280.23	311.35	357.85	404.59	527.45	634.50
2H00	113.96	122.72	177.03	245.30	315.25	350.39	402.70	455.37	585.44	669.07
2H30	132.90	143.19	206.50	286.01	367.56	408.51	469.57	530.99	680.22	769.43
3H00	152.07	163.67	236.09	326.85	420.22	466.96	536.66	606.96	769.43	880.95

LE TARIF PRÉVU POUR UNE DURÉE HEBDOMADAIRE DE 3 HEURES POUR UNE MÊME ACTIVITÉ S'APPLIQUE DE MANIÈRE FORFAITAIRE AUX HORAIRES EFFECTUÉS AU-DELÀ DE CES 3 HEURES.

2 - TARIFS ANNUELS DES ATELIERS DE MUSIQUE SEMI-COLLECTIFS

JUSQU'À 26 ANS INCLUS										
DURÉE HEBDOMADAIRE	QF 1	QF 2	QF 3	QF 4	QF 5	QF 6	QF 7	QF 8	QF 9	QF 10
1H00	127.30	137.16	197.80	273.97	352.07	391.29	449.77	508.61	672.92	844.90
1H15	137.01	147.77	213.00	294.81	379.17	421.50	484.19	547.81	716.27	882.08
1H30	146.86	158.21	228.38	316.03	406.45	451.71	518.96	586.97	770.05	945.85
2H00	166.44	179.45	258.79	358.13	460.63	511.77	588.17	665.34	860.4	1004.31
PLUS DE 26 ANS										
DURÉE HEBDOMADAIRE	QF 1	QF 2	QF 3	QF 4	QF 5	QF 6	QF 7	QF 8	QF 9	QF 10
1H00	136.23	146.77	211.61	293.08	376.64	418.58	481.10	544.09	719.62	904.22
1H15	146.04	157.13	226.88	314.18	403.73	448.58	515.66	582.99	762.65	939.40
1H30	155.70	167.67	241.99	335.10	430.65	478.40	550.05	621.72	814.30	1000.98
2H00	175.14	188.59	272.19	377.11	484.45	538.41	618.99	699.74	903.83	1055.51

3 - TARIFS FORFAITAIRES ANNUELS DES ACTIVITÉS EN LIBRE ACCÈS (soumis à l'application du quotient familial).

CES TARIFS CONCERNENT LES ACTIVITÉS EN LIBRE ACCÈS NON ENCADRÉES SE DÉROULANT DANS DES SALLES SPÉCIALEMENT ÉQUIPÉES (GYMNASTIQUE, MUSCULATION, LABORATOIRE PHOTO, INTERNET...).

	QF 1	QF 2	QF 3	QF 4	QF 5	QF 6	QF 7	QF 8	QF 9	QF 10
JUSQU'À 26 ANS INCLUS	95.02	102.24	147.57	204.38	262.72	291.94	335.49	379.38	501.80	630.04
PLUS DE 26 ANS	101.30	109.11	157.39	217.98	280.23	311.35	357.85	404.59	535.26	672.42

4 - TARIFS DES STAGES ET SÉJOURS.

A - STAGES JEUNES (hors du champ d'application du quotient familial)

STAGES ENFANTS ET ADOLESCENTS JUSQU'À 26 ANS INCLUS
TARIF HORAIRE FORFAITAIRE : 2,35 €

B - STAGES ADULTES (soumis à l'application du quotient familial)

STAGES ADULTES (PLUS DE 26 ANS)										
	QF 1	QF 2	QF 3	QF 4	QF 5	QF 6	QF 7	QF 8	QF 9	QF 10
TARIF HORAIRE	2.96	3.08	4.14	5.56	6.75	7.57	8.63	9.70	13.38	15.61

C - SÉJOURS (tarifs par jour/usager) (soumis à l'application du quotient familial)

TARIF PAR JOUR/ PAR USAGER	QF 1	QF 2	QF 3	QF 4	QF 5	QF 6	QF 7	QF 8	QF 9	QF 10
EN ILE-DE-FRANCE	4.97	5.08	6.99	9.11	11.13	12.42	14.32	16.10	21.19	26.76
EN PROVINCE	6.99	7.10	9.70	12.79	15.74	17.39	20.12	22.72	30.11	37.91
À L'ÉTRANGER	9.11	9.24	12.42	16.45	20.24	22.49	25.91	29.24	39.03	49.07
CHANTIERS DE JEUNES ET SÉJOUR HUMANITAIRES	4.49	4.49	6.27	8.17	10.06	11.13	12.90	14.56	18.96	24.53

5 - BILLETTERIE SPECTACLE

	PLEIN TARIF (PAR PERSONNE)	TARIF RÉDUIT (PAR PERSONNE) *
«PREMIÈRE SCÈNE» (PREMIÈRE PRODUCTION DES ARTISTES EN PUBLIC DÉBUTANTS)	7€	0€
« SCÈNE FABRIQUE » (ARTISTES EN COURS DE PROFESSIONNALISATION)	11€	9€
SCÈNE « DÉVELOPPEMENT » (ARTISTES CONFIRMÉS)	16€	14€
« EVÉNEMENTIEL » (MANIFESTATION PONCTUELLE)	11€	9€
SOIRÉE FESTIVE (SOIRÉE THÉMATIQUE ANIMÉE)	4€	0 €

SPECTACLES JEUNE PUBLIC	PLEIN TARIF (PAR PERSONNE)	TARIF RÉDUIT (PAR PERSONNE) *
INDIVIDUELS	10€	8€
GROUPES (SCOLAIRES, CLSJ, COLLECTIVITÉS...)	7€	0€

* LE TARIF RÉDUIT S'APPLIQUE AUX PERSONNES SUIVANTES RÉSIDANT À PARIS : DEMANDEURS D'EMPLOI, BÉNÉFICIAIRES DU REVENU DE SOLIDARITÉ ACTIVE (RSA), DE L'ALLOCATION TEMPORAIRE D'ATTENTE (ATA), JEUNES JUSQU'À 26 ANS INCLUS, PERSONNES DE 65 ANS ET PLUS, ET PERSONNES RELEVANT DE L'AIDE SOCIALE À L'ENFANCE (ASE).

LE TARIF GRATUIT EST APPLICABLE POUR LES FÊTES ET SPECTACLES DE FIN D'ANNÉE PRODUITS PAR LE CENTRE PARIS ANIM'.

6 - TARIFS DES MISES À DISPOSITION DE LOCAUX.

A - SALLES DE RÉUNION

LA MISE À DISPOSITION DES SALLES DE RÉUNION EST RÉSERVÉE EN PRIORITÉ AUX ORGANISMES À BUT NON LUCRATIF POUR DES ACTIONS À CARACTÈRE NON COMMERCIAL. LES MISES À DISPOSITION DE SALLES DE RÉUNION AU PROFIT DES SERVICES DE LA VILLE DE PARIS OU DE LEURS PRESTATAIRES SONT GRATUITES. UNE PARTICIPATION COMPLÉMENTAIRE POURRA ÊTRE DEMANDÉE AUX USAGERS POUR COUVRIR LES FRAIS LIÉS À DES PRESTATIONS SPÉCIFIQUES (FRAIS DE GARDIENNAGE OU DE MÉNAGE EXCEPTIONNELS, AMÉNAGEMENT DES LOCAUX...)

MISE À DISPOSITION DE SALLES DE RÉUNION AU PROFIT D'ORGANISMES À BUT NON LUCRATIF POUR DES ACTIONS À CARACTÈRE NON COMMERCIAL. (TARIF POUR 1H)	
- PETITE SALLE (JUSQU'À 25 M ² INCLUS)	8,41 €
- MOYENNE SALLE (DE 26 M ² À 50M ² INCLUS)	10,78 €
- GRANDE SALLE (51M ² ET PLUS)	15,39 €

MISE À DISPOSITION DE SALLES DE RÉUNION AU PROFIT D'ORGANISMES À BUT LUCRATIF OU POUR DES ACTIONS À CARACTÈRE COMMERCIAL OU POUR DES RÉUNIONS PRIVÉES OU FAMILIALES		
	LA DEMI-JOURNÉE	LA JOURNÉE
- PETITE SALLE (JUSQU'À 25 M ² INCLUS)	106.51 €	189.34 €
- MOYENNE SALLE (DE 26 M ² À 50M ² INCLUS)	159.75 €	272.18 €
- GRANDE SALLE (51M ² ET PLUS)	213.01 €	355.01 €

B - SALLES DE RÉPÉTITION

	AMATEURS	PROFESSIONNELS
SERVICE DE 3 HEURES	7,70 €	23,67 €
LA JOURNÉE (2 X 3 HEURES)	13.02 €	39.05 €
LA DEMI-SEMAINE (5 X 3 HEURES)	33.13 €	99.40 €
LA SEMAINE (5 X 6 HEURES)	52.08 €	156.21 €

AIDE À LA JEUNE CRÉATION

DANS LE CADRE DE L'AIDE À LA CRÉATION POUR LES JEUNES ARTISTES AMATEURS (JUSQU'À 28 ANS INCLUS) : TARIF FORFAITAIRE DE 50 € POUR LA MISE À DISPOSITION D'UNE SALLE DE RÉPÉTITION D'UNE DURÉE DE DEUX MOIS MAXIMUM À RAISON DE 3 À 6 HEURES PAR SEMAINE, SUR DES CRÉNEAUX DÉTERMINÉS PAR LE CENTRE PARIS ANIM'.

C - STUDIOS DE MUSIQUE

CATÉGORIE	TARIF HORAIRE	TARIF FORFAITAIRE POUR 10 HEURES
STUDIO DE RÉPÉTITION (SANS TECHNICIEN DU SON)	10,65 €	91.12 €
PETIT STUDIO D'ENREGISTREMENT (AVEC TECHNICIEN DU SON)	15,39 €	118.34 €
GRAND STUDIO D'ENREGISTREMENT (AVEC TECHNICIEN DU SON)	32,54 €	260.34 €

D - SALLES DE SPECTACLES

CENTRE LOUIS LUMIÈRE

	1H	2H	3H	4H
AUDITORIUM	67€	121€	181€	216€
SALLE « LUMIÈRE »	61€	122€	183€	244€

CENTRE KEN SARO-WIWA

TARIF POUR 1 HEURE	SANS RÉGISSEUR	AVEC RÉGISSEUR
ORGANISME À BUT NON LUCRATIF	28.43€	51.19€
ORGANISME À BUT LUCRATIF	56.87€	102.37€

7 - TARIFS D'HÉBERGEMENT DU CENTRE D'HÉBERGEMENT COURT SÉJOUR DU CENTRE PARIS ANIM' LOUIS LUMIÈRE

A - TARIF INDIVIDUEL

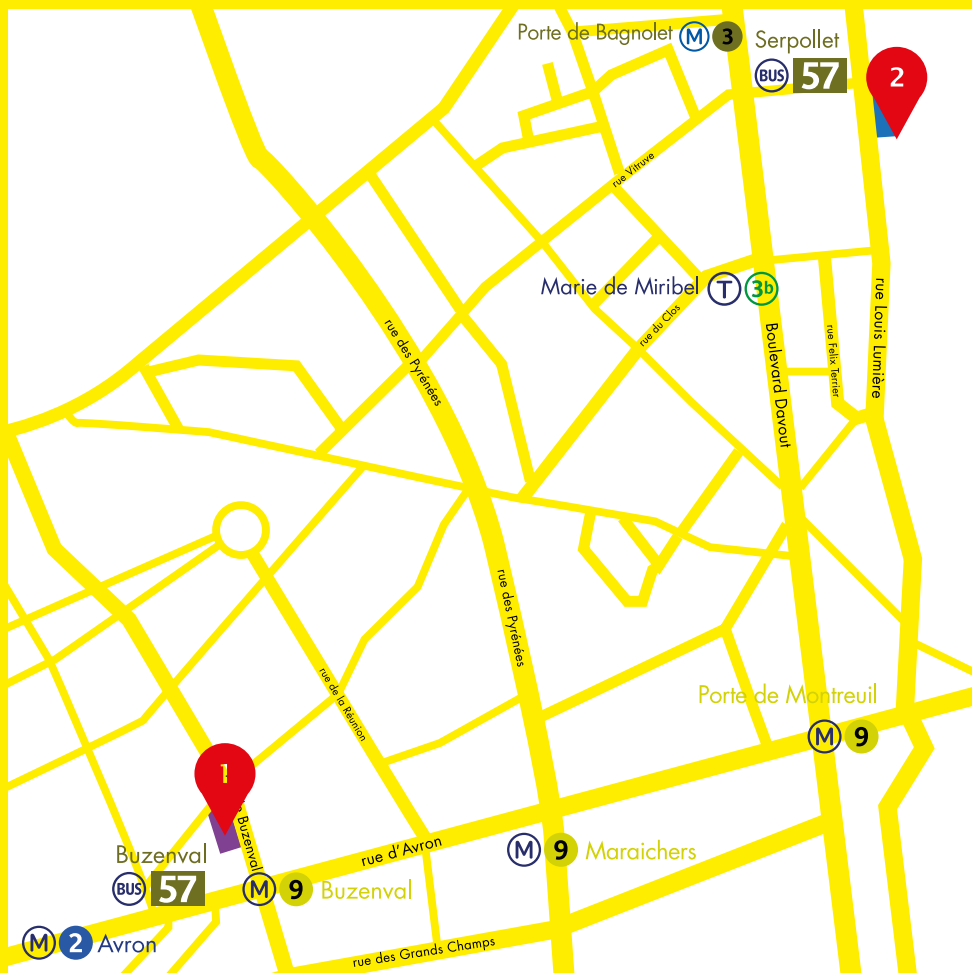
CHAMBRE 1 ET 2 LITS 29.10 € PAR NUIT ET PAR PERSONNE (PETIT-DÉJEUNER COMPRIS)
 CHAMBRE 3 ET 4 LITS 26.63 € PAR NUIT ET PAR PERSONNE (PETIT-DÉJEUNER COMPRIS)
 CHAMBRE 6 ET 8 LITS 22.71 € PAR NUIT ET PAR PERSONNE (PETIT-DÉJEUNER COMPRIS)

B - GROUPE

+ DE 8 PERSONNES 22.71 € PAR NUIT ET PAR PERSONNE (PETIT-DÉJEUNER COMPRIS)

LUNDI	MARDI	MERCREDI	JEUDI	VENDREDI	SAMEDI
13/09/2021	14/09/2021	15/09/2021	16/09/2021	17/09/2021	18/09/2021
20/09/2021	21/09/2021	22/09/2021	23/09/2021	24/09/2021	25/09/2021
27/09/2021	28/09/2021	29/09/2021	30/09/2021	01/10/2021	02/10/2021
04/10/2021	05/10/2021	06/10/2021	07/10/2021	08/10/2021	09/10/2021
11/10/2021	12/10/2021	13/10/2021	14/10/2021	15/10/2021	16/10/2021
18/10/2021	19/10/2021	20/10/2021	21/10/2021	22/10/2021	23/10/2021
25/10/2021	26/10/2021	27/10/2021	28/10/2021	29/10/2021	30/10/2021
01/11/2021	02/11/2021	03/11/2021	04/11/2021	05/11/2021	06/11/2021
08/11/2021	09/11/2021	10/11/2021	11/11/2021	12/11/2021	13/11/2021
15/11/2021	16/11/2021	17/11/2021	18/11/2021	19/11/2021	20/11/2021
22/11/2021	23/11/2021	24/11/2021	25/11/2021	26/11/2021	27/11/2021
29/11/2021	30/11/2021	01/12/2021	02/12/2021	03/12/2021	04/12/2021
06/12/2021	07/12/2021	08/12/2021	09/12/2021	10/12/2021	11/12/2021
13/12/2021	14/12/2021	15/12/2021	16/12/2021	17/12/2021	18/12/2021
20/12/2021	21/12/2021	22/12/2021	23/12/2021	24/12/2021	25/12/2021
27/12/2021	28/12/2021	29/12/2021	30/12/2021	31/12/2021	01/01/2022
03/01/2022	04/01/2022	05/01/2022	06/01/2022	07/01/2022	08/01/2022
10/01/2022	11/01/2022	12/01/2022	13/01/2022	14/01/2022	15/01/2022
17/01/2022	18/01/2022	19/01/2022	20/01/2022	21/01/2022	22/01/2022
24/01/2022	25/01/2022	26/01/2022	27/01/2022	28/01/2022	29/01/2022
31/01/2022	01/02/2022	02/02/2022	03/02/2022	04/02/2022	05/02/2022
07/02/2022	08/02/2022	09/02/2022	10/02/2022	11/02/2022	12/02/2022
14/02/2022	15/02/2022	16/02/2022	17/02/2022	18/02/2022	19/02/2022
21/02/2022	22/02/2022	23/02/2022	24/02/2022	25/02/2022	26/02/2022
28/02/2022	01/03/2022	02/03/2022	03/03/2022	04/03/2022	05/03/2022
07/03/2022	08/03/2022	09/03/2022	10/03/2022	11/03/2022	12/03/2022
14/03/2022	15/03/2022	16/03/2022	17/03/2022	18/03/2022	19/03/2022
21/03/2022	22/03/2022	23/03/2022	24/03/2022	25/03/2022	26/03/2022
28/03/2022	29/03/2022	30/03/2022	31/03/2022	01/04/2022	02/04/2022
04/04/2022	05/04/2022	06/04/2022	07/04/2022	08/04/2022	09/04/2022
11/04/2022	12/04/2022	13/04/2022	14/04/2022	15/04/2022	16/04/2022
18/04/2022	19/04/2022	20/04/2022	21/04/2022	22/04/2022	23/04/2022
25/04/2022	26/04/2022	27/04/2022	28/04/2022	29/04/2022	30/04/2022
02/05/2022	03/05/2022	04/05/2022	05/05/2022	06/05/2022	07/05/2022
09/05/2022	10/05/2022	11/05/2022	12/05/2022	13/05/2022	14/05/2022
16/05/2022	17/05/2022	18/05/2022	19/05/2022	20/05/2022	21/05/2022
23/05/2022	24/05/2022	25/05/2022	26/05/2022	27/05/2022	28/05/2022
30/05/2022	31/05/2022	01/06/2022	02/06/2022	03/06/2022	04/06/2022
06/06/2022	07/06/2022	08/06/2022	09/06/2022	10/06/2022	11/06/2022
13/06/2022	14/06/2022	15/06/2022	16/06/2022	17/06/2022	18/06/2022
20/06/2022	21/06/2022	22/06/2022	23/06/2022	24/06/2022	25/06/2022
27/06/2022	28/06/2022	29/06/2022	30/06/2022	01/07/2022	02/07/2022
04/07/2022	05/07/2022	06/07/2022	07/07/2022	08/07/2022	09/07/2022

SÉANCES 2021	SÉANCES 2022	VACANCES SCOLAIRES	RATTRAPAGES	JOUR FÉRIÉ, CENTRE FERMÉ
--------------	--------------	--------------------	-------------	--------------------------



DESIGN GRAPHIQUE : FAUD MEDEL - FAUD@MCONFUSION.COM

CENTRES PARIS ANIM' DU 20^e

1 **CENTRE KEN SARO-WIWA**
 63 rue de Buzenval – 75020 Paris
kensarowiwa@ligueparis.org
 Centre Ken Saro-Wiwa
 01 43 56 57 60

2 Avron **57** Buzenval

9 Buzenval

Accessible aux personnes à mobilité réduite

2 **CENTRE LOUIS LUMIÈRE**
 46 rue Louis Lumière – 75020 Paris
louislumiere@ligueparis.org
 Centre Louis Lumière
 01 43 61 24 51

3b Marie de Miribel **57** Serpollet

3 Porte de Bagnollet



LIGUEO
 Mes activités en ligne

ligueo.ligueparis.org