



21

22 CENTRE PARIS ANIM' 19<sup>o</sup>  
PROGRAMME D'ACTIVITÉS

—  
CLAVEL  
CURIAL  
MATHIS  
RÉBEVAL  
PLACE DES FÊTES  
SOLIDARITÉ A. MERCIER  
—



Cette nouvelle saison 2021 – 2022 s'ouvre dans un contexte sanitaire, économique et social inédit. Depuis de nombreux mois, la crise liée à la pandémie de COVID-19 bouleverse nos quotidiens, nos relations sociales et nos activités éducatives, professionnelles, extra-scolaires ou de loisirs. Pour les jeunes particulièrement, « l'âge de tous les possibles » s'est heurté à une succession de contraintes et à la fermeture des lieux de sociabilité qui s'est conjuguée à une précarité grandissante engendrant mal-être et détresse psychologique chez plus d'un tiers d'entre elles et eux.

Dans ce contexte, permettre à chaque Parisienne et Parisien de s'évader, de s'exprimer et de se retrouver par le sport, la culture ou toute autre activité de loisir est un véritable enjeu de santé publique.

Par leurs offres renouvelées et diversifiées, les 50 Centres Paris Anim' et 13 Espaces Paris Jeunes de la Ville de Paris constituent une opportunité unique, pour les plus jeunes comme pour les plus grands, de s'aérer l'esprit, d'éveiller sa créativité, de s'ouvrir aux autres et sur le monde.

Ce sont des lieux privilégiés pour s'affranchir des poncifs et des préjugés, se dessiner des horizons et des perspectives, cultiver la convivialité, l'échange et le vivre-ensemble.

Au sein de ces structures d'éducation populaire de proximité, les équipes associatives - salarié·e·s, animatrices et animateurs, professeur·e·s, dirigeant·e·s – n'ont pas ménagé leurs efforts pour maintenir autant que possible les activités malgré les contraintes règlementaires ; qu'elles en soient ici chaleureusement remerciées. En soutien, la Ville de Paris a mis en place un système d'avois valables sur la saison suivante pour les activités qui n'ont pas pu se tenir afin d'assurer le service rendu. Dans ce même esprit, la création d'un tarif spécifique pour les jeunes étudiant·es, apprenti·es, volontaires en Services Civiques ou bénéficiaires de la Garantie jeune a été mis en place dès la fin d'année 2020 pour leur permettre de garder un accès autonome à cette offre d'activités malgré leurs faibles ressources.

En définitive, la crise que nous traversons, teintée d'inquiétudes et d'incertitudes encore nombreuses, ne saurait assombrir notre aspiration profonde et collective à renouer avec ces moments de vie et de partage qui nous ont cruellement manqué pendant de longs mois, et qui font du lien social le cœur battant de l'aventure humaine et le terreau fertile des lendemains qui chantent.

Au cœur de nos quartiers, les six Centres Paris Anim' du 19<sup>e</sup> arrondissement sont des lieux essentiels d'accès aux loisirs, d'accompagnement des jeunes, de participation citoyenne et de convivialité. Ils portent la belle ambition de l'éducation populaire qui participe à l'émancipation individuelle et à la cohésion sociale, notamment au service de la jeunesse.

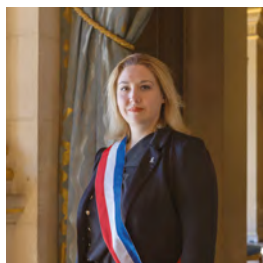
Avec Karine Gautreau, mon adjointe en charge de la jeunesse et de l'éducation populaire, nous remercions la Ligue de l'Enseignement, gestionnaire de ces six équipements de proximité et partenaire fidèle des projets portés par la Mairie du 19<sup>e</sup>.

Parce qu'ils forment un réseau solide et solidaire, les Centres Paris Anim' du 19<sup>e</sup> contribuent à faire tomber les fausses frontières entre nos quartiers.

Activités culturelles et sportives diversifiées, programmation artistique tout public, évènements associatifs fédérateurs... Les centres accompagnent votre quotidien et se renouvellent avec vous d'année en année. Pendant la crise sanitaire, les Centres Paris Anim' ont maintenu au mieux leurs activités et services de proximité dans le cadre de l'état d'urgence sanitaire.

Petits ou grands, sportifs ou créatifs, associations ou particuliers, je vous souhaite de trouver épanouissement, plaisirs et découvertes dans les Centres Paris Anim' du 19<sup>e</sup>!

François Dagnaud



**Hélène BIDARD**

ADJOINTE À LA MAIRE DE PARIS  
CHARGÉE DE L'ÉGALITÉ FEMMES – HOMMES, DE LA JEUNESSE ET DE L'ÉDUCATION POPULAIRE



**François DAGNAUD**

MAIRE DU 19<sup>e</sup> ARRONDISSEMENT

mai  
2022

**COURTS** #4 ÉDITION  
**d'envol**  
Festival de Courts-métrages étudiants

au Centre Paris Anim' Mathis | 15 rue Mathis 75019 Paris

Prix du jury  
500 euros

**SOIRÉE DE PROJECTIONS  
& REMISE DES PRIX**

Prix du public  
300 euros

**ÉVÈNEMENT GRATUIT**  
sur réservation  
01 40 34 50 80

CREATION | BRUMER

02

**EDITO**

06

**LIGUÉO**  
MES ACTIVITÉS  
EN LIGNE

11

**CLAVEL**

13 — TOU-TES PETIT-ES  
14 — ENFANTS  
17 — ADOLESCENT-ES  
18 — ADULTES

20

**CURIAL**

22 — TOU-TES PETIT-ES  
23 — ENFANTS  
26 — ADOLESCENT-ES  
27 — ADULTES

30

**MATHIS**

32 — TOU-TES PETIT-ES  
33 — ENFANTS  
36 — ADOLESCENT-ES  
38 — ADULTES

42

**PLACE DES FÊTES**

44 — TOU-TES PETIT-ES  
45 — ENFANTS  
48 — ADOLESCENT-ES  
49 — ADULTES

52

**RÉBEVAL**

54 — TOU-TES PETIT-ES  
55 — ENFANTS  
58 — ADOLESCENT-ES  
59 — ADULTES

61

**SOLIDARITÉ  
A. MERCIER**

63 — TOU-TES PETIT-ES  
65 — ENFANTS  
69 — ADOLESCENT-ES  
71 — ADULTES

74

**CONDITIONS  
GÉNÉRALES**

76

**TARIFS DES  
ACTIVITÉS**

79

**CALENDRIER  
DES SÉANCES**

# LIGUÉO

Nous, Fédération de Paris de la ligue de l'enseignement, sommes dotés d'un outil permettant un accès complet et facile d'utilisation à nos services, et avons amélioré les modalités d'inscription avec notre site [ligueo.ligueparis.org](http://ligueo.ligueparis.org).

Vous pouvez y créer votre « compte famille » pour procéder à votre inscription en suivant les indications suivantes.

## 1 - JE CHOISIS MON ACTIVITÉ

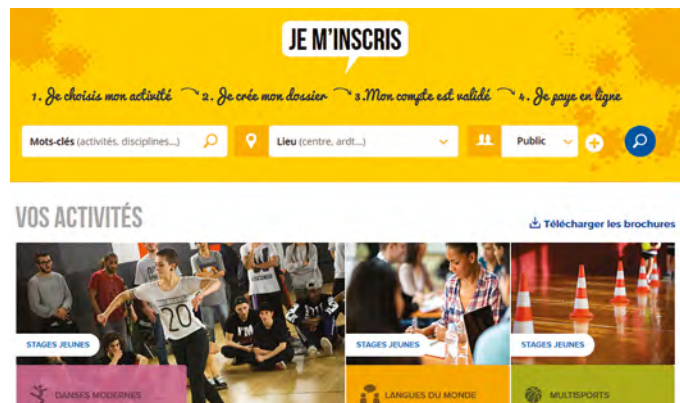
### UN MOTEUR DE RECHERCHE PERFORMANT :

3 000 activités, stages, sorties, séjours proposés par vos centres.



### DES CRITÈRES DE RECHERCHE AVANCÉS :

Recherche par tranche d'âge, par jour de la semaine, par lieu.



### LE DÉTAIL DES ACTIVITÉS :

Une fiche descriptive pour chaque atelier.



### TOUTES LES INFORMATIONS DE VOS CENTRES :

Localisation, horaires d'ouvertures, plan et toutes les activités qui y sont organisées.

L'INFORMATION ACCESSIBLE

À PORTÉE DE CLIC !

## 2 - J'ACCÈDE À MON COMPTE FAMILLE

### A - J'ÉTAIS DÉJÀ INSCRIT À UNE ACTIVITÉ CETTE SAISON

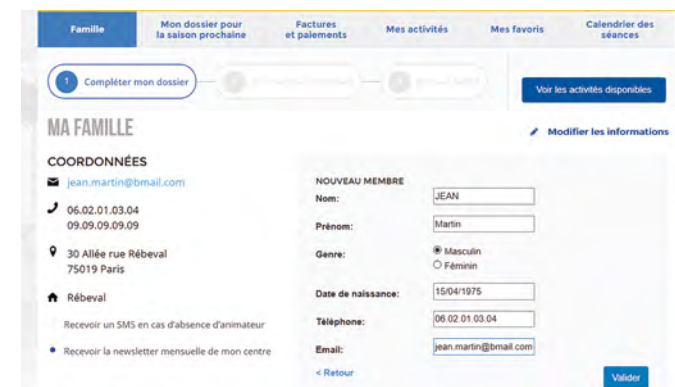
Je me connecte à mon compte famille avec l'adresse mail utilisée lors de mon inscription. Si j'ai oublié mon mot de passe, je peux faire la demande en ligne.



J'EN PROFITE POUR METTRE À JOUR MES DONNÉES PERSONNELLES.

### B - JE N'AI JAMAIS PARTICIPÉ À UNE ACTIVITÉ

JE CRÉE MON COMPTE FAMILLE : Je renseigne les coordonnées et informations personnelles de ma famille et de tous les membres qui vont participer à des activités.



## 3 - J'ESTIME MON QUOTIENT FAMILIAL (QF)

Je réponds à un questionnaire pour évaluer ma situation, pour m'indiquer les justificatifs à fournir et pour pré-calculer mon quotient familial. Cela déterminera le tarif de mes activités.

POUR CHAQUE SAISON, IL FAUT RECONSTITUER SON DOSSIER ET RECALCULER SON QF. SANS QF VALIDÉ POUR LA SAISON, JE NE POURRAI PAS M'INSCRIRE À UNE ACTIVITÉ.

### JE SCANNE LES JUSTIFICATIFS :

J'envoie directement mes justificatifs en ligne, plus besoin de photocopies !

J'ANTICIPE LA CONSTITUTION DE MON DOSSIER POUR AVOIR ACCÈS AUX INSCRIPTIONS LE JOUR J.

M'INSCRIRE SANS ME DÉPLACER

#### 4 - MON COMPTE EST VALIDÉ

##### MON CENTRE VÉRIFIE MON DOSSIER :

Je reçois un mail de confirmation dès que mon dossier est validé, m'indiquant la date d'ouverture des inscriptions. Je pourrai alors m'inscrire aux activités.

##### MON COMPTE FAMILLE REGROUPE TOUTES LES INFORMATIONS DONT J'AI BESOIN :

Je dispose d'un espace ressources pour retrouver mes inscriptions, le calendrier des séances, mes factures, mes échéances de paiement...

#### 5 - JE M'INSCRIS ET PAYE EN LIGNE

En attendant la date d'ouverture des inscriptions, j'enregistre des activités dans mes favoris.

Je parcours les activités pour trouver de nouvelles idées !

##### LE JOUR J J'AJOUTE LES ACTIVITÉS À MON PANIER :

Le jour J, je constitue mon panier, j'inscris les membres de la famille. Les places sont alors réservées, après avoir payé !

##### JE PAYE EN LIGNE EN 1 OU 3 FOIS SI JE LE SOUHAITE :

Je paye en ligne en 1 ou 3 fois si je le souhaite :

Je paye en carte bancaire et mes places sont alors réservées !

The screenshot shows a website interface for 'STAGES JEUNES'. At the top, there's a section for 'STAGE CROSS-TRAINING' with a photo of a person on a ball and a description: 'Le cross training en sport et en fitness consiste à combiner des exercices faisant travailler différentes parties du corps. Le cross training permet de prendre de la masse musculaire et d'augmenter sa force au niveau des membres supérieurs, inférieurs chose que d'autres pratiques sportive ne peut procurer.' Below this, there's a section 'TOUS LES STAGES DISPONIBLES' showing a date range from 10 to 13 July and a location 'Maison des Ensembles 12ème arrondissement' with a price 'à partir de 17€\*'. A 'S'inscrire' button is visible. Another section 'STAGES, SORTIES ET SÉJOURS DE CE CENTRE' features 'STAGE POTERIE' for 08 July, also at 'Maison des Ensembles 7-99 ans', with a 'J'inscris' button and a link to 'ce lien' for conditions.

## VOUS N'AVEZ PAS ACCÈS À INTERNET ?

Nos équipes continuent de vous accueillir, restent à votre écoute et à votre disposition, toute l'année, pour vous renseigner, vous inscrire et vous aider dans vos démarches.

### INSCRIPTIONS

VOUS POUVEZ AUSSI VOUS INSCRIRE DANS VOTRE CENTRE PARIS ANIM', EN VOUS DÉPLAÇANT :

LA SEMAINE DU 21 JUIN :

#### CLAVEL

INSCRIPTIONS :

MERCREDI 7 SEPTEMBRE - 10h

#### PLACE DES FÊTES

INSCRIPTIONS :

LUNDI 6 SEPTEMBRE - 10h

#### CURIAL

INSCRIPTIONS :

LUNDI 6 SEPTEMBRE - 10h

#### RÉBEVAL

INSCRIPTIONS :

MERCREDI 7 SEPTEMBRE - 10h

#### MATHIS

INSCRIPTIONS :

LUNDI 6 SEPTEMBRE - 10h

#### SOLIDARITÉ A. MERCIER

INSCRIPTIONS :

MERCREDI 7 SEPTEMBRE - 10h

### PIÈCES À FOURNIR LE JOUR DE L'INSCRIPTION :

En fonction de votre situation, pour la détermination du tarif d'activité, selon un ordre de priorité, il faut fournir les justificatifs suivants :

- Famille ou personne seule avec 1 enfant : notification de la caisse des écoles ou attestation de la CAF (datant de moins de 3 mois) indiquant le quotient familial. À défaut, dernier avis d'imposition à la date de l'inscription des personnes composant le foyer.
- Couple ou célibataire, sans enfant : dernier avis d'imposition à la date de l'inscription. Dans le cas où l'utilisateur ne souhaite pas justifier de sa situation, le tarif correspondant au quotient familial 10 s'applique.
- Famille ou personne seule avec 2 enfants et plus : notification de la caisse des écoles ou attestation de la CAF (datant de moins de 3 mois) indiquant le quotient familial.

#### Calcul du Quotient Familial à partir d'un avis d'imposition :

QF= revenu fiscal de référence /12 /nombre de parts mentionné sur l'avis d'imposition.

la ligue de  
l'enseignement  
Fédération de Paris

ÉQUIPEMENTS GÉRÉS PAR LA LIGUE DE L'ENSEIGNEMENT  
- FÉDÉRATION DE PARIS -  
167 Boulevard de la Villette - 75010 Paris  
01 53 38 85 00 / [ligueparis@ligueparis.org](mailto:ligueparis@ligueparis.org)  
[www.ligueparis.org](http://www.ligueparis.org)

Fédération départementale de la Ligue de l'enseignement.  
SIREN : 784 414 369

[@LigueParis](https://www.facebook.com/LigueParis) [@ligue\\_paris](https://www.instagram.com/ligue_paris) [@LigueParis](https://www.twitter.com/LigueParis)

Conception graphique :  
Farid Mekbel - Mass Confusion / [farid@mconfusion.com](mailto:farid@mconfusion.com)  
Impression : PLANÈTE GRAPHIQUE / [planete.gr@orange.fr](mailto:planete.gr@orange.fr)



Rejoins-nous vite  
télécharge l'app !  
Android - iOS

pass  
Culture



Tu as 18 ans !  
Profite de 300€ pour  
découvrir les activités  
de ton Centre Paris  
Anim'.

L'année de tes 18 ans, le Pass Culture te permet d'avoir accès à une application sur laquelle tu disposes de **300€ pendant 24 mois** pour des **activités culturelles**.

Nous sommes partenaires du Pass Culture, tu peux donc payer ton activité grâce à ce dispositif (dans les catégories de danse, d'arts plastiques, de musique ou d'arts du spectacle).

Par ailleurs, les étudiant-es, apprenti-es, volontaires du service civique et bénéficiaires de la garantie jeunes payent le tarif du Quotient Familiale 2.

[pass.culture.fr](https://pass.culture.fr)

## CENTRE CLAVEL

Au fond d'un passage calme et ensoleillé, le centre **Paris Anim' Clavel** propose de nombreux ateliers sportifs et artistiques ainsi que des spectacles, festivals, concerts...

Plus qu'un centre d'animation, le centre Paris Anim Clavel est un lieu de **rencontres** et d'**échanges**.

Sur une surface de 380 m<sup>2</sup>, il dispose de cinq salles en rez-de-chaussée pour la pratique de la danse, la musique, la sculpture, le dessin, **toutes les salles sont accessibles aux personnes en situation de handicap**.

Au-delà des ateliers, le centre propose de nombreux événements et animations conviviales ayant pour but de favoriser «le faire et le vivre ensemble». Des espaces sont proposés aux **associations et aux compagnies d'arts vivants** dans une dynamique de rencontres et d'échanges. Aux beaux jours le centre organise une grande fête pour se retrouver dans le jardin.

### TERRAIN SPORTIF

Un terrain sportif permet la pratique d'activités toute l'année en extérieur de façon libre ou encadrée (mini-tennis, football, basketball et multisports pour les plus jeunes). Des tournois y sont organisés plusieurs fois par mois pour les jeunes à partir de 10 ans.

### CINÉ CLAVEL

En partenariat avec le collectif d'habitants *Comme sur un Plateau* et l'association *Trajectoires*, des projections gratuites sont organisées un jeudi par mois.

### REPAIR' CAFÉ CLAVEL

Des bénévoles vous accueillent un jeudi par mois pour réparer les petits électroménagers, vélos, coutures...

### COMPOST

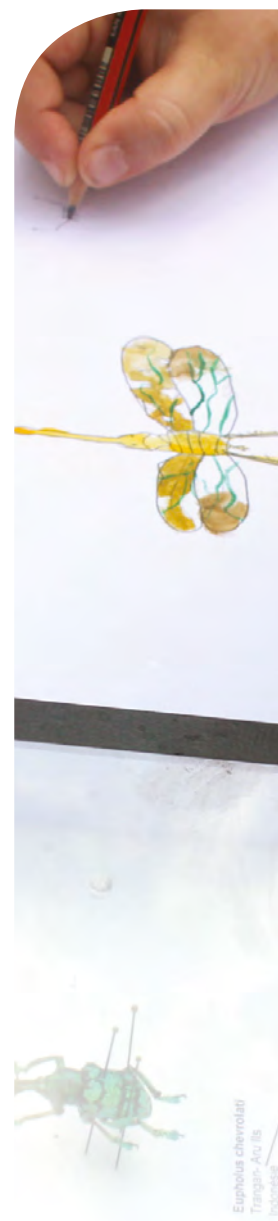
Compost et un lombric compost sont à votre disposition pendant les heures d'ouverture du centre.

### BOÎTE À DON

Venez déposer ou récupérer des objets et vêtements pour leur redonner une seconde vie.

### JARDIN PÉDAGOGIQUE

En construction, venez participer à sa création tous les lundis de 14h30 à 16h30.



## EXPOSITIONS

Toutes les 3 semaines le hall d'exposition du centre d'une surface de 80 m<sup>2</sup> équipé de cimaises, et de murs extérieurs pour le graff peuvent accueillir de nombreux artistes, et ce tout au long de l'année.

## JEUNESSE

Un accompagnement personnalisé vers le BAFA citoyen et les projets artistiques.

2021

**Samedi 25 Septembre** Village Eco citoyen #3

**Mercredi 20 Octobre** Fête de la soupe

**En Novembre** Festival des solidarités

## MAIS AUSSI EN 2022

**En Février** Concours artistique #Paris talent scène

**En Mars** cultivons l'égalité

**En Juin** Festival FK-Hip Hop



## INFORMATIONS PRATIQUES

## CLAVEL

24 bis, rue Clavel – 75019 PARIS

caclavel@ligueparis.org

f @CentreClavel

01 42 40 87 78

 Buttes Chaumont

 Pyrénées

## HORAIRES ET JOURS D'OUVERTURE\*

**Lundi** : 9h30 - 12h45 / 13h45 - 21h30

**Mardi** : 9h30 - 12h45 / 13h45 - 21h30

**Mercredi** : 9h30 - 12h45 / 13h45 - 21h30

**Jeudi** : 9h30 - 12h45 / 13h45 - 21h30

**Vendredi** : 9h30 - 12h45 / 13h45 - 21h30

**Samedi** : 9h30 - 12h45 / 13h45 - 18h

\*hors vacances scolaires

ACTIVITÉS	ÂGES	JOUR	HORAIRES	NIVEAU
<b>ACTIVITÉS TECHNIQUES ET SCIENTIFIQUES</b>				
<b>LES PETITS BAROUDEURS-EUSES</b>	4 - 6 ANS	JEUDI	17:00 - 18:00	
<b>ARTS DU SPECTACLE</b>				
<b>ACROBATIE PARENT-ENFANT</b>	5 - 7 ANS	LUNDI	17:00 - 18:15	
<b>ARTS PLASTIQUES</b>				
<b>LES PETITS ARTISTES</b>	5 - 6 ANS	VENDREDI	17:00 - 18:00	
<b>DANSES</b>				
<b>DANSE MODERNE</b>	5 - 6 ANS	SAMEDI	14:00 - 15:00	
<b>ÉVEIL DANSE</b>	3 - 4 ANS	JEUDI	16:45 - 17:30	
<b>ÉVEIL DANSE</b>	4 - 5 ANS	MARDI	16:45 - 17:30	
<b>ÉVEIL DANSE</b>	4 - 5 ANS	MERCREDI	16:30 - 17:15	
<b>ÉVEIL DANSE</b>	4 - 5 ANS	JEUDI	17:30 - 18:15	
<b>ÉVEIL DANSE</b>	5 - 6 ANS	MARDI	17:30 - 18:15	
<b>HIP-HOP</b>	5 - 6 ANS	MERCREDI	17:30 - 18:30	
<b>LANGUES</b>				
<b>ANGLAIS</b>	4 - 5 ANS	MERCREDI	15:30 - 16:15	
<b>ANGLAIS</b>	5 - 6 ANS	LUNDI	16:45 - 17:45	
<b>MUSIQUES</b>				
<b>ÉVEIL MUSICAL</b>	3 - 4 ANS	MERCREDI	14:45 - 15:30	
<b>ÉVEIL MUSICAL</b>	3 - 4 ANS	SAMEDI	14:45 - 15:30	
<b>ÉVEIL MUSICAL</b>	4 - 5 ANS	LUNDI	16:45 - 17:30	
<b>ÉVEIL MUSICAL</b>	4 - 5 ANS	MERCREDI	14:00 - 14:45	
<b>ÉVEIL MUSICAL</b>	4 - 5 ANS	SAMEDI	14:00 - 14:45	
<b>ÉVEIL MUSICAL</b>	5 - 6 ANS	LUNDI	17:30 - 18:15	
<b>PIANO-COLLECTIF</b>	4 - 5 ANS	SAMEDI	10:30 - 11:15	
<b>PIANO-COLLECTIF</b>	5 - 6 ANS	SAMEDI	11:15 - 12:00	
<b>SPORTS</b>				
<b>MINI-FOOT**</b>	5 - 6 ANS	LUNDI	17:00 - 18:00	
<b>MINI-TENNIS**</b>	5 - 6 ANS	SAMEDI	09:45 - 10:30	
<b>SPORTS COLLECTIFS**</b>	5 - 6 ANS	MERCREDI	14:00 - 15:00	

\*\* Activité extérieur, en cas d'intempérie se référer aux conditions générales d'inscriptions.

ACTIVITÉS	ÂGES	JOUR	HORAIRES	NIVEAU
-----------	------	------	----------	--------

## ACTIVITÉS TECHNIQUES ET SCIENTIFIQUES

LES PETITS BAROUDEURS-EUSES	7 - 9 ANS	JEUDI	18:00 - 19:15	
LES PETITS SCIENTIFIQUES	7 - 10 ANS	MARDI	17:15 - 18:45	

## ARTS DU SPECTACLE

ACROBATIE PARENT-ENFANT	5 - 7 ANS	LUNDI	17:00 - 18:15	
ARTS DU CIRQUE	6 - 8 ANS	VENDREDI	16:45 - 17:45	
ARTS DU CIRQUE	9 - 10 ANS	VENDREDI	17:45 - 18:45	
THÉÂTRE	6 - 8 ANS	SAMEDI	14:00 - 15:00	
THÉÂTRE	9 - 12 ANS	LUNDI	17:00 - 18:30	
THÉÂTRE	9 - 12 ANS	SAMEDI	15:00 - 16:30	

## ARTS PLASTIQUES

ARTS PLASTIQUES	6 - 8 ANS	MARDI	17:00 - 18:30	
ARTS PLASTIQUES	6 - 8 ANS	SAMEDI	09:30 - 11:00	
ARTS PLASTIQUES	8 - 10 ANS	MERCREDI	14:00 - 15:30	
ARTS PLASTIQUES	8 - 10 ANS	SAMEDI	11:00 - 12:30	
BANDE DESSINÉE	8 - 12 ANS	MERCREDI	15:45 - 17:15	
BANDE DESSINÉE	10 - 15 ANS	MERCREDI	17:15 - 18:45	
DESSIN-PEINTURE	10 - 13 ANS	MERCREDI	15:30 - 17:00	
GRAFFITI	10 - 12 ANS	SAMEDI	14:00 - 15:30	
POTERIE-CÉRAMIQUE-MODELAGE	5 - 7 ANS	LUNDI	16:45 - 17:45	
POTERIE-CÉRAMIQUE-MODELAGE	8 - 10 ANS	LUNDI	17:45 - 18:45	

## DANSES

DANSE MODERNE	7 - 8 ANS	SAMEDI	15:00 - 16:00	
DANSE MODERNE JAZZ	9 - 12 ANS	MERCREDI	14:30 - 15:30	
HIP-HOP	7 - 10 ANS	MERCREDI	18:30 - 19:30	
INITIATION DANSE	6 - 8 ANS	MERCREDI	15:30 - 16:30	

## JEUX ET JEUX DE L'ESPRIT

A QUOI TU PENSES ?	6 - 7 ANS	JEUDI	16:45 - 17:30	
A QUOI TU PENSES ?	8 - 9 ANS	JEUDI	17:30 - 18:30	

## LANGUES

ANGLAIS	6 - 7 ANS	MERCREDI	16:15 - 17:00	
ANGLAIS	7 - 9 ANS	LUNDI	17:45 - 18:45	

ACTIVITÉS	ÂGES	JOUR	HORAIRES	NIVEAU
-----------	------	------	----------	--------

## LANGUES

ANIM'DEVOIRS*	9 - 11 ANS	VENDREDI	17:00 - 18:30	
ANIM'DEVOIRS*	11 - 14 ANS	VENDREDI	18:30 - 20:00	

## MUSIQUES

GUITARE CLASSIQUE-COLLECTIF	6 - 99 ANS	SAMEDI	15:15 - 16:30	INTERMÉDIAIRE
GUITARE CLASSIQUE-COLLECTIF	7 - 15 ANS	MARDI	17:00 - 18:00	DÉBUTANT
GUITARE CLASSIQUE-COLLECTIF	7 - 15 ANS	MARDI	18:00 - 19:00	INTERMÉDIAIRE
GUITARE CLASSIQUE-COLLECTIF	7 - 15 ANS	JEUDI	17:00 - 18:00	DÉBUTANT
GUITARE CLASSIQUE-COLLECTIF	7 - 15 ANS	JEUDI	18:00 - 19:00	INTERMÉDIAIRE
GUITARE CLASSIQUE-COLLECTIF	7 - 10 ANS	SAMEDI	14:00 - 15:15	DÉBUTANT
PIANO-COLLECTIF	6 - 7 ANS	MARDI	16:45 - 17:45	
PIANO-COLLECTIF	6 - 7 ANS	VENDREDI	16:45 - 17:45	DÉBUTANT
PIANO-COLLECTIF	7 - 9 ANS	MARDI	17:45 - 18:45	
PIANO-COLLECTIF	8 - 9 ANS	VENDREDI	17:45 - 18:45	DÉBUTANT
PIANO-COLLECTIF	10 - 15 ANS	MERCREDI	16:15 - 17:30	
PIANO-COLLECTIF	10 - 15 ANS	VENDREDI	18:45 - 19:45	INITIÉ

## SPORTS

MINI-FOOT**	5 - 7 ANS	VENDREDI	17:00 - 18:00	
MINI-FOOT**	6 - 8 ANS	LUNDI	18:00 - 19:00	
MINI-FOOT**	6 - 8 ANS	MERCREDI	16:15 - 17:15	
MINI-FOOT**	7 - 10 ANS	LUNDI	19:00 - 20:00	
MINI-FOOT***	9 - 12 ANS	MERCREDI	15:00 - 16:00	
MINI-TENNIS	6 - 7 ANS	SAMEDI	10:30 - 11:15	
MINI-TENNIS	7 - 8 ANS	SAMEDI	11:15 - 12:00	
MULTISPORTS* **	10 - 17 ANS	MARDI	18:00 - 20:00	
MULTISPORTS* **	10 - 17 ANS	MERCREDI	17:15 - 20:00	
MULTISPORTS* **	10 - 17 ANS	JEUDI	17:00 - 20:00	
MULTISPORTS* **	10 - 17 ANS	VENDREDI	18:00 - 20:00	
MULTISPORTS* **	10 - 17 ANS	SAMEDI	14:00 - 18:00	
SPORTS COLLECTIFS**	7 - 10 ANS	MARDI	17:00 - 18:00	
SPORTS COLLECTIFS****	9 - 12 ANS	SAMEDI	11:30 - 12:30	
TENNIS***	8 - 10 ANS	MERCREDI	16:30 - 17:30	

\* Activité gratuite

\*\* Activité extérieur, en cas d'intempérie se référer aux conditions générales d'inscriptions.

\*\*\* Activité extérieur, au TEP Jandelle en cas d'intempérie se référer aux conditions générales d'inscriptions.

\*\*\*\* Au gymnase Atlas, Basket et Volley



ACTIVITÉS	ÂGES	JOUR	HORAIRES	NIVEAU
<b>SPORTS</b>				
<b>TENNIS***</b>	10 - 12 ANS	LUNDI	17:00 - 18:00	
<b>TENNIS***</b>	10 - 12 ANS	MERCREDI	17:30 - 18:30	
<b>TENNIS DE TABLE**</b>	9 - 12 ANS	MERCREDI	14:00 - 15:00	

\*\* Activité extérieur, en cas d'intempérie se référer aux conditions générales d'inscriptions.

\*\*\* Activité extérieur, au TEP Jandelle en cas d'intempérie se référer aux conditions générales d'inscriptions.



©photo @D.N AUCANTE - 2021

ACTIVITÉS	ÂGES	JOUR	HORAIRES	NIVEAU
<b>ARTS DU SPECTACLE</b>				
<b>THÉÂTRE</b>	13 - 17 ANS	SAMEDI	16:30 - 18:00	
<b>ARTS PLASTIQUES</b>				
<b>BANDE DESSINÉE</b>	10 - 15 ANS	MERCREDI	17:15 - 18:45	
<b>DESSIN ET COULEURS</b>	12 - 30 ANS	JEUDI	18:00 - 20:00	
<b>DESSIN-PEINTURE</b>	10 - 13 ANS	MERCREDI	15:30 - 17:00	
<b>DESSIN-PEINTURE</b>	13 - 17 ANS	MERCREDI	17:00 - 18:30	
<b>LANGUES</b>				
<b>ANIM'DEVOIRS*</b>	11 - 14 ANS	VENDREDI	18:30 - 20:00	
<b>ESPAGNOL</b>	12 - 15 ANS	MERCREDI	18:00 - 19:00	
<b>MUSIQUES</b>				
<b>GUITARE CLASSIQUE-COLLECTIF</b>	6 - 99 ANS	SAMEDI	15:15 - 16:30	INTERMÉDIAIRE
<b>GUITARE CLASSIQUE-COLLECTIF</b>	7 - 15 ANS	MARDI	17:00 - 18:00	DÉBUTANT
<b>GUITARE CLASSIQUE-COLLECTIF</b>	7 - 15 ANS	MARDI	18:00 - 19:00	INTERMÉDIAIRE
<b>GUITARE CLASSIQUE-COLLECTIF</b>	7 - 15 ANS	JEUDI	17:00 - 18:00	DÉBUTANT
<b>GUITARE CLASSIQUE-COLLECTIF</b>	7 - 15 ANS	JEUDI	18:00 - 19:00	INTERMÉDIAIRE
<b>PIANO-COLLECTIF</b>	10 - 15 ANS	MERCREDI	16:15 - 17:30	
<b>PIANO-COLLECTIF</b>	10 - 15 ANS	VENDREDI	18:45 - 19:45	INITIÉ
<b>SPORTS</b>				
<b>MULTISPORTS* **</b>	10 - 17 ANS	MARDI	18:00 - 20:00	
<b>MULTISPORTS* **</b>	10 - 17 ANS	MERCREDI	17:15 - 20:00	
<b>MULTISPORTS* **</b>	10 - 17 ANS	JEUDI	17:00 - 20:00	
<b>MULTISPORTS* **</b>	10 - 17 ANS	VENDREDI	18:00 - 20:00	
<b>MULTISPORTS* **</b>	10 - 17 ANS	SAMEDI	14:00 - 18:00	
<b>TENNIS***</b>	13 - 17 ANS	LUNDI	18:00 - 19:00	
<b>TENNIS***</b>	13 - 17 ANS	MERCREDI	18:30 - 19:30	
<b>TENNIS DE TABLE**</b>	12 - 14 ANS	MERCREDI	15:00 - 16:00	

\* Activité gratuite

\*\* Activité extérieur, en cas d'intempérie se référer aux conditions générales d'inscriptions.

\*\*\* Activité extérieur, au TEP Jandelle en cas d'intempérie se référer aux conditions générales d'inscriptions.

ACTIVITÉS	ÂGES	JOUR	HORAIRES	NIVEAU
<b>ACTIVITÉS TECHNIQUES ET SCIENTIFIQUES</b>				
<b>OENOLOGIE***</b>	18 - 99 ANS	MERCREDI	19:00 - 21:00	
<b>ARTS DU SPECTACLE</b>				
<b>ACROBATIE</b>	15 - 99 ANS	LUNDI	18:15 - 19:30	
<b>IMPROVISATION THÉÂTRALE</b>	15 - 99 ANS	SAMEDI	10:00 - 12:00	
<b>THÉÂTRE</b>	13 - 17 ANS	SAMEDI	16:30 - 18:00	
<b>ARTS PLASTIQUES</b>				
<b>BANDE DESSINÉE</b>	16 - 30 ANS	MERCREDI	18:45 - 20:15	
<b>DESSIN À L'HUILE À L'EAU</b>	15 - 99 ANS	JEUDI	16:00 - 18:00	
<b>DESSIN ET COULEURS</b>	12 - 30 ANS	JEUDI	18:00 - 20:00	
<b>DESSIN-PEINTURE</b>	13 - 17 ANS	MERCREDI	17:00 - 18:30	
<b>DESSIN-PEINTURE AQUARELLE</b>	15 - 99 ANS	LUNDI	10:00 - 12:30	
<b>DESSIN-PEINTURE AQUARELLE</b>	15 - 99 ANS	LUNDI	14:00 - 16:30	
<b>DESSIN-PEINTURE AQUARELLE</b>	15 - 99 ANS	LUNDI	18:30 - 21:00	
<b>DESSIN-PEINTURE AQUARELLE</b>	15 - 99 ANS	MARDI	14:15 - 16:45	
<b>DESSIN-PEINTURE AQUARELLE</b>	15 - 99 ANS	MARDI	19:00 - 21:00	
<b>DESSIN-PEINTURE AQUARELLE</b>	15 - 99 ANS	MERCREDI	18:30 - 20:30	
<b>DESSIN-PEINTURE AQUARELLE</b>	15 - 99 ANS	VENDREDI	14:00 - 16:30	
<b>ENCADREMENT</b>	15 - 99 ANS	JEUDI	14:00 - 17:00	
<b>ENCADREMENT</b>	15 - 99 ANS	JEUDI	18:30 - 20:30	
<b>ENCADREMENT</b>	15 - 99 ANS	VENDREDI	09:45 - 12:45	
<b>RESTAURATION DE TABLEAUX</b>	15 - 99 ANS	JEUDI	09:45 - 12:45	
<b>RESTAURATION DE TABLEAUX</b>	15 - 99 ANS	VENDREDI	14:00 - 17:00	
<b>SCULPTURE SUR BOIS</b>	15 - 99 ANS	VENDREDI	19:00 - 21:00	
<b>SCULPTURE-MODELAGE</b>	15 - 99 ANS	LUNDI	14:00 - 16:30	
<b>SCULPTURE-MODELAGE</b>	15 - 99 ANS	LUNDI	18:45 - 21:15	INITIÉ
<b>DANSES</b>				
<b>BARRE AU SOL</b>	15 - 99 ANS	MERCREDI	19:45 - 21:15	
<b>DANSE MODERNE</b>	15 - 99 ANS	SAMEDI	16:00 - 17:30	
<b>DANSE MODERNE JAZZ</b>	15 - 99 ANS	LUNDI	19:45 - 21:15	
<b>LANGUES</b>				
<b>ANGLAIS</b>	18 - 99 ANS	MARDI	14:00 - 15:30	INTERMÉDIAIRE
<b>ESPAGNOL</b>	15 - 99 ANS	MERCREDI	19:00 - 20:30	

\*\*\* Cette activité a des frais de participation supplémentaire

ACTIVITÉS	ÂGES	JOUR	HORAIRES	NIVEAU
<b>LANGUES</b>				
<b>ITALIEN</b>	18 - 99 ANS	JEUDI	09:45 - 11:15	DÉBUTANT
<b>ITALIEN</b>	18 - 99 ANS	JEUDI	11:15 - 12:45	INITIÉ
<b>MUSIQUES</b>				
<b>GUITARE CLASSIQUE-COLLECTIF</b>	6 - 99 ANS	SAMEDI	15:15 - 16:30	INTERMÉDIAIRE
<b>PIANO-COLLECTIF</b>	15 - 99 ANS	MERCREDI	17:30 - 18:45	
<b>REMISE EN FORME</b>				
<b>BODY FITNESS</b>	15 - 99 ANS	MARDI	18:30 - 19:30	
<b>BODY FITNESS</b>	15 - 99 ANS	MARDI	19:30 - 20:30	
<b>CARDIO ET RENFORCEMENT MUSCULAIRE</b>	15 - 99 ANS	VENDREDI	19:00 - 20:00	
<b>GYM TONIQUE</b>	18 - 99 ANS	SAMEDI	10:00 - 11:00	
<b>PILATES</b>	15 - 99 ANS	LUNDI	10:00 - 11:00	
<b>PILATES</b>	15 - 99 ANS	VENDREDI	10:00 - 11:00	
<b>PILATES</b>	15 - 99 ANS	VENDREDI	11:00 - 12:00	
<b>STRETCHING</b>	15 - 99 ANS	LUNDI	11:00 - 12:00	
<b>STRETCHING &amp; RELAXATION</b>	15 - 99 ANS	VENDREDI	20:00 - 21:15	
<b>YOGA</b>	15 - 99 ANS	MERCREDI	11:00 - 12:15	
<b>YOGA</b>	15 - 99 ANS	SAMEDI	09:45 - 11:15	
<b>YOGA PARENT-ENFANT</b>	15 - 99 ANS	MERCREDI	10:00 - 11:00	
<b>ZUMBA</b>	15 - 99 ANS	SAMEDI	11:00 - 12:00	
<b>SPORTS</b>				
<b>MULTISPORTS* **</b>	10 - 17 ANS	MARDI	18:00 - 20:00	
<b>MULTISPORTS* **</b>	10 - 17 ANS	MERCREDI	17:15 - 20:00	
<b>MULTISPORTS* **</b>	10 - 17 ANS	JEUDI	17:00 - 20:00	
<b>MULTISPORTS* **</b>	10 - 17 ANS	VENDREDI	18:00 - 20:00	
<b>MULTISPORTS* **</b>	10 - 17 ANS	SAMEDI	14:00 - 18:00	
<b>TENNIS***</b>	13 - 17 ANS	LUNDI	18:00 - 19:00	
<b>TENNIS***</b>	13 - 17 ANS	MERCREDI	18:30 - 19:30	
<b>TENNIS***</b>	15 - 99 ANS	LUNDI	19:00 - 20:00	DÉBUTANT
<b>TENNIS***</b>	15 - 99 ANS	LUNDI	20:00 - 21:00	INITIÉ
<b>TENNIS***</b>	15 - 99 ANS	MERCREDI	19:30 - 20:30	

\* Activité gratuite

\*\* Activité extérieur, en cas d'intempérie se référer aux conditions générales d'inscriptions.

\*\*\* Activité extérieur, au TEP Jandelle en cas d'intempérie se référer aux conditions générales d'inscriptions.



©photo @DAN ALICANT - 2021

## INFORMATIONS PRATIQUES

### CURIAL

16 rue Colette Magny – 75019 PARIS  
 cacurial@ligueparis.org

📍 @CentreCurial  
 01 40 34 91 69

🚇 **M 7** Crimée

🚊 **T 3b** Rosa Parks

🚊 **RER E** Rosa Parks

### HORAIRES ET JOURS D'OUVERTURE\*

<b>Lundi</b>	: 10h-13h / 14h-21h30
<b>Mardi</b>	: 10h-13h / 14h-21h30**
<b>Mercredi</b>	: 10h-13h / 14h-21h30
<b>Jeudi</b>	: 10h-13h / 14h-21h30*
<b>Vendredi</b>	: 10h-13h / 14h-21h30**
<b>Samedi</b>	: 14h à 20h*

\* jusqu'à minuit pour les spectacles

\*\* jusqu'à minuit pour les nocturnes

## CENTRE CURIAL

Situé au cœur de la Cité Michelet, le Centre Curial est un équipement de 1 134m<sup>2</sup> qui propose une diversité d'activités culturelles et de loisirs pour tous. Cet équipement multidisciplinaire dispose de tout un pôle dédié à la musique. Avec sa salle de spectacle, son studio d'enregistrement, son studio de répétition et ses salles de pratiques musicales, il offre des possibilités de travail idéales pour les mélomanes.

Au-delà de l'aspect musical, le Centre Curial propose une diversité d'activités thématiques : arts plastiques, sciences et techniques, danses, remise en forme, sports, linguistiques, arts du spectacle, etc. encadrées par des professionnels-les. Le centre propose également de nombreux spectacles, et animations conviviales axées sur les cultures du monde, ayant pour but de favoriser « le faire et vivre ensemble » : concert, théâtre, ciné-débat, etc.



### STUDIOS D'ENREGISTREMENT ET DE RÉPÉTITION

Les studios d'enregistrement et de répétition du centre Curial sont mis à disposition aux musicien-nes, quels que soient leurs niveaux et leurs styles musicaux.

- Studio de répétition (32 m<sup>2</sup>) entièrement équipé.
- Studio d'enregistrement (Cabine de 50 m<sup>2</sup> et régie de 25 m<sup>2</sup>)
- Enregistrements en live ou multipistes, mixage, mastering, MAO, post production...

### SALLE DE SPECTACLE - 400M<sup>2</sup>

Capacité de 150 places assises - 290 places debout, scène accessible aux personnes à mobilité réduite. La salle de spectacles accueille tous types d'événements (concerts, théâtre, projections, conférences, spectacles jeune public...). Elle peut également accueillir des répétitions (danse, théâtre, musique...).

Pour plus d'informations, fiche technique détaillée sur simple demande.

### CAFÉ ASSOCIATIF

Le Curial Café est mis à disposition aux associations pour leur permettre de faire connaître leurs activités à l'ensemble de la population et de proposer ainsi diverses animations de proximité.

### PÔLE JEUNESSE

Véritable lieu de proximité, le Pôle jeunesse est un outil d'information, un lieu d'épanouissement, de ressource et d'initiative pour la jeunesse. Ils disposent d'un accompagnement dans tous les domaines de la vie quotidienne (emploi, formation, logement, projet, santé...). Les jeunes sont également invités à co-construire leurs projets autour d'activités éducatives, sportives, citoyennes, de loisirs et culturelles.

### LES PRINCIPAUX ÉVÉNEMENTS PROPOSÉS CETTE SAISON

- FESTIVAL DES SOLIDARITÉS
- SOIRÉE LE PÈRE NOËL EST UN COMIQUE
- FESTIVAL DU CONTE
- EN MARS, CULTIVONS L'ÉGALITÉ
- SOIRÉE SCÈNE Ô FÉMININ
- FESTIVAL DU FILM CONTRE LE RACISME
- FESTIVAL DANSER À PARIS
- FESTIVAL DES CULTURES DU MONDE

ACTIVITÉS	ÂGES	JOUR	HORAIRES	NIVEAU
-----------	------	------	----------	--------

## ARTS DU SPECTACLE

ÉVEIL THÉÂTRE	4 - 6 ANS	LUNDI	17:00 - 18:00	
KAMISHIBAI PARENT-ENFANT	2 - 3 ANS	MERCREDI	10:30 - 11:30	

## ARTS PLASTIQUES

ARTS PLASTIQUES	2 - 3 ANS	LUNDI	17:00 - 17:45	
ARTS PLASTIQUES	4 - 5 ANS	LUNDI	17:45 - 18:30	
DESSIN-PASTEL-CRAYON	4 - 5 ANS	SAMEDI	14:00 - 15:00	

## DANSES

BABY DANSE PARENT-ENFANT	2 - 3 ANS	MERCREDI	14:00 - 15:00	
ÉVEIL CORPO MUSICAL PARENT/ENFANT	2 - 3 ANS	LUNDI	10:30 - 11:30	
ÉVEIL DANSE	4 - 5 ANS	JEUDI	18:00 - 19:00	
HIP-HOP	4 - 6 ANS	MERCREDI	15:00 - 16:00	
HIP-HOP	4 - 6 ANS	SAMEDI	15:00 - 16:00	

## MUSIQUES

ÉVEIL CORPO MUSICAL	2 - 3 ANS	JEUDI	17:00 - 18:00	
---------------------	-----------	-------	---------------	--

## SPORTS

ARTS MARTIAUX	4 - 5 ANS	MARDI	17:00 - 18:00	DÉBUTANT
JUDO	4 - 5 ANS	MERCREDI	16:30 - 17:30	
JUDO	4 - 5 ANS	JEUDI	17:00 - 18:00	
JUDO	4 - 5 ANS	SAMEDI	14:00 - 15:00	
TAEKWONDO	4 - 5 ANS	VENDREDI	17:00 - 18:00	



ACTIVITÉS	ÂGES	JOUR	HORAIRES	NIVEAU
-----------	------	------	----------	--------

## ACTIVITÉS TECHNIQUES ET SCIENTIFIQUES

PROJETS AUDIOVISUELS	8 - 12 ANS	MERCREDI	15:30 - 17:00	
----------------------	------------	----------	---------------	--

## ARTS DU SPECTACLE

THÉÂTRE	7 - 9 ANS	LUNDI	18:00 - 19:00	
THÉÂTRE	10 - 12 ANS	LUNDI	19:00 - 20:00	

## ARTS PLASTIQUES

COUTURE-CUSTOMISATION	10 - 12 ANS	MERCREDI	15:00 - 16:30	
DESSIN-PASTEL-CRAYON	6 - 7 ANS	SAMEDI	15:00 - 16:00	
DESSIN-PASTEL-CRAYON	8 - 9 ANS	SAMEDI	16:00 - 17:00	

## DANSES

DANSE AFRICAINE AVEC PERCUSSIONS	6 - 8 ANS	LUNDI	18:00 - 19:00	
DANSE AFRICAINE AVEC PERCUSSIONS	9 - 12 ANS	LUNDI	19:00 - 20:00	
DANSE CLASSIQUE	6 - 8 ANS	LUNDI	17:00 - 18:00	DÉBUTANT
DANSE CLASSIQUE	6 - 8 ANS	MARDI	17:00 - 18:00	DÉBUTANT
DANSE CLASSIQUE	8 - 10 ANS	MARDI	18:00 - 19:00	INITIÉ
HIP-HOP	7 - 9 ANS	MERCREDI	16:00 - 17:00	
HIP-HOP	7 - 9 ANS	SAMEDI	16:00 - 17:00	
HIP-HOP	10 - 12 ANS	MERCREDI	17:00 - 18:00	
MULTI-DANSE	6 - 8 ANS	VENDREDI	17:00 - 18:00	
MULTI-DANSE	9 - 12 ANS	VENDREDI	18:00 - 19:00	
RAGGA DANCE-HALL	10 - 12 ANS	SAMEDI	17:00 - 18:00	

## LANGUES

ANGLAIS	6 - 7 ANS	SAMEDI	14:00 - 15:00	
ANGLAIS	8 - 9 ANS	SAMEDI	15:00 - 16:00	
ANGLAIS	10 - 11 ANS	SAMEDI	16:00 - 17:00	
ANIM'DEVOIRS*	7 - 11 ANS	LUNDI	17:00 - 18:30	
ANIM'DEVOIRS*	7 - 11 ANS	MARDI	17:00 - 18:30	
ANIM'DEVOIRS*	7 - 11 ANS	JEUDI	17:00 - 18:30	

\* Activité gratuite

ACTIVITÉS	ÂGES	JOUR	HORAIRES	NIVEAU
<b>LANGUES</b>				
<b>ANIM'DEVOIRS*</b>	7 - 11 ANS	VENDREDI	17:00 - 18:30	
<b>MUSIQUES</b>				
<b>BATTERIE-SEMI COLLECTIF</b>	6 - 8 ANS	MARDI	18:00 - 19:00	DÉBUTANT
<b>BATTERIE-SEMI COLLECTIF</b>	8 - 12 ANS	MARDI	19:00 - 20:00	
<b>BATTERIE-SEMI COLLECTIF</b>	9 - 12 ANS	JEUDI	18:00 - 19:00	INTERMÉDIAIRE
<b>BATTERIE-SEMI COLLECTIF</b>	9 - 12 ANS	JEUDI	19:00 - 20:00	
<b>CHORALE</b>	6 - 8 ANS	MERCREDI	17:00 - 18:00	
<b>CHORALE</b>	9 - 12 ANS	MERCREDI	18:00 - 19:30	
<b>GUITARE CLASSIQUE-COLLECTIF</b>	6 - 8 ANS	MERCREDI	14:00 - 15:00	DÉBUTANT
<b>GUITARE CLASSIQUE-COLLECTIF</b>	6 - 8 ANS	MERCREDI	15:00 - 16:00	INITIÉ
<b>GUITARE CLASSIQUE-COLLECTIF</b>	9 - 12 ANS	MERCREDI	16:00 - 17:00	DÉBUTANT
<b>GUITARE CLASSIQUE-SEMI COLLECTIF</b>	8 - 12 ANS	VENDREDI	17:30 - 18:30	DÉBUTANT
<b>GUITARE CLASSIQUE-SEMI COLLECTIF</b>	8 - 12 ANS	VENDREDI	18:30 - 19:30	INITIÉ
<b>PIANO-SEMI COLLECTIF</b>	6 - 7 ANS	MERCREDI	14:00 - 15:00	DÉBUTANT
<b>PIANO-SEMI COLLECTIF</b>	6 - 7 ANS	JEUDI	16:45 - 17:45	INTERMÉDIAIRE
<b>PIANO-SEMI COLLECTIF</b>	6 - 7 ANS	SAMEDI	14:00 - 15:00	
<b>PIANO-SEMI COLLECTIF</b>	8 - 9 ANS	MARDI	17:30 - 18:30	INTERMÉDIAIRE
<b>PIANO-SEMI COLLECTIF</b>	8 - 9 ANS	MERCREDI	15:00 - 16:00	DÉBUTANT
<b>PIANO-SEMI COLLECTIF</b>	8 - 9 ANS	MERCREDI	16:00 - 17:00	DÉBUTANT
<b>PIANO-SEMI COLLECTIF</b>	8 - 9 ANS	JEUDI	17:45 - 18:45	INTERMÉDIAIRE
<b>PIANO-SEMI COLLECTIF</b>	8 - 9 ANS	SAMEDI	15:00 - 16:00	
<b>PIANO-SEMI COLLECTIF</b>	10 - 14 ANS	MARDI	18:30 - 19:30	INTERMÉDIAIRE
<b>PIANO-SEMI COLLECTIF</b>	10 - 14 ANS	MERCREDI	17:00 - 18:00	DÉBUTANT
<b>PIANO-SEMI COLLECTIF</b>	10 - 12 ANS	JEUDI	18:45 - 19:45	INTERMÉDIAIRE
<b>PIANO-SEMI COLLECTIF</b>	10 - 12 ANS	SAMEDI	16:00 - 17:00	
<b>VIOLON-SEMI COLLECTIF</b>	6 - 7 ANS	MERCREDI	14:00 - 15:00	DÉBUTANT
<b>VIOLON-SEMI COLLECTIF</b>	6 - 7 ANS	SAMEDI	14:00 - 15:00	INTERMÉDIAIRE
<b>VIOLON-SEMI COLLECTIF</b>	8 - 9 ANS	MERCREDI	15:00 - 16:00	DÉBUTANT
<b>VIOLON-SEMI COLLECTIF</b>	8 - 9 ANS	SAMEDI	15:00 - 16:00	INTERMÉDIAIRE
<b>VIOLON-SEMI COLLECTIF</b>	10 - 14 ANS	MERCREDI	16:00 - 17:00	DÉBUTANT

\* Activité gratuite

ACTIVITÉS	ÂGES	JOUR	HORAIRES	NIVEAU
<b>MUSIQUES</b>				
<b>VIOLON-SEMI COLLECTIF</b>	10 - 14 ANS	MERCREDI	17:00 - 18:00	INTERMÉDIAIRE
<b>VIOLON-SEMI COLLECTIF</b>	10 - 14 ANS	SAMEDI	16:00 - 17:00	INTERMÉDIAIRE
<b>SPORTS</b>				
<b>ARTS MARTIAUX</b>	6 - 8 ANS	MARDI	18:00 - 19:00	DÉBUTANT
<b>JUDO</b>	6 - 7 ANS	MERCREDI	17:30 - 18:30	
<b>JUDO</b>	6 - 7 ANS	JEUDI	18:00 - 19:00	
<b>JUDO</b>	6 - 7 ANS	SAMEDI	15:00 - 16:00	
<b>JUDO</b>	8 - 9 ANS	SAMEDI	16:00 - 17:00	
<b>JUDO</b>	10 - 12 ANS	SAMEDI	17:00 - 18:00	
<b>KARATÉ</b>	7 - 9 ANS	MERCREDI	14:00 - 15:00	
<b>KARATÉ</b>	10 - 12 ANS	MERCREDI	15:00 - 16:30	
<b>KUNG FU</b>	7 - 9 ANS	LUNDI	17:00 - 18:00	
<b>KUNG FU</b>	10 - 12 ANS	LUNDI	18:00 - 19:00	
<b>TAEKWONDO</b>	6 - 7 ANS	VENDREDI	18:00 - 19:00	



ACTIVITÉS	ÂGES	JOUR	HORAIRES	NIVEAU
-----------	------	------	----------	--------

## ACTIVITÉS TECHNIQUES ET SCIENTIFIQUES

PROJETS AUDIOVISUELS	13 - 17 ANS	MERCREDI	17:00 - 18:30	
----------------------	-------------	----------	---------------	--

## ARTS PLASTIQUES

COUTURE-CUSTOMISATION	13 - 17 ANS	MERCREDI	16:30 - 18:00	
-----------------------	-------------	----------	---------------	--

## DANSES

HIP-HOP	13 - 17 ANS	MERCREDI	18:00 - 19:30	
---------	-------------	----------	---------------	--

MULTI-DANSE	13 - 17 ANS	VENDREDI	19:00 - 20:30	
-------------	-------------	----------	---------------	--

RAGGA DANCE-HALL	13 - 17 ANS	SAMEDI	18:00 - 19:30	
------------------	-------------	--------	---------------	--

## LANGUES

ANGLAIS	13 - 17 ANS	SAMEDI	17:00 - 18:30	
---------	-------------	--------	---------------	--

## MUSIQUES

BATTERIE-SEMI COLLECTIF	13 - 17 ANS	MARDI	20:00 - 21:30	
-------------------------	-------------	-------	---------------	--

BATTERIE-SEMI COLLECTIF	13 - 17 ANS	JEUDI	20:00 - 21:00	
-------------------------	-------------	-------	---------------	--

PIANO-SEMI COLLECTIF	10 - 14 ANS	MARDI	18:30 - 19:30	INTERMÉDIAIRE
----------------------	-------------	-------	---------------	---------------

PIANO-SEMI COLLECTIF	10 - 14 ANS	MERCREDI	17:00 - 18:00	DÉBUTANT
----------------------	-------------	----------	---------------	----------

PIANO-SEMI COLLECTIF	13 - 17 ANS	SAMEDI	17:00 - 18:00	
----------------------	-------------	--------	---------------	--

PIANO-SEMI COLLECTIF	13 - 17 ANS	SAMEDI	18:00 - 19:00	
----------------------	-------------	--------	---------------	--

PIANO-SEMI COLLECTIF	14 - 17 ANS	JEUDI	19:45 - 20:45	INTERMÉDIAIRE
----------------------	-------------	-------	---------------	---------------

PIANO-SEMI COLLECTIF	15 - 17 ANS	MARDI	19:30 - 20:30	INTERMÉDIAIRE
----------------------	-------------	-------	---------------	---------------

PIANO-SEMI COLLECTIF	15 - 17 ANS	MERCREDI	18:00 - 19:00	DÉBUTANT
----------------------	-------------	----------	---------------	----------

VIOLON-SEMI COLLECTIF	10 - 14 ANS	MERCREDI	16:00 - 17:00	DÉBUTANT
-----------------------	-------------	----------	---------------	----------

VIOLON-SEMI COLLECTIF	10 - 14 ANS	MERCREDI	17:00 - 18:00	INTERMÉDIAIRE
-----------------------	-------------	----------	---------------	---------------

VIOLON-SEMI COLLECTIF	10 - 14 ANS	SAMEDI	16:00 - 17:00	INTERMÉDIAIRE
-----------------------	-------------	--------	---------------	---------------

VIOLON-SEMI COLLECTIF	15 - 17 ANS	SAMEDI	17:00 - 18:00	INTERMÉDIAIRE
-----------------------	-------------	--------	---------------	---------------

## SPORTS

BOXE THAÏLANDAISE	13 - 16 ANS	SAMEDI	14:00 - 16:00	
-------------------	-------------	--------	---------------	--

CROSSFIT	13 - 17 ANS	LUNDI	19:00 - 20:00	
----------	-------------	-------	---------------	--

ACTIVITÉS	ÂGES	JOUR	HORAIRES	NIVEAU
-----------	------	------	----------	--------

## ACTIVITÉ D'INSERTION

ACCOMPAGNEMENT INFORMATIQUE*	18 - 99 ANS	MARDI	18:00 - 19:30	
------------------------------	-------------	-------	---------------	--

ACCOMPAGNEMENT INFORMATIQUE*	18 - 99 ANS	JEUDI	17:00 - 18:30	
------------------------------	-------------	-------	---------------	--

ACCOMPAGNEMENT INFORMATIQUE*	18 - 99 ANS	VENDREDI	11:00 - 12:30	
------------------------------	-------------	----------	---------------	--

## ACTIVITÉS TECHNIQUES ET SCIENTIFIQUES

PROJETS AUDIOVISUELS	13 - 17 ANS	MERCREDI	17:00 - 18:30	
----------------------	-------------	----------	---------------	--

PROJETS AUDIOVISUELS	18 - 99 ANS	MERCREDI	18:30 - 20:30	
----------------------	-------------	----------	---------------	--

RÉALISATION DE COURT-MÉTRAGES	18 - 99 ANS	LUNDI	18:30 - 20:30	
-------------------------------	-------------	-------	---------------	--

RÉALISATION DE COURT-MÉTRAGES	18 - 99 ANS	MERCREDI	18:30 - 20:30	
-------------------------------	-------------	----------	---------------	--

## ARTS PLASTIQUES

COUTURE	18 - 99 ANS	MERCREDI	18:00 - 19:30	DÉBUTANT
---------	-------------	----------	---------------	----------

COUTURE	18 - 99 ANS	MERCREDI	19:30 - 21:30	INITIÉ
---------	-------------	----------	---------------	--------

COUTURE	18 - 99 ANS	VENDREDI	18:30 - 20:30	INITIÉ
---------	-------------	----------	---------------	--------

COUTURE-CUSTOMISATION	13 - 17 ANS	MERCREDI	16:30 - 18:00	
-----------------------	-------------	----------	---------------	--

## DANSES

DANSE AFRICAINE AVEC PERCUSSIONS	18 - 99 ANS	LUNDI	20:00 - 21:30	
----------------------------------	-------------	-------	---------------	--

DANSE GWO KA	15 - 99 ANS	MARDI	19:00 - 20:00	DÉBUTANT
--------------	-------------	-------	---------------	----------

DANSE GWO KA	18 - 99 ANS	MARDI	20:00 - 21:30	INITIÉ
--------------	-------------	-------	---------------	--------

DANSE ORIENTALE	18 - 99 ANS	MARDI	19:00 - 20:00	DÉBUTANT
-----------------	-------------	-------	---------------	----------

DANSE ORIENTALE	18 - 99 ANS	MARDI	20:00 - 21:30	INITIÉ
-----------------	-------------	-------	---------------	--------

HIP-HOP	13 - 17 ANS	MERCREDI	18:00 - 19:30	
---------	-------------	----------	---------------	--

MULTI-DANSE	13 - 17 ANS	VENDREDI	19:00 - 20:30	
-------------	-------------	----------	---------------	--

RAGGA DANCE-HALL	13 - 17 ANS	SAMEDI	18:00 - 19:30	
------------------	-------------	--------	---------------	--

RAGGA DANCE-HALL	18 - 99 ANS	MERCREDI	19:30 - 21:00	
------------------	-------------	----------	---------------	--

## LANGUES

ALPHABÉTISATION*	18 - 99 ANS	LUNDI	11:30 - 13:00	
------------------	-------------	-------	---------------	--

ALPHABÉTISATION*	18 - 99 ANS	LUNDI	14:00 - 15:30	
------------------	-------------	-------	---------------	--

ALPHABÉTISATION*	18 - 99 ANS	MERCREDI	10:00 - 11:30	
------------------	-------------	----------	---------------	--

\* Activité gratuite

ACTIVITÉS	ÂGES	JOUR	HORAIRES	NIVEAU
<b>LANGUES</b>				
<b>ALPHABÉTISATION*</b>	18 - 99 ANS	JEUDI	11:30 - 13:00	
<b>ANGLAIS</b>	13 - 17 ANS	SAMEDI	17:00 - 18:30	
<b>ANGLAIS</b>	18 - 99 ANS	MARDI	18:30 - 20:00	DÉBUTANT
<b>ATELIER D'ÉCRITURE DE SCÉNARIO</b>	18 - 99 ANS	SAMEDI	14:00 - 16:00	DÉBUTANT
<b>ATELIER D'ÉCRITURE DE SCÉNARIO</b>	18 - 99 ANS	SAMEDI	16:00 - 18:00	INITIÉ
<b>BAMBARA</b>	18 - 99 ANS	LUNDI	20:00 - 21:30	
<b>CHINOIS MANDARIN</b>	18 - 99 ANS	SAMEDI	17:00 - 18:30	
<b>FRANÇAIS LANGUE ÉTRANGÈRE*</b>	18 - 99 ANS	LUNDI	10:00 - 11:30	DÉBUTANT
<b>FRANÇAIS LANGUE ÉTRANGÈRE*</b>	18 - 99 ANS	MARDI	10:00 - 11:30	INITIÉ
<b>FRANÇAIS LANGUE ÉTRANGÈRE*</b>	18 - 99 ANS	JEUDI	10:00 - 11:30	DÉBUTANT
<b>FRANÇAIS LANGUE ÉTRANGÈRE*</b>	18 - 99 ANS	VENDREDI	10:00 - 11:30	INITIÉ
<b>LINGALA</b>	18 - 99 ANS	SAMEDI	18:30 - 20:00	
<b>RUSSE</b>	18 - 99 ANS	MARDI	20:00 - 21:30	DÉBUTANT
<b>SONINKÉ</b>	18 - 99 ANS	LUNDI	18:30 - 20:00	
<b>MUSIQUES</b>				
<b>BATTERIE-SEMI COLLECTIF</b>	13 - 17 ANS	MARDI	20:00 - 21:00	
<b>BATTERIE-SEMI COLLECTIF</b>	13 - 17 ANS	JEUDI	20:00 - 21:00	
<b>CHORALE</b>	18 - 99 ANS	MERCREDI	19:30 - 21:00	
<b>PIANO-SEMI COLLECTIF</b>	13 - 17 ANS	SAMEDI	17:00 - 18:00	
<b>PIANO-SEMI COLLECTIF</b>	13 - 17 ANS	SAMEDI	18:00 - 19:00	
<b>PIANO-SEMI COLLECTIF</b>	14 - 17 ANS	JEUDI	19:45 - 20:45	INTERMÉDIAIRE
<b>PIANO-SEMI COLLECTIF</b>	15 - 17 ANS	MARDI	19:30 - 20:30	INTERMÉDIAIRE
<b>PIANO-SEMI COLLECTIF</b>	15 - 17 ANS	MERCREDI	18:00 - 19:00	DÉBUTANT
<b>PIANO-SEMI COLLECTIF</b>	18 - 99 ANS	MARDI	20:30 - 21:30	INTERMÉDIAIRE
<b>PIANO-SEMI COLLECTIF</b>	18 - 99 ANS	MERCREDI	19:00 - 20:00	DÉBUTANT
<b>PIANO-SEMI COLLECTIF</b>	18 - 99 ANS	MERCREDI	20:00 - 21:00	INTERMÉDIAIRE
<b>PIANO-SEMI COLLECTIF</b>	18 - 99 ANS	JEUDI	20:45 - 21:45	INTERMÉDIAIRE
<b>VIOLON-SEMI COLLECTIF</b>	15 - 17 ANS	SAMEDI	17:00 - 18:00	INTERMÉDIAIRE
<b>VIOLON-SEMI COLLECTIF</b>	18 - 99 ANS	MERCREDI	18:00 - 19:00	DÉBUTANT
<b>REMISE EN FORME</b>				
<b>GYM DOUCE</b>	18 - 99 ANS	LUNDI	11:30 - 13:00	

\* Activité gratuite

ACTIVITÉS	ÂGES	JOUR	HORAIRES	NIVEAU
<b>REMISE EN FORME</b>				
<b>PILATES</b>	18 - 99 ANS	VENDREDI	19:00 - 20:00	DÉBUTANT
<b>PILATES</b>	18 - 99 ANS	VENDREDI	20:00 - 21:00	INTERMÉDIAIRE
<b>YOGA</b>	18 - 99 ANS	MERCREDI	18:30 - 20:00	DÉBUTANT
<b>YOGA</b>	18 - 99 ANS	MERCREDI	20:00 - 21:30	INITIÉ
<b>ZUMBA</b>	18 - 99 ANS	JEUDI	19:00 - 20:00	
<b>ZUMBA</b>	18 - 99 ANS	JEUDI	20:15 - 21:15	
<b>SPORTS</b>				
<b>BOXE ANGLAISE</b>	18 - 99 ANS	SAMEDI	18:00 - 20:00	
<b>BOXE THAILANDAISE</b>	13 - 16 ANS	SAMEDI	14:00 - 16:00	
<b>BOXE THAILANDAISE</b>	15 - 99 ANS	JEUDI	18:30 - 20:30	
<b>BOXE THAILANDAISE</b>	15 - 99 ANS	SAMEDI	12:00 - 14:00	
<b>CROSSFIT</b>	13 - 17 ANS	LUNDI	19:00 - 20:00	
<b>GYM TONIQUE</b>	18 - 99 ANS	VENDREDI	10:30 - 12:00	
<b>RENFORCEMENT MUSCULAIRE</b>	18 - 99 ANS	LUNDI	20:00 - 21:30	
<b>SELF DÉFENSE</b>	15 - 99 ANS	JEUDI	19:00 - 21:00	





## INFORMATIONS PRATIQUES

### MATHIS

15, rue Mathis – 75019 PARIS  
camathis@ligueparis.org

Facebook @CentreMathis  
01 40 34 50 80

60 54 Crimée

7 Crimée

### HORAIRES ET JOURS D'OUVERTURE\*

**Lundi** : 9h45 - 12h30 / 13h30 - 22h  
**Mardi** : 9h30 - 12h30 / 13h30 - 22h  
**Mercredi** : 9h45 - 22h  
**Jeudi** : 9h30 - 12h30 / 13h30 - 22h  
**Vendredi** : 9h30 - 12h30 / 13h30 - 22h  
**Samedi** : 9h45 - 22h

\*hors vacances scolaires



## CENTRE MATHIS

De la **musique** à la **danse** en passant par le **sport**, les **arts plastiques**, le **théâtre** ou les **langues**, tous les **ateliers** sont **encadrés par des professionnel·les**. Au-delà des activités courantes, le **Centre Mathis** est avant tout un **lieu de convivialité**. **Tout au long de l'année**, l'équipe et ses partenaires vous proposent des **animations variées** ainsi que **divers événements** autour de **thématiques citoyennes**. La **salle de spectacle** accueille tous types de prestations : **théâtre, danse, concerts, projections, spectacles « jeune public »**. Elle est également **disponible à la location** pour des **répétitions** ou **résidences**. **Trois dates par mois** sont réservées pour **promouvoir la jeune création**.

Tous **nos locaux** sont entièrement **accessibles aux personnes en situation de handicap**.

### LA SALLE MATHIS

- JAUGE : 103 places, plus 4 places pour fauteuils roulants.
- PLATEAU SURÉLEVÉ de 75 cm.
- DIMENSIONS DU PLATEAU-SCÈNE : 9 m d'ouverture
- LARGEUR USUELLE : 8 m
- PROFONDEUR MAXIMALE : 5 m
- HAUTEUR SOUS PLAFOND : 2.5 à 3 m
- ENTRÉE ET SORTIES COULISSES PAR PENDRILLONS.
- BOUCLE MAGNÉTIQUE AMPLIFIÉE POUR MALENTENDANT-ES.

### PROGRAMMATION

- SPECTACLES ET PROJECTIONS JEUNE PUBLIC DURANT LES VACANCES SCOLAIRES
- EXPOSITIONS PÉDAGOGIQUES ET ARTISTIQUES
- ACCUEIL DE PROJETS ARTISTIQUES
- LOCATION DE SALLES

### PRINCIPAUX ÉVÈNEMENTS

- LE FESTISOL' - solidarité internationale.
- « PARIS TALENT SCÈNE! » - concours de jeunes talents.
- LA QUINZAINE CINÉMATHIS - projections gratuites pour tou·tes.
- « EN MARS, CULTIVONS L'ÉGALITÉ ! » - lutte contre les discriminations.
- LE « FESTIVAL COURTS D'ENVOL » - concours de courts métrages étudiants.
- LA JOURNÉE DE L'ENVIRONNEMENT - animations éco-citoyennes.
- LE MOIS EXTRA-ORDINAIRE DU HANDICAP - sensibilisation autour du handicap.



ACTIVITÉS	ÂGES	JOUR	HORAIRES	NIVEAU
-----------	------	------	----------	--------

## ARTS DU SPECTACLE

ARTS DU CIRQUE	4 - 5 ANS	MERCREDI	15:00 - 16:00	
ARTS DU CIRQUE	4 - 5 ANS	MERCREDI	17:00 - 18:00	
THÉÂTRE	4 - 6 ANS	LUNDI	17:00 - 18:00	

## ARTS PLASTIQUES

LES PETITS ARTISTES	4 - 6 ANS	MERCREDI	14:00 - 15:00	
LES PETITS ARTISTES	4 - 5 ANS	SAMEDI	10:00 - 11:00	

## DANSES

ÉVEIL DANSE	4 - 5 ANS	MARDI	17:00 - 18:00	
ÉVEIL DANSE	4 - 5 ANS	SAMEDI	12:30 - 13:30	
ÉVEIL DANSE CLASSIQUE	4 - 5 ANS	JEUDI	17:00 - 18:00	
HIP-HOP	4 - 6 ANS	MERCREDI	13:45 - 14:30	
HIP-HOP	4 - 6 ANS	MERCREDI	15:30 - 16:15	

## LANGUES

ANGLAIS	5 - 6 ANS	MERCREDI	14:00 - 15:00	
---------	-----------	----------	---------------	--

## MUSIQUES

ÉVEIL MUSICAL	4 - 5 ANS	MERCREDI	15:15 - 16:00	
ÉVEIL MUSICAL	5 - 6 ANS	MERCREDI	13:45 - 14:30	
ÉVEIL MUSICAL	5 - 6 ANS	MERCREDI	14:30 - 15:15	



©photo @DAN AUCANTE - 2021

ACTIVITÉS	ÂGES	JOUR	HORAIRES	NIVEAU
-----------	------	------	----------	--------

## ACTIVITÉS TECHNIQUES ET SCIENTIFIQUES

CODAGE	11 - 14 ANS	SAMEDI	10:30 - 12:30	
LES PETITS SCIENTIFIQUES	8 - 12 ANS	MERCREDI	17:30 - 19:00	

## ARTS DU SPECTACLE

ARTS DU CIRQUE	6 - 8 ANS	MERCREDI	16:00 - 17:00	
THÉÂTRE	6 - 8 ANS	MARDI	17:00 - 18:00	
THÉÂTRE	6 - 8 ANS	MERCREDI	17:00 - 18:00	
THÉÂTRE	9 - 12 ANS	LUNDI	18:00 - 19:00	
THÉÂTRE	9 - 11 ANS	MARDI	18:00 - 19:30	
THÉÂTRE	9 - 11 ANS	VENDREDI	17:00 - 18:00	

## ARTS PLASTIQUES

BANDE DESSINÉE	8 - 14 ANS	SAMEDI	13:30 - 15:00	
BD MANGAS	8 - 12 ANS	SAMEDI	15:00 - 16:30	
LES PETITS ARTISTES	6 - 10 ANS	SAMEDI	11:00 - 12:30	
LES PETITS ARTISTES	6 - 8 ANS	SAMEDI	14:00 - 15:00	
LES PETITS ARTISTES	7 - 10 ANS	MERCREDI	15:00 - 16:00	
LES PETITS ARTISTES	7 - 12 ANS	MERCREDI	16:00 - 17:30	
LES PETITS ARTISTES	8 - 12 ANS	SAMEDI	15:00 - 16:30	

## DANSES

DANSE CLASSIQUE	6 - 7 ANS	JEUDI	18:00 - 19:00	
DANSE CLASSIQUE	8 - 11 ANS	JEUDI	19:00 - 20:00	
DANSE MODERNE	6 - 8 ANS	SAMEDI	13:30 - 14:30	
DANSE MODERNE JAZZ	9 - 13 ANS	MARDI	18:00 - 19:00	
HIP-HOP	7 - 11 ANS	MERCREDI	14:30 - 15:30	
HIP-HOP	7 - 8 ANS	VENDREDI	17:00 - 18:00	
HIP-HOP	9 - 11 ANS	VENDREDI	18:00 - 19:00	

## JEUX ET JEUX DE L'ESPRIT

ECHECS ET JEUX DE STRATÉGIE	7 - 13 ANS	MERCREDI	13:45 - 15:15	DÉBUTANT
ECHECS ET JEUX DE STRATÉGIE	8 - 13 ANS	MERCREDI	15:15 - 16:30	INITIÉ

ACTIVITÉS	ÂGES	JOUR	HORAIRES	NIVEAU
-----------	------	------	----------	--------

## LANGUES

ANGLAIS	6 - 7 ANS	MERCREDI	15:00 - 16:00	
ANGLAIS	6 - 7 ANS	MERCREDI	16:00 - 17:00	
ANGLAIS	8 - 9 ANS	LUNDI	17:00 - 18:00	
ANGLAIS	8 - 9 ANS	MERCREDI	17:00 - 18:00	
ANGLAIS	10 - 11 ANS	LUNDI	18:00 - 19:00	
ANGLAIS	10 - 11 ANS	MERCREDI	18:00 - 19:00	
ANIM'DEVOIRS*	9 - 11 ANS	MARDI	17:00 - 18:00	CM1 - CM2
ANIM'DEVOIRS*	9 - 11 ANS	JEUDI	17:00 - 18:00	CM1 - CM2
ANIM'DEVOIRS*	11 - 14 ANS	MARDI	18:00 - 19:00	6 <sup>e</sup> - 4 <sup>e</sup>
ANIM'DEVOIRS*	11 - 14 ANS	JEUDI	18:00 - 19:00	6 <sup>e</sup> - 4 <sup>e</sup>
ANIM'DEVOIRS*	11 - 14 ANS	VENDREDI	18:00 - 19:00	6 <sup>e</sup> - 4 <sup>e</sup>

## MUSIQUES

GUITARE CLASSIQUE-COLLECTIF	7 - 8 ANS	MARDI	17:00 - 18:00	DÉBUTANT
GUITARE CLASSIQUE-COLLECTIF	7 - 8 ANS	MERCREDI	17:00 - 18:00	DÉBUTANT
GUITARE CLASSIQUE-COLLECTIF	8 - 15 ANS	LUNDI	18:00 - 19:00	INTERMÉDIAIRE
GUITARE CLASSIQUE-COLLECTIF	8 - 15 ANS	MARDI	18:00 - 19:00	DÉBUTANT
GUITARE CLASSIQUE-COLLECTIF	8 - 15 ANS	MARDI	19:00 - 20:00	INTERMÉDIAIRE
GUITARE CLASSIQUE-COLLECTIF	8 - 15 ANS	MERCREDI	18:00 - 19:00	DÉBUTANT
GUITARE CLASSIQUE-COLLECTIF	8 - 15 ANS	SAMEDI	10:30 - 11:30	DÉBUTANT
GUITARE CLASSIQUE-COLLECTIF	8 - 15 ANS	SAMEDI	11:30 - 12:30	INITIÉ
PIANO-SEMI COLLECTIF	7 - 15 ANS	MERCREDI	10:00 - 11:00	DÉBUTANT
PIANO-SEMI COLLECTIF	7 - 15 ANS	MERCREDI	11:00 - 12:00	INTERMÉDIAIRE
PIANO-SEMI COLLECTIF	7 - 15 ANS	MERCREDI	12:00 - 13:00	INITIÉ
PIANO-SEMI COLLECTIF	7 - 12 ANS	VENDREDI	17:00 - 18:00	DÉBUTANT
PIANO-SEMI COLLECTIF	8 - 12 ANS	VENDREDI	18:00 - 19:00	INTERMÉDIAIRE
PIANO-SEMI COLLECTIF	8 - 10 ANS	SAMEDI	10:00 - 11:00	DÉBUTANT
PIANO-SEMI COLLECTIF	10 - 16 ANS	VENDREDI	19:00 - 20:00	DÉBUTANT
PIANO-SEMI COLLECTIF	10 - 15 ANS	SAMEDI	11:00 - 12:00	INTERMÉDIAIRE
PIANO-SEMI COLLECTIF	10 - 99 ANS	SAMEDI	13:00 - 14:00	INITIÉ

## SPORTS

BASKET**	9 - 12 ANS	MARDI	17:30 - 18:30	
----------	------------	-------	---------------	--

\* Activité gratuite

\*\*Gymnase Archereau

ACTIVITÉS	ÂGES	JOUR	HORAIRES	NIVEAU
-----------	------	------	----------	--------

## SPORTS

BASKET**	9 - 12 ANS	JEUDI	18:30 - 19:30	
BASKET**	11 - 15 ANS	VENDREDI	17:00 - 18:00	
GRS (GYMNASTIQUE RYTHMIQUE ET SPORTIVE)	6 - 8 ANS	MERCREDI	13:00 - 14:00	DÉBUTANT
GRS (GYMNASTIQUE RYTHMIQUE ET SPORTIVE)	9 - 12 ANS	MERCREDI	14:00 - 15:00	DÉBUTANT
NATATION NON NAGEUR**	8 - 10 ANS	VENDREDI	18:00 - 19:00	DÉBUTANT
NATATION NAGEUR**	11 - 17 ANS	VENDREDI	19:00 - 20:00	
NATATION NON NAGEUR**	6 - 7 ANS	VENDREDI	17:00 - 18:00	DÉBUTANT

\*\*Gymnase Archereau

\*\* Piscine Mathis



ACTIVITÉS	ÂGES	JOUR	HORAIRES	NIVEAU
-----------	------	------	----------	--------

## ACTIVITÉS TECHNIQUES ET SCIENTIFIQUES

<b>CODAGE</b>	11 - 14 ANS	SAMEDI	10:30 - 12:30	
---------------	-------------	--------	---------------	--

## ARTS DU SPECTACLE

<b>THÉÂTRE</b>	9 - 12 ANS	LUNDI	18:00 - 19:00	
----------------	------------	-------	---------------	--

<b>THÉÂTRE</b>	12 - 14 ANS	MERCREDI	18:00 - 19:30	
----------------	-------------	----------	---------------	--

## ARTS PLASTIQUES

<b>BANDE DESSINÉE</b>	8 - 14 ANS	SAMEDI	13:30 - 15:00	
-----------------------	------------	--------	---------------	--

<b>TECHNIQUE DU DESSIN</b>	13 - 17 ANS	SAMEDI	16:30 - 18:00	
----------------------------	-------------	--------	---------------	--

## DANSES

<b>DANSE MODERNE JAZZ</b>	9 - 13 ANS	MARDI	18:00 - 19:00	
---------------------------	------------	-------	---------------	--

<b>HIP-HOP</b>	12 - 17 ANS	VENDREDI	19:00 - 20:30	
----------------	-------------	----------	---------------	--

## JEUX ET JEUX DE L'ESPRIT

<b>ECHECS ET JEUX DE STRATÉGIE</b>	7 - 13 ANS	MERCREDI	13:45 - 15:15	DÉBUTANT
------------------------------------	------------	----------	---------------	----------

<b>ECHECS ET JEUX DE STRATÉGIE</b>	8 - 13 ANS	MERCREDI	15:15 - 16:30	INITIÉ
------------------------------------	------------	----------	---------------	--------

## LANGUES

<b>ANGLAIS</b>	12 - 14 ANS	LUNDI	19:00 - 20:00	
----------------	-------------	-------	---------------	--

<b>ANIM'DEVOIRS*</b>	11 - 14 ANS	MARDI	18:00 - 19:00	6 <sup>e</sup> - 4 <sup>e</sup>
----------------------	-------------	-------	---------------	---------------------------------

<b>ANIM'DEVOIRS*</b>	11 - 14 ANS	JEUDI	18:00 - 19:00	6 <sup>e</sup> - 4 <sup>e</sup>
----------------------	-------------	-------	---------------	---------------------------------

<b>ANIM'DEVOIRS*</b>	11 - 14 ANS	VENDREDI	18:00 - 19:00	6 <sup>e</sup> - 4 <sup>e</sup>
----------------------	-------------	----------	---------------	---------------------------------

## MUSIQUES

<b>GUITARE CLASSIQUE-COLLECTIF</b>	8 - 15 ANS	LUNDI	18:00 - 19:00	INTERMÉDIAIRE
------------------------------------	------------	-------	---------------	---------------

<b>GUITARE CLASSIQUE-COLLECTIF</b>	8 - 15 ANS	MARDI	18:00 - 19:00	DÉBUTANT
------------------------------------	------------	-------	---------------	----------

<b>GUITARE CLASSIQUE-COLLECTIF</b>	8 - 15 ANS	MARDI	19:00 - 20:00	INTERMÉDIAIRE
------------------------------------	------------	-------	---------------	---------------

<b>GUITARE CLASSIQUE-COLLECTIF</b>	8 - 15 ANS	MERCREDI	18:00 - 19:00	DÉBUTANT
------------------------------------	------------	----------	---------------	----------

<b>GUITARE CLASSIQUE-COLLECTIF</b>	8 - 15 ANS	SAMEDI	10:30 - 11:30	DÉBUTANT
------------------------------------	------------	--------	---------------	----------

<b>GUITARE CLASSIQUE-COLLECTIF</b>	8 - 15 ANS	SAMEDI	11:30 - 12:30	INITIÉ
------------------------------------	------------	--------	---------------	--------

<b>PIANO-SEMI COLLECTIF</b>	7 - 15 ANS	MERCREDI	10:00 - 11:00	DÉBUTANT
-----------------------------	------------	----------	---------------	----------

<b>PIANO-SEMI COLLECTIF</b>	7 - 15 ANS	MERCREDI	11:00 - 12:00	INTERMÉDIAIRE
-----------------------------	------------	----------	---------------	---------------

<b>PIANO-SEMI COLLECTIF</b>	7 - 15 ANS	MERCREDI	12:00 - 13:00	INITIÉ
-----------------------------	------------	----------	---------------	--------

<b>PIANO-SEMI COLLECTIF</b>	10 - 16 ANS	VENDREDI	19:00 - 20:00	DÉBUTANT
-----------------------------	-------------	----------	---------------	----------

\* Activité gratuite

ACTIVITÉS	ÂGES	JOUR	HORAIRES	NIVEAU
-----------	------	------	----------	--------

## MUSIQUES

<b>PIANO-SEMI COLLECTIF</b>	10 - 15 ANS	SAMEDI	11:00 - 12:00	INTERMÉDIAIRE
-----------------------------	-------------	--------	---------------	---------------

<b>PIANO-SEMI COLLECTIF</b>	10 - 99 ANS	SAMEDI	13:00 - 14:00	INITIÉ
-----------------------------	-------------	--------	---------------	--------

<b>TECHNIQUES VOCALES-COLLECTIF</b>	14 - 99 ANS	MARDI	18:00 - 19:00	DÉBUTANT
-------------------------------------	-------------	-------	---------------	----------

<b>TECHNIQUES VOCALES-COLLECTIF</b>	14 - 99 ANS	MARDI	19:00 - 20:30	DÉBUTANT
-------------------------------------	-------------	-------	---------------	----------

## SPORTS

<b>BASKET**</b>	9 - 12 ANS	MARDI	17:30 - 18:30	
-----------------	------------	-------	---------------	--

<b>BASKET**</b>	9 - 12 ANS	JEUDI	18:30 - 19:30	
-----------------	------------	-------	---------------	--

<b>BASKET**</b>	11 - 15 ANS	VENDREDI	17:00 - 18:00	
-----------------	-------------	----------	---------------	--

<b>BASKET**</b>	13 - 17 ANS	MARDI	18:30 - 20:00	
-----------------	-------------	-------	---------------	--

<b>GRS</b>	9 - 12 ANS	MERCREDI	14:00 - 15:00	DÉBUTANT
------------	------------	----------	---------------	----------

(GYMNASTIQUE RYTHMIQUE ET SPORTIVE)

<b>NATATION NAGEUR*</b>	11 - 17 ANS	VENDREDI	19:00 - 20:00	
-------------------------	-------------	----------	---------------	--

\* Piscine Mathis

\*\*Gymnase Archereau



ACTIVITÉS	ÂGES	JOUR	HORAIRES	NIVEAU
<b>ACTIVITÉS TECHNIQUES ET SCIENTIFIQUES</b>				
<b>ACCOMPAGNEMENT INFORMATIQUE*</b>	18 - 99 ANS	JEUDI	14:00 - 16:30	INTERMÉDIAIRE
<b>CODAGE</b>	15 - 17 ANS	SAMEDI	13:30 - 15:30	
<b>ACCOMPAGNEMENT INFORMATIQUE*</b>	18 - 99 ANS	MARDI	11:00 - 12:15	DÉBUTANT
<b>ARTS DU SPECTACLE</b>				
<b>HANDI THÉÂTRE</b>	18 - 99 ANS	LUNDI	18:15 - 19:45	
<b>THÉÂTRE</b>	15 - 18 ANS	VENDREDI	18:30 - 20:00	
<b>THÉÂTRE</b>	18 - 99 ANS	LUNDI	20:00 - 22:00	DÉBUTANT
<b>THÉÂTRE</b>	18 - 99 ANS	MERCREDI	20:00 - 22:00	
<b>ARTS PLASTIQUES</b>				
<b>COUTURE</b>	18 - 99 ANS	MARDI	20:00 - 22:00	
<b>COUTURE</b>	18 - 99 ANS	JEUDI	10:00 - 12:00	
<b>DESSIN-PEINTURE</b>	18 - 99 ANS	LUNDI	10:00 - 12:00	
<b>DESSIN-PEINTURE</b>	18 - 99 ANS	LUNDI	14:00 - 16:00	
<b>DESSIN-PEINTURE</b>	18 - 99 ANS	LUNDI	16:00 - 18:00	
<b>DESSIN-PEINTURE</b>	18 - 99 ANS	MERCREDI	19:30 - 21:30	
<b>MOSAÏQUE / PEINTURE À L'HUILE**</b>	18 - 99 ANS	JEUDI	14:00 - 16:00	
<b>TECHNIQUE DU DESSIN</b>	13 - 17 ANS	SAMEDI	16:30 - 18:00	
<b>DANSES</b>				
<b>BACHATA</b>	18 - 99 ANS	MERCREDI	19:00 - 20:00	
<b>DANSE CLAQUETTES</b>	18 - 99 ANS	LUNDI	19:00 - 20:30	DÉBUTANT
<b>DANSE CLASSIQUE</b>	15 - 99 ANS	JEUDI	20:00 - 21:30	
<b>DANSE ORIENTALE</b>	18 - 99 ANS	SAMEDI	10:00 - 11:00	DÉBUTANT
<b>DANSE ORIENTALE</b>	18 - 99 ANS	SAMEDI	11:00 - 12:15	INTERMÉDIAIRE
<b>HIP-HOP</b>	12 - 17 ANS	VENDREDI	19:00 - 20:30	
<b>SALSA</b>	18 - 99 ANS	MERCREDI	20:00 - 21:30	
<b>LANGUES</b>				
<b>FRANÇAIS LANGUE ÉTRANGÈRE*</b>	18 - 99 ANS	LUNDI	14:45 - 16:45	DÉBUTANT
<b>FRANÇAIS LANGUE ÉTRANGÈRE*</b>	18 - 99 ANS	MARDI	19:00 - 20:30	DÉBUTANT

\* Activité gratuite

\* Atelier double activité au choix des usagers

ACTIVITÉS	ÂGES	JOUR	HORAIRES	NIVEAU
<b>LANGUES</b>				
<b>FRANÇAIS LANGUE ÉTRANGÈRE*</b>	18 - 99 ANS	JEUDI	19:00 - 20:30	INTERMÉDIAIRE
<b>FRANÇAIS LANGUE ÉTRANGÈRE*</b>	18 - 99 ANS	VENDREDI	14:45 - 16:45	INTERMÉDIAIRE
<b>MUSIQUES</b>				
<b>CHANT HANDI-COLLECTIF</b>	18 - 99 ANS	MERCREDI	10:00 - 12:00	
<b>GUITARE CLASSIQUE-COLLECTIF</b>	18 - 99 ANS	LUNDI	19:00 - 20:00	DÉBUTANT
<b>GUITARE CLASSIQUE-COLLECTIF</b>	18 - 99 ANS	LUNDI	20:00 - 21:00	INTERMÉDIAIRE
<b>GUITARE CLASSIQUE-COLLECTIF</b>	18 - 99 ANS	MERCREDI	19:00 - 20:00	DÉBUTANT
<b>GUITARE CLASSIQUE-COLLECTIF</b>	18 - 99 ANS	MERCREDI	20:00 - 21:00	INTERMÉDIAIRE
<b>PIANO-SEMI COLLECTIF</b>	10 - 16 ANS	VENDREDI	19:00 - 20:00	DÉBUTANT
<b>PIANO-SEMI COLLECTIF</b>	10 - 99 ANS	SAMEDI	13:00 - 14:00	INITIÉ
<b>PIANO-SEMI COLLECTIF</b>	15 - 99 ANS	SAMEDI	12:00 - 13:00	INTERMÉDIAIRE
<b>TECHNIQUES VOCALES-COLLECTIF</b>	14 - 99 ANS	MARDI	18:00 - 19:00	DÉBUTANT
<b>TECHNIQUES VOCALES-COLLECTIF</b>	14 - 99 ANS	MARDI	19:00 - 20:30	DÉBUTANT
<b>REMISE EN FORME</b>				
<b>ABDOS FESSIERS</b>	18 - 99 ANS	LUNDI	20:00 - 21:00	
<b>ABDOS FESSIERS</b>	18 - 99 ANS	MERCREDI	10:30 - 11:30	
<b>CUISSES ABDOS FESSIERS</b>	18 - 99 ANS	MARDI	11:00 - 12:00	
<b>CUISSES ABDOS FESSIERS</b>	18 - 99 ANS	JEUDI	19:00 - 20:00	
<b>GYM DOUCE</b>	18 - 99 ANS	MARDI	10:00 - 11:00	
<b>GYM ENTRETIEN</b>	18 - 99 ANS	LUNDI	18:00 - 19:00	
<b>GYM TONIQUE</b>	18 - 99 ANS	LUNDI	19:00 - 20:00	
<b>PILATES</b>	18 - 99 ANS	LUNDI	10:15 - 11:15	
<b>PILATES</b>	18 - 99 ANS	LUNDI	11:15 - 12:15	
<b>PILATES</b>	18 - 99 ANS	JEUDI	10:00 - 11:00	
<b>PILATES</b>	18 - 99 ANS	JEUDI	11:00 - 12:00	
<b>STRETCHING</b>	18 - 99 ANS	MERCREDI	11:30 - 12:30	
<b>STRETCHING</b>	18 - 99 ANS	VENDREDI	10:00 - 11:00	
<b>STRETCHING</b>	18 - 99 ANS	VENDREDI	11:00 - 12:00	
<b>YOGA</b>	18 - 99 ANS	MARDI	19:00 - 20:15	
<b>YOGA</b>	18 - 22 ANS	MARDI	19:30 - 21:00	

\* Activité gratuite

ACTIVITÉS ÂGES JOUR HORAIRES NIVEAU

REMISE EN FORME

YOGA	18 - 99 ANS	MARDI	20:15 - 21:45
YOGA	18 - 99 ANS	JEUDI	18:30 - 20:00
YOGA	18 - 99 ANS	JEUDI	20:00 - 21:30
YOGA	18 - 99 ANS	SAMEDI	10:00 - 11:15
YOGA	18 - 99 ANS	SAMEDI	11:15 - 12:45

SPORTS

AQUAGYM**	18 - 99 ANS	VENDREDI	20:00 - 20:45	
BASKET***	13 - 17 ANS	MARDI	18:30 - 20:00	
NATATION NAGEUR**	11 - 17 ANS	VENDREDI	19:00 - 20:00	
NATATION NON NAGEUR**	18 - 99 ANS	VENDREDI	20:45 - 21:30	DÉBUTANT

\*\* Piscine MATHIS

\*\*\*Gymnase Archereau



CONCOURS

# PARIS TALENT SCENE!

#7

POUR LES AMATEURS 15-30 ANS

LA FINALE | 2022

3 PRIX

1 DANSE BOOK PHOTO + 250€

2 MUSIQUE-CHANT EP + 250€

3 PRIX DU PUBLIC 500€

2 CATÉGORIES DANSE MUSIQUE

EMAIL: PTS@LIGUEPARIS.ORG

CRÉATION | GNUM.FIT



## LE PÔLE JEUNESSE

Le **pôle jeunesse** est composé d'un **Point Information Jeunesse (PIJ)** et d'un **accueil jeunes**, c'est un **lieu ouvert** et **gratuit** à destination des **12-25 ans**, animé par deux animatrices – **animateurs professionnels**. D'un côté le **PIJ** est un véritable **lieu de ressources** et d'**accompagnement** pour les jeunes : **formation, emploi, santé, logement, accès au droit, permis de conduire...**

De l'autre côté, l'**accueil jeune** est un lieu de **rencontre** et de **convivialité**.

C'est aussi un lieu où des **projets peuvent se construire** : **collectifs** ou **individuels, culturels, citoyens** ou **artistiques**.

## HORAIRES PÔLE JEUNESSE

## PIJ

Du lundi au vendredi :  
10h à 13h et de 14h à 18h.

## ACCUEIL JEUNE

Du lundi au vendredi de 16h à 19h  
(selon animations, sorties, etc.).



## INFORMATIONS PRATIQUES

## PLACE DES FÊTES

2-4 rue des Lilas – 75019 PARIS  
caplacesdesfetes@ligueparis.org

Facebook @CentrePlacedesFetes  
01 40 18 76 45

Métro 11 Place des Fêtes

Bus 48 60 Place des Fêtes

## HORAIRES ET JOURS D'OUVERTURE\*

<b>Lundi</b>	: 11h – 13h / 14h – 22h
<b>Mardi</b>	: 11h – 13h / 14h – 22h
<b>Mercredi</b>	: 9h – 22h
<b>Jeudi</b>	: 11h – 13h / 14h – 22h
<b>Vendredi</b>	: 11h – 13h / 14h – 22h
<b>Samedi</b>	: 10h – 20h**

\*hors vacances scolaires

\*\* Jusqu'à 22h00 pour les spectacles

## CENTRE PLACE DES FÊTES

Le **Centre Paris Anim' Place des Fêtes** propose tout au long de l'année de **nombreuses activités** : **culturelles, sportives, artistiques**. **Lieu de convivialité** et de **partage** où se rencontrent **toutes les générations**, situé au cœur du quartier, le **Centre Paris Anim' Place des Fêtes** est un **carrefour du savoir** et du **vivre ensemble**.

Une **cuisine pédagogique** de **38m²** permet la programmation d'ateliers cuisine qui initient à la **découverte des goûts**, des **senteurs**, des **saveurs du monde entier**. La cuisine est à la fois un **lieu d'échange** et de **partage** autour de **différentes spécialités**, et un **lieu de convivialité** où l'on se **réunit** autour des **différents plats cuisinés**.

## LA SALLE DE SPECTACLE

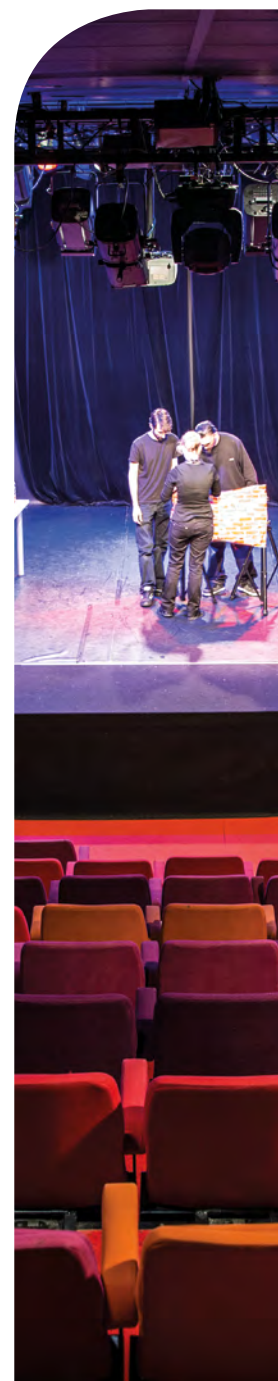
Le centre est pourvu d'une **salle de spectacle** dont la **programmation** est **riche et variée** : **concerts, représentations théâtrales, spectacles de danse, débats, conférences, projections...**

La salle de spectacle de **138,9 m²** est équipée de **126 places assises** (de type gradin) ou de **252 places « debout »**.

La **salle** est **adaptée** à l'accueil de **personnes à mobilité réduite**.  
(Fiche technique sur demande).

## PRINCIPAUX ÉVÉNEMENTS PROPOSÉS CETTE SAISON

- CUISINE ASIATIQUE
- PROJET DE LUTTE CONTRE L'EXCLUSION NUMÉRIQUE
- FESTIVAL DES SOLIDARITÉS
- FESTIVAL PLACE À LA DANSE
- LE PÈRE NOËL EST UN ROCKEUR, RAPPEUR...
- EN MARS, CULTIVONS L'ÉGALITÉ
- SEMAINE DE LA MIXITÉ



ACTIVITÉS	ÂGES	JOUR	HORAIRES	NIVEAU
<b>ARTS DU SPECTACLE</b>				
ARTS DU CIRQUE	4 - 5 ANS	LUNDI	17:00 - 18:00	
ARTS DU CIRQUE	4 - 5 ANS	MERCREDI	13:00 - 14:00	
ARTS DU CIRQUE	4 - 5 ANS	SAMEDI	12:00 - 13:00	
ARTS DU CIRQUE	5 - 6 ANS	SAMEDI	13:00 - 14:00	
ÉVEIL THÉÂTRE	4 - 5 ANS	MERCREDI	13:00 - 14:00	
ÉVEIL THÉÂTRE	4 - 5 ANS	SAMEDI	10:00 - 11:00	
<b>ARTS PLASTIQUES</b>				
BRICOL'ART	4 - 5 ANS	SAMEDI	14:00 - 15:00	
LES PETITS ARTISTES	4 - 5 ANS	SAMEDI	10:30 - 11:30	
<b>DANSES</b>				
DANSE MODERNE JAZZ	5 - 6 ANS	JEUDI	17:00 - 18:00	
ÉVEIL CORPOREL	3 - 4 ANS	SAMEDI	11:00 - 12:00	
ÉVEIL DANSE	3 - 4 ANS	LUNDI	17:00 - 18:00	
ÉVEIL DANSE	3 - 4 ANS	SAMEDI	11:00 - 12:00	
HIP-HOP	5 - 6 ANS	MERCREDI	14:00 - 15:15	
<b>LANGUES</b>				
ANGLAIS	5 - 6 ANS	MERCREDI	15:00 - 16:00	
ARABE LITTÉRAIRE	3 - 6 ANS	SAMEDI	10:15 - 11:30	
<b>MUSIQUES</b>				
ÉVEIL MUSICAL	3 - 4 ANS	MERCREDI	16:00 - 17:00	
ÉVEIL MUSICAL	4 - 5 ANS	MERCREDI	15:00 - 16:00	
<b>REMISE EN FORME</b>				
YOGA PARENT-ENFANT	2 - 3 ANS	SAMEDI	14:00 - 15:00	
YOGA PARENT-ENFANT	3 - 4 ANS	SAMEDI	15:00 - 16:00	
<b>SPORTS</b>				
ARTS MARTIAUX	4 - 5 ANS	MERCREDI	15:30 - 16:30	
ARTS MARTIAUX	4 - 5 ANS	SAMEDI	14:00 - 15:00	
ARTS MARTIAUX	4 - 5 ANS	SAMEDI	15:00 - 16:00	

ACTIVITÉS	ÂGES	JOUR	HORAIRES	NIVEAU
<b>ACTIVITÉS TECHNIQUES ET SCIENTIFIQUES</b>				
CUISINE-ARTS PLASTIQUES-MODELAGE***	8 - 12 ANS	MARDI	17:30 - 19:00	1 SEMAINE SUR 2
PROGRAMMATION-CRÉATION DE JEUX VIDÉO	7 - 10 ANS	MERCREDI	16:00 - 17:30	
PROGRAMMATION-CRÉATION DE JEUX VIDÉO	11 - 16 ANS	MERCREDI	17:30 - 19:00	
TOP CUISTO***	9 - 12 ANS	MERCREDI	14:00 - 15:30	
TOP CUISTO***	9 - 12 ANS	SAMEDI	13:30 - 15:30	
<b>ARTS DU SPECTACLE</b>				
ARTS DU CIRQUE	6 - 8 ANS	LUNDI	18:00 - 19:00	
ARTS DU CIRQUE	6 - 8 ANS	MERCREDI	14:00 - 15:30	
ÉVEIL THÉÂTRE	6 - 8 ANS	LUNDI	17:00 - 18:00	
ÉVEIL THÉÂTRE	6 - 8 ANS	SAMEDI	11:00 - 12:00	
THÉÂTRE	8 - 10 ANS	MARDI	18:00 - 19:00	
THÉÂTRE	9 - 12 ANS	LUNDI	18:00 - 19:30	
THÉÂTRE	11 - 14 ANS	MERCREDI	14:00 - 15:30	
<b>ARTS PLASTIQUES</b>				
ARTS PLASTIQUES	6 - 8 ANS	MERCREDI	14:00 - 15:30	
ARTS PLASTIQUES	9 - 12 ANS	MERCREDI	15:30 - 17:00	
BD MANGAS	8 - 10 ANS	LUNDI	17:30 - 18:30	
BD MANGAS	11 - 14 ANS	LUNDI	18:30 - 20:00	
BRICOL'ART	6 - 8 ANS	SAMEDI	15:00 - 16:00	
COUTURE CRÉATIVE	11 - 14 ANS	MERCREDI	18:30 - 19:30	
DESSIN-PEINTURE-MODELAGE	6 - 8 ANS	SAMEDI	11:30 - 12:30	
<b>DANSES</b>				
DANSE CLAQUETTES	11 - 14 ANS	MARDI	19:00 - 20:30	DÉBUTANT
DANSE CLASSIQUE	5 - 7 ANS	MARDI	17:00 - 18:00	
DANSE CLASSIQUE	8 - 10 ANS	MARDI	18:00 - 19:00	
DANSE CLASSIQUE	11 - 14 ANS	MARDI	19:00 - 20:00	INTERMÉDIAIRE
DANSE MODERNE JAZZ	7 - 9 ANS	JEUDI	18:00 - 19:00	

\*\*\* Cette activité a des frais de participation supplémentaire

ACTIVITÉS	ÂGES	JOUR	HORAIRES	NIVEAU
<b>DANSES</b>				
DANSE MODERNE JAZZ	10 - 14 ANS	JEUDI	19:00 - 20:00	
ÉVEIL DANSE	5 - 7 ANS	LUNDI	18:00 - 19:00	
ÉVEIL DANSE	5 - 7 ANS	SAMEDI	12:00 - 13:00	
HIP-HOP	6 - 8 ANS	VENDREDI	17:00 - 18:00	
HIP-HOP	7 - 8 ANS	MERCREDI	15:15 - 16:30	
HIP-HOP	9 - 10 ANS	MERCREDI	16:30 - 17:45	
HIP-HOP	9 - 12 ANS	VENDREDI	18:00 - 19:00	
HIP-HOP	11 - 13 ANS	MERCREDI	17:45 - 19:00	

<b>LANGUES</b>				
ANGLAIS	7 - 8 ANS	MERCREDI	14:00 - 15:00	
ANGLAIS	8 - 10 ANS	LUNDI	18:00 - 19:00	
ANGLAIS	9 - 11 ANS	MERCREDI	16:00 - 17:15	
ANGLAIS	11 - 13 ANS	MERCREDI	17:15 - 18:30	
ANIM'DEVOIRS*	7 - 9 ANS	JEUDI	17:00 - 18:30	CE1 - CE2
ANIM'DEVOIRS*	9 - 11 ANS	JEUDI	17:00 - 18:30	CM1 - CM2
ANIM'DEVOIRS*	11 - 13 ANS	JEUDI	18:30 - 20:00	6 <sup>e</sup> - 5 <sup>e</sup>
ARABE LITTÉRAIRE	6 - 10 ANS	SAMEDI	12:00 - 13:30	INTERMÉDIAIRE
ARABE LITTÉRAIRE	6 - 9 ANS	SAMEDI	13:30 - 15:00	DÉBUTANT
ARABE LITTÉRAIRE	10 - 13 ANS	SAMEDI	15:00 - 16:30	DÉBUTANT

<b>MUSIQUES</b>				
GUITARE CLASSIQUE-COLLECTIF	7 - 10 ANS	MARDI	17:00 - 18:00	DÉBUTANT
GUITARE CLASSIQUE-COLLECTIF	7 - 10 ANS	MERCREDI	18:00 - 19:00	
GUITARE CLASSIQUE-COLLECTIF	10 - 14 ANS	MARDI	18:00 - 19:00	INTERMÉDIAIRE
GUITARE CLASSIQUE-COLLECTIF	10 - 14 ANS	MERCREDI	19:00 - 20:00	DÉBUTANT

<b>SPORTS</b>				
AÏKIDO	6 - 8 ANS	JEUDI	17:00 - 18:00	
AÏKIDO	9 - 12 ANS	JEUDI	18:00 - 19:00	
ARTS MARTIAUX	6 - 8 ANS	MERCREDI	16:30 - 17:30	
ARTS MARTIAUX	6 - 8 ANS	SAMEDI	16:00 - 17:00	

\* Activité gratuite

ACTIVITÉS	ÂGES	JOUR	HORAIRES	NIVEAU
<b>SPORTS</b>				
ARTS MARTIAUX	9 - 12 ANS	MERCREDI	17:30 - 18:30	
ARTS MARTIAUX	9 - 14 ANS	SAMEDI	17:00 - 18:00	
KUNG FU	5 - 7 ANS	VENDREDI	17:00 - 18:00	
KUNG FU	8 - 10 ANS	VENDREDI	18:00 - 19:00	
KUNG FU	11 - 17 ANS	VENDREDI	19:00 - 20:00	





ACTIVITÉS	ÂGES	JOUR	HORAIRES	NIVEAU
<b>ACTIVITÉS TECHNIQUES ET SCIENTIFIQUES</b>				
<b>PÂTISSERIES***</b>	12 - 18 ANS	SAMEDI	11:00 - 13:00	
<b>PROGRAMMATION-CRÉATION DE JEUX VIDÉO</b>	11 - 16 ANS	MERCREDI	17:30 - 19:00	
<b>ARTS DU SPECTACLE</b>				
<b>THÉÂTRE</b>	11 - 14 ANS	MERCREDI	14:00 - 15:30	
<b>ARTS PLASTIQUES</b>				
<b>BD MANGAS</b>	11 - 14 ANS	LUNDI	18:30 - 20:00	
<b>COUTURE CRÉATIVE</b>	11 - 14 ANS	MERCREDI	18:30 - 19:30	
<b>DANSES</b>				
<b>AFROBEAT DANCE</b>	12 - 18 ANS	VENDREDI	19:00 - 20:30	
<b>DANSE CLAQUETTES</b>	11 - 14 ANS	MARDI	19:00 - 20:30	DÉBUTANT
<b>DANSE CLASSIQUE</b>	11 - 14 ANS	MARDI	19:00 - 20:00	INTERMÉDIAIRE
<b>DANSE MODERNE JAZZ</b>	10 - 14 ANS	JEUDI	19:00 - 20:00	
<b>LANGUES</b>				
<b>ANGLAIS</b>	11 - 13 ANS	MERCREDI	17:15 - 18:30	
<b>ANIM'DEVOIRS*</b>	11 - 13 ANS	JEUDI	18:30 - 20:00	6 <sup>e</sup> - 5 <sup>e</sup>
<b>ARABE LITTÉRAIRE</b>	10 - 13 ANS	SAMEDI	15:00 - 16:30	DÉBUTANT
<b>CORÉEN</b>	13 - 99 ANS	SAMEDI	13:00 - 14:30	DÉBUTANT
<b>MUSIQUES</b>				
<b>CHANT MUSIQUE ACTUELLE-COLLECTIF</b>	13 - 25 ANS	MERCREDI	12:30 - 14:00	
<b>GUITARE CLASSIQUE-COLLECTIF</b>	10 - 14 ANS	MARDI	18:00 - 19:00	INTERMÉDIAIRE
<b>GUITARE CLASSIQUE-COLLECTIF</b>	10 - 14 ANS	MERCREDI	19:00 - 20:00	DÉBUTANT
<b>SPORTS</b>				
<b>ARTS MARTIAUX</b>	9 - 14 ANS	SAMEDI	17:00 - 18:00	
<b>KUNG FU</b>	11 - 17 ANS	VENDREDI	19:00 - 20:00	

\* Activité gratuite

\*\*\* Cette activité a des frais de participation supplémentaire

ACTIVITÉS	ÂGES	JOUR	HORAIRES	NIVEAU
<b>ACTIVITÉS TECHNIQUES ET SCIENTIFIQUES</b>				
<b>ATELIER DE MÉDIATION NUMÉRIQUE*</b>	16 - 99 ANS	MARDI	11:00 - 13:00	
<b>BUREAUTIQUE</b>	18 - 99 ANS	JEUDI	14:30 - 16:30	
<b>CUISINE ASIATIQUE***</b>	15 - 99 ANS	JEUDI	19:00 - 21:00	
<b>CUISINE BIEN-ÊTRE***</b>	18 - 99 ANS	MERCREDI	11:00 - 13:00	DÉBUTANT
<b>CUISINE DE SAISON***</b>	18 - 99 ANS	LUNDI	16:00 - 18:00	
<b>CUISINE DU MARCHÉ***</b>	18 - 99 ANS	MARDI	11:00 - 13:00	
<b>CUISINE DU MARCHÉ***</b>	18 - 99 ANS	MERCREDI	18:30 - 20:30	
<b>CUISINE DU MONDE***</b>	18 - 99 ANS	MARDI	19:45 - 21:45	
<b>CUISINE VÉGÉTARIENNE***</b>	18 - 99 ANS	LUNDI	14:00 - 16:00	
<b>CUISINE VÉGÉTARIENNE***</b>	18 - 99 ANS	LUNDI	18:30 - 20:30	
<b>PÂTISSERIES***</b>	12 - 18 ANS	SAMEDI	11:00 - 13:00	
<b>PROGRAMMATION-CRÉATION DE JEUX VIDÉO</b>	11 - 16 ANS	MERCREDI	17:30 - 19:00	
<b>ARTS DU SPECTACLE</b>				
<b>THÉÂTRE</b>	18 - 99 ANS	LUNDI	19:30 - 22:00	INTERMÉDIAIRE
<b>THÉÂTRE</b>	18 - 99 ANS	MARDI	19:30 - 22:00	DÉBUTANT
<b>ARTS PLASTIQUES</b>				
<b>COUTURE</b>	18 - 99 ANS	LUNDI	14:15 - 16:15	INTERMÉDIAIRE
<b>COUTURE</b>	18 - 99 ANS	MARDI	20:00 - 22:00	
<b>COUTURE CRÉATIVE</b>	18 - 99 ANS	MERCREDI	19:45 - 21:45	
<b>DESSIN-PEINTURE</b>	18 - 99 ANS	MARDI	19:45 - 21:45	INTERMÉDIAIRE
<b>DANSES</b>				
<b>DANSE AFRO STYLE</b>	12 - 18 ANS	VENDREDI	19:00 - 20:30	
<b>DANSE AFRO-CONTEMPORAINE</b>	18 - 99 ANS	MERCREDI	19:00 - 20:30	
<b>DANSE CLAQUETTES</b>	15 - 99 ANS	MARDI	20:30 - 22:00	INTERMÉDIAIRE
<b>DANSE MODERNE JAZZ</b>	18 - 99 ANS	LUNDI	19:00 - 20:30	
<b>DANSE ORIENTALE</b>	18 - 99 ANS	JEUDI	20:30 - 22:00	INTERMÉDIAIRE
<b>MULTI-DANSE</b>	18 - 99 ANS	LUNDI	20:30 - 22:00	

\*\*\* Cette activité a des frais de participation supplémentaire

ACTIVITÉS	ÂGES	JOUR	HORAIRES	NIVEAU
<b>LANGUES</b>				
<b>ALPHABÉTISATION*</b>	16 - 99 ANS	LUNDI	11:00 - 13:00	
<b>ALPHABÉTISATION*</b>	16 - 99 ANS	JEUDI	11:00 - 13:00	
<b>ANGLAIS</b>	18 - 99 ANS	LUNDI	19:00 - 20:30	DÉBUTANT
<b>ANGLAIS</b>	18 - 99 ANS	MERCREDI	19:00 - 20:30	INTERMÉDIAIRE
<b>ARABE LITTÉRAIRE</b>	18 - 99 ANS	LUNDI	20:00 - 21:30	DÉBUTANT
<b>ARABE LITTÉRAIRE</b>	18 - 99 ANS	MARDI	19:00 - 20:30	INTERMÉDIAIRE
<b>CORÉEN</b>	13 - 99 ANS	SAMEDI	13:00 - 14:30	DÉBUTANT
<b>FRANÇAIS LANGUE ÉTRANGÈRE*</b>	16 - 99 ANS	LUNDI	14:00 - 16:00	
<b>FRANÇAIS LANGUE ÉTRANGÈRE*</b>	16 - 99 ANS	JEUDI	14:00 - 16:00	
<b>LANGUE DES SIGNES</b>	15 - 99 ANS	SAMEDI	11:00 - 12:30	DÉBUTANT
<b>MUSIQUES</b>				
<b>CHANT MUSIQUE ACTUELLE-COLLECTIF</b>	13 - 25 ANS	MERCREDI	12:30 - 14:00	
<b>CHANT-COLLECTIF</b>	15 - 99 ANS	MARDI	20:30 - 22:00	
<b>CHORALE GOSPEL JAZZ</b>	18 - 99 ANS	LUNDI	20:00 - 22:00	
<b>GUITARE CLASSIQUE-COLLECTIF</b>	15 - 99 ANS	MARDI	19:00 - 20:00	
<b>GUITARE CLASSIQUE-COLLECTIF</b>	15 - 99 ANS	MERCREDI	20:00 - 21:30	
<b>TECHNIQUES VOCALES JAZZ-COLLECTIF</b>	18 - 99 ANS	LUNDI	18:00 - 20:00	INITIÉ
<b>TECHNIQUES VOCALES-COLLECTIF</b>	18 - 99 ANS	MERCREDI	10:00 - 12:00	INTERMÉDIAIRE
<b>REMISE EN FORME</b>				
<b>ABDOS FESSIERS</b>	18 - 99 ANS	JEUDI	11:00 - 12:15	
<b>GYM DOUCE</b>	18 - 99 ANS	MARDI	14:00 - 15:00	
<b>GYM DOUCE</b>	18 - 99 ANS	MERCREDI	10:00 - 11:00	DÉBUTANT
<b>GYM DOUCE</b>	18 - 99 ANS	JEUDI	11:00 - 12:30	
<b>GYM DOUCE</b>	18 - 99 ANS	JEUDI	19:00 - 20:30	
<b>PILATES</b>	16 - 99 ANS	MARDI	11:30 - 12:30	
<b>PILATES</b>	18 - 99 ANS	MARDI	20:00 - 21:00	
<b>QI GONG</b>	18 - 99 ANS	LUNDI	19:30 - 21:00	
<b>SELF DÉFENSE</b>	15 - 99 ANS	LUNDI	19:00 - 20:30	
<b>SOPHROLOGIE</b>	18 - 99 ANS	JEUDI	19:00 - 20:15	

\* Activité gratuite

ACTIVITÉS	ÂGES	JOUR	HORAIRES	NIVEAU
<b>REMISE EN FORME</b>				
<b>SOPHROLOGIE</b>	18 - 99 ANS	JEUDI	20:15 - 21:30	
<b>TAI CHI CHUAN</b>	18 - 99 ANS	LUNDI	11:00 - 12:00	
<b>YOGA</b>	18 - 99 ANS	LUNDI	14:30 - 16:00	
<b>YOGA</b>	18 - 99 ANS	MARDI	19:00 - 20:30	
<b>YOGA</b>	18 - 99 ANS	MARDI	20:30 - 22:00	
<b>YOGA</b>	18 - 99 ANS	MERCREDI	18:30 - 19:45	
<b>YOGA</b>	18 - 99 ANS	MERCREDI	19:45 - 21:15	
<b>YOGA</b>	18 - 99 ANS	JEUDI	20:30 - 22:00	
<b>YOGA</b>	18 - 99 ANS	VENDREDI	14:30 - 16:00	
<b>YOGA DYNAMIQUE</b>	18 - 99 ANS	MERCREDI	20:00 - 21:00	
<b>YOGA DYNAMIQUE</b>	18 - 99 ANS	MERCREDI	19:00 - 20:00	
<b>ZUMBA FITNESS</b>	16 - 99 ANS	LUNDI	11:30 - 12:45	
<b>ZUMBA FITNESS</b>	16 - 99 ANS	VENDREDI	20:30 - 22:00	
<b>SPORTS</b>				
<b>KUNG FU</b>	11 - 17 ANS	VENDREDI	19:00 - 20:00	





## INFORMATIONS PRATIQUES

### RÉBEVAL

36, rue Rébeval – 75019 PARIS  
 carebeval@ligueparis.org  
 CentreParisAnimRebeval  
 01 53 38 90 65



### HORAIRES ET JOURS D'OUVERTURE\*

**Lundi** : 9h30 - 12h30 / 13h30 - 21h30  
**Mardi** : 9h15 - 12h30 / 13h30 - 21h30  
**Mercredi** : 9h30 - 12h15 / 13h15 - 21h30  
**Jeudi** : 9h30 - 12h30 / 13h30 - 21h30  
**Vendredi** : 9h30 - 12h30 / 13h30 - 21h  
**Samedi** : 9h15 - 12h15 / 13h15 - 17h15

\*hors vacances scolaires



## CENTRE RÉBEVAL

Situé au cœur du quartier Belleville, le centre **Paris Anim' Rébeval** est **caractérisé** par ses **deux laboratoires photos** équipés de matériel professionnel (agrandisseurs, margeurs, scoponets, bacs, thermomètres...). Devenus rares sur la capitale, plusieurs **ateliers de photographie argentique** y sont proposés toute l'année, dont **plusieurs en direction de la jeunesse**. Ces ateliers sont dispensés par des professionnels passionnés. Au-delà des activités courantes (danse, arts martiaux, arts plastiques, musique, arts du spectacle, langues...) et des stages proposés pendant les vacances scolaires, le centre Paris Anim' Rébeval est avant tout un lieu de convivialité et de partage.

Sans oublier nos sessions de **découverte de la réalité virtuelle** grâce aux casques **Oculus Quest 1 et 2** en direction d'un **large public** : les 8-12 ans, les 13-17 ans et les 18-30 ans.

**Nouveauté pour 2021-2022, la réalité virtuelle s'invite chez les seniors du quartier.**

**Nos grandes nouveautés pour cette saison : de la robotique et bricolage pour les 7-11 ans, de la couture-customisation Upcycling pour les adultes et de la street jazz-modern'jazz pour les 7-12 ans.**

Tout au long de la saison, l'équipe propose également des animations de convivialité : **la semaine du goût, la semaine de l'impro, le nouvel an chinois**, Rébeval fait son cirque...

Des actions citoyennes :

- une sensibilisation de **prévention au cyberharcèlement** en direction des collégien.nes
- une **sensibilisation contre le harcèlement** et les violences faites en milieu scolaire en direction des enfants
- une **sensibilisation au handicap** en direction des enfants.
- une **sensibilisation à l'environnement** avec notre **jardin pédagogique** et nos animations ponctuelles de fabrication de cosmétiques et de produits ménagers.



ACTIVITÉS	ÂGES	JOUR	HORAIRES	NIVEAU
-----------	------	------	----------	--------

**ARTS DU SPECTACLE**

<b>ARTS DU CIRQUE</b>	4 - 5 ANS	SAMEDI	13:30 - 14:30	
-----------------------	-----------	--------	---------------	--

**ARTS PLASTIQUES**

<b>ARTS PLASTIQUES</b>	5 - 6 ANS	MERCREDI	15:30 - 16:30	
------------------------	-----------	----------	---------------	--

**DANSES**

<b>DANSE CLASSIQUE</b>	5 - 6 ANS	JEUDI	16:45 - 17:30	
------------------------	-----------	-------	---------------	--

<b>DANSE CLASSIQUE</b>	5 - 6 ANS	SAMEDI	13:45 - 14:45	
------------------------	-----------	--------	---------------	--

<b>ÉVEIL CORPOREL</b>	3 - 4 ANS	SAMEDI	09:30 - 10:15	
-----------------------	-----------	--------	---------------	--

<b>ÉVEIL CORPOREL</b>	4 - 5 ANS	JEUDI	17:00 - 17:45	
-----------------------	-----------	-------	---------------	--

**MUSIQUES**

<b>ÉVEIL CORPO MUSICAL</b>	4 - 5 ANS	MERCREDI	16:00 - 17:00	
----------------------------	-----------	----------	---------------	--

<b>PIANO-SEMI COLLECTIF</b>	6 - 6 ANS	LUNDI	17:00 - 18:00	
-----------------------------	-----------	-------	---------------	--

<b>PIANO-SEMI COLLECTIF</b>	6 - 6 ANS	MERCREDI	13:45 - 14:45	
-----------------------------	-----------	----------	---------------	--

**SPORTS**

<b>JUDO</b>	4 - 5 ANS	LUNDI	17:00 - 18:00	
-------------	-----------	-------	---------------	--

<b>JUDO</b>	4 - 5 ANS	MERCREDI	15:30 - 16:30	
-------------	-----------	----------	---------------	--

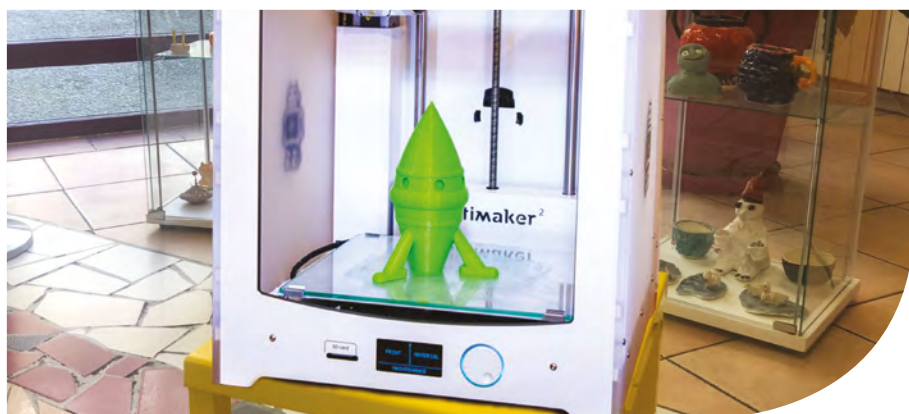
<b>JUDO</b>	4 - 5 ANS	MERCREDI	16:30 - 17:30	
-------------	-----------	----------	---------------	--

<b>MINI-FOOT**</b>	5 - 6 ANS	SAMEDI	10:00 - 11:00	
--------------------	-----------	--------	---------------	--

<b>MINI-TENNIS**</b>	5 - 6 ANS	MERCREDI	13:30 - 14:15	DÉBUTANT
----------------------	-----------	----------	---------------	----------

<b>MINI-TENNIS**</b>	5 - 6 ANS	SAMEDI	13:30 - 14:15	DÉBUTANT
----------------------	-----------	--------	---------------	----------

\*\* Activité extérieur, en cas d'intempérie se référer aux conditions générales d'inscriptions.



ACTIVITÉS	ÂGES	JOUR	HORAIRES	NIVEAU
-----------	------	------	----------	--------

**ACTIVITÉS TECHNIQUES ET SCIENTIFIQUES**

<b>ANIMATION RÉALITE VIRTUELLE</b>	8 - 12 ANS	RENSEIGNEMENTS À L'ACCUEIL		
------------------------------------	------------	----------------------------	--	--

<b>MODÉLISATION ET IMPRESSION 3D</b>	8 - 10 ANS	VENDREDI	16:45 - 18:15	
--------------------------------------	------------	----------	---------------	--

<b>MODÉLISATION ET IMPRESSION 3D</b>	11 - 15 ANS	VENDREDI	18:15 - 19:45	
--------------------------------------	-------------	----------	---------------	--

<b>ROBOTIQUE ET BRICOLAGE</b>	7 - 11 ANS	MARDI	17:00 - 18:30	
-------------------------------	------------	-------	---------------	--

**ARTS DU SPECTACLE**

<b>ARTS DU CIRQUE</b>	6 - 7 ANS	SAMEDI	14:30 - 15:30	
-----------------------	-----------	--------	---------------	--

<b>ARTS DU CIRQUE</b>	8 - 11 ANS	SAMEDI	15:45 - 16:45	
-----------------------	------------	--------	---------------	--

<b>ÉVEIL THÉÂTRE</b>	6 - 8 ANS	VENDREDI	17:00 - 18:00	
----------------------	-----------	----------	---------------	--

<b>THÉÂTRE</b>	9 - 12 ANS	MARDI	17:00 - 18:15	
----------------	------------	-------	---------------	--

<b>THÉÂTRE</b>	9 - 12 ANS	VENDREDI	18:00 - 19:15	
----------------	------------	----------	---------------	--

**ARTS PLASTIQUES**

<b>ARTS PLASTIQUES</b>	7 - 9 ANS	MERCREDI	16:30 - 18:00	
------------------------	-----------	----------	---------------	--

<b>BANDE DESSINÉE</b>	7 - 11 ANS	JEUDI	16:45 - 18:00	
-----------------------	------------	-------	---------------	--

<b>BANDE DESSINÉE</b>	7 - 10 ANS	SAMEDI	15:30 - 17:00	
-----------------------	------------	--------	---------------	--

<b>DESSIN CROQUIS</b>	11 - 13 ANS	MERCREDI	18:00 - 19:30	
-----------------------	-------------	----------	---------------	--

<b>DESSIN-PEINTURE</b>	7 - 10 ANS	LUNDI	17:00 - 18:30	
------------------------	------------	-------	---------------	--

<b>MODELAGE</b>	6 - 7 ANS	SAMEDI	10:30 - 12:00	
-----------------	-----------	--------	---------------	--

<b>MODELAGE-SCULPTURE</b>	8 - 11 ANS	SAMEDI	13:30 - 15:00	
---------------------------	------------	--------	---------------	--

**DANSES**

<b>CAPOEIRA</b>	5 - 7 ANS	LUNDI	17:00 - 18:00	
-----------------	-----------	-------	---------------	--

<b>CAPOEIRA</b>	5 - 7 ANS	MERCREDI	13:45 - 14:45	
-----------------	-----------	----------	---------------	--

<b>CAPOEIRA</b>	5 - 7 ANS	VENDREDI	17:00 - 18:00	
-----------------	-----------	----------	---------------	--

<b>CAPOEIRA</b>	8 - 12 ANS	MERCREDI	14:45 - 15:45	
-----------------	------------	----------	---------------	--

<b>CAPOEIRA</b>	9 - 14 ANS	LUNDI	18:15 - 19:30	INITIÉ
-----------------	------------	-------	---------------	--------

<b>DANSE CLASSIQUE</b>	6 - 8 ANS	JEUDI	17:30 - 18:45	
------------------------	-----------	-------	---------------	--

<b>DANSE CLASSIQUE</b>	6 - 7 ANS	SAMEDI	14:45 - 15:45	
------------------------	-----------	--------	---------------	--

<b>DANSE CLASSIQUE</b>	8 - 11 ANS	SAMEDI	15:45 - 16:45	
------------------------	------------	--------	---------------	--

<b>DANSE MODERNE</b>	5 - 7 ANS	SAMEDI	10:15 - 11:15	
----------------------	-----------	--------	---------------	--

<b>DANSE MODERNE</b>	7 - 9 ANS	MERCREDI	15:30 - 16:30	
----------------------	-----------	----------	---------------	--

<b>DANSE MODERNE</b>	8 - 10 ANS	JEUDI	18:30 - 19:30	
----------------------	------------	-------	---------------	--

ACTIVITÉS	ÂGES	JOUR	HORAIRES	NIVEAU
<b>DANSES</b>				
<b>DANSE MODERNE</b>	10 - 13 ANS	MERCREDI	16:30 - 18:00	
<b>ÉVEIL DANSE</b>	5 - 7 ANS	JEUDI	17:45 - 18:30	
<b>HIP HOP STREET JAZZ</b>	11 - 15 ANS	MARDI	18:00 - 19:15	
<b>HIP-HOP</b>	7 - 9 ANS	VENDREDI	15:30 - 16:30	
<b>HIP-HOP BREAK DANCE</b>	7 - 10 ANS	MARDI	16:45 - 18:00	
<b>STREET JAZZ-MODERN'JAZZ</b>	7 - 12 ANS	VENDREDI	14:15 - 15:30	

<b>LANGUES</b>				
<b>ANGLAIS</b>	7 - 8 ANS	VENDREDI	16:45 - 18:00	
<b>ANGLAIS</b>	9 - 10 ANS	VENDREDI	18:00 - 19:15	
<b>ANGLAIS</b>	11 - 12 ANS	MERCREDI	14:00 - 15:15	

<b>MUSIQUES</b>				
<b>GUITARE CLASSIQUE-SEMI COLLECTIF</b>	6 - 9 ANS	MARDI	17:00 - 18:15	
<b>GUITARE CLASSIQUE-SEMI COLLECTIF</b>	6 - 8 ANS	JEUDI	17:00 - 18:00	DÉBUTANT
<b>GUITARE CLASSIQUE-SEMI COLLECTIF</b>	8 - 10 ANS	JEUDI	18:00 - 19:00	DÉBUTANT
<b>GUITARE CLASSIQUE-SEMI COLLECTIF</b>	10 - 16 ANS	MARDI	18:15 - 19:30	
<b>PIANO-SEMI COLLECTIF</b>	6 - 7 ANS	MERCREDI	14:45 - 15:45	
<b>PIANO-SEMI COLLECTIF</b>	7 - 8 ANS	LUNDI	18:00 - 19:00	
<b>PIANO-SEMI COLLECTIF</b>	7 - 8 ANS	MERCREDI	15:45 - 16:45	
<b>PIANO-SEMI COLLECTIF</b>	9 - 11 ANS	LUNDI	19:00 - 20:00	
<b>VIOLON-SEMI COLLECTIF</b>	6 - 8 ANS	SAMEDI	14:00 - 15:00	
<b>VIOLON-SEMI COLLECTIF</b>	6 - 8 ANS	SAMEDI	15:00 - 16:00	
<b>VIOLON-SEMI COLLECTIF</b>	8 - 10 ANS	SAMEDI	16:00 - 17:00	

<b>REMISE EN FORME</b>				
<b>YOGA</b>	7 - 11 ANS	MERCREDI	17:00 - 18:00	

<b>SPORTS</b>				
<b>BOXE FRANÇAISE</b>	6 - 8 ANS	SAMEDI	14:00 - 15:00	
<b>BOXE FRANÇAISE</b>	9 - 13 ANS	SAMEDI	15:15 - 16:30	
<b>GRS</b> (GYMNASTIQUE RYTHMIQUE ET SPORTIVE)	5 - 7 ANS	MERCREDI	13:30 - 14:30	

<b>SPORTS</b>				
<b>GRS</b> (GYMNASTIQUE RYTHMIQUE ET SPORTIVE)	8 - 10 ANS	MERCREDI	14:30 - 15:30	
<b>GRS</b> (GYMNASTIQUE RYTHMIQUE ET SPORTIVE)	11 - 14 ANS	MERCREDI	18:00 - 19:30	
<b>JUDO</b>	5 - 7 ANS	MERCREDI	14:30 - 15:30	
<b>JUDO</b>	6 - 8 ANS	MARDI-JEUDI	17:00 - 18:00	
<b>JUDO</b>	6 - 8 ANS	MERCREDI	13:30 - 14:30	
<b>JUDO</b>	6 - 12 ANS	VENDREDI	14:45 - 15:45	
<b>JUDO</b>	8 - 14 ANS	MARDI	18:15 - 19:15	
<b>JUDO</b>	9 - 14 ANS	LUNDI-JEUDI	18:15 - 19:15	
<b>KARATÉ</b>	6 - 9 ANS	MERCREDI	17:30 - 18:30	
<b>KARATÉ</b>	6 - 8 ANS	SAMEDI	10:00 - 11:00	
<b>KARATÉ</b>	9 - 13 ANS	SAMEDI	11:00 - 12:15	
<b>KARATÉ</b>	10 - 14 ANS	MERCREDI	18:30 - 19:45	
<b>KUNG FU</b>	6 - 8 ANS	VENDREDI	18:15 - 19:15	
<b>MINI-FOOT**</b>	6 - 7 ANS	SAMEDI	11:00 - 12:00	
<b>MINI-TENNIS**</b>	6 - 7 ANS	MERCREDI	14:15 - 15:00	INTERMÉDIAIRE
<b>MINI-TENNIS**</b>	6 - 8 ANS	SAMEDI	14:15 - 15:15	
<b>MINI-TENNIS**</b>	7 - 8 ANS	MERCREDI	15:00 - 16:00	INTERMÉDIAIRE
<b>MINI-TENNIS**</b>	7 - 9 ANS	SAMEDI	15:15 - 16:15	INITIÉ
<b>SELF DÉFENSE</b>	9 - 12 ANS	MERCREDI	18:15 - 19:15	

\*\* Activité extérieur, en cas d'intempérie se référer aux conditions générales d'inscriptions.



ACTIVITÉS	ÂGES	JOUR	HORAIRES	NIVEAU
<b>ACTIVITÉS TECHNIQUES ET SCIENTIFIQUES</b>				
<b>ANIMATION RÉALITE VIRTUELLE</b>	13 - 15 ANS	RENSEIGNEMENTS À L'ACCUEIL		
<b>MODÉLISATION ET IMPRESSION 3D</b>	11 - 15 ANS	VENDREDI	18:15 - 19:45	
<b>PHOTO ARGENTIQUE***</b>	13 - 99 ANS	MERCREDI	16:00 - 18:30	
<b>ARTS DU SPECTACLE</b>				
<b>THÉÂTRE</b>	13 - 16 ANS	LUNDI	18:00 - 19:30	
<b>ARTS PLASTIQUES</b>				
<b>BANDE DESSINÉE</b>	12 - 15 ANS	JEUDI	18:00 - 19:30	
<b>DESSIN CROQUIS</b>	11 - 13 ANS	MERCREDI	18:00 - 19:30	
<b>DANSES</b>				
<b>CAPOEIRA</b>	9 - 14 ANS	LUNDI	18:15 - 19:30	INITIÉ
<b>CAPOEIRA</b>	12 - 17 ANS	VENDREDI	19:30 - 21:00	
<b>CAPOEIRA</b>	13 - 99 ANS	LUNDI	19:30 - 21:30	
<b>DANSE MODERNE</b>	10 - 13 ANS	MERCREDI	16:30 - 18:00	
<b>HIP HOP STREET JAZZ</b>	11 - 15 ANS	MARDI	18:00 - 19:15	
<b>LANGUES</b>				
<b>ANGLAIS</b>	11 - 12 ANS	MERCREDI	14:00 - 15:15	
<b>MUSIQUES</b>				
<b>GUIWARE CLASSIQUE-SEMI COLLECTIF</b>	10 - 16 ANS	MARDI	18:15 - 19:30	
<b>SPORTS</b>				
<b>BOXE FRANÇAISE</b>	9 - 13 ANS	SAMEDI	15:15 - 16:30	
<b>GRS</b> (GYMNASTIQUE RYTHMIQUE ET SPORTIVE)	11 - 14 ANS	MERCREDI	18:00 - 19:30	
<b>JUDO</b>	8 - 14 ANS	MARDI	18:15 - 19:15	
<b>JUDO</b>	9 - 14 ANS	LUNDI - JEUDI	18:15 - 19:15	
<b>KARATÉ</b>	9 - 13 ANS	SAMEDI	11:00 - 12:15	
<b>KARATÉ</b>	10 - 14 ANS	MERCREDI	18:30 - 19:45	

\*\*\* Cette activité a des frais de participation supplémentaire

ACTIVITÉS	ÂGES	JOUR	HORAIRES	NIVEAU
<b>ACTIVITÉS TECHNIQUES ET SCIENTIFIQUES</b>				
<b>ANIMATION RÉALITE VIRTUELLE</b>	16 - 30 ANS	RENSEIGNEMENTS À L'ACCUEIL		
<b>LIBRE SERVICE INFORMATIQUE*</b>	15 - 99 ANS	RENSEIGNEMENTS A L'ACCUEIL		
<b>LIBRE SERVICE PHOTO</b>	18 - 99 ANS	RENSEIGNEMENTS A L'ACCUEIL		
<b>PHOTO ARGENTIQUE***</b>	13 - 99 ANS	MERCREDI	16:00 - 18:30	
<b>PHOTO ARGENTIQUE</b>	15 - 99 ANS	MARDI	15:30 - 18:00	DÉBUTANT
<b>PHOTO ARGENTIQUE***</b>	18 - 99 ANS	LUNDI	16:00 - 18:30	INITIÉ
<b>PHOTO ARGENTIQUE***</b>	18 - 99 ANS	LUNDI	19:00 - 21:30	INITIÉ
<b>PHOTO ARGENTIQUE***</b>	18 - 99 ANS	MARDI	19:00 - 21:30	DÉBUTANT
<b>PHOTO ARGENTIQUE***</b>	18 - 99 ANS	MERCREDI	19:00 - 21:30	INITIÉ
<b>PHOTO ARGENTIQUE</b>	18 - 99 ANS	JEUDI	16:00 - 18:30	
<b>PHOTO ARGENTIQUE***</b>	18 - 99 ANS	JEUDI	19:00 - 21:30	
<b>PHOTO ARGENTIQUE***</b>	18 - 99 ANS	VENDREDI	15:30 - 18:00	
<b>PHOTO ARGENTIQUE***</b>	18 - 99 ANS	VENDREDI	18:30 - 21:00	
<b>PHOTO ARGENTIQUE***</b>	18 - 99 ANS	SAMEDI	09:45 - 12:15	INITIÉ
<b>PHOTO ARGENTIQUE***</b>	18 - 99 ANS	SAMEDI	13:30 - 16:00	INITIÉ
<b>ARTS DU SPECTACLE</b>				
<b>COUTURE-CUSTOMISATION UPCYCLING</b>	15 - 99 ANS	JEUDI	14:00 - 16:00	
<b>THÉÂTRE</b>	13 - 16 ANS	LUNDI	18:00 - 19:30	
<b>THÉÂTRE</b>	15 - 99 ANS	MARDI	19:30 - 21:30	
<b>ARTS PLASTIQUES</b>				
<b>COUTURE-CUSTOMISATION UPCYCLING</b>	15 - 99 ANS	JEUDI	19:30 - 21:30	
<b>DESSIN-PEINTURE</b>	15 - 99 ANS	LUNDI	19:30 - 21:30	
<b>DANSES</b>				
<b>BARRE AU SOL</b>	15 - 99 ANS	LUNDI	09:30 - 10:30	
<b>BARRE AU SOL</b>	15 - 99 ANS	LUNDI	19:45 - 21:00	
<b>CAPOEIRA</b>	12 - 17 ANS	VENDREDI	19:30 - 21:00	
<b>CAPOEIRA</b>	15 - 99 ANS	LUNDI	19:30 - 21:30	
<b>CAPOEIRA</b>	15 - 99 ANS	MERCREDI	19:45 - 21:15	
<b>CAPOEIRA</b>	15 - 99 ANS	VENDREDI	10:00 - 11:30	

\* Activité gratuite

\*\*\* Cette activité a des frais de participation supplémentaire

ACTIVITÉS	ÂGES	JOUR	HORAIRES	NIVEAU
<b>DANSES</b>				
<b>DANSE AFRICAINE AVEC PERCUSSIONS</b>	15 - 99 ANS	LUNDI	19:30 - 21:30	
<b>DANSE CONTEMPORAINE</b>	15 - 99 ANS	MERCREDI	19:30 - 21:30	
<b>LANGUES</b>				
<b>ANGLAIS</b>	15 - 99 ANS	VENDREDI	19:15 - 20:45	
<b>ESPAGNOL</b>	15 - 99 ANS	MARDI	19:45 - 21:15	
<b>FRANÇAIS LANGUE ÉTRANGÈRE*</b>	15 - 99 ANS	MARDI	11:00 - 12:15	
<b>FRANÇAIS LANGUE ÉTRANGÈRE*</b>	15 - 99 ANS	JEUDI	11:00 - 12:30	
<b>MUSIQUES</b>				
<b>GUITARE CLASSIQUE-SEMI COLLECTIF</b>	10 - 16 ANS	MARDI	18:15 - 19:30	
<b>REMISE EN FORME</b>				
<b>ABDOS FESSIERS-STRETCHING</b>	15 - 99 ANS	JEUDI	19:30 - 21:00	
<b>ABDOS FESSIERS-STRETCHING</b>	15 - 99 ANS	VENDREDI	19:30 - 21:00	
<b>HATHA YOGA</b>	18 - 99 ANS	MARDI	09:30 - 10:45	INITIÉ
<b>HATHA YOGA</b>	18 - 99 ANS	MERCREDI	10:45 - 12:15	
<b>HATHA YOGA</b>	18 - 99 ANS	JEUDI	10:00 - 11:15	
<b>PILATES</b>	15 - 99 ANS	MARDI	18:30 - 19:45	
<b>PILATES</b>	15 - 99 ANS	JEUDI	19:45 - 20:45	
<b>PILATES-STRETCHING</b>	15 - 99 ANS	MARDI	20:00 - 21:15	
<b>PILATES-STRETCHING</b>	15 - 99 ANS	MERCREDI	09:30 - 10:30	
<b>PILATES-STRETCHING</b>	15 - 99 ANS	SAMEDI	10:00 - 11:30	
<b>QI GONG</b>	18 - 99 ANS	JEUDI	13:30 - 15:00	
<b>YOGA</b>	18 - 99 ANS	JEUDI	19:00 - 20:15	
<b>YOGA</b>	18 - 99 ANS	JEUDI	20:15 - 21:30	
<b>YOGA</b>	18 - 99 ANS	VENDREDI	10:00 - 11:30	
<b>YOGA DOUX</b>	18 - 99 ANS	MARDI	10:45 - 12:00	
<b>SPORTS</b>				
<b>BOXE FRANÇAISE</b>	14 - 99 ANS	MARDI	19:30 - 21:00	
<b>SELF DÉFENSE</b>	15 - 99 ANS	MERCREDI	19:30 - 21:00	

\* Activité gratuite



## CENTRE SOLIDARITÉ ANGÈLE MERCIER

Situé dans le quartier Danube-Solidarité, le Centre Paris Anim' Solidarité Angèle Mercier a pour vocation de favoriser l'accès à la culture pour tou.te.s en proposant une grande diversité d'activités artistiques, sportives et de loisirs.

Spécialisé dans la musique, le centre est doté de studios de répétition et d'enregistrement en location à destination de musicien·nes amateur·trices ou professionnel·les.

Un grand nombre d'ateliers instrumentaux sont proposés : trompette, batterie, piano, guitare...

Nombreuses propositions également pour la petite enfance : éveil musical, éveil piano...

Au-delà des activités courantes, ce Centre est aussi un véritable lieu de convivialité, de partage, de découvertes. Nous vous invitons à rester attentifs à la riche actualité du Centre préparée par l'équipe d'animation et ses partenaires : concerts, rencontres, débats, expositions variées, ateliers cuisine tout au long de la saison.

### PRÉSENTATION DES SALLES

- 2 SALLES DE PRATIQUES SPORTIVES DE 100 ET 70m<sup>2</sup>
- 1 SALLE D'ARTS PLASTIQUES
- 1 SALLE POLYVALENTE
- 2 SALLES D'ACTIVITÉS MUSICALES
- 1 STUDIO D'ENREGISTREMENT DE 32m<sup>2</sup>
- 1 STUDIO DE RÉPÉTITION DE 32m<sup>2</sup>
- 2 HALLS D'EXPOSITION

### PRINCIPAUX ÉVÉNEMENTS PROPOSÉS LORS DE CETTE SAISON

- FESTIVAL FK HIP HOP
- SEMAINE DU LIVRE JEUNESSE
- CAFÉS MUSICAUX 4 À 5 FOIS DANS L'ANNÉE
- CAFÉS PHILO UNE FOIS PAR MOIS
- ATELIERS « CUISINONS LES RESTES DU FRIGO » AVEC L'ASSOCIATION « ESPACE »
- LE PÈRE NOËL EST UN ROCKEUR, RAPPEUR..... EN DÉCEMBRE
- PROJET MUSICAL AVEC LE CONSERVATOIRE MUNICIPAL DE MUSIQUE

## LE PÔLE JEUNESSE

Depuis la création de son secteur jeunesse en 2016 (La Station « La ressource culturelle »), le Centre Paris Anim' Solidarité Angèle Mercier ouvre ses portes aux 12-25 ans désireux de s'investir dans des projets artistiques, citoyens ou des actions de convivialité.

- . ACCOMPAGNEMENT DE PROJETS ARTISTIQUES ET CITOYENS
- . MISE À DISPOSITION DE SALLES DANS LE CADRE DE PROJETS,
- . SORTIES CULTURELLES ET SPORTIVES,
- . JEUX ET ANIMATIONS
- . SOUTIEN À LA RECHERCHE D'EMPLOI, DE FORMATIONS, etc



## INFORMATIONS PRATIQUES

## SOLIDARITÉ A. MERCIER

133 - 135 bd Séurier – 75019 PARIS

casolidarite@ligueparis.org

Facebook @CentreParisAnimSolidariteAngeleMercier

01 42 49 25 16



## HORAIRES ET JOURS D'OUVERTURE\*

**Lundi** : 9h30 - 13h / 14h - 22h

**Mardi** : 9h30 - 13h / 14h - 22h

**Mercredi** : 9h30 - 22h

**Jeudi** : 9h30 - 13h / 14h - 22h

**Vendredi** : 9h30 - 13h / 14h - 22h

**Samedi** : 9h30 - 18h30

\*hors vacances scolaires

ACTIVITÉS	ÂGES	JOUR	HORAIRES	NIVEAU
<b>ARTS DU SPECTACLE</b>				
<b>ARTS DU CIRQUE</b>	3 - 5 ANS	MARDI	17:00 - 18:00	
<b>ARTS DU CIRQUE</b>	3 - 4 ANS	MERCREDI	16:00 - 16:45	
<b>ARTS DU CIRQUE</b>	4 - 5 ANS	MERCREDI	13:45 - 14:45	
<b>THÉÂTRE</b>	4 - 6 ANS	MERCREDI	13:15 - 14:15	
<b>THÉÂTRE</b>	4 - 6 ANS	SAMEDI	13:45 - 14:45	
<b>ARTS PLASTIQUES</b>				
<b>LES PETITS ARTISTES</b>	3 - 5 ANS	MERCREDI	15:30 - 16:30	
<b>DANSES</b>				
<b>ÉVEIL DANSE</b>	3 - 5 ANS	VENDREDI	17:00 - 18:00	
<b>ÉVEIL DANSE</b>	3 - 4 ANS	SAMEDI	09:30 - 10:15	
<b>ÉVEIL DANSE</b>	4 - 6 ANS	LUNDI	17:00 - 18:00	
<b>ÉVEIL DANSE</b>	4 - 5 ANS	JEUDI	17:00 - 17:45	
<b>HIP-HOP</b>	4 - 6 ANS	SAMEDI	15:00 - 16:00	
<b>LANGUES</b>				
<b>ANGLAIS</b>	3 - 5 ANS	JEUDI	17:00 - 18:00	
<b>ANGLAIS</b>	3 - 4 ANS	SAMEDI	11:30 - 12:30	
<b>MUSIQUES</b>				
<b>BODY RYTHMES</b>	3 - 6 ANS	MERCREDI	16:00 - 17:00	
<b>ÉVEIL MULTI MUSIQUES</b>	4 - 6 ANS	MERCREDI	17:30 - 18:30	
<b>ÉVEIL MUSICAL</b>	3 - 4 ANS	LUNDI	17:00 - 17:45	
<b>ÉVEIL MUSICAL</b>	3 - 4 ANS	MERCREDI	15:00 - 16:00	
<b>ÉVEIL MUSICAL</b>	3 - 4 ANS	SAMEDI	09:45 - 10:45	
<b>ÉVEIL MUSICAL</b>	4 - 5 ANS	SAMEDI	10:45 - 11:45	
<b>ÉVEIL PIANO</b>	4 - 6 ANS	MARDI	17:00 - 17:45	
<b>SPORTS</b>				
<b>ARTS MARTIAUX</b>	4 - 6 ANS	VENDREDI	16:45 - 17:30	
<b>BABY GYM</b>	3 - 4 ANS	SAMEDI	10:30 - 11:15	
<b>BABY GYM PARENT-ENFANT</b>	2 - 3 ANS	SAMEDI	09:30 - 10:30	
<b>JUDO</b>	4 - 5 ANS	MERCREDI	15:00 - 16:00	



ACTIVITÉS	ÂGES	JOUR	HORAIRES	NIVEAU
<b>SPORTS</b>				
<b>JUDO</b>	4 - 5 ANS	SAMEDI	14:45 - 15:45	
<b>KARATÉ</b>	5 - 6 ANS	LUNDI	17:00 - 18:00	



ACTIVITÉS	ÂGES	JOUR	HORAIRES	NIVEAU
<b>ACTIVITÉS TECHNIQUES ET SCIENTIFIQUES</b>				
<b>CRÉATION POD CAST ET WEB RADIO</b>	10 - 99 ANS	JEUDI	18:00 - 19:30	
<b>FILM D'ANIMATION</b>	6 - 12 ANS	SAMEDI	13:30 - 14:30	
<b>PROGRAMMATION-CRÉATION DE JEUX VIDÉO</b>	7 - 10 ANS	SAMEDI	16:00 - 17:30	
<b>PROGRAMMATION-CRÉATION DE JEUX VIDÉO</b>	11 - 16 ANS	SAMEDI	14:30 - 16:00	

**ARTS DU SPECTACLE**

<b>ARTS DU CIRQUE</b>	5 - 10 ANS	MARDI	18:00 - 19:00
<b>ARTS DU CIRQUE</b>	5 - 7 ANS	MERCREDI	14:45 - 16:00
<b>ARTS DU CIRQUE</b>	7 - 10 ANS	MERCREDI	17:00 - 18:30
<b>THÉÂTRE</b>	6 - 8 ANS	MERCREDI	14:15 - 15:15
<b>THÉÂTRE</b>	6 - 9 ANS	SAMEDI	14:45 - 15:45
<b>THÉÂTRE</b>	8 - 11 ANS	MERCREDI	15:15 - 16:15
<b>THÉÂTRE</b>	9 - 12 ANS	SAMEDI	15:45 - 16:45

**ARTS PLASTIQUES**

<b>ARTS PLASTIQUES</b>	7 - 12 ANS	MERCREDI	17:30 - 18:30
<b>BANDE DESSINÉE</b>	8 - 15 ANS	MERCREDI	13:45 - 15:15
<b>BANDE DESSINÉE</b>	8 - 15 ANS	SAMEDI	15:30 - 17:00
<b>BRICOL'ART</b>	6 - 12 ANS	MERCREDI	18:30 - 19:30
<b>COUTURE</b>	10 - 99 ANS	MARDI	18:30 - 20:30
<b>LES PETITS ARTISTES</b>	5 - 7 ANS	MERCREDI	16:30 - 17:30
<b>LES PETITS ARTISTES</b>	6 - 10 ANS	SAMEDI	14:00 - 15:30
<b>TERRE</b>	7 - 14 ANS	LUNDI	17:30 - 19:00

**DANSES**

<b>DANSE CLASSIQUE</b>	5 - 7 ANS	SAMEDI	10:15 - 11:00
<b>DANSE CLASSIQUE</b>	6 - 8 ANS	JEUDI	17:45 - 18:45
<b>DANSE CLASSIQUE</b>	6 - 12 ANS	VENDREDI	18:00 - 19:30
<b>DANSE CLASSIQUE</b>	8 - 10 ANS	SAMEDI	11:00 - 12:00
<b>DANSE CLASSIQUE</b>	9 - 12 ANS	JEUDI	18:45 - 20:00

ACTIVITÉS	ÂGES	JOUR	HORAIRES	NIVEAU
<b>DANSES</b>				
DANSE MODERNE JAZZ	7 - 12 ANS	LUNDI	18:00 - 19:00	
HIP-HOP	7 - 9 ANS	VENDREDI	18:30 - 19:30	
HIP-HOP	9 - 12 ANS	VENDREDI	19:30 - 20:30	
<b>JEUNESSE</b>				
ACCOMPAGNEMENT SCOLAIRE*	11 - 13 ANS	SAMEDI	09:30 - 10:30	
<b>LANGUES</b>				
ANGLAIS	5 - 7 ANS	SAMEDI	10:30 - 11:30	
ANGLAIS	6 - 10 ANS	JEUDI	18:30 - 19:30	
ANGLAIS	10 - 15 ANS	MARDI	18:00 - 19:00	
ANIM'DEVOIRS*	6 - 8 ANS	LUNDI	17:00 - 18:30	
ANIM'DEVOIRS*	6 - 8 ANS	JEUDI	17:00 - 18:30	
ANIM'DEVOIRS*	8 - 10 ANS	MARDI	17:00 - 18:30	
ANIM'DEVOIRS*	8 - 10 ANS	VENDREDI	17:00 - 18:30	
ARABE LITTÉRAIRE	7 - 12 ANS	SAMEDI	17:00 - 18:30	
ARABE LITTÉRAIRE	10 - 99 ANS	VENDREDI	18:30 - 20:00	
CHINOIS	6 - 12 ANS	MARDI	17:00 - 18:00	
<b>MUSIQUES</b>				
BATTERIE-COLLECTIF	6 - 8 ANS	MARDI	17:00 - 18:00	DÉBUTANT
BATTERIE-COLLECTIF	8 - 12 ANS	MARDI	18:00 - 19:00	DÉBUTANT
BATTERIE-SEMI COLLECTIF	6 - 8 ANS	LUNDI	17:00 - 18:00	
BATTERIE-SEMI COLLECTIF	9 - 12 ANS	LUNDI	18:00 - 19:00	DÉBUTANT
CHORALE	7 - 99 ANS	SAMEDI	11:00 - 13:00	
CHORALE SOUL	7 - 99 ANS	MERCREDI	17:00 - 18:30	
COACHING VOCAL-COLLECTIF	7 - 99 ANS	MERCREDI	18:30 - 20:00	
DANSE ET CHANT	8 - 99 ANS	JEUDI	17:00 - 18:30	
ÉVEIL MULTI MUSIQUES	7 - 10 ANS	MERCREDI	18:30 - 19:30	
ÉVEIL MUSICAL	5 - 7 ANS	LUNDI	17:45 - 18:30	

\* Activité gratuite

ACTIVITÉS	ÂGES	JOUR	HORAIRES	NIVEAU
<b>MUSIQUES</b>				
ÉVEIL MUSICAL	5 - 7 ANS	MERCREDI	14:00 - 15:00	
ÉVEIL PIANO	6 - 8 ANS	MARDI	17:45 - 18:30	
ÉVEIL PIANO	6 - 8 ANS	SAMEDI	09:30 - 10:30	
ÉVEIL PIANO	6 - 8 ANS	SAMEDI	11:30 - 12:30	
ÉVEIL PIANO	8 - 10 ANS	MARDI	18:30 - 19:30	DÉBUTANT
GUITARE BASSE-SEMI COLLECTIF	10 - 99 ANS	JEUDI	20:00 - 21:00	INTERMÉDIAIRE
GUITARE BASSE-SEMI COLLECTIF	10 - 99 ANS	JEUDI	21:00 - 22:00	
GUITARE-COLLECTIF	7 - 12 ANS	MARDI	17:00 - 18:30	DÉBUTANT
GUITARE-COLLECTIF	7 - 10 ANS	SAMEDI	09:30 - 10:30	DÉBUTANT
GUITARE-COLLECTIF	11 - 13 ANS	SAMEDI	10:30 - 11:30	DÉBUTANT
GUITARE-SEMI COLLECTIF	7 - 12 ANS	LUNDI	17:00 - 18:00	DÉBUTANT
GUITARE-SEMI COLLECTIF	7 - 12 ANS	LUNDI	18:00 - 19:00	INTERMÉDIAIRE
GUITARE-SEMI COLLECTIF	7 - 12 ANS	LUNDI	19:00 - 20:00	DÉBUTANT
GUITARE-SEMI COLLECTIF	9 - 12 ANS	SAMEDI	13:15 - 14:15	INTERMÉDIAIRE
GUITARE-SEMI COLLECTIF	11 - 15 ANS	SAMEDI	14:15 - 15:15	INTERMÉDIAIRE
MAO	9 - 14 ANS	JEUDI	17:00 - 18:00	
PIANO-COLLECTIF	9 - 12 ANS	SAMEDI	10:30 - 11:30	INTERMÉDIAIRE
PIANO-SEMI COLLECTIF	9 - 12 ANS	LUNDI	18:30 - 19:30	DÉBUTANT
VIOLON-COLLECTIF	6 - 9 ANS	VENDREDI	17:00 - 18:00	DÉBUTANT
VIOLON-COLLECTIF	6 - 9 ANS	VENDREDI	19:00 - 20:00	INTERMÉDIAIRE
VIOLON-COLLECTIF	10 - 18 ANS	VENDREDI	20:00 - 21:00	
VIOLON-SEMI COLLECTIF	10 - 12 ANS	VENDREDI	18:00 - 19:00	
<b>REMISE EN FORME</b>				
YOGA	4 - 8 ANS	SAMEDI	12:00 - 13:00	
YOGA PARENT-ENFANT	5 - 12 ANS	SAMEDI	14:00 - 15:00	
<b>SPORTS</b>				
ARTS MARTIAUX	6 - 9 ANS	VENDREDI	17:30 - 18:30	
BABY GYM	5 - 7 ANS	SAMEDI	11:15 - 12:00	
BOXE	5 - 7 ANS	MARDI	17:00 - 18:00	
BOXE	8 - 13 ANS	MARDI	18:00 - 19:00	

ACTIVITÉS	ÂGES	JOUR	HORAIRES	NIVEAU
<b>SPORTS</b>				
<b>GRS</b> (GYMNASTIQUE RYTHMIQUE ET SPORTIVE)	8 - 12 ANS	SAMEDI	16:00 - 17:00	
<b>JUDO</b>	5 - 7 ANS	MERCREDI	16:00 - 17:00	
<b>JUDO</b>	5 - 7 ANS	SAMEDI	15:45 - 16:45	
<b>JUDO</b>	6 - 8 ANS	MERCREDI	17:00 - 18:00	
<b>JUDO</b>	6 - 8 ANS	SAMEDI	12:45 - 13:45	
<b>JUDO</b>	8 - 10 ANS	MERCREDI	18:00 - 19:00	
<b>JUDO</b>	8 - 13 ANS	SAMEDI	13:45 - 14:45	
<b>JUDO</b>	11 - 15 ANS	MERCREDI	19:00 - 20:15	
<b>KARATÉ</b>	7 - 9 ANS	LUNDI	18:00 - 19:00	
<b>KUNG FU</b>	8 - 14 ANS	MERCREDI	13:45 - 15:00	



ACTIVITÉS	ÂGES	JOUR	HORAIRES	NIVEAU
<b>ACTIVITÉS TECHNIQUES ET SCIENTIFIQUES</b>				
<b>CRÉATION POD CAST ET WEB RADIO</b>	10 - 99 ANS	JEUDI	18:00 - 19:30	
<b>PROGRAMMATION-CRÉATION DE JEUX VIDÉO</b>	11 - 16 ANS	SAMEDI	14:30 - 16:00	
<b>ARTS DU SPECTACLE</b>				
<b>THÉÂTRE</b>	12 - 17 ANS	MERCREDI	18:45 - 20:00	
<b>ARTS PLASTIQUES</b>				
<b>BANDE DESSINÉE</b>	8 - 15 ANS	MERCREDI	13:45 - 15:15	
<b>BANDE DESSINÉE</b>	8 - 15 ANS	SAMEDI	15:30 - 17:00	
<b>COUTURE</b>	10 - 99 ANS	MARDI	18:30 - 20:30	
<b>TERRE</b>	7 - 14 ANS	LUNDI	17:30 - 19:00	
<b>DANSES</b>				
<b>HIP-HOP</b>	12 - 99 ANS	JEUDI	18:30 - 20:00	
<b>JEUNESSE</b>				
<b>ACCOMPAGNEMENT SCOLAIRE*</b>	11 - 13 ANS	SAMEDI	09:30 - 10:30	
<b>ACCOMPAGNEMENT SCOLAIRE*</b>	14 - 16 ANS	SAMEDI	17:30 - 18:45	
<b>LANGUES</b>				
<b>ANGLAIS</b>	10 - 15 ANS	MARDI	18:00 - 19:00	
<b>ANGLAIS</b>	12 - 99 ANS	JEUDI	19:30 - 21:00	DÉBUTANT
<b>ANGLAIS</b>	12 - 16 ANS	SAMEDI	12:30 - 13:30	
<b>ARABE LITTÉRAIRE</b>	10 - 99 ANS	VENDREDI	18:30 - 20:00	
<b>LANGUE DES SIGNES</b>	12 - 99 ANS	MARDI	20:30 - 21:30	
<b>MUSIQUES</b>				
<b>BATTERIE-SEMI COLLECTIF</b>	13 - 17 ANS	LUNDI	19:00 - 20:00	DÉBUTANT
<b>CHANT SOUL JAZZ-COLLECTIF</b>	13 - 99 ANS	JEUDI	18:30 - 20:00	
<b>CHORALE</b>	7 - 99 ANS	SAMEDI	11:00 - 13:00	
<b>CHORALE SOUL</b>	7 - 99 ANS	MERCREDI	17:00 - 18:30	
<b>COACHING VOCAL-COLLECTIF</b>	7 - 99 ANS	MERCREDI	18:30 - 20:00	

\* Activité gratuite

ACTIVITÉS	ÂGES	JOUR	HORAIRES	NIVEAU
<b>MUSIQUES</b>				
<b>DANSE ET CHANT</b>	8 - 99 ANS	JEUDI	17:00 - 18:30	
<b>GUITARE BASSE-SEMI COLLECTIF</b>	10 - 99 ANS	JEUDI	20:00 - 21:00	DÉBUTANT
<b>GUITARE BASSE-SEMI COLLECTIF</b>	10 - 99 ANS	JEUDI	21:00 - 22:00	INTERMÉDIAIRE
<b>GUITARE-COLLECTIF</b>	11 - 13 ANS	SAMEDI	10:30 - 11:30	DÉBUTANT
<b>GUITARE-COLLECTIF</b>	12 - 15 ANS	MARDI	18:30 - 20:00	INTERMÉDIAIRE
<b>GUITARE-COLLECTIF</b>	12 - 15 ANS	SAMEDI	11:30 - 12:30	INTERMÉDIAIRE
<b>GUITARE-SEMI COLLECTIF</b>	11 - 15 ANS	SAMEDI	14:15 - 15:15	INTERMÉDIAIRE
<b>GUITARE-SEMI COLLECTIF</b>	12 - 15 ANS	LUNDI	19:00 - 20:00	INTERMÉDIAIRE
<b>GUITARE-SEMI COLLECTIF</b>	14 - 99 ANS	SAMEDI	15:15 - 16:15	INTERMÉDIAIRE
<b>MAO</b>	9 - 14 ANS	JEUDI	17:00 - 18:00	
<b>PIANO-SEMI COLLECTIF</b>	13 - 17 ANS	LUNDI	19:30 - 20:30	DÉBUTANT
<b>SOLFÈGE</b>	13 - 99 ANS	SAMEDI	13:00 - 14:00	DÉBUTANT
<b>VIOLON-COLLECTIF</b>	10 - 18 ANS	VENDREDI	20:00 - 21:00	

SPORTS	ÂGES	JOUR	HORAIRES	NIVEAU
<b>BOXE</b>	8 - 13 ANS	MARDI	18:00 - 19:00	
<b>BOXE</b>	13 - 99 ANS	MARDI	19:00 - 20:00	
<b>GRS</b> (GYMNASTIQUE RYTHMIQUE ET SPORTIVE)	12 - 16 ANS	SAMEDI	17:00 - 18:30	
<b>JUDO</b>	8 - 13 ANS	SAMEDI	13:45 - 14:45	
<b>JUDO</b>	11 - 15 ANS	MERCREDI	19:00 - 20:15	
<b>KUNG FU</b>	8 - 14 ANS	MERCREDI	13:45 - 15:00	
<b>SELF DÉFENSE</b>	12 - 99 ANS	LUNDI	19:00 - 20:15	



ACTIVITÉS	ÂGES	JOUR	HORAIRES	NIVEAU
<b>ACTIVITÉS TECHNIQUES ET SCIENTIFIQUES</b>				
<b>ACCOMPAGNEMENT INFORMATIQUE*</b>	18 - 99 ANS	MERCREDI	11:30 - 13:00	DÉBUTANT
<b>ACCOMPAGNEMENT INFORMATIQUE*</b>	18 - 99 ANS	VENDREDI	11:30 - 13:00	INTERMÉDIAIRE
<b>CRÉATION POD CAST ET WEB RADIO</b>	10 - 99 ANS	JEUDI	18:00 - 19:30	
<b>PROGRAMMATION-CRÉATION DE JEUX VIDÉO</b>	11 - 16 ANS	SAMEDI	14:30 - 16:00	

ARTS DU SPECTACLE	ÂGES	JOUR	HORAIRES	NIVEAU
<b>THÉÂTRE</b>	12 - 17 ANS	MERCREDI	18:45 - 20:00	
<b>THÉÂTRE</b>	18 - 99 ANS	MERCREDI	20:00 - 21:15	

ARTS PLASTIQUES	ÂGES	JOUR	HORAIRES	NIVEAU
<b>COUTURE</b>	10 - 99 ANS	MARDI	18:30 - 20:30	
<b>DESSIN-PEINTURE</b>	15 - 99 ANS	MERCREDI	19:30 - 21:30	

DANSES	ÂGES	JOUR	HORAIRES	NIVEAU
<b>BARRE AU SOL</b>	18 - 99 ANS	MERCREDI	09:30 - 10:30	
<b>HIP-HOP</b>	12 - 99 ANS	JEUDI	18:30 - 20:00	

JEUNESSE	ÂGES	JOUR	HORAIRES	NIVEAU
<b>ACCOMPAGNEMENT SCOLAIRE*</b>	14 - 16 ANS	SAMEDI	17:30 - 18:45	
<b>ACCOMPAGNEMENT SCOLAIRE*</b>	16 - 18 ANS	MERCREDI	18:00 - 20:00	

JEUX ET JEUX DE L'ESPRIT	ÂGES	JOUR	HORAIRES	NIVEAU
<b>JEUX DE CARTES*</b>	18 - 99 ANS	LUNDI	14:30 - 16:30	
<b>JEUX DE CARTES*</b>	18 - 99 ANS	JEUDI	14:30 - 16:30	

LANGUES	ÂGES	JOUR	HORAIRES	NIVEAU
<b>ANGLAIS</b>	12 - 99 ANS	JEUDI	19:30 - 21:00	DÉBUTANT
<b>ANGLAIS</b>	12 - 16 ANS	SAMEDI	12:30 - 13:30	

\* Activité gratuite

ACTIVITÉS	ÂGES	JOUR	HORAIRES	NIVEAU
-----------	------	------	----------	--------

## LANGUES

ANGLAIS CONVERSATION	15 - 99 ANS	LUNDI	20:15 - 21:45	DÉBUTANT
ARABE LITTÉRAIRE	10 - 99 ANS	VENDREDI	18:30 - 20:00	
FRANÇAIS LANGUE ÉTRANGÈRE*	18 - 99 ANS	LUNDI	09:30 - 11:30	DÉBUTANT
FRANÇAIS LANGUE ÉTRANGÈRE*	18 - 99 ANS	MARDI	09:30 - 11:00	INTERMÉDIAIRE
FRANÇAIS LANGUE ÉTRANGÈRE*	18 - 99 ANS	JEUDI	09:30 - 11:30	DÉBUTANT
FRANÇAIS LANGUE ÉTRANGÈRE*	18 - 99 ANS	VENDREDI	09:30 - 11:00	INTERMÉDIAIRE
LANGUE DES SIGNES	12 - 99 ANS	MARDI	20:30 - 21:30	

## MUSIQUES

BATTERIE-SEMI COLLECTIF	13 - 17 ANS	LUNDI	19:00 - 20:00	DÉBUTANT
BATTERIE-SEMI COLLECTIF	18 - 99 ANS	LUNDI	20:00 - 21:00	DÉBUTANT
BATTERIE-SEMI COLLECTIF	18 - 99 ANS	LUNDI	21:00 - 22:00	INTERMÉDIAIRE
CHANT SOUL JAZZ-COLLECTIF	13 - 99 ANS	JEUDI	18:30 - 20:00	
CHANT-COLLECTIF	15 - 99 ANS	MARDI	18:00 - 20:00	
CHORALE	7 - 99 ANS	SAMEDI	11:00 - 13:00	
CHORALE SOUL	7 - 99 ANS	MERCREDI	17:00 - 18:30	
COACHING VOCAL-COLLECTIF	7 - 99 ANS	MERCREDI	18:30 - 20:00	
COACHING VOCAL-COLLECTIF	15 - 99 ANS	LUNDI	19:00 - 20:30	
COMPO MUSICALE ET ENREGISTREMENT	15 - 99 ANS	JEUDI	19:00 - 20:00	
DANSE ET CHANT	8 - 99 ANS	JEUDI	17:00 - 18:30	
GUITARE BASSE-SEMI COLLECTIF	10 - 99 ANS	JEUDI	20:00 - 21:00	DÉBUTANT
GUITARE BASSE-SEMI COLLECTIF	10 - 99 ANS	JEUDI	21:00 - 22:00	INTERMÉDIAIRE
GUITARE-SEMI COLLECTIF	14 - 99 ANS	SAMEDI	15:15 - 16:15	INTERMÉDIAIRE
GUITARE-SEMI COLLECTIF	15 - 99 ANS	LUNDI	20:00 - 21:00	DÉBUTANT
GUITARE-SEMI COLLECTIF	15 - 99 ANS	LUNDI	21:00 - 22:00	INTERMÉDIAIRE
GUITARE-SEMI COLLECTIF	15 - 99 ANS	MARDI	20:00 - 21:00	INTERMÉDIAIRE
GUITARE-SEMI COLLECTIF	15 - 99 ANS	MARDI	21:00 - 22:00	DÉBUTANT
MAO	15 - 99 ANS	JEUDI	18:00 - 19:00	
PIANO-SEMI COLLECTIF	13 - 17 ANS	LUNDI	19:30 - 20:30	DÉBUTANT
PIANO-SEMI COLLECTIF	18 - 99 ANS	LUNDI	20:30 - 21:30	DÉBUTANT

\* Activité gratuite

ACTIVITÉS	ÂGES	JOUR	HORAIRES	NIVEAU
-----------	------	------	----------	--------

## MUSIQUES

SOLFÈGE	13 - 99 ANS	SAMEDI	13:00 - 14:00	DÉBUTANT
TECHNIQUES VOCALES-COLLECTIF	15 - 99 ANS	JEUDI	10:00 - 12:00	
TROMPETTE-COLLECTIF	15 - 99 ANS	LUNDI	11:00 - 12:30	INTERMÉDIAIRE
TROMPETTE-COLLECTIF	15 - 99 ANS	LUNDI	20:30 - 22:00	DÉBUTANT
TROMPETTE-COLLECTIF	15 - 99 ANS	MARDI	19:30 - 21:30	INTERMÉDIAIRE
VIOLON-COLLECTIF	10 - 18 ANS	VENDREDI	20:00 - 21:00	

## REMISE EN FORME

ABDOS FESSIERS	15 - 99 ANS	MARDI	19:00 - 20:15	
ABDOS FESSIERS	15 - 99 ANS	JEUDI	20:00 - 21:30	
FIT CARDIO DANCE	15 - 99 ANS	MERCREDI	19:00 - 20:30	
FULL BODY	15 - 99 ANS	VENDREDI	21:00 - 22:00	
PILATES	15 - 99 ANS	MERCREDI	10:30 - 11:30	
PILATES	15 - 99 ANS	MERCREDI	20:30 - 21:30	
PILATES	15 - 99 ANS	SAMEDI	13:00 - 14:00	
SOPHROLOGIE	15 - 99 ANS	MARDI	20:00 - 21:00	
YOGA	15 - 99 ANS	LUNDI	19:00 - 20:15	
YOGA	15 - 99 ANS	LUNDI	20:15 - 21:30	
YOGA	15 - 99 ANS	VENDREDI	09:30 - 11:00	
ZUMBA	15 - 99 ANS	VENDREDI	19:45 - 21:00	

## SPORTS

BOXE	13 - 99 ANS	MARDI	19:00 - 20:00	
GRS (GYMNASTIQUE RYTHMIQUE ET SPORTIVE)	12 - 16 ANS	SAMEDI	17:00 - 18:30	
SELF DÉFENSE	12 - 99 ANS	LUNDI	19:00 - 20:15	
STRETCHING	15 - 99 ANS	MARDI	20:15 - 21:15	

## CONDITIONS GÉNÉRALES D'INSCRIPTIONS ET DE PARTICIPATION AUX ACTIVITÉS

### Article 1 - Objet

Les centres Paris Anim sont ouverts à tou-t'es. Ils sont la propriété de la Ville de Paris. Ils sont gérés par la Fédération de Paris de la Ligue de l'enseignement dans le cadre d'une convention de Délégation de Service Public.

### Article 2 - Acceptation des conditions

Toute inscription sur une ou plusieurs activités, sorties ou stages proposés par les centres Paris Anim implique l'acceptation des présentes conditions générales et le calendrier des séances indiquées.

### Article 3 - Tarifs

Les tarifs sont fixés par la Ville de Paris et sont modulés en fonction des ressources de chaque foyer. Ils varient selon l'âge (plus ou moins de 26 ans), la durée des ateliers et le quotient familial. Les tarifs sont établis forfaitairement pour l'année (se reporter au calendrier des séances). Aucune inscription ne sera enregistrée sans règlement. Le quotient familial s'applique au moment de l'inscription et ne pourra être recalculé en cours de saison. Jusqu'au 31 octobre, le tarif forfaitaire annuel est dû. En cas d'inscription après le 1er novembre, le calcul des tarifs s'établit au prorata des séances restant à effectuer. Si une activité est proposée sur plusieurs séances dans la semaine, il y a lieu d'appliquer le forfait horaire correspondant au cumul des heures. En revanche, si l'usager choisit lui-même de suivre plusieurs séances d'une activité (la même ou non) dans la semaine, il y a lieu d'additionner les tarifs correspondants à la durée de chacune des séances prises individuellement. Les horaires indiqués sont ceux des entrées et sorties des salles d'ateliers. Le passage au vestiaire et/ou le temps de rangement du matériel est compris dans le temps d'activité. Les stages pour les personnes de moins de 26 ans ne sont pas soumis au quotient familial, un tarif forfaitaire horaire s'applique.

### Article 4 - Paiement inscription en ligne

Lors de l'inscription en ligne sur <https://ligueo.ligueparis.org/> le paiement doit obligatoirement être effectué par carte bancaire. Le mode de paiement utilisé lors de l'inscription en ligne ou dans le centre est définitif et ne pourra pas être changé (y compris pour les chèques C.S.E).

### Article 5 - Rejet de paiement

Toute personne majeure ou mineure n'étant pas à jour de son règlement, se verra refuser l'accès à l'atelier. En cas de rejet du règlement présenté, l'usager doit s'acquitter de l'intégralité de sa facture sous peine de poursuites. Une refacturation d'un montant forfaitaire de 20 € sera appliquée en sus, suite à l'opposition de l'intéressé-e auprès de sa banque. Les usager-es qui ne régulariseront pas leur situation ne pourront pas se réinscrire dans un de nos centres Paris Anim'.

### Article 6 - Désistement

Les usager-es ont la possibilité de se désister à l'issue de la 1ère séance d'activité suivant la date d'inscription. Pour les usager-es inscrits-es en juin, la première séance est la première date du calendrier des activités du centre. L'usager-e doit se manifester dans les 72h pour annuler son inscription ; faute de quoi l'inscription devient définitive et non remboursable (sauf circonstances exceptionnelles précisées à l'article 7). Passé ce délai, l'inscription est réputée ferme. Aucun changement ne pourra donner lieu à un remboursement même

partiel. Les usager-es n'ont la possibilité de ne bénéficier que d'une seule séance d'essai par saison. Les stages et sorties ne sont pas remboursables quel que soit le motif. Il n'est pas possible de se désister pour les stages, sorties et séjours.

### Article 7 - Remboursement

Les activités ne sont pas remboursables sauf dans le cas des circonstances exceptionnelles et exclusivement prévues par la Ville qui empêchent définitivement l'usager-e de poursuivre son activité : motif médical, déménagement -hors Paris-, perte d'emploi. Pour être recevable, toute demande de remboursement (accompagnée des justificatifs) doit être adressée par écrit dans les 48 heures consécutives à l'arrêt de l'activité à la direction du centre qui en étudie sa validité. Les remboursements validés seront alors calculés au prorata des séances restantes à effectuer à la date de dépôt de la demande. Aucun remboursement partiel (arrêt momentané de l'activité) ne pourra être envisagé. Aucun autre motif de remboursement ne sera étudié. Le changement d'intervenant-e qui encadre l'activité n'est pas un motif recevable de demande de remboursement. Les stages et sorties ne sont pas remboursables quel que soit le motif.

### Article 8 - Annulation d'activité

La Fédération de Paris de la Ligue de l'enseignement se réserve le droit, pour des raisons d'effectif insuffisant, de supprimer ou modifier une activité en cours d'année. Le cas échéant, elle se libérera de tout engagement en procédant au remboursement des sommes versées (diminuées des montants des séances maintenues). En cas d'annulation d'une séance pour raison d'absence de l'animateur-trice, la direction du centre s'efforce de proposer une solution de rattrapage durant les périodes prévues à cet effet (voir les dates dans le calendrier des séances) ou un remplacement sur la séance prévue. Par ailleurs, les séances ne seront pas rattrapées, ni remboursées dans les cas suivants : En cas d'annulation de l'activité pour force majeure ou sur ordre de l'État ou de la collectivité parisienne. En cas d'intempérie empêchant une activité se déroulant habituellement en extérieur.

### Article 9 - Certificat médical

L'usager devra fournir un certificat médical (- de 2 mois) à l'inscription uniquement pour les activités nécessitant une licence sportive.

### Article 10 - Responsabilité des mineurs

Les mineur-es qui fréquentent l'établissement doivent être accompagnés-es au début et à la fin des séances. Ni les personnels permanents, ni les intervenant-es du Centre, ne sauraient être tenu-es pour responsables de leurs agissements en dehors des activités auxquelles les mineur-es sont dûment inscrits-es ni lors des temps d'animations et d'événements organisés par le centre Paris Anim'. Les personnels ne sont pas autorisés par leur direction, ou habilités par les services de l'état, à exercer la surveillance des enfants qui fréquentent le centre en dehors de ces temps d'activités.

### Article 11 - Matériel

Pour toute pratique d'activités musicales, l'usager-e doit apporter son instrument personnel à l'exception des ateliers piano et batterie. Les partitions musicales devront être achetées par l'usager-e.

### Article 12 - Liste d'attente

Les usager-es ont la possibilité de s'inscrire en ligne ou dans un centre sur liste d'attente. Quand une place se libère, l'usager-e prévenu-e par mail dispose de 48h pour payer en ligne ou se présenter dans le centre. Dès lors qu'une place se libère, l'inscription est considérée comme une nouvelle inscription. Elle ne pourra pas être échangée avec une autre activité.

### Article 13 - Frais de participation supplémentaire

Certaines activités font l'objet d'une participation supplémentaire forfaitaire annuelle, exemple : les ateliers d'œnologie, de cuisine, de dessin modèle vivant, de photographies, certaines activités sportives avec licences sportives, certains ateliers de musique... En cas d'annulation, y compris pour les raisons évoquées dans l'article 7, cette participation n'est pas remboursable y compris au prorata.

### Article 14 - Données personnelles

Pour toutes informations concernant : la collecte de vos données, leur utilisation, la durée de leur conservation, la sécurité, la confidentialité, le droit d'accès, de rectification ou de suppression ou d'opposition vous retrouverez ici <https://ligueo.ligueparis.org/> données l'ensemble des informations qui vous sont détaillées. Si vous avez des questions ou des réclamations concernant notre respect de la présente Politique ou si vous souhaitez nous faire part de recommandations ou des commentaires visant à améliorer sa qualité, contactez notre Délégué à la protection des données à l'adresse suivante: [ligueparis@ligueparis.org](mailto:ligueparis@ligueparis.org)

### MODALITÉS D'INSCRIPTION

#### COMMENT S'INSCRIRE ?

Vous pouvez vous inscrire de deux manières, quels que soient vos choix d'activités :

1-Sur internet : <https://ligueo.ligueparis.org/>

Dès lors que vous ayez créé une compte famille et que votre dossier QF ait été préalablement constitué et validé.

2-Dans votre centre Paris Anim'

Les inscriptions dans chaque centre débutent à une date précise comme indiqué ci-dessous. Pour vous inscrire en ligne, assurez-vous d'avoir un compte famille et un quotient familial actualisé et validé par nos équipes.

Passé les dates indiquées ci-dessous, les inscriptions sont possibles tout au long de l'année en fonction des places restantes disponibles.

#### PIÈCES À FOURNIR POUR S'INSCRIRE :

- Pour établir votre quotient familial

En fonction de votre quotient familial, une tranche tarifaire (de 1 à 10) s'appliquera pour la saison 2021/2022. Le quotient familial s'applique au moment de l'inscription et ne pourra être recalculé en cours de saison.

En fonction de votre situation, selon un ordre de priorité, il faut fournir les justificatifs suivants :

- Famille ou personne seule avec 1 enfant : notification de la caisse des écoles ou attestation de la CAF (datant de moins de 3 mois) indiquant le quotient familial. À défaut, dernier avis d'imposition à la date de l'inscription des personnes composant le foyer
- Famille ou personne seule avec 2 enfants et plus : notification de la caisse des écoles ou attestation de la CAF (datant de moins de 3 mois) indiquant le quotient familial.
- Couple ou célibataire, sans enfant : dernier avis d'imposition à la date de l'inscription.

- Carte d'étudiant-e ou certificat de scolarité d'un établissement d'enseignement supérieur valable pour l'année scolaire en cours (pour les étudiant-es) ;
- Contrat d'apprentissage (pour les apprenti-es) ;
- Carte de volontaire du service civique ou contrat de service civique (pour les volontaires) ;
- Notification d'octroi de la Garantie Jeunes ou justificatif de versement de la Garantie jeunes (pour les jeunes en bénéficiant). Dans le cas où l'usager-e ne souhaite pas justifier de sa situation, le tarif correspondant au quotient familial 10 s'applique.

#### CAS SPÉCIFIQUES :

Les bénéficiaires de l'aide sociale à l'enfance (ASE), du Revenu de Solidarité Active (RSA) et de l'Allocation Adulte Handicapé (AAH) relèvent du QF1. Les étudiant-es, apprenti-es, volontaires du service civique et bénéficiaires de la garantie jeunes se voient appliquer la tranche 2 du QF, sauf si ces usager-ères peuvent justifier relever de la tranche 1 du QF.

#### LES TRANCHES TARIFAIRES - ÉVALUER SA TRANCHE TARIFAIRE

QUOTIENT FAMILIAL	TRANCHE TARIFAIRE
INFÉRIEUR OU ÉGAL À 234 €	QF 1
INFÉRIEUR OU ÉGAL À 384 €	QF 2
INFÉRIEUR OU ÉGAL À 548 €	QF 3
INFÉRIEUR OU ÉGAL À 959 €	QF 4
INFÉRIEUR OU ÉGAL À 1370 €	QF 5
INFÉRIEUR OU ÉGAL À 1900 €	QF 6
INFÉRIEUR OU ÉGAL À 2500 €	QF 7
INFÉRIEUR OU ÉGAL À 3333 €	QF 8
INFÉRIEUR OU ÉGAL À 5000 €	QF 9
SUPÉRIEUR À 5 000 €	QF 10

- À PARTIR D'UNE NOTIFICATION CAISSE DES ÉCOLES (de moins de 3 mois)  
Il faut prendre en compte la tranche tarifaire « périscolaire » mentionnée sur la notification.
- À PARTIR D'UNE ATTESTATION CAF (de moins de 3 mois)  
L'attestation CAF mentionne un quotient en euros. Il faut ensuite se référer à la grille des tranches tarifaires (cf ci-dessus)
- À PARTIR D'UN AVIS D'IMPOSITION (dernier(s) avis à la date d'inscription)  
Le quotient est à calculer comme suit :  
QF : (Revenu fiscal de référence / 12) / nombre de parts indiqué sur la feuille d'imposition.  
Une fois le quotient calculé, il faut ensuite se référer à la grille des tranches tarifaires (cf ci-dessus). Le quotient familial ne pourra être modifié en cours de saison.

# TARIFS DES ACTIVITÉS

LES TARIFS DES ACTIVITÉS SONT REPARTIS PAR TRANCHES DE QF SUR LA GRILLE TARIFAIRE SUIVANTE :

QUOTIENT FAMILIAL	TRANCHE TARIFAIRE
INFÉRIEUR OU ÉGAL À 234 €	QF 1
INFÉRIEUR OU ÉGAL À 384 €	QF 2
INFÉRIEUR OU ÉGAL À 548 €	QF 3
INFÉRIEUR OU ÉGAL À 959 €	QF 4
INFÉRIEUR OU ÉGAL À 1 370 €	QF 5
INFÉRIEUR OU ÉGAL À 1 900 €	QF 6
INFÉRIEUR OU ÉGAL À 2 500 €	QF 7
INFÉRIEUR OU ÉGAL À 3 333 €	QF 8
INFÉRIEUR OU ÉGAL À 5 000 €	QF 9
SUPÉRIEUR À 5 000 €	QF 10

LES LIMITES D'ÂGE QUI FIGURENT DANS LES DISPOSITIONS SUIVANTES S'APPRECIENT AU MOMENT DE L'INSCRIPTION DES USAGERS.

## 1 - TARIFS ANNUELS DES ACTIVITÉS, HORS ATELIERS DE MUSIQUE SEMI-COLLECTIFS

JUSQU'A 26 ANS INCLUS										
DURÉE HEBDOMADAIRE	QF 1	QF 2	QF 3	QF 4	QF 5	QF 6	QF 7	QF 8	QF 9	QF 10
45'	75.97	81.77	117.98	163.43	209.93	233.36	268.28	303.29	401.44	504.03
1H00	82.36	88.64	127.81	177.16	227.56	252.89	290.76	328.74	432.67	531.91
1H15	88.64	95.50	137.62	190.64	245.08	272.41	313.01	354.08	460.55	555.33
1H30	95.02	102.25	147.56	204.37	262.72	291.94	335.49	379.38	495.11	595.47
2H00	107.69	115.97	167.21	231.59	297.74	330.76	380.22	430.04	553.10	632.27
2H30	126.63	136.32	196.67	272.41	350.05	389.09	447.20	505.78	647.89	732.63
3H00	145.67	156.92	226.26	313.36	402.70	447.55	514.41	581.75	737.10	844.15
PLUS DE 26 ANS										
DURÉE HEBDOMADAIRE	QF 1	QF 2	QF 3	QF 4	QF 5	QF 6	QF 7	QF 8	QF 9	QF 10
45'	82.36	88.64	127.80	177.15	227.56	252.88	290.76	328.74	434.90	546.41
1H00	88.64	95.50	137.62	190.64	245.08	272.41	313.01	354.07	466.12	573.17
1H15	95.02	102.24	147.57	204.38	262.72	291.94	335.49	379.38	494.00	595.47
1H30	101.30	109.11	157.39	217.98	280.23	311.35	357.85	404.59	527.45	634.50
2H00	113.96	122.72	177.03	245.30	315.25	350.39	402.70	455.37	585.44	669.07
2H30	132.90	143.19	206.50	286.01	367.56	408.51	469.57	530.99	680.22	769.43
3H00	152.07	163.67	236.09	326.85	420.22	466.96	536.66	606.96	769.43	880.95

LE TARIF PRÉVU POUR UNE DURÉE HEBDOMADAIRE DE 3 HEURES POUR UNE MÊME ACTIVITÉ S'APPLIQUE DE MANIÈRE FORFAITAIRE AUX HORAIRES EFFECTUÉS AU-DELÀ DE CES 3 HEURES.

## 2 - TARIFS ANNUELS DES ATELIERS DE MUSIQUE SEMI-COLLECTIFS

JUSQU'A 26 ANS INCLUS										
DURÉE HEBDOMADAIRE	QF 1	QF 2	QF 3	QF 4	QF 5	QF 6	QF 7	QF 8	QF 9	QF 10
1H00	127.30	137.16	197.80	273.97	352.07	391.29	449.77	508.61	672.92	844.90
1H15	137.01	147.77	213.00	294.81	379.17	421.50	484.19	547.81	716.27	882.08
1H30	146.86	158.21	228.38	316.03	406.45	451.71	518.96	586.97	770.05	945.85
2H00	166.44	179.45	258.79	358.13	460.63	511.77	588.17	665.34	860.4	1004.31
PLUS DE 26 ANS										
DURÉE HEBDOMADAIRE	QF 1	QF 2	QF 3	QF 4	QF 5	QF 6	QF 7	QF 8	QF 9	QF 10
1H00	136.23	146.77	211.61	293.08	376.64	418.58	481.10	544.09	719.62	904.22
1H15	146.04	157.13	226.88	314.18	403.73	448.58	515.66	582.99	762.65	939.40
1H30	155.70	167.67	241.99	335.10	430.65	478.40	550.05	621.72	814.30	1000.98
2H00	175.14	188.59	272.19	377.11	484.45	538.41	618.99	699.74	903.83	1055.51

## 3 - TARIFS FORFAITAIRES ANNUELS DES ACTIVITÉS EN LIBRE ACCÈS (soumis à l'application du quotient familial).

CES TARIFS CONCERNENT LES ACTIVITÉS EN LIBRE ACCÈS NON ENCADRÉES SE DÉROULANT DANS DES SALLES SPÉCIALEMENT ÉQUIPÉES (GYMNASTIQUE, MUSCULATION, LABORATOIRE PHOTO, INTERNET...).

	QF 1	QF 2	QF 3	QF 4	QF 5	QF 6	QF 7	QF 8	QF 9	QF 10
JUSQU'A 26 ANS INCLUS	95.02	102.24	147.57	204.38	262.72	291.94	335.49	379.38	501.80	630.04
PLUS DE 26 ANS	101.30	109.11	157.39	217.98	280.23	311.35	357.85	404.59	535.26	672.42

## 4 - TARIFS DES STAGES ET SÉJOURS.

### A - STAGES JEUNES (hors du champ d'application du quotient familial)

STAGES ENFANTS ET ADOLESCENTS JUSQU'À 26 ANS INCLUS
TARIF HORAIRE FORFAITAIRE : 2,35 €

### B - STAGES ADULTES (soumis à l'application du quotient familial)

STAGES ADULTES (PLUS DE 26 ANS)										
	QF 1	QF 2	QF 3	QF 4	QF 5	QF 6	QF 7	QF 8	QF 9	QF 10
TARIF HORAIRE	2.96	3.08	4.14	5.56	6.75	7.57	8.63	9.70	13.38	15.61

### C - SÉJOURS (tarifs par jour/usager) (soumis à l'application du quotient familial)

TARIF PAR JOUR/ PAR USAGER	QF 1	QF 2	QF 3	QF 4	QF 5	QF 6	QF 7	QF 8	QF 9	QF 10
EN ILE-DE-FRANCE	4.97	5.08	6.99	9.11	11.13	12.42	14.32	16.10	21.19	26.76
EN PROVINCE	6.99	7.10	9.70	12.79	15.74	17.39	20.12	22.72	30.11	37.91
À L'ÉTRANGER	9.11	9.24	12.42	16.45	20.24	22.49	25.91	29.24	39.03	49.07
CHANTIERS DE JEUNES ET SÉJOUR HUMANITAIRES	4.49	4.49	6.27	8.17	10.06	11.13	12.90	14.56	18.96	24.53

## 5 - BILLETTERIE SPECTACLE

	PLEIN TARIF (PAR PERSONNE)	TARIF RÉDUIT (PAR PERSONNE) *
«PREMIÈRE SCÈNE» (PREMIÈRE PRODUCTION DES ARTISTES EN PUBLIC DÉBUTANTS)	7€	0€
« SCÈNE FABRIQUE » (ARTISTES EN COURS DE PROFESSIONNALISATION)	11€	9€
SCÈNE « DÉVELOPPEMENT » (ARTISTES CONFIRMÉS)	16€	14€
« EVÉNEMENTIEL » (MANIFESTATION PONCTUELLE)	11€	9€
SOIRÉE FESTIVE (SOIRÉE THÉMATIQUE ANIMÉE)	4€	0 €

	PLEIN TARIF (PAR PERSONNE)	TARIF RÉDUIT (PAR PERSONNE) *
SPECTACLES JEUNE PUBLIC INDIVIDUELS	10€	8€
GROUPES (SCOLAIRES, CLSJ, COLLECTIVITÉS...)	7€	0€

\* LE TARIF RÉDUIT S'APPLIQUE AUX PERSONNES SUIVANTES RÉSIDANT À PARIS : DEMANDEURS D'EMPLOI, BÉNÉFICIAIRES DU REVENU DE SOLIDARITÉ ACTIVE (RSA), DE L'ALLOCATION TEMPORAIRE D'ATTENTE (ATA), JEUNES JUSQU'À 26 ANS INCLUS, PERSONNES DE 65 ANS ET PLUS, ET PERSONNES RELEVANT DE L'AIDE SOCIALE À L'ENFANCE (ASE).

LE TARIF GRATUIT EST APPLICABLE POUR LES FÊTES ET SPECTACLES DE FIN D'ANNÉE PRODUITS PAR LE CENTRE PARIS ANIM'.

## 6 - TARIFS DES MISES À DISPOSITION DE LOCAUX.

### A - SALLES DE RÉUNION

LA MISE À DISPOSITION DES SALLES DE RÉUNION EST RÉSERVÉE EN PRIORITÉ AUX ORGANISMES À BUT NON LUCRATIF POUR DES ACTIONS À CARACTÈRE NON COMMERCIAL. LES MISES À DISPOSITION DE SALLES DE RÉUNION AU PROFIT DES SERVICES DE LA VILLE DE PARIS OU DE LEURS PRESTATAIRES SONT GRATUITES. UNE PARTICIPATION COMPLÉMENTAIRE POURRA ÊTRE DEMANDÉE AUX USAGERS POUR COUVRIR LES FRAIS LIÉS À DES PRESTATIONS SPÉCIFIQUES (FRAIS DE GARDIENNAGE OU DE MÉNAGE EXCEPTIONNELS, AMÉNAGEMENT DES LOCAUX...).

MISE À DISPOSITION DE SALLES DE RÉUNION AU PROFIT D'ORGANISMES À BUT NON LUCRATIF POUR DES ACTIONS À CARACTÈRE NON COMMERCIAL. (TARIF POUR 1H)	
- PETITE SALLE (JUSQU'À 25 M <sup>2</sup> INCLUS)	8,41 €
- MOYENNE SALLE (DE 26 M <sup>2</sup> À 50M <sup>2</sup> INCLUS)	10,78 €
- GRANDE SALLE (51M <sup>2</sup> ET PLUS)	15,39 €

MISE À DISPOSITION DE SALLES DE RÉUNION AU PROFIT D'ORGANISMES À BUT LUCRATIF OU POUR DES ACTIONS À CARACTÈRE COMMERCIAL OU POUR DES RÉUNIONS PRIVÉES OU FAMILIALES		
	LA DEMI-JOURNÉE	LA JOURNÉE
- PETITE SALLE (JUSQU'À 25 M <sup>2</sup> INCLUS)	106.51 €	189.34 €
- MOYENNE SALLE (DE 26 M <sup>2</sup> À 50M <sup>2</sup> INCLUS)	159.75 €	272.18 €
- GRANDE SALLE (51M <sup>2</sup> ET PLUS)	213.01 €	355.01 €

### B - SALLES DE RÉPÉTITION

	AMATEURS	PROFESSIONNELS
SERVICE DE 3 HEURES	7,70 €	23,67 €
LA JOURNÉE (2 X 3 HEURES)	13.02 €	39.05 €
LA DEMI-SEMAINE (5 X 3 HEURES)	33.13 €	99.40 €
LA SEMAINE (5 X 6 HEURES)	52.08 €	156.21 €

### AIDE À LA JEUNE CRÉATION

DANS LE CADRE DE L'AIDE À LA CRÉATION POUR LES JEUNES ARTISTES AMATEURS (JUSQU'À 28 ANS INCLUS) : TARIF FORFAITAIRE DE 50 € POUR LA MISE À DISPOSITION D'UNE SALLE DE RÉPÉTITION D'UNE DURÉE DE DEUX MOIS MAXIMUM À RAISON DE 3 À 6 HEURES PAR SEMAINE, SUR DES CRÉNEAUX DÉTERMINÉS PAR LE CENTRE PARIS ANIM'.

### C - STUDIOS DE MUSIQUE

CATÉGORIE	TARIF HORAIRE	TARIF FORFAITAIRE POUR 10 HEURES
STUDIO DE RÉPÉTITION (SANS TECHNICIEN DU SON)	10,65 €	91.12 €
PETIT STUDIO D'ENREGISTREMENT (AVEC TECHNICIEN DU SON)	15,39 €	118.34 €
GRAND STUDIO D'ENREGISTREMENT (AVEC TECHNICIEN DU SON)	32.54 €	260.34 €

### D - SALLES DE SPECTACLES

#### CENTRES CURIAL, MATHIS ET PLACE DES FÊTES

TARIF POUR 1 HEURE	SANS RÉGISSEUR	AVEC RÉGISSEUR
	10.20€	16.80€

LUNDI	MARDI	MERCREDI	JEUDI	VENDREDI	SAMEDI
20/09/2021	21/09/2021	22/09/2021	23/09/2021	24/09/2021	25/09/2021
27/09/2021	28/09/2021	29/09/2021	30/09/2021	01/10/2021	02/10/2021
04/10/2021	05/10/2021	06/10/2021	07/10/2021	08/10/2021	09/10/2021
11/10/2021	12/10/2021	13/10/2021	14/10/2021	15/10/2021	16/10/2021
18/10/2021	19/10/2021	20/10/2021	21/10/2021	22/10/2021	23/10/2021
25/10/2021	26/10/2021	27/10/2021	28/10/2021	29/10/2021	30/10/2021
01/11/2021	02/11/2021	03/11/2021	04/11/2021	05/11/2021	06/11/2021
08/11/2021	09/11/2021	10/11/2021	11/11/2021	12/11/2021	13/11/2021
15/11/2021	16/11/2021	17/11/2021	18/11/2021	19/11/2021	20/11/2021
22/11/2021	23/11/2021	24/11/2021	25/11/2021	26/11/2021	27/11/2021
29/11/2021	30/11/2021	01/12/2021	02/12/2021	03/12/2021	04/12/2021
06/12/2021	07/12/2021	08/12/2021	09/12/2021	10/12/2021	11/12/2021
13/12/2021	14/12/2021	15/12/2021	16/12/2021	17/12/2021	18/12/2021
20/12/2021	21/12/2021	22/12/2021	23/12/2021	24/12/2021	25/12/2021
27/12/2021	28/12/2021	29/12/2021	30/12/2021	31/12/2021	01/01/2022
03/01/2022	04/01/2022	05/01/2022	06/01/2022	07/01/2022	08/01/2022
10/01/2022	11/01/2022	12/01/2022	13/01/2022	14/01/2022	15/01/2022
17/01/2022	18/01/2022	19/01/2022	20/01/2022	21/01/2022	22/01/2022
24/01/2022	25/01/2022	26/01/2022	27/01/2022	28/01/2022	29/01/2022
31/01/2022	01/02/2022	02/02/2022	03/02/2022	04/02/2022	05/02/2022
07/02/2022	08/02/2022	09/02/2022	10/02/2022	11/02/2022	12/02/2022
14/02/2022	15/02/2022	16/02/2022	17/02/2022	18/02/2022	19/02/2022
21/02/2022	22/02/2022	23/02/2022	24/02/2022	25/02/2022	26/02/2022
28/02/2022	01/03/2022	02/03/2022	03/03/2022	04/03/2022	05/03/2022
07/03/2022	08/03/2022	09/03/2022	10/03/2022	11/03/2022	12/03/2022
14/03/2022	15/03/2022	16/03/2022	17/03/2022	18/03/2022	19/03/2022
21/03/2022	22/03/2022	23/03/2022	24/03/2022	25/03/2022	26/03/2022
28/03/2022	29/03/2022	30/03/2022	31/03/2022	01/04/2022	02/04/2022
04/04/2022	05/04/2022	06/04/2022	07/04/2022	08/04/2022	09/04/2022
11/04/2022	12/04/2022	13/04/2022	14/04/2022	15/04/2022	16/04/2022
18/04/2022	19/04/2022	20/04/2022	21/04/2022	22/04/2022	23/04/2022
25/04/2022	26/04/2022	27/04/2022	28/04/2022	29/04/2022	30/04/2022
02/05/2022	03/05/2022	04/05/2022	05/05/2022	06/05/2022	07/05/2022
09/05/2022	10/05/2022	11/05/2022	12/05/2022	13/05/2022	14/05/2022
16/05/2022	17/05/2022	18/05/2022	19/05/2022	20/05/2022	21/05/2022
23/05/2022	24/05/2022	25/05/2022	26/05/2022	27/05/2022	28/05/2022
30/05/2022	31/05/2022	01/06/2022	02/06/2022	03/06/2022	04/06/2022
06/06/2022	07/06/2022	08/06/2022	09/06/2022	10/06/2022	11/06/2022
13/06/2022	14/06/2022	15/06/2022	16/06/2022	17/06/2022	18/06/2022
20/06/2022	21/06/2022	22/06/2022	23/06/2022	24/06/2022	25/06/2022
27/06/2022	28/06/2022	29/06/2022	30/06/2022	01/07/2022	02/07/2022
04/07/2022	05/07/2022	06/07/2022	07/07/2022	08/07/2022	09/07/2022
04/07/2022	05/07/2022	06/07/2022	07/07/2022	08/07/2022	09/07/2022

SÉANCES 2021	SÉANCES 2022	VACANCES SCOLAIRES	RATTRAPAGES	JOUR FÉRIÉ, CENTRE FERMÉ
--------------	--------------	--------------------	-------------	--------------------------





# CENTRES PARIS ANIM' DU 19<sup>e</sup>

## 1 CENTRE PARIS ANIM' CLAVEL

24 bis rue Clavel – 75019 PARIS  
[caclavel@ligueparis.org](mailto:caclavel@ligueparis.org)

**f** Centre Clavel  
 01 42 40 87 78

**7<sup>me</sup>** Buttes Chaumont  
**11** Pyrénées

## 2 CENTRE PARIS ANIM' CURIAL

16 rue Colette Magny – 75019 Paris  
[cacurial@ligueparis.org](mailto:cacurial@ligueparis.org)

**f** Centre Curial  
 01 40 34 91 69

**T** **50** Rosa Parks **M** **7** Crimée  
**E** Rosa Parks

## 3 CENTRE PARIS ANIM' MATHIS

15 rue Mathis – 75019 Paris  
[camathis@ligueparis.org](mailto:camathis@ligueparis.org)

**f** Centre Mathis  
 01 40 34 50 80

**M** **7** Crimée  
**E** **60** **54** Crimée

## 4 CENTRE PARIS ANIM' PLACE DES FÊTES

2-4 rue des Lilas – 75019 Paris  
[caplacedesfetes@ligueparis.org](mailto:caplacedesfetes@ligueparis.org)

**f** Centre Place des Fêtes  
 01 40 18 76 45

**M** **11** Place des Fêtes  
**E** **48** **60** Place des Fêtes

## 5 CENTRE PARIS ANIM' RÉBEVAL

36 rue Rébeval – 75019 Paris  
[carebeval@ligueparis.org](mailto:carebeval@ligueparis.org)

**f** Centre Rébeval  
 01 53 38 90 65

**M** **2** Belleville

## 6 CENTRE PARIS ANIM' SOLIDARITÉ ANGÈLE MERCIER

133-135 Boulevard Sérurier  
 75019 Paris

[casolidarite@ligueparis.org](mailto:casolidarite@ligueparis.org)  
**f** CentreParisAnimSolidaritéAngèleMercier  
 01 42 49 25 16

**M** **7<sup>me</sup>** Danube **M** **75** Porte Brunet  
**T** **3b** Butte du chapeau rouge



[ligueo.ligueparis.org](http://ligueo.ligueparis.org)